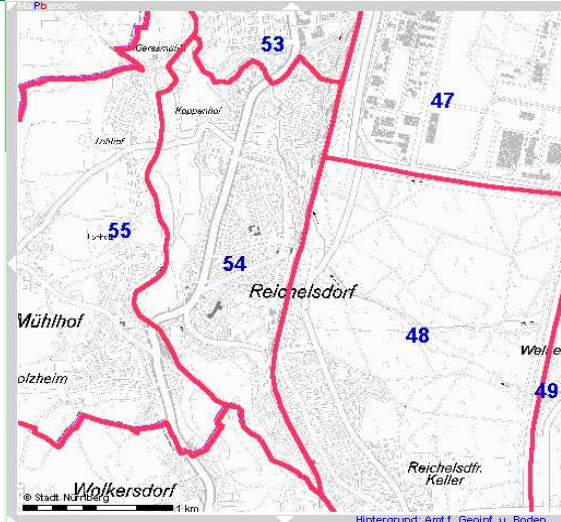
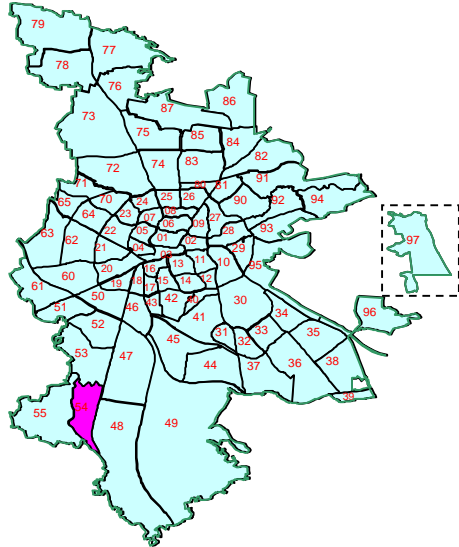


Bezirksdatenblatt

Statistischer Bezirk: **54 Reichelsdorf**



Kartenquelle: Stadtplandienst

Fläche in ha	Bezirk	239,50	Gesamtstadt	18 654,78
Bevölkerung *)		7 221		495 459
Einwohner je ha		30,2		26,6



*) Einwohner mit Hauptwohnung in Nürnberg (Melderegister 31.12.2008)

Einwohner nach Geschlecht	Bezirk		Stadt	
	Zahl	%	Zahl	%
männlich	3 328	46,1		47,9
weiblich	3 893	53,9		52,1
zusammen	7 221	100,0		100,0

Stand: 2008

Geschlecht

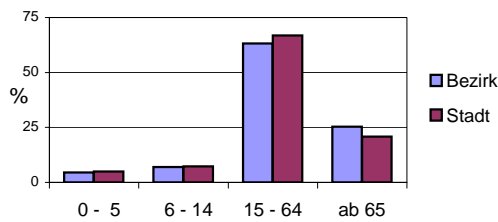


■ männlich
■ weiblich

Einwohner nach Altersgruppen	Bezirk		Stadt	
	Zahl	%	Zahl	%
0 - 5	328	4,5		5,0
6 - 14	507	7,0		7,3
15 - 64	4 561	63,2		66,9
ab 65	1 825	25,3		20,8

Stand: 2008

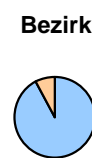
Altersgruppe



Einwohner nach Nationalität	Bezirk		Stadt	
	Zahl	%	Zahl	%
Deutsche	6 668	92,3		82,6
Ausländer	553	7,7		17,4
darunter aus EU	262	3,6		5,9
darunter aus Türkei	106	1,5		4,0

Stand: 2008

Nationalität



■ Deutsche
■ Ausländer

Einwohner nach Familienstand	Bezirk		Stadt	
	Zahl	%	Zahl	%
ledig	2 482	34,4		40,7
verheiratet	3 417	47,3		43,1
verwitwet	641	8,9		7,6
geschieden	678	9,4		8,5

Stand: 2008

Familienstand

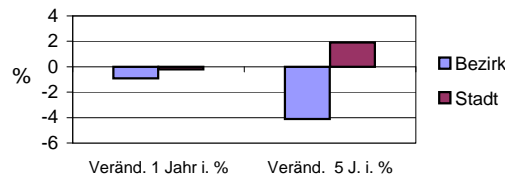


■ ledig
■ verheiratet
■ verwitwet
■ geschieden

Bevölkerungsveränderung	Bezirk		Stadt	
	Zahl	%	Zahl	%
Einwohner 2007	7 290			496 299
Einwohner 2003	7 529			486 110
Veränd. 1 Jahr i. %	-0,9			-0,2
Veränd. 5 J. i. %	-4,1			1,9

Stand: 2008

Bevölkerungsveränderung



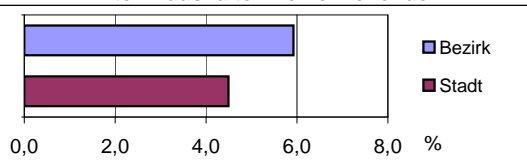
Bezirksdatenblatt

Statistischer Bezirk: 54 Reichelsdorf

Haushalte	Bezirk		Stadt
	Zahl	%	%
Alleinerziehende	217	5,9	4,5
Sonstige Haushalte	3 447	94,1	95,5
zusammen	3 664	100	100

Stand: 2008

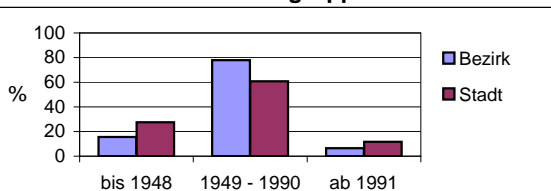
Anteil Haushalte Alleinerziehende



Wohnungen nach Baujahrsgruppen	Bezirk		Stadt
	Zahl	%	%
bis 1948	604	15,5	27,4
1949 - 1990	3 029	77,9	60,9
ab 1991	255	6,6	11,7
zusammen	3 888	100	100

Stand: 2008

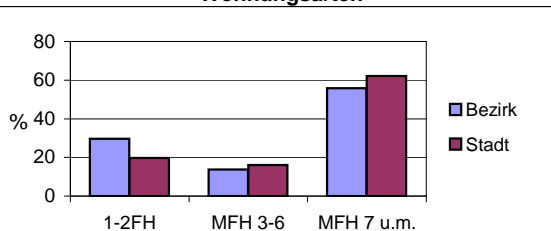
Baujahrsgruppen



Wohnungen in	Bezirk		Stadt
	Zahl	%	%
Einfamilienhäusern	713	18,3	13,9
Zweifamilienhäusern	442	11,4	5,8
MFH m. 3-6 Whg.	535	13,8	16,1
MFH ab 7 Whg.	2173	55,9	62,0
sonst. Unterkünften	25	0,6	2,1
zusammen	3 888	100	100

Stand: 2008

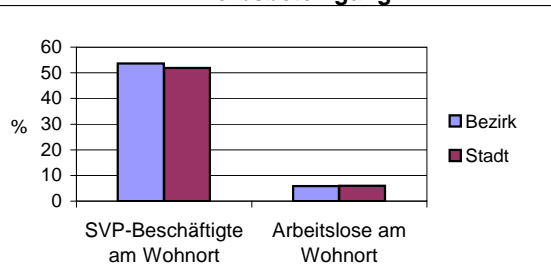
Wohnungsarten



Erwerbsbeteiligung	Bezirk		Stadt
	Zahl	% **)	in % **)
SVP-Beschäftigte am Wohnort	2 449	53,7	51,9
Arbeitslose am Wohnort	265	5,8	5,9

Stand: 2008

Erwerbsbeteiligung



**) %-Anteil an der erwerbsfähigen Bevölkerung
SVP = Sozialversicherungspflichtig

Kraftfahrzeuge	Bezirk		Stadt
	Zahl	%	%
Anzahl der PKW/Kombi	3 134		220 397
PKW je 1000 Einwohner	434		445
PKW mit Dieselmotor, Anteil in %	18,8		26,4

Stand: 2008

Anteil Pkw mit Dieselmotoren

