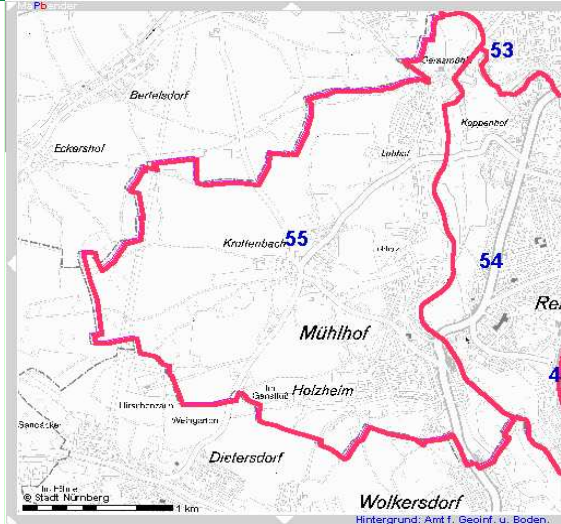
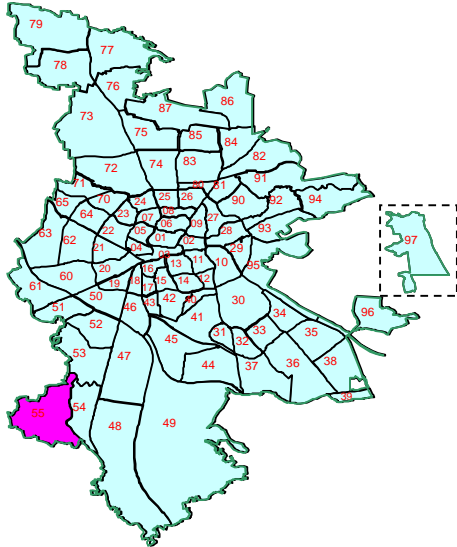


Bezirksdatenblatt

Statistischer Bezirk: **55 Krottenbach, Mühlhof**



Kartenquelle: Stadtplandienst

Fläche in ha	Bezirk	470,25	Gesamtstadt	18 654,78
Bevölkerung *)		2 376		495 459
Einwohner je ha		5,1		26,6



*) Einwohner mit Hauptwohnung in Nürnberg (Melderegister 31.12.2008)

Einwohner nach Geschlecht	Bezirk		Stadt	
	Zahl	%	Zahl	%
männlich	1 155	48,6	47,9	
weiblich	1 221	51,4	52,1	
zusammen	2 376	100,0	100,0	

Stand: 2008

Geschlecht

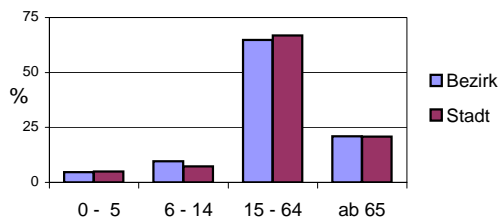


■ männlich
■ weiblich

Einwohner nach Altersgruppen	Bezirk		Stadt	
	Zahl	%	Zahl	%
0 - 5	111	4,7	5,0	
6 - 14	227	9,6	7,3	
15 - 64	1 539	64,8	66,9	
ab 65	499	21,0	20,8	

Stand: 2008

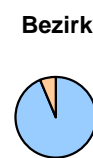
Altersgruppe



Einwohner nach Nationalität	Bezirk		Stadt	
	Zahl	%	Zahl	%
Deutsche	2 222	93,5	82,6	
Ausländer	154	6,5	17,4	
darunter aus EU	89	3,7	5,9	
darunter aus Türkei	22	0,9	4,0	

Stand: 2008

Nationalität



■ Deutsche
■ Ausländer

Einwohner nach Familienstand	Bezirk		Stadt	
	Zahl	%	Zahl	%
ledig	809	34,0	40,7	
verheiratet	1 256	52,9	43,1	
verwitwet	157	6,6	7,6	
geschieden	153	6,4	8,5	

Stand: 2008

Familienstand

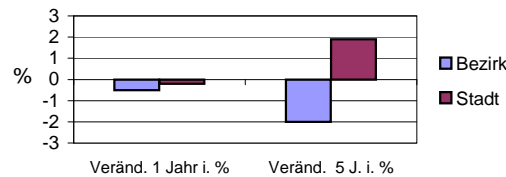


■ ledig
■ verheiratet
■ verwitwet
■ geschieden

Bevölkerungsveränderung	Bezirk		Stadt	
	Zahl	%	Zahl	%
Einwohner 2007	2 387		496 299	
Einwohner 2003	2 424		486 110	
Veränd. 1 Jahr i. %	-0,5		-0,2	
Veränd. 5 J. i. %	-2,0		1,9	

Stand: 2008

Bevölkerungsveränderung



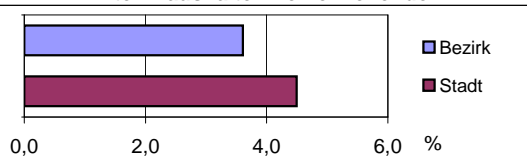
Bezirksdatenblatt

Statistischer Bezirk: **55 Krottenbach, Mühlhof**

Haushalte	Bezirk		Stadt
	Zahl	%	%
Alleinerziehende	39	3,6	4,5
Sonstige Haushalte	1 042	96,4	95,5
zusammen	1 081	100	100

Stand: 2008

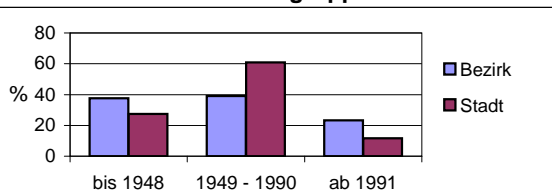
Anteil Haushalte Alleinerziehende



Wohnungen nach Baualtersgruppen	Bezirk		Stadt
	Zahl	%	%
bis 1948	434	37,5	27,4
1949 - 1990	453	39,2	60,9
ab 1991	270	23,3	11,7
zusammen	1 157	100	100

Stand: 2008

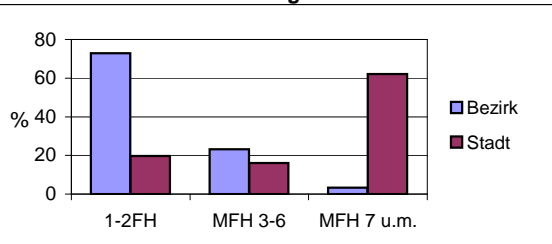
Baualtersgruppen



Wohnungen in	Bezirk		Stadt
	Zahl	%	%
Einfamilienhäusern	580	50,1	13,9
Zweifamilienhäusern	264	22,8	5,8
MFH m. 3-6 Whg.	269	23,2	16,1
MFH ab 7 Whg.	38	3,3	62,0
sonst. Unterkünften	6	0,5	2,1
zusammen	1 157	100	100

Stand: 2008

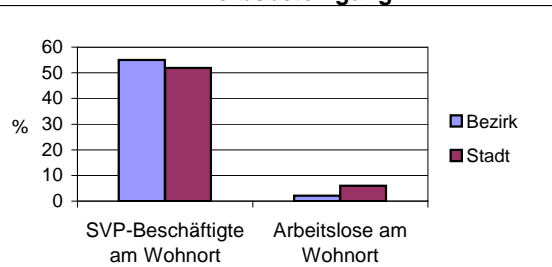
Wohnungsarten



Erwerbsbeteiligung	Bezirk		Stadt
	Zahl	% **)	in % **)
SVP-Beschäftigte am Wohnort	847	55,0	51,9
Arbeitslose am Wohnort	33	2,1	5,9

Stand: 2008

Erwerbsbeteiligung



**) %-Anteil an der erwerbsfähigen Bevölkerung
SVP = Sozialversicherungspflichtig

Kraftfahrzeuge	Bezirk		Stadt
	Zahl	%	%
Anzahl der PKW/Kombi	1 333		220 397
PKW je 1000 Einwohner	561		445
PKW mit Dieselmotor, Anteil in %	21,9		26,4

Stand: 2008

Anteil Pkw mit Dieselmotoren

