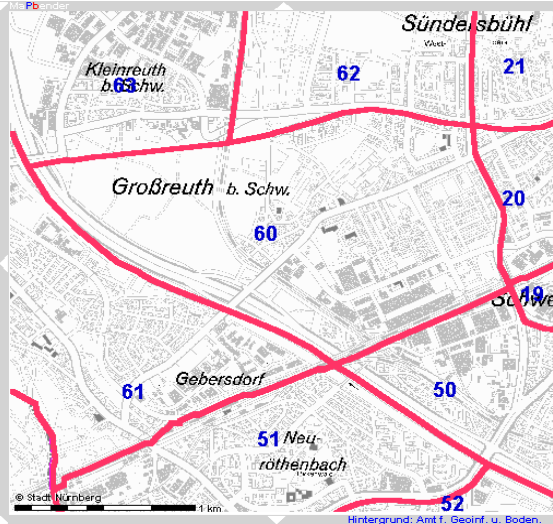
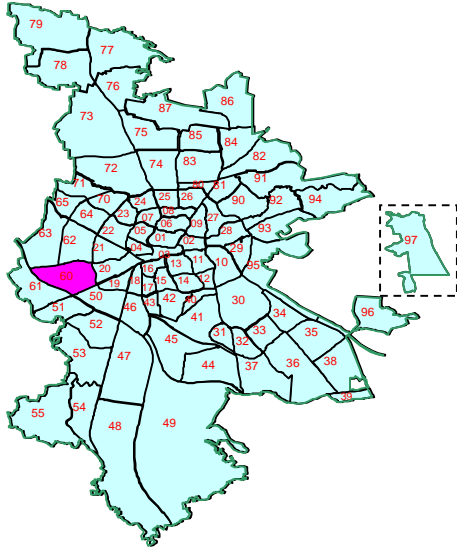


Bezirksdatenblatt

Statistischer Bezirk: **60 Großreuth bei Schweinau**



Kartenquelle: Stadtplandienst

Fläche in ha	Bezirk	252,16	Gesamtstadt	18 654,78
Bevölkerung *)		5 566		495 459
Einwohner je ha		22,1		26,6

*) Einwohner mit Hauptwohnung in Nürnberg (Melderegister 31.12.2008)

Einwohner nach Geschlecht	Bezirk		Stadt	
	Zahl	%	Zahl	%
männlich	2 696	48,4	47,9	
weiblich	2 870	51,6	52,1	
zusammen	5 566	100,0	100,0	

Stand: 2008

Geschlecht

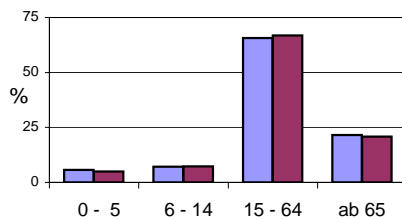


■ männlich
■ weiblich

Einwohner nach Altersgruppen	Bezirk		Stadt	
	Zahl	%	Zahl	%
0 - 5	316	5,7	5,0	
6 - 14	394	7,1	7,3	
15 - 64	3 655	65,7	66,9	
ab 65	1 201	21,6	20,8	

Stand: 2008

Altersgruppe



Einwohner nach Nationalität	Bezirk		Stadt	
	Zahl	%	Zahl	%
Deutsche	4 675	84,0	82,6	
Ausländer	891	16,0	17,4	
darunter aus EU	368	6,6	5,9	
darunter aus Türkei	218	3,9	4,0	

Stand: 2008

Nationalität



■ Deutsche
■ Ausländer

Einwohner nach Familienstand	Bezirk		Stadt	
	Zahl	%	Zahl	%
ledig	2 000	35,9	40,7	
verheiratet	2 671	48,0	43,1	
verwitwet	457	8,2	7,6	
geschieden	435	7,8	8,5	

Stand: 2008

Familienstand

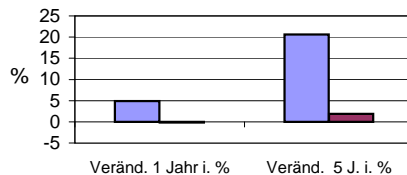


■ ledig
■ verheiratet
■ verwitwet
■ geschieden

Bevölkerungsveränderung	Bezirk		Stadt	
	Zahl	%	Zahl	%
Einwohner 2007	5 307		496 299	
Einwohner 2003	4 617		486 110	
Veränd. 1 Jahr i. %	4,9		-0,2	
Veränd. 5 J. i. %	20,6		1,9	

Stand: 2008

Bevölkerungsveränderung



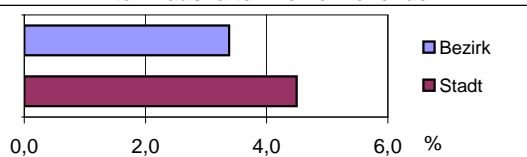
Bezirksdatenblatt

Statistischer Bezirk: 60 Großreuth bei Schweinau

Haushalte	Bezirk		Stadt
	Zahl	%	%
Alleinerziehende	89	3,4	4,5
Sonstige Haushalte	2 544	96,6	95,5
zusammen	2 633	100	100

Stand: 2008

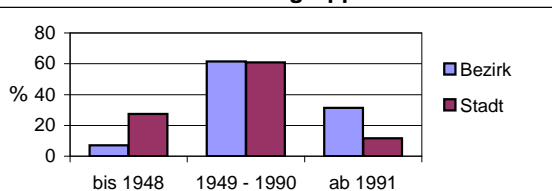
Anteil Haushalte Alleinerziehende



Wohnungen nach Baujahrsgruppen	Bezirk		Stadt
	Zahl	%	%
bis 1948	175	7,0	27,4
1949 - 1990	1 533	61,5	60,9
ab 1991	784	31,5	11,7
zusammen	2 492	100	100

Stand: 2008

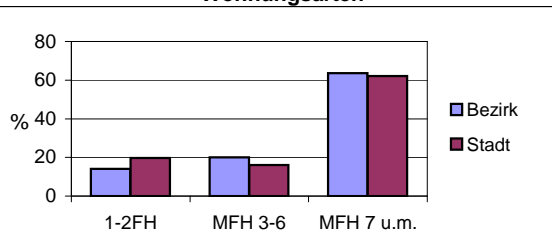
Baujahrsgruppen



Wohnungen in	Bezirk		Stadt
	Zahl	%	%
Einfamilienhäusern	298	11,6	13,9
Zweifamilienhäusern	64	2,5	5,8
MFH m. 3-6 Whg.	517	20,0	16,1
MFH ab 7 Whg.	1 640	63,6	62,0
sonst. Unterkünften	61	2,4	2,1
zusammen	2 580	100	100

Stand: 2008

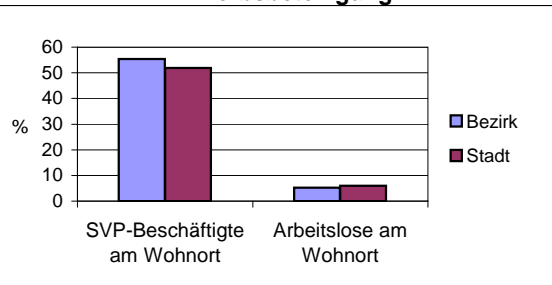
Wohnungsarten



Erwerbsbeteiligung	Bezirk		Stadt
	Zahl	% **)	in % **)
SVP-Beschäftigte am Wohnort	2 025	55,4	51,9
Arbeitslose am Wohnort	190	5,2	5,9

Stand: 2008

Erwerbsbeteiligung



**) %-Anteil an der erwerbsfähigen Bevölkerung
SVP = Sozialversicherungspflichtig

Kraftfahrzeuge	Bezirk		Stadt
	Zahl	%	%
Anzahl der PKW/Kombi	2 501		220 397
PKW je 1000 Einwohner	449		445
PKW mit Dieselmotor, Anteil in %	24,9		26,4

Stand: 2008

Anteil Pkw mit Dieselmotoren

