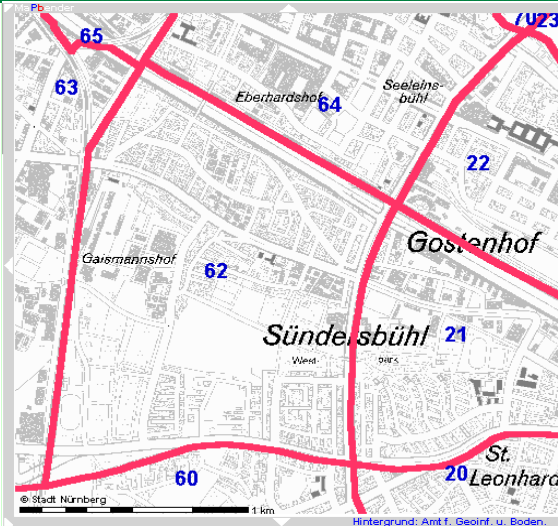
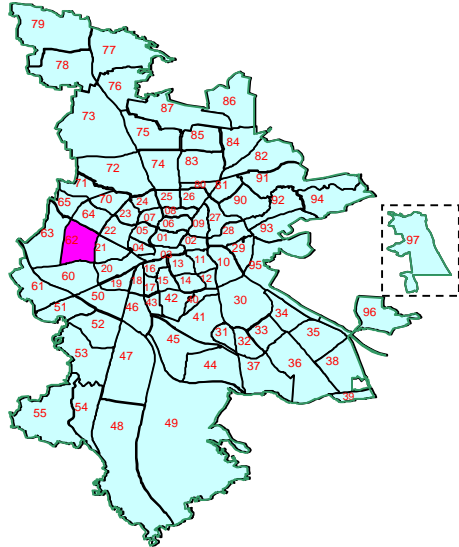


Bezirksdatenblatt

Statistischer Bezirk: **62 Gaismannshof**



Kartenquelle: Stadtplandienst

Fläche in ha	Bezirk	204,03	Gesamtstadt	18 654,78
Bevölkerung *)		5 515		495 459
Einwohner je ha		27,0		26,6



*) Einwohner mit Hauptwohnung in Nürnberg (Melderegister 31.12.2008)

Einwohner nach Geschlecht	Bezirk		Stadt	
	Zahl	%	Zahl	%
männlich	2 661	48,3	47,9	
weiblich	2 854	51,7	52,1	
zusammen	5 515	100,0	100,0	

Stand: 2008

Geschlecht

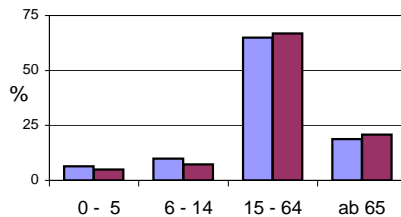


■ männlich
■ weiblich

Einwohner nach Altersgruppen	Bezirk		Stadt	
	Zahl	%	Zahl	%
0 - 5	351	6,4	5,0	
6 - 14	547	9,9	7,3	
15 - 64	3 579	64,9	66,9	
ab 65	1 038	18,8	20,8	

Stand: 2008

Altersgruppe



■ Bezirk
■ Stadt

Einwohner nach Nationalität	Bezirk		Stadt	
	Zahl	%	Zahl	%
Deutsche	4 765	86,4	82,6	
Ausländer	750	13,6	17,4	
darunter aus EU	248	4,5	5,9	
darunter aus Türkei	234	4,2	4,0	

Stand: 2008

Nationalität



■ Deutsche
■ Ausländer

Einwohner nach Familienstand	Bezirk		Stadt	
	Zahl	%	Zahl	%
ledig	2 040	37,0	40,7	
verheiratet	2 842	51,5	43,1	
verwitwet	333	6,0	7,6	
geschieden	298	5,4	8,5	

Stand: 2008

Familienstand

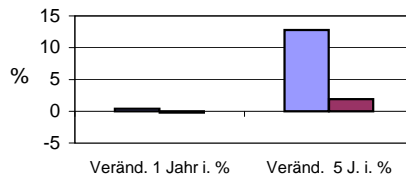


■ ledig
■ verheiratet
■ verwitwet
■ geschieden

Bevölkerungsveränderung	Bezirk		Stadt	
	Zahl	%	Zahl	%
Einwohner 2007	5 491		496 299	
Einwohner 2003	4 891		486 110	
Veränd. 1 Jahr i. %	0,4		-0,2	
Veränd. 5 J. i. %	12,8		1,9	

Stand: 2008

Bevölkerungsveränderung



■ Bezirk
■ Stadt

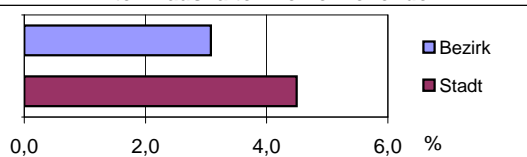
Bezirksdatenblatt

Statistischer Bezirk: **62 Gaismannshof**

Haushalte	Bezirk		Stadt
	Zahl	%	%
Alleinerziehende	74	3,1	4,5
Sonstige Haushalte	2 330	96,9	95,5
zusammen	2 404	100	100

Stand: 2008

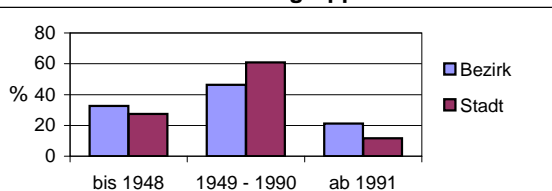
Anteil Haushalte Alleinerziehende



Wohnungen nach Baualtersgruppen	Bezirk		Stadt
	Zahl	%	%
bis 1948	812	32,6	27,4
1949 - 1990	1 153	46,2	60,9
ab 1991	528	21,2	11,7
zusammen	2 493	100	100

Stand: 2008

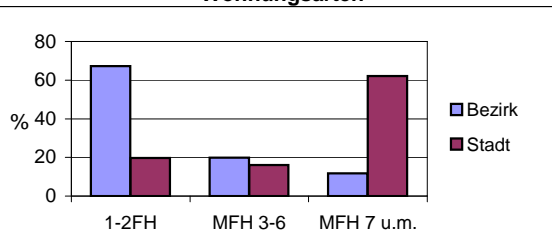
Baualtersgruppen



Wohnungen in	Bezirk		Stadt
	Zahl	%	%
Einfamilienhäusern	1220	48,9	13,9
Zweifamilienhäusern	456	18,3	5,8
MFH m. 3-6 Whg.	496	19,9	16,1
MFH ab 7 Whg.	292	11,7	62,0
sonst. Unterkünften	31	1,2	2,1
zusammen	2 495	100	100

Stand: 2008

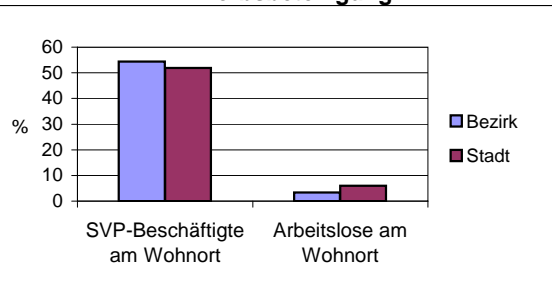
Wohnungsarten



Erwerbsbeteiligung	Bezirk		Stadt
	Zahl	% **)	in % **)
SVP-Beschäftigte am Wohnort	1 948	54,4	51,9
Arbeitslose am Wohnort	119	3,3	5,9

Stand: 2008

Erwerbsbeteiligung



**) %-Anteil an der erwerbsfähigen Bevölkerung
SVP = Sozialversicherungspflichtig

Kraftfahrzeuge	Bezirk		Stadt
	Zahl	%	%
Anzahl der PKW/Kombi	2 978		220 397
PKW je 1000 Einwohner	540		445
PKW mit Dieselmotor, Anteil in %	24,6		26,4

Stand: 2008

Anteil Pkw mit Dieselmotoren

