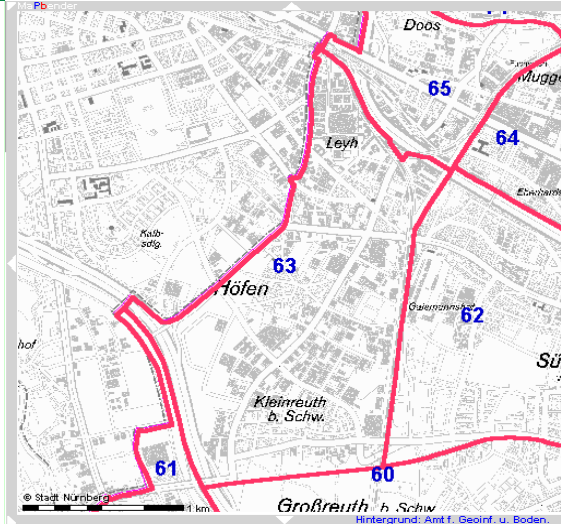
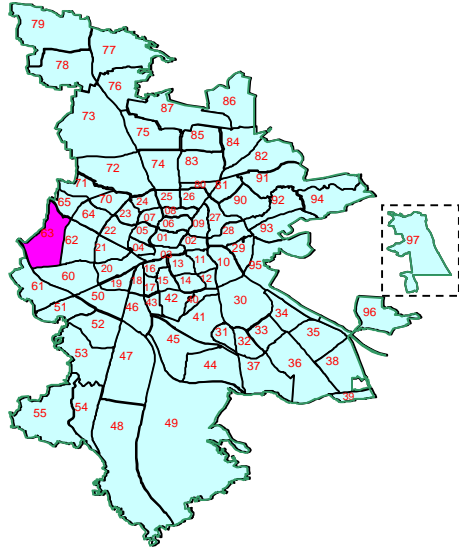


# Bezirksdatenblatt

Statistischer Bezirk: **63 Höfen**



Kartenquelle: Stadtplandienst

Fläche in ha		Bezirk	276,14	Gesamtstadt	18 654,78
Bevölkerung *)			3 162		495 459
Einwohner je ha			11,5		26,6



\*) Einwohner mit Hauptwohnung in Nürnberg (Melderegister 31.12.2008)

Einwohner nach Geschlecht	Bezirk		Stadt	
	Zahl	%	Zahl	%
männlich	1 606	50,8	47,9	
weiblich	1 556	49,2	52,1	
<b>zusammen</b>	<b>3 162</b>	<b>100,0</b>	<b>100,0</b>	

Stand: 2008

## Geschlecht

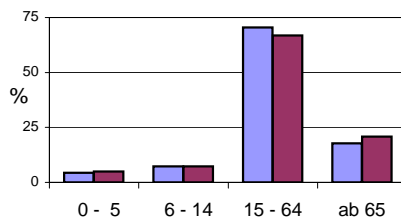


■ männlich  
■ weiblich

Einwohner nach Altersgruppen	Bezirk		Stadt	
	Zahl	%	Zahl	%
0 - 5	138	4,4	5,0	
6 - 14	232	7,3	7,3	
15 - 64	2 230	70,5	66,9	
ab 65	562	17,8	20,8	

Stand: 2008

## Altersgruppe



Einwohner nach Nationalität	Bezirk		Stadt	
	Zahl	%	Zahl	%
Deutsche	2 578	81,5	82,6	
Ausländer	584	18,5	17,4	
darunter aus EU	279	8,8	5,9	
darunter aus Türkei	121	3,8	4,0	

Stand: 2008

## Nationalität



■ Deutsche  
■ Ausländer

Einwohner nach Familienstand	Bezirk		Stadt	
	Zahl	%	Zahl	%
ledig	1 157	36,6	40,7	
verheiratet	1 524	48,2	43,1	
verwitwet	193	6,1	7,6	
geschieden	288	9,1	8,5	

Stand: 2008

## Familienstand

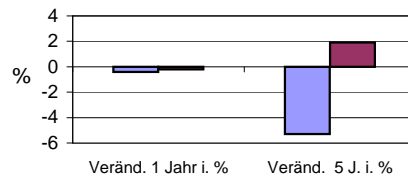


■ ledig  
■ verheiratet  
■ verwitwet  
■ geschieden

Bevölkerungsveränderung	Bezirk		Stadt	
	Zahl	%	Zahl	%
Einwohner 2007	3 175		496 299	
Einwohner 2003	3 338		486 110	
Veränd. 1 Jahr i. %	-0,4		-0,2	
Veränd. 5 J. i. %	-5,3		1,9	

Stand: 2008

## Bevölkerungsveränderung



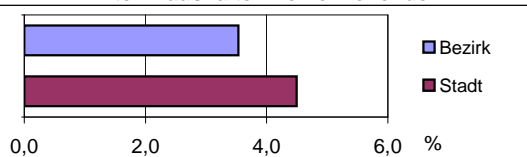
# Bezirksdatenblatt

Statistischer Bezirk: **63 Höfen**

Haushalte	Bezirk		Stadt
	Zahl	%	%
Alleinerziehende	<b>59</b>	3,5	4,5
Sonstige Haushalte	<b>1 612</b>	96,5	95,5
<b>zusammen</b>	<b>1 671</b>	<b>100</b>	<b>100</b>

Stand: 2008

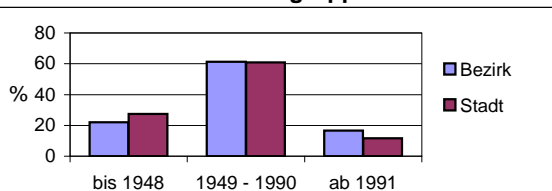
Anteil Haushalte Alleinerziehende



Wohnungen nach Baujahrsgruppen	Bezirk		Stadt
	Zahl	%	%
bis 1948	<b>372</b>	22,0	27,4
1949 - 1990	<b>1 035</b>	61,3	60,9
ab 1991	<b>281</b>	16,6	11,7
<b>zusammen</b>	<b>1 688</b>	<b>100</b>	<b>100</b>

Stand: 2008

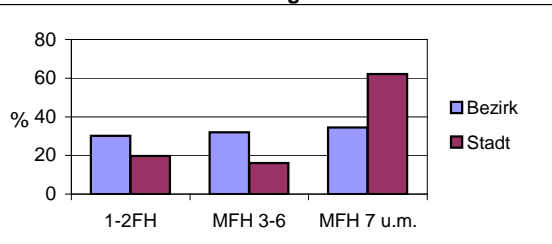
Baujahrsgruppen



Wohnungen in	Bezirk		Stadt
	Zahl	%	%
Einfamilienhäusern	<b>273</b>	16,1	13,9
Zweifamilienhäusern	<b>238</b>	14,1	5,8
MFH m. 3-6 Whg.	<b>540</b>	31,9	16,1
MFH ab 7 Whg.	<b>582</b>	34,4	62,0
sonst. Unterkünften	<b>59</b>	3,5	2,1
<b>zusammen</b>	<b>1 692</b>	<b>100</b>	<b>100</b>

Stand: 2008

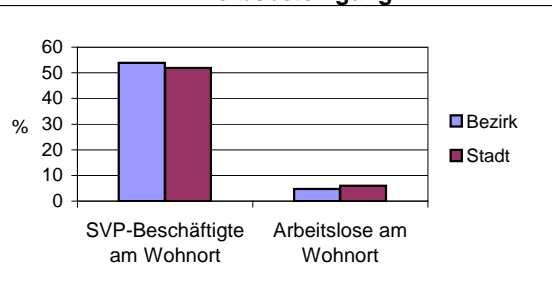
Wohnungsarten



Erwerbsbeteiligung	Bezirk		Stadt
	Zahl	% **)	in % **)
SVP-Beschäftigte am Wohnort	<b>1 201</b>	53,9	51,9
Arbeitslose am Wohnort	<b>107</b>	4,8	5,9

Stand: 2008

Erwerbsbeteiligung



\*\*) %-Anteil an der erwerbsfähigen Bevölkerung  
SVP = Sozialversicherungspflichtig

Kraftfahrzeuge	Bezirk		Stadt
	Zahl	%	%
Anzahl der PKW/Kombi	<b>2 384</b>		220 397
PKW je 1000 Einwohner	<b>754</b>		445
PKW mit Dieselmotor, Anteil in %	<b>38,0</b>		26,4

Stand: 2008

Anteil Pkw mit Dieselmotoren

