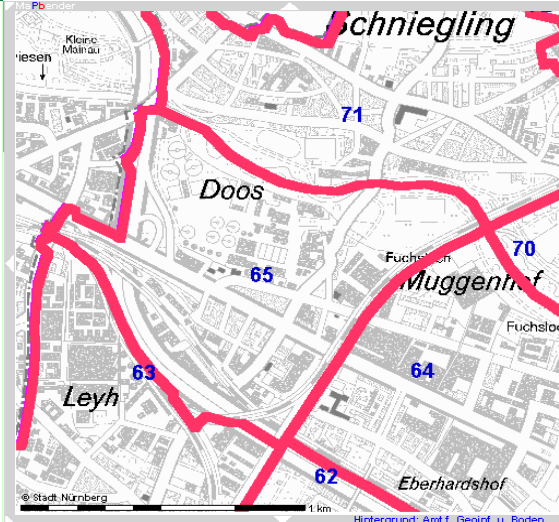
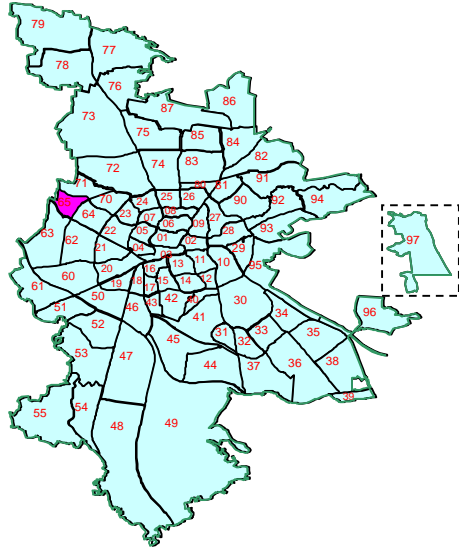


# Bezirksdatenblatt

Statistischer Bezirk: **65 Muggenhof**



Kartenquelle: Stadtplandienst

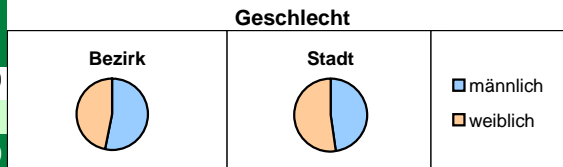
<b>Fläche in ha</b>	<b>Bezirk</b>	<b>92,80</b>	<b>Gesamtstadt</b>	<b>18 654,78</b>
<b>Bevölkerung *)</b>		<b>2 006</b>		<b>495 459</b>
<b>Einwohner je ha</b>		<b>21,6</b>		<b>26,6</b>



\*) Einwohner mit Hauptwohnung in Nürnberg (Melderegister 31.12.2008)

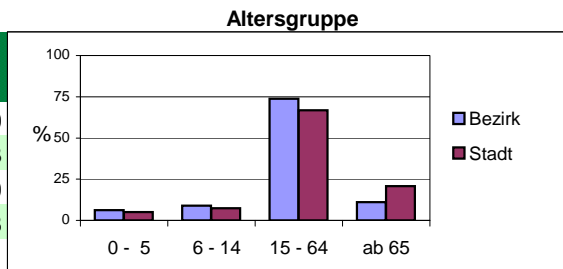
Einwohner nach Geschlecht	Bezirk		Stadt	
	Zahl	%	Zahl	%
männlich	<b>1 066</b>	53,1		47,9
weiblich	<b>940</b>	46,9		52,1
<b>zusammen</b>	<b>2 006</b>	<b>100,0</b>		<b>100,0</b>

Stand: 2008



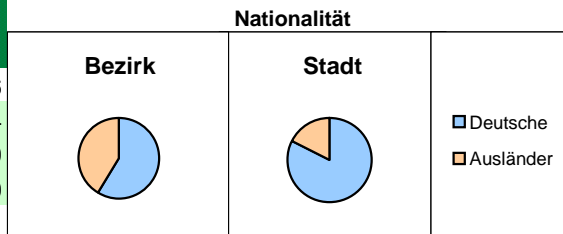
Einwohner nach Altersgruppen	Bezirk		Stadt	
	Zahl	%	Zahl	%
0 - 5	<b>124</b>	6,2		5,0
6 - 14	<b>179</b>	8,9		7,3
15 - 64	<b>1 482</b>	73,9		66,9
ab 65	<b>221</b>	11,0		20,8

Stand: 2008



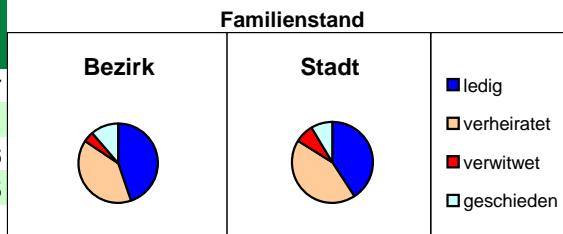
Einwohner nach Nationalität	Bezirk		Stadt	
	Zahl	%	Zahl	%
Deutsche	<b>1 175</b>	58,6		82,6
Ausländer	<b>831</b>	41,4		17,4
darunter aus EU	<b>377</b>	18,8		5,9
darunter aus Türkei	<b>117</b>	5,8		4,0

Stand: 2008



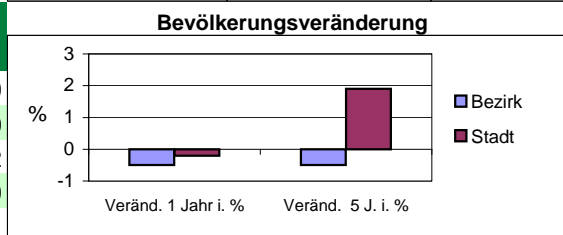
Einwohner nach Familienstand	Bezirk		Stadt	
	Zahl	%	Zahl	%
ledig	<b>895</b>	44,6		40,7
verheiratet	<b>797</b>	39,7		43,1
verwitwet	<b>83</b>	4,1		7,6
geschieden	<b>227</b>	11,3		8,5

Stand: 2008



Bevölkerungsveränderung	Bezirk		Stadt	
	Zahl	%	Zahl	%
Einwohner 2007	<b>2 017</b>			496 299
Einwohner 2003	<b>2 016</b>			486 110
Veränd. 1 Jahr i. %	<b>-0,5</b>			-0,2
Veränd. 5 J. i. %	<b>-0,5</b>			1,9

Stand: 2008



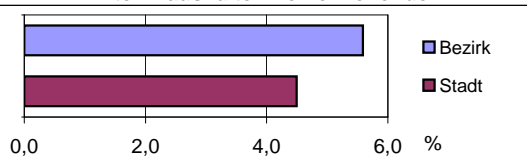
# Bezirksdatenblatt

Statistischer Bezirk: **65 Muggenhof**

Haushalte	Bezirk		Stadt
	Zahl	%	%
Alleinerziehende	<b>60</b>	5,6	4,5
Sonstige Haushalte	<b>1 014</b>	94,4	95,5
<b>zusammen</b>	<b>1 074</b>	<b>100</b>	<b>100</b>

Stand: 2008

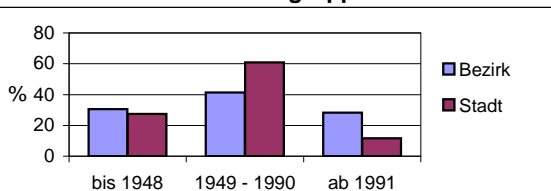
Anteil Haushalte Alleinerziehende



Wohnungen nach Baualtersgruppen	Bezirk		Stadt
	Zahl	%	%
bis 1948	<b>347</b>	30,5	27,4
1949 - 1990	<b>470</b>	41,3	60,9
ab 1991	<b>322</b>	28,3	11,7
<b>zusammen</b>	<b>1 139</b>	<b>100</b>	<b>100</b>

Stand: 2008

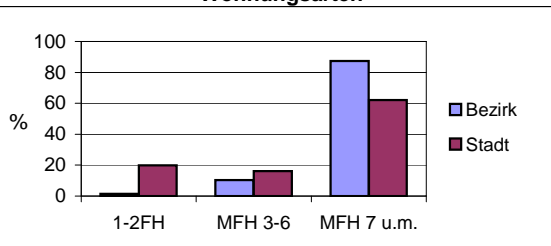
Baualtersgruppen



Wohnungen in	Bezirk		Stadt
	Zahl	%	%
Einfamilienhäusern	<b>7</b>	0,6	13,9
Zweifamilienhäusern	<b>10</b>	0,9	5,8
MFH m. 3-6 Whg.	<b>117</b>	10,3	16,1
MFH ab 7 Whg.	<b>994</b>	87,3	62,0
sonst. Unterkünften	<b>11</b>	1,0	2,1
<b>zusammen</b>	<b>1 139</b>	<b>100</b>	<b>100</b>

Stand: 2008

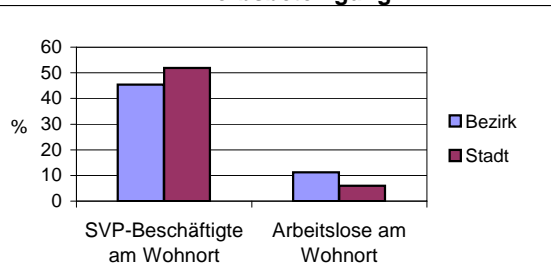
Wohnungsarten



Erwerbsbeteiligung	Bezirk		Stadt
	Zahl	% **)	in % **)
SVP-Beschäftigte am Wohnort	<b>672</b>	45,3	51,9
Arbeitslose am Wohnort	<b>167</b>	11,3	5,9

Stand: 2008

Erwerbsbeteiligung



\*\*) %-Anteil an der erwerbsfähigen Bevölkerung  
SVP = Sozialversicherungspflichtig

Kraftfahrzeuge	Bezirk		Stadt
	Zahl	%	%
Anzahl der PKW/Kombi	<b>627</b>		220 397
PKW je 1000 Einwohner	<b>313</b>		445
PKW mit Dieselmotor, Anteil in %	<b>30,1</b>		26,4

Stand: 2008

Anteil Pkw mit Dieselmotoren

