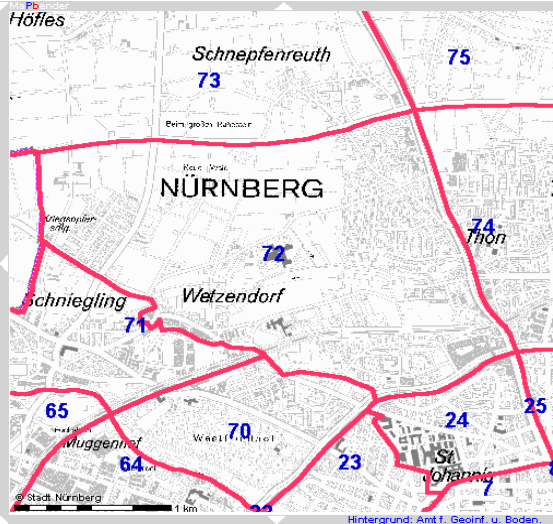
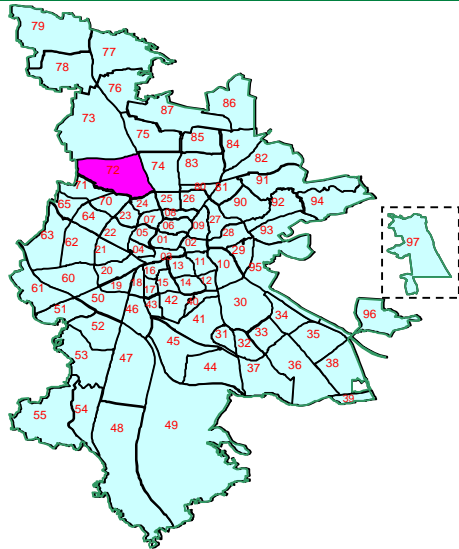


# Bezirksdatenblatt

Statistischer Bezirk: **72 Wetzendorf**



Kartenquelle: Stadtplandienst

Fläche in ha		Bezirk	382,06	Gesamtstadt	18 654,78
Bevölkerung *)		Bezirk	7 907	Gesamtstadt	495 459
Einwohner je ha		Bezirk	20,7	Gesamtstadt	26,6

\*) Einwohner mit Hauptwohnung in Nürnberg (Melderegister 31.12.2008)

Einwohner nach Geschlecht	Bezirk		Stadt	
	Zahl	%	Zahl	%
männlich	3 900	49,3	47,9	
weiblich	4 007	50,7	52,1	
<b>zusammen</b>	<b>7 907</b>	<b>100,0</b>	<b>100,0</b>	

Stand: 2008

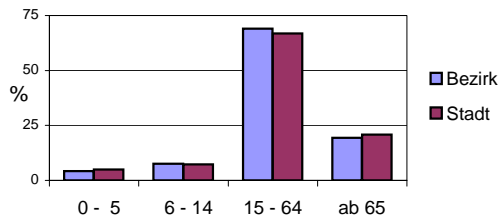
### Geschlecht



Einwohner nach Altersgruppen	Bezirk		Stadt	
	Zahl	%	Zahl	%
0 - 5	331	4,2	5,0	
6 - 14	594	7,5	7,3	
15 - 64	5 456	69,0	66,9	
ab 65	1 526	19,3	20,8	

Stand: 2008

### Altersgruppe



Einwohner nach Nationalität	Bezirk		Stadt	
	Zahl	%	Zahl	%
Deutsche	7 295	92,3	82,6	
Ausländer	612	7,7	17,4	
darunter aus EU	281	3,6	5,9	
darunter aus Türkei	83	1,0	4,0	

Stand: 2008

### Nationalität



Einwohner nach Familienstand	Bezirk		Stadt	
	Zahl	%	Zahl	%
ledig	2 883	36,5	40,7	
verheiratet	3 965	50,1	43,1	
verwitwet	499	6,3	7,6	
geschieden	557	7,0	8,5	

Stand: 2008

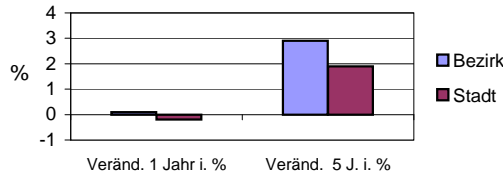
### Familienstand



Bevölkerungsveränderung	Bezirk		Stadt	
	Zahl	%	Zahl	%
Einwohner 2007	7 903		496 299	
Einwohner 2003	7 687		486 110	
Veränd. 1 Jahr i. %	0,1		-0,2	
Veränd. 5 J. i. %	2,9		1,9	

Stand: 2008

### Bevölkerungsveränderung



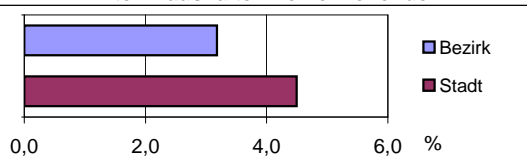
# Bezirksdatenblatt

Statistischer Bezirk: 72 Wetzendorf

Haushalte	Bezirk		Stadt
	Zahl	%	%
Alleinerziehende	123	3,2	4,5
Sonstige Haushalte	3 748	96,8	95,5
<b>zusammen</b>	<b>3 871</b>	<b>100</b>	<b>100</b>

Stand: 2008

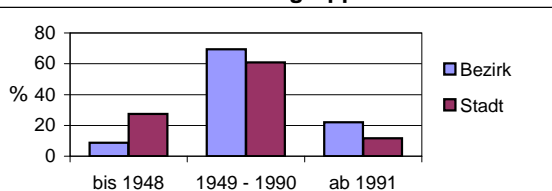
Anteil Haushalte Alleinerziehende



Wohnungen nach Baualtersgruppen	Bezirk		Stadt
	Zahl	%	%
bis 1948	358	8,7	27,4
1949 - 1990	2 860	69,3	60,9
ab 1991	908	22,0	11,7
<b>zusammen</b>	<b>4 126</b>	<b>100</b>	<b>100</b>

Stand: 2008

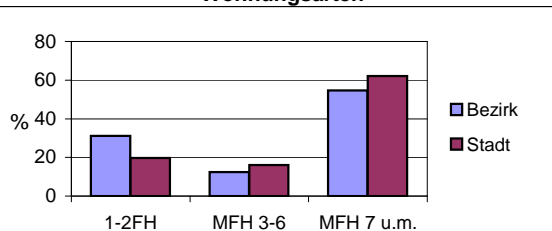
Baualtersgruppen



Wohnungen in	Bezirk		Stadt
	Zahl	%	%
Einfamilienhäusern	879	21,3	13,9
Zweifamilienhäusern	406	9,8	5,8
MFH m. 3-6 Whg.	514	12,4	16,1
MFH ab 7 Whg.	2258	54,6	62,0
sonst. Unterkünften	77	1,9	2,1
<b>zusammen</b>	<b>4 134</b>	<b>100</b>	<b>100</b>

Stand: 2008

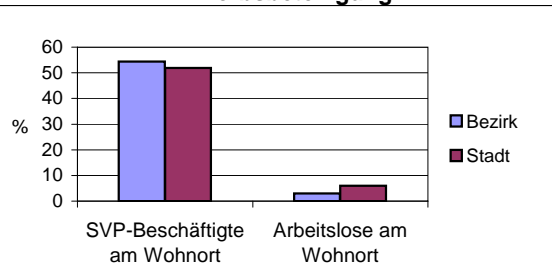
Wohnungsarten



Erwerbsbeteiligung	Bezirk		Stadt
	Zahl	% **)	in % **)
SVP-Beschäftigte am Wohnort	2 967	54,4	51,9
Arbeitslose am Wohnort	160	2,9	5,9

Stand: 2008

Erwerbsbeteiligung



\*\*) %-Anteil an der erwerbsfähigen Bevölkerung  
SVP = Sozialversicherungspflichtig

Kraftfahrzeuge	Bezirk		Stadt
	Zahl	%	%
Anzahl der PKW/Kombi	4 214		220 397
PKW je 1000 Einwohner	533		445
PKW mit Dieselmotor, Anteil in %	22,6		26,4

Stand: 2008

Anteil Pkw mit Dieselmotoren

