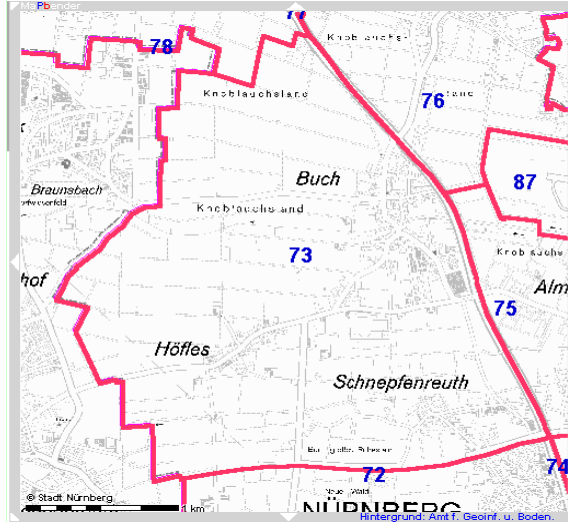
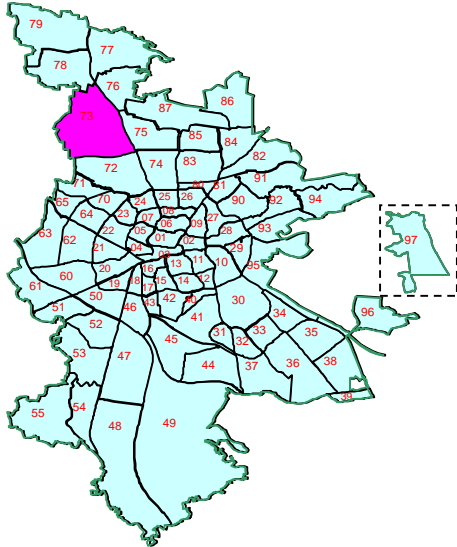


Bezirksdatenblatt

Statistischer Bezirk: **73 Buch**



Kartenquelle: Stadtplandienst

Fläche in ha		Bezirk	627,81	Gesamtstadt	18 654,78
Bevölkerung *)		Bezirk	1 422	Gesamtstadt	495 459
Einwohner je ha		Bezirk	2,3	Gesamtstadt	26,6

*) Einwohner mit Hauptwohnung in Nürnberg (Melderegister 31.12.2008)

Einwohner nach Geschlecht	Bezirk		Stadt	
	Zahl	%	Zahl	%
männlich	708	49,8	479	47,9
weiblich	714	50,2	521	52,1
zusammen	1 422	100,0	1 000	100,0

Stand: 2008

Geschlecht

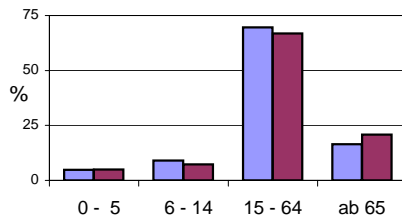


■ männlich
■ weiblich

Einwohner nach Altersgruppen	Bezirk		Stadt	
	Zahl	%	Zahl	%
0 - 5	69	4,9	50	5,0
6 - 14	129	9,1	93	7,3
15 - 64	989	69,5	669	66,9
ab 65	235	16,5	208	20,8

Stand: 2008

Altersgruppe



Einwohner nach Nationalität	Bezirk		Stadt	
	Zahl	%	Zahl	%
Deutsche	1 234	86,8	826	82,6
Ausländer	188	13,2	174	17,4
darunter aus EU	117	8,2	59	5,9
darunter aus Türkei	28	2,0	40	4,0

Stand: 2008

Nationalität



■ Deutsche
■ Ausländer

Einwohner nach Familienstand	Bezirk		Stadt	
	Zahl	%	Zahl	%
ledig	570	40,1	407	40,7
verheiratet	682	48,0	431	43,1
verwitwet	96	6,8	76	7,6
geschieden	74	5,2	86	8,5

Stand: 2008

Familienstand

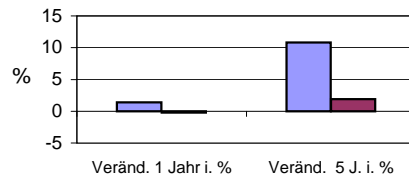


■ ledig
■ verheiratet
■ verwitwet
■ geschieden

Bevölkerungsveränderung	Bezirk		Stadt	
	Zahl	%	Zahl	%
Einwohner 2007	1 403		496 299	
Einwohner 2003	1 283		486 110	
Veränd. 1 Jahr i. %	1,4		-0,2	
Veränd. 5 J. i. %	10,8		1,9	

Stand: 2008

Bevölkerungsveränderung



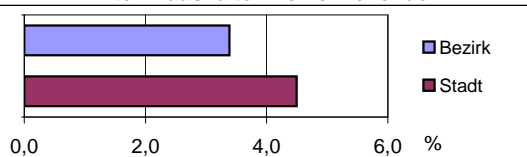
Bezirksdatenblatt

Statistischer Bezirk: **73 Buch**

Haushalte	Bezirk		Stadt
	Zahl	%	%
Alleinerziehende	22	3,4	4,5
Sonstige Haushalte	628	96,6	95,5
zusammen	650	100	100

Stand: 2008

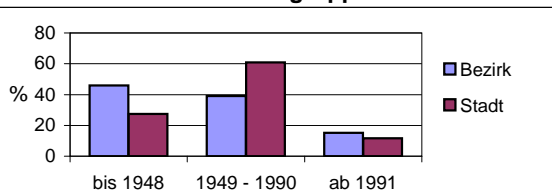
Anteil Haushalte Alleinerziehende



Wohnungen nach Baualtersgruppen	Bezirk		Stadt
	Zahl	%	%
bis 1948	270	45,8	27,4
1949 - 1990	230	39,0	60,9
ab 1991	89	15,1	11,7
zusammen	589	100	100

Stand: 2008

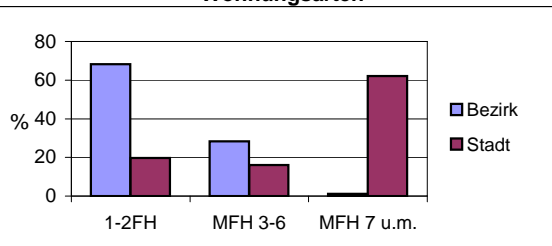
Baualtersgruppen



Wohnungen in	Bezirk		Stadt
	Zahl	%	%
Einfamilienhäusern	236	40,1	13,9
Zweifamilienhäusern	166	28,2	5,8
MFH m. 3-6 Whg.	167	28,4	16,1
MFH ab 7 Whg.	7	1,2	62,0
sonst. Unterkünften	13	2,2	2,1
zusammen	589	100	100

Stand: 2008

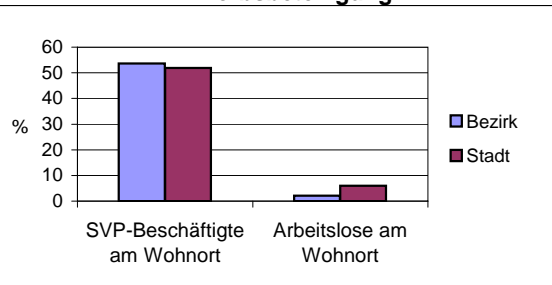
Wohnungsarten



Erwerbsbeteiligung	Bezirk		Stadt
	Zahl	% **)	in % **)
SVP-Beschäftigte am Wohnort	531	53,7	51,9
Arbeitslose am Wohnort	21	2,1	5,9

Stand: 2008

Erwerbsbeteiligung



**) %-Anteil an der erwerbsfähigen Bevölkerung
SVP = Sozialversicherungspflichtig

Kraftfahrzeuge	Bezirk		Stadt
	Zahl	%	%
Anzahl der PKW/Kombi	880		220 397
PKW je 1000 Einwohner	619		445
PKW mit Dieselmotor, Anteil in %	33,8		26,4

Stand: 2008

Anteil Pkw mit Dieselmotoren

