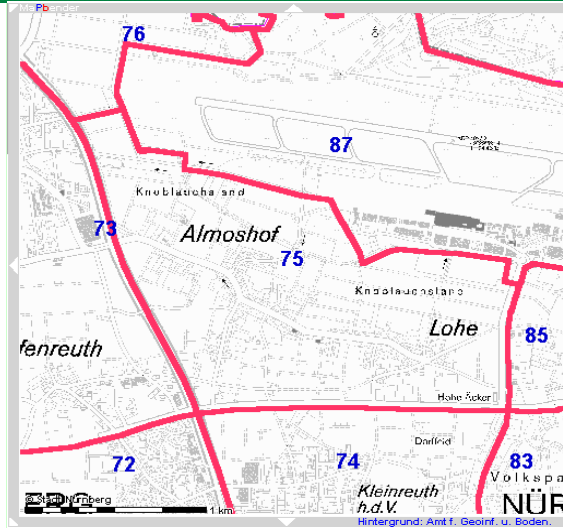
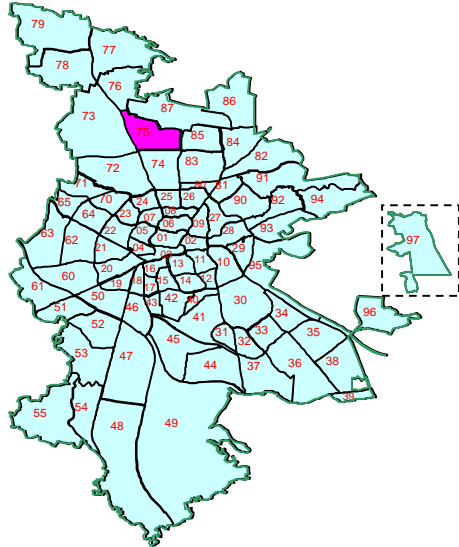


Bezirksdatenblatt

Statistischer Bezirk: **75 Almoshof**



Kartenquelle: Stadtplandienst

Fläche in ha Bevölkerung *) Einwohner je ha	Bezirk	245,34	Gesamtstadt	18 654,78
		1 013		495 459
		4,1		26,6



*) Einwohner mit Hauptwohnung in Nürnberg (Melderegister 31.12.2008)

Einwohner nach Geschlecht	Bezirk		Stadt	
	Zahl	%	Zahl	%
männlich	496	49,0	47,9	
weiblich	517	51,0	52,1	
zusammen	1 013	100,0	100,0	

Stand: 2008

Geschlecht

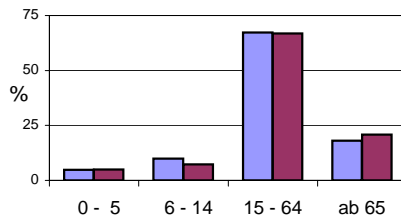


■ männlich
■ weiblich

Einwohner nach Altersgruppen	Bezirk		Stadt	
	Zahl	%	Zahl	%
0 - 5	48	4,7	5,0	
6 - 14	100	9,9	7,3	
15 - 64	682	67,3	66,9	
ab 65	183	18,1	20,8	

Stand: 2008

Altersgruppe



Einwohner nach Nationalität	Bezirk		Stadt	
	Zahl	%	Zahl	%
Deutsche	903	89,1	82,6	
Ausländer	110	10,9	17,4	
darunter aus EU	93	9,2	5,9	
darunter aus Türkei	11	1,1	4,0	

Stand: 2008

Nationalität



■ Deutsche
■ Ausländer

Einwohner nach Familienstand	Bezirk		Stadt	
	Zahl	%	Zahl	%
ledig	394	38,9	40,7	
verheiratet	491	48,5	43,1	
verwitwet	83	8,2	7,6	
geschieden	45	4,4	8,5	

Stand: 2008

Familienstand

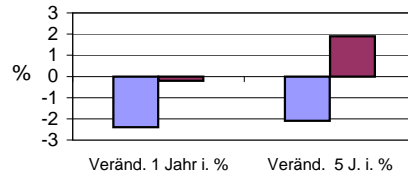


■ ledig
■ verheiratet
■ verwitwet
■ geschieden

Bevölkerungsveränderung	Bezirk		Stadt	
	Zahl	%	Zahl	%
Einwohner 2007	1 038		496 299	
Einwohner 2003	1 035		486 110	
Veränd. 1 Jahr i. %	-2,4		-0,2	
Veränd. 5 J. i. %	-2,1		1,9	

Stand: 2008

Bevölkerungsveränderung



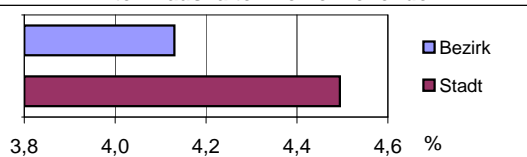
Bezirksdatenblatt

Statistischer Bezirk: **75 Almoshof**

Haushalte	Bezirk		Stadt
	Zahl	%	%
Alleinerziehende	19	4,1	4,5
Sonstige Haushalte	441	95,9	95,5
zusammen	460	100	100

Stand: 2008

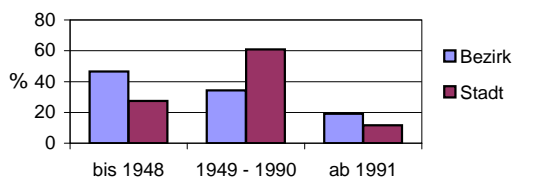
Anteil Haushalte Alleinerziehende



Wohnungen nach Baualtersgruppen	Bezirk		Stadt
	Zahl	%	%
bis 1948	212	46,6	27,4
1949 - 1990	156	34,3	60,9
ab 1991	87	19,1	11,7
zusammen	455	100	100

Stand: 2008

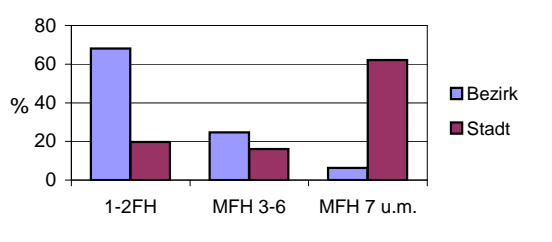
Baualtersgruppen



Wohnungen in	Bezirk		Stadt
	Zahl	%	%
Einfamilienhäusern	184	40,4	13,9
Zweifamilienhäusern	126	27,7	5,8
MFH m. 3-6 Whg.	112	24,6	16,1
MFH ab 7 Whg.	29	6,4	62,0
sonst. Unterkünften	4	0,9	2,1
zusammen	455	100	100

Stand: 2008

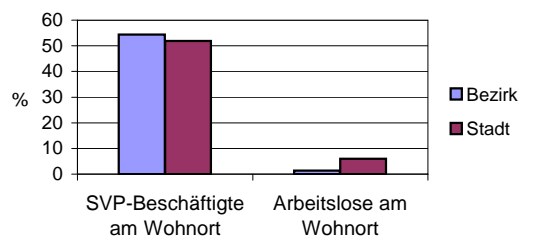
Wohnungsarten



Erwerbsbeteiligung	Bezirk		Stadt
	Zahl	% **)	in % **)
SVP-Beschäftigte am Wohnort	371	54,4	51,9
Arbeitslose am Wohnort	9	1,3	5,9

Stand: 2008

Erwerbsbeteiligung



**) %-Anteil an der erwerbsfähigen Bevölkerung
SVP = Sozialversicherungspflichtig

Kraftfahrzeuge	Bezirk		Stadt
	Zahl	%	%
Anzahl der PKW/Kombi	501		220 397
PKW je 1000 Einwohner	495		445
PKW mit Dieselmotor, Anteil in %	18,8		26,4

Stand: 2008

Anteil Pkw mit Dieselmotoren

