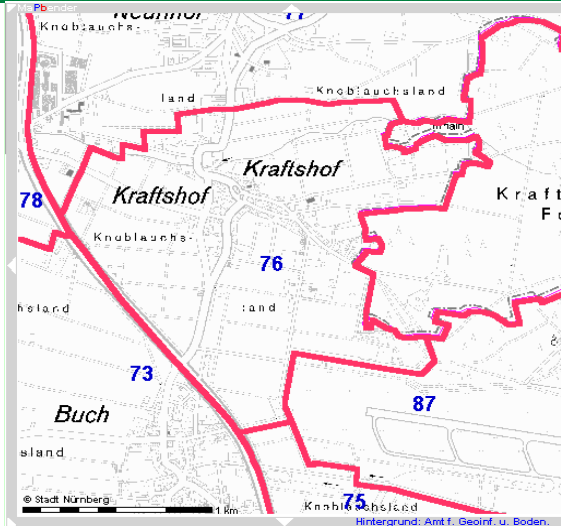
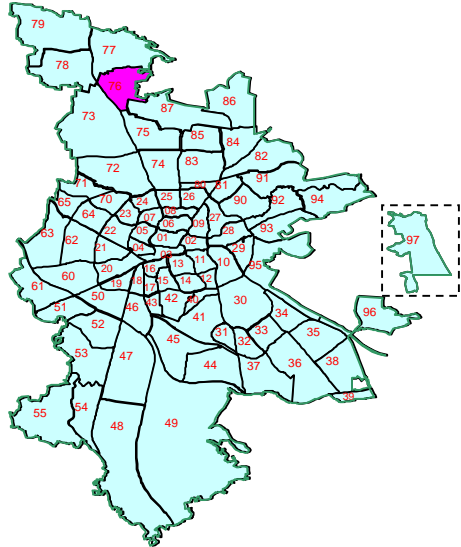


# Bezirksdatenblatt

Statistischer Bezirk: **76 Kraftshof**



Kartenquelle: Stadtplandienst

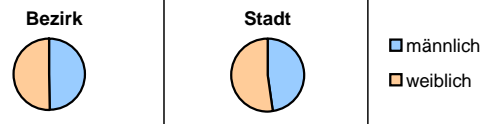
<b>Fläche in ha</b>	<b>Bezirk</b>	<b>239,33</b>	<b>Gesamtstadt</b>	<b>18 654,78</b>
<b>Bevölkerung *)</b>		<b>758</b>		<b>495 459</b>
<b>Einwohner je ha</b>		<b>3,2</b>		<b>26,6</b>

\*) Einwohner mit Hauptwohnung in Nürnberg (Melderegister 31.12.2008)

Einwohner nach Geschlecht	Bezirk		Stadt
	Zahl	%	%
männlich	<b>377</b>	49,7	47,9
weiblich	<b>381</b>	50,3	52,1
<b>zusammen</b>	<b>758</b>	<b>100,0</b>	<b>100,0</b>

Stand: 2008

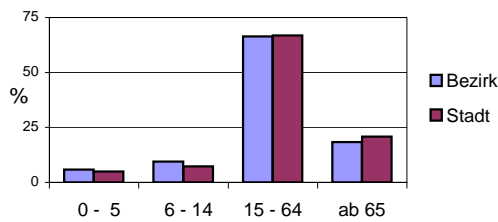
## Geschlecht



Einwohner nach Altersgruppen	Bezirk		Stadt
	Zahl	%	%
0 - 5	<b>44</b>	5,8	5,0
6 - 14	<b>72</b>	9,5	7,3
15 - 64	<b>503</b>	66,4	66,9
ab 65	<b>139</b>	18,3	20,8

Stand: 2008

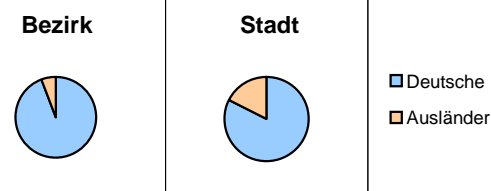
## Altersgruppe



Einwohner nach Nationalität	Bezirk		Stadt
	Zahl	%	%
Deutsche	<b>714</b>	94,2	82,6
Ausländer	<b>44</b>	5,8	17,4
darunter aus EU	<b>38</b>	5,0	5,9
darunter aus Türkei	<b>0</b>	0,0	4,0

Stand: 2008

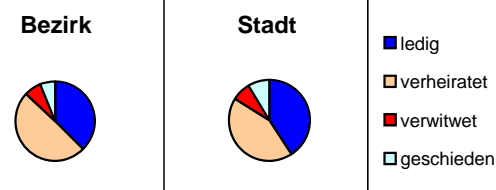
## Nationalität



Einwohner nach Familienstand	Bezirk		Stadt
	Zahl	%	%
ledig	<b>284</b>	37,5	40,7
verheiratet	<b>375</b>	49,5	43,1
verwitwet	<b>53</b>	7,0	7,6
geschieden	<b>46</b>	6,1	8,5

Stand: 2008

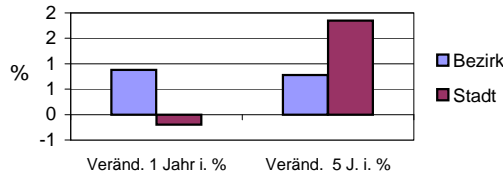
## Familienstand



Bevölkerungsveränderung	Bezirk		Stadt
	Zahl	%	%
Einwohner 2007	<b>751</b>		496 299
Einwohner 2003	<b>752</b>		486 110
Veränd. 1 Jahr i. %	<b>0,9</b>		-0,2
Veränd. 5 J. i. %	<b>0,8</b>		1,9

Stand: 2008

## Bevölkerungsveränderung



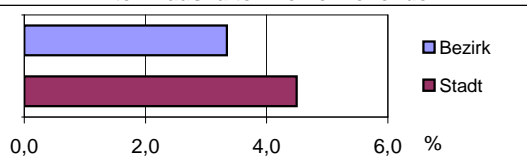
# Bezirksdatenblatt

Statistischer Bezirk: **76 Kraftshof**

Haushalte	Bezirk		Stadt
	Zahl	%	%
Alleinerziehende	<b>11</b>	3,3	4,5
Sonstige Haushalte	<b>318</b>	96,7	95,5
<b>zusammen</b>	<b>329</b>	<b>100</b>	<b>100</b>

Stand: 2008

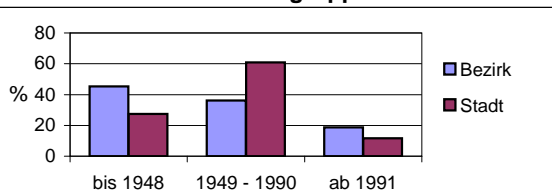
Anteil Haushalte Alleinerziehende



Wohnungen nach Baualtersgruppen	Bezirk		Stadt
	Zahl	%	%
bis 1948	<b>153</b>	45,3	27,4
1949 - 1990	<b>122</b>	36,1	60,9
ab 1991	<b>63</b>	18,6	11,7
<b>zusammen</b>	<b>338</b>	<b>100</b>	<b>100</b>

Stand: 2008

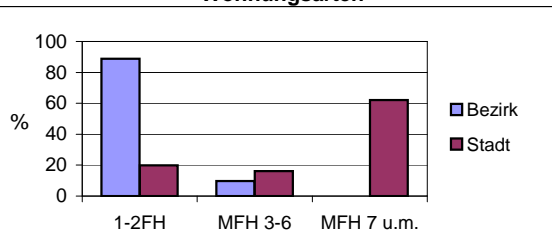
Baualtersgruppen



Wohnungen in	Bezirk		Stadt
	Zahl	%	%
Einfamilienhäusern	<b>184</b>	54,4	13,9
Zweifamilienhäusern	<b>116</b>	34,3	5,8
MFH m. 3-6 Whg.	<b>33</b>	9,8	16,1
MFH ab 7 Whg.	<b>0</b>	0,0	62,0
sonst. Unterkünften	<b>5</b>	1,5	2,1
<b>zusammen</b>	<b>338</b>	<b>100</b>	<b>100</b>

Stand: 2008

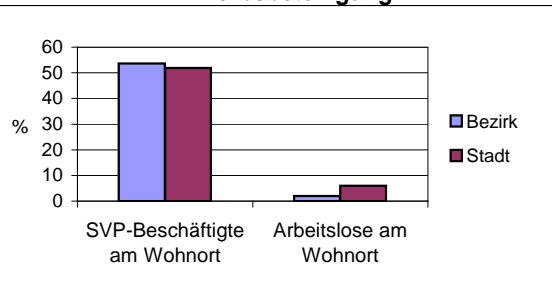
Wohnungsarten



Erwerbsbeteiligung	Bezirk		Stadt
	Zahl	% **)	in % **)
SVP-Beschäftigte am Wohnort	<b>270</b>	53,7	51,9
Arbeitslose am Wohnort	<b>10</b>	2,0	5,9

Stand: 2008

Erwerbsbeteiligung



\*\*) %-Anteil an der erwerbsfähigen Bevölkerung  
SVP = Sozialversicherungspflichtig

Kraftfahrzeuge	Bezirk		Stadt
	Zahl	%	%
Anzahl der PKW/Kombi	<b>438</b>		220 397
PKW je 1000 Einwohner	<b>578</b>		445
PKW mit Dieselmotor, Anteil in %	<b>20,5</b>		26,4

Stand: 2008

Anteil Pkw mit Dieselmotoren

