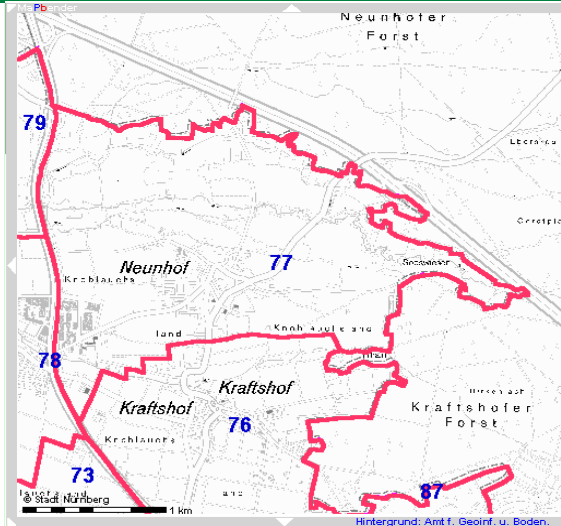
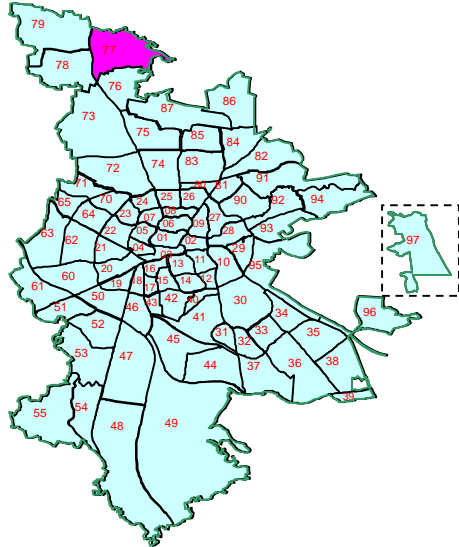


# Bezirksdatenblatt

Statistischer Bezirk: **77 Neunhof**



Kartenquelle: Stadtplandienst

Fläche in ha	Bezirk	<b>402,75</b>	Gesamtstadt	<b>18 654,78</b>
	Bevölkerung *)	<b>1 488</b>		<b>495 459</b>
Einwohner je ha		<b>3,7</b>		<b>26,6</b>



\*) Einwohner mit Hauptwohnung in Nürnberg (Melderegister 31.12.2008)

Einwohner nach Geschlecht	Bezirk		Stadt	
	Zahl	%	Zahl	%
männlich	<b>732</b>	49,2	47,9	
weiblich	<b>756</b>	50,8	52,1	
<b>zusammen</b>	<b>1 488</b>	<b>100,0</b>	<b>100,0</b>	

Stand: 2008

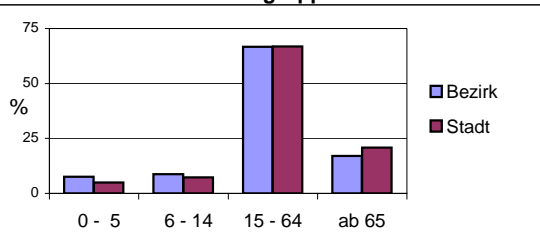
## Geschlecht



Einwohner nach Altersgruppen	Bezirk		Stadt	
	Zahl	%	Zahl	%
0 - 5	<b>113</b>	7,6	5,0	
6 - 14	<b>129</b>	8,7	7,3	
15 - 64	<b>993</b>	66,7	66,9	
ab 65	<b>253</b>	17,0	20,8	

Stand: 2008

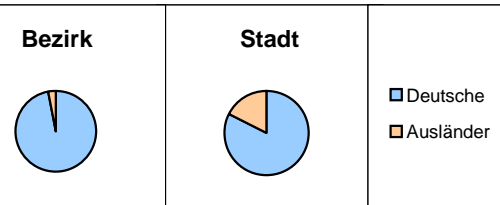
## Altersgruppe



Einwohner nach Nationalität	Bezirk		Stadt	
	Zahl	%	Zahl	%
Deutsche	<b>1 442</b>	96,9	82,6	
Ausländer	<b>46</b>	3,1	17,4	
darunter aus EU	<b>25</b>	1,7	5,9	
darunter aus Türkei	<b>3</b>	0,2	4,0	

Stand: 2008

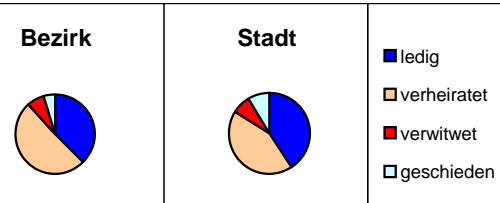
## Nationalität



Einwohner nach Familienstand	Bezirk		Stadt	
	Zahl	%	Zahl	%
ledig	<b>560</b>	37,6	40,7	
verheiratet	<b>753</b>	50,6	43,1	
verwitwet	<b>104</b>	7,0	7,6	
geschieden	<b>71</b>	4,8	8,5	

Stand: 2008

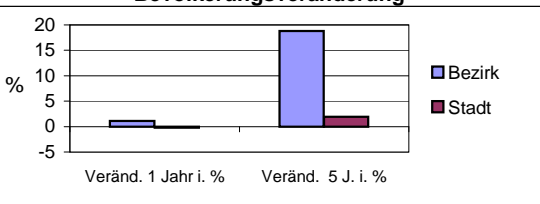
## Familienstand



Bevölkerungsveränderung	Bezirk		Stadt	
	Zahl	%	Zahl	%
Einwohner 2007	<b>1 472</b>		496 299	
Einwohner 2003	<b>1 253</b>		486 110	
Veränd. 1 Jahr i. %	<b>1,1</b>		-0,2	
Veränd. 5 J. i. %	<b>18,8</b>		1,9	

Stand: 2008

## Bevölkerungsveränderung



# Bezirksdatenblatt

Statistischer Bezirk: **77 Neunhof**

Haushalte	Bezirk		Stadt
	Zahl	%	%
Alleinerziehende	<b>13</b>	2,1	4,5
Sonstige Haushalte	<b>605</b>	97,9	95,5
<b>zusammen</b>	<b>618</b>	<b>100</b>	<b>100</b>

Stand: 2008

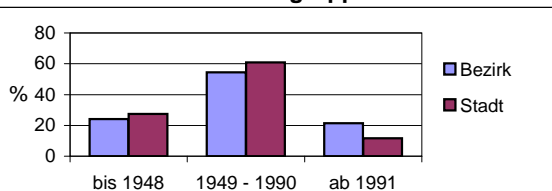
Anteil Haushalte Alleinerziehende



Wohnungen nach Baujahrsgruppen	Bezirk		Stadt
	Zahl	%	%
bis 1948	<b>155</b>	24,2	27,4
1949 - 1990	<b>349</b>	54,4	60,9
ab 1991	<b>137</b>	21,4	11,7
<b>zusammen</b>	<b>641</b>	<b>100</b>	<b>100</b>

Stand: 2008

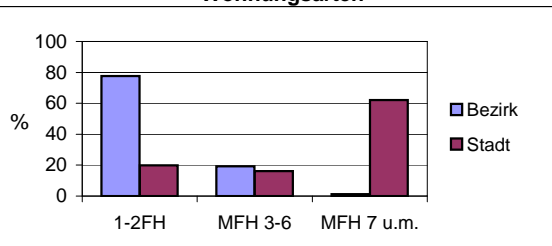
Baujahrsgruppen



Wohnungen in	Bezirk		Stadt
	Zahl	%	%
Einfamilienhäusern	<b>280</b>	43,7	13,9
Zweifamilienhäusern	<b>218</b>	34,0	5,8
MFH m. 3-6 Whg.	<b>123</b>	19,2	16,1
MFH ab 7 Whg.	<b>8</b>	1,2	62,0
sonst. Unterkünften	<b>12</b>	1,9	2,1
<b>zusammen</b>	<b>641</b>	<b>100</b>	<b>100</b>

Stand: 2008

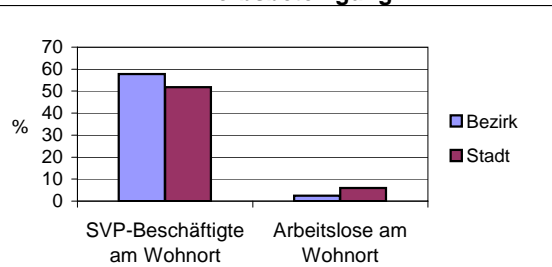
Wohnungsarten



Erwerbsbeteiligung	Bezirk		Stadt
	Zahl	% **)	in % **)
SVP-Beschäftigte am Wohnort	<b>573</b>	57,7	51,9
Arbeitslose am Wohnort	<b>24</b>	2,4	5,9

Stand: 2008

Erwerbsbeteiligung



\*\*) %-Anteil an der erwerbsfähigen Bevölkerung  
SVP = Sozialversicherungspflichtig

Kraftfahrzeuge	Bezirk		Stadt
	Zahl	%	%
Anzahl der PKW/Kombi	<b>906</b>		220 397
PKW je 1000 Einwohner	<b>609</b>		445
PKW mit Dieselmotor, Anteil in %	<b>28,5</b>		26,4

Stand: 2008

Anteil Pkw mit Dieselmotoren

