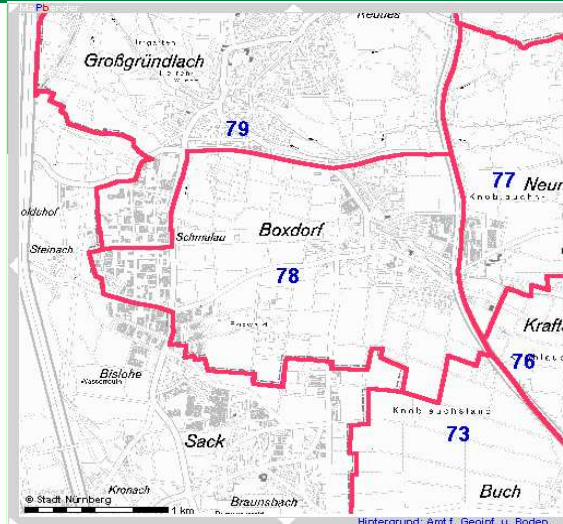
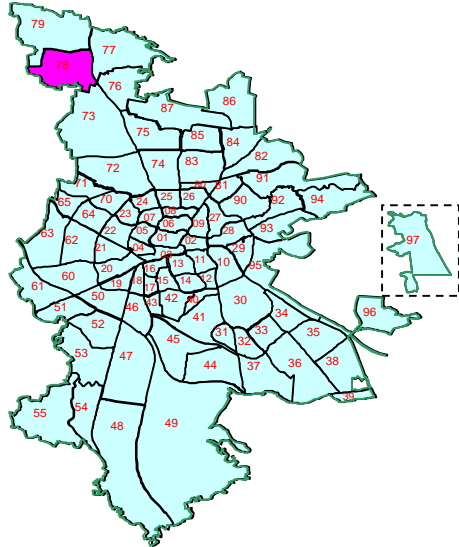


Bezirksdatenblatt

Statistischer Bezirk: **78 Boxdorf**



Kartenquelle: Stadtplandienst

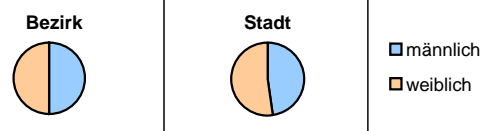
| Fläche in ha | | Bezirk | 340,40 | Gesamtstadt | 18 654,78 |
|-----------------|--|--------|--------|-------------|-----------|
| Bevölkerung *) | | | 2 660 | | 495 459 |
| Einwohner je ha | | | 7,8 | | 26,6 |

*) Einwohner mit Hauptwohnung in Nürnberg (Melderegister 31.12.2008)

| Einwohner nach Geschlecht | Bezirk | | Stadt | |
|---------------------------|--------------|--------------|--------------|---|
| | Zahl | % | Zahl | % |
| männlich | 1 331 | 50,0 | 47,9 | |
| weiblich | 1 329 | 50,0 | 52,1 | |
| zusammen | 2 660 | 100,0 | 100,0 | |

Stand: 2008

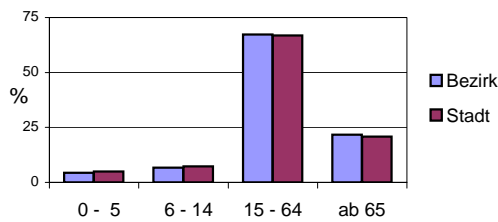
Geschlecht



| Einwohner nach Altersgruppen | Bezirk | | Stadt | |
|------------------------------|--------|------|-------|---|
| | Zahl | % | Zahl | % |
| 0 - 5 | 117 | 4,4 | 5,0 | |
| 6 - 14 | 178 | 6,7 | 7,3 | |
| 15 - 64 | 1 789 | 67,3 | 66,9 | |
| ab 65 | 576 | 21,7 | 20,8 | |

Stand: 2008

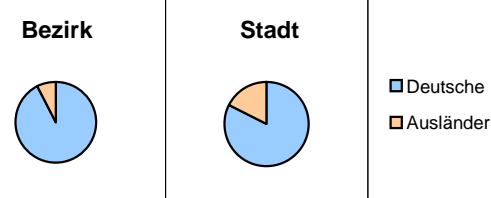
Altersgruppe



| Einwohner nach Nationalität | Bezirk | | Stadt | |
|-----------------------------|--------|------|-------|---|
| | Zahl | % | Zahl | % |
| Deutsche | 2 463 | 92,6 | 82,6 | |
| Ausländer | 197 | 7,4 | 17,4 | |
| darunter aus EU | 126 | 4,7 | 5,9 | |
| darunter aus Türkei | 19 | 0,7 | 4,0 | |

Stand: 2008

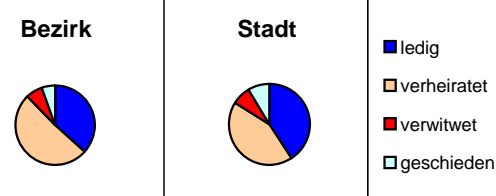
Nationalität



| Einwohner nach Familienstand | Bezirk | | Stadt | |
|------------------------------|--------|------|-------|---|
| | Zahl | % | Zahl | % |
| ledig | 976 | 36,7 | 40,7 | |
| verheiratet | 1 362 | 51,2 | 43,1 | |
| verwitwet | 173 | 6,5 | 7,6 | |
| geschieden | 149 | 5,6 | 8,5 | |

Stand: 2008

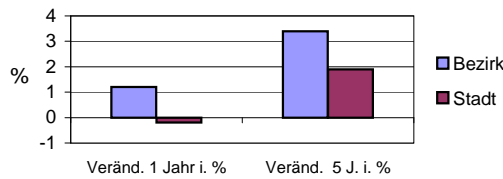
Familienstand



| Bevölkerungsveränderung | Bezirk | | Stadt | |
|-------------------------|--------|---|---------|---|
| | Zahl | % | Zahl | % |
| Einwohner 2007 | 2 629 | | 496 299 | |
| Einwohner 2003 | 2 573 | | 486 110 | |
| Veränd. 1 Jahr i. % | 1,2 | | -0,2 | |
| Veränd. 5 J. i. % | 3,4 | | 1,9 | |

Stand: 2008

Bevölkerungsveränderung



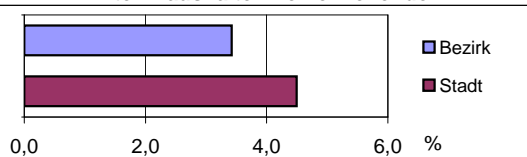
Bezirksdatenblatt

Statistischer Bezirk: **78 Boxdorf**

| Haushalte | Bezirk | | Stadt |
|--------------------|--------------|------------|------------|
| | Zahl | % | % |
| Alleinerziehende | 44 | 3,4 | 4,5 |
| Sonstige Haushalte | 1 241 | 96,6 | 95,5 |
| zusammen | 1 285 | 100 | 100 |

Stand: 2008

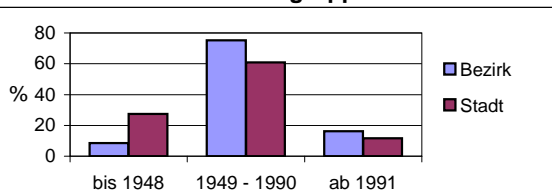
Anteil Haushalte Alleinerziehende



| Wohnungen nach Baujahrsgruppen | Bezirk | | Stadt |
|--------------------------------|--------------|------------|------------|
| | Zahl | % | % |
| bis 1948 | 105 | 8,5 | 27,4 |
| 1949 - 1990 | 931 | 75,3 | 60,9 |
| ab 1991 | 201 | 16,2 | 11,7 |
| zusammen | 1 237 | 100 | 100 |

Stand: 2008

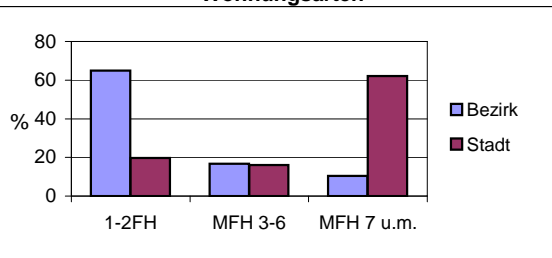
Baujahrsgruppen



| Wohnungen in | Bezirk | | Stadt |
|---------------------|--------------|------------|------------|
| | Zahl | % | % |
| Einfamilienhäusern | 573 | 46,3 | 13,9 |
| Zweifamilienhäusern | 230 | 18,6 | 5,8 |
| MFH m. 3-6 Whg. | 207 | 16,7 | 16,1 |
| MFH ab 7 Whg. | 129 | 10,4 | 62,0 |
| sonst. Unterkünften | 98 | 7,9 | 2,1 |
| zusammen | 1 237 | 100 | 100 |

Stand: 2008

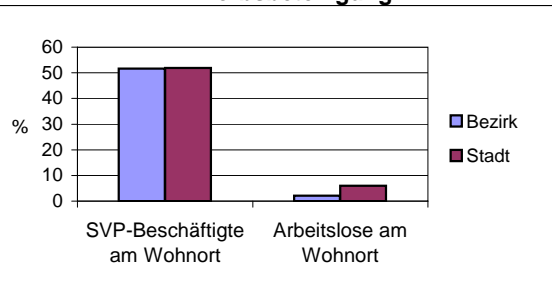
Wohnungsarten



| Erwerbsbeteiligung | Bezirk | | Stadt |
|-----------------------------|------------|-------|----------|
| | Zahl | % **) | in % **) |
| SVP-Beschäftigte am Wohnort | 923 | 51,6 | 51,9 |
| Arbeitslose am Wohnort | 39 | 2,2 | 5,9 |

Stand: 2008

Erwerbsbeteiligung



**) %-Anteil an der erwerbsfähigen Bevölkerung
SVP = Sozialversicherungspflichtig

| Kraftfahrzeuge | Bezirk | | Stadt |
|----------------------------------|--------------|---|---------|
| | Zahl | % | % |
| Anzahl der PKW/Kombi | 1 668 | | 220 397 |
| PKW je 1000 Einwohner | 627 | | 445 |
| PKW mit Dieselmotor, Anteil in % | 28,1 | | 26,4 |

Stand: 2008

Anteil Pkw mit Dieselmotoren

