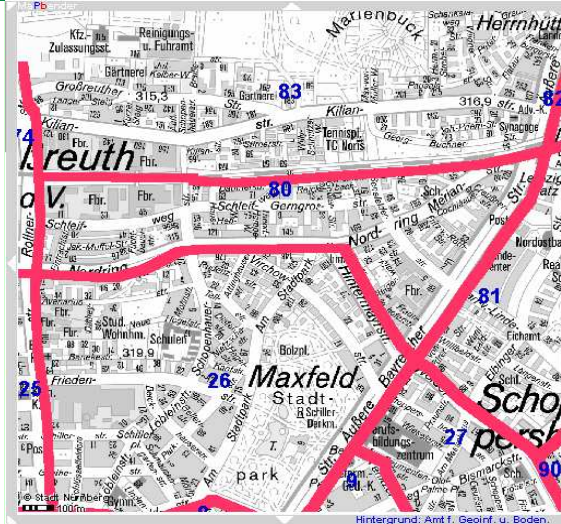
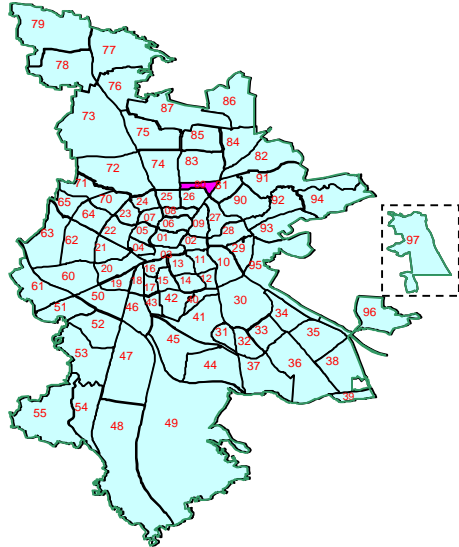


# Bezirksdatenblatt

Statistischer Bezirk: **80 Schleifweg**



Kartenquelle: Stadtplandienst

<b>Fläche in ha</b>	<b>Bezirk</b>	<b>50,83</b>	<b>Gesamtstadt</b>	<b>18 654,78</b>
<b>Bevölkerung *)</b>		<b>3 694</b>		<b>495 459</b>
<b>Einwohner je ha</b>		<b>72,7</b>		<b>26,6</b>

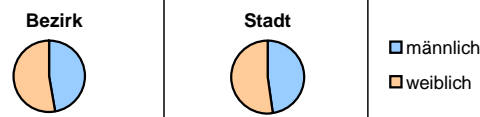


\*) Einwohner mit Hauptwohnung in Nürnberg (Melderegister 31.12.2008)

Einwohner nach Geschlecht	Bezirk		Stadt	
	Zahl	%	Zahl	%
männlich	<b>1 740</b>	47,1	47,9	
weiblich	<b>1 954</b>	52,9	52,1	
<b>zusammen</b>	<b>3 694</b>	<b>100,0</b>	<b>100,0</b>	

Stand: 2008

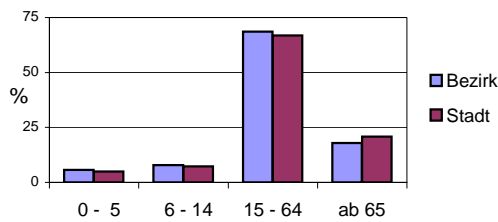
## Geschlecht



Einwohner nach Altersgruppen	Bezirk		Stadt	
	Zahl	%	Zahl	%
0 - 5	<b>211</b>	5,7	5,0	
6 - 14	<b>290</b>	7,9	7,3	
15 - 64	<b>2 532</b>	68,5	66,9	
ab 65	<b>661</b>	17,9	20,8	

Stand: 2008

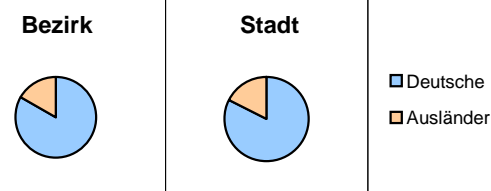
## Altersgruppe



Einwohner nach Nationalität	Bezirk		Stadt	
	Zahl	%	Zahl	%
Deutsche	<b>3 076</b>	83,3	82,6	
Ausländer	<b>618</b>	16,7	17,4	
darunter aus EU	<b>152</b>	4,1	5,9	
darunter aus Türkei	<b>156</b>	4,2	4,0	

Stand: 2008

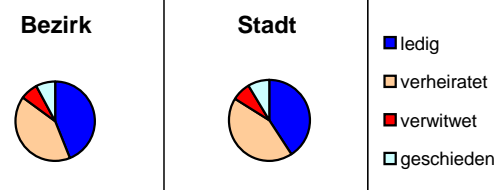
## Nationalität



Einwohner nach Familienstand	Bezirk		Stadt	
	Zahl	%	Zahl	%
ledig	<b>1 613</b>	43,7	40,7	
verheiratet	<b>1 524</b>	41,3	43,1	
verwitwet	<b>266</b>	7,2	7,6	
geschieden	<b>283</b>	7,7	8,5	

Stand: 2008

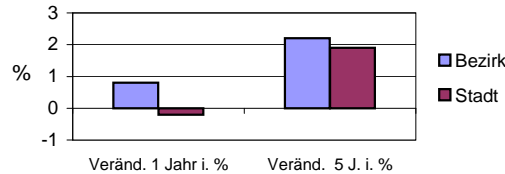
## Familienstand



Bevölkerungsveränderung	Bezirk		Stadt	
	Zahl	%	Zahl	%
Einwohner 2007	<b>3 663</b>		496 299	
Einwohner 2003	<b>3 615</b>		486 110	
Veränd. 1 Jahr i. %	<b>0,8</b>		-0,2	
Veränd. 5 J. i. %	<b>2,2</b>		1,9	

Stand: 2008

## Bevölkerungsveränderung



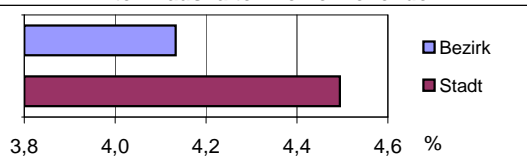
# Bezirksdatenblatt

Statistischer Bezirk: **80 Schleifweg**

Haushalte	Bezirk		Stadt
	Zahl	%	%
Alleinerziehende	<b>77</b>	4,1	4,5
Sonstige Haushalte	<b>1 786</b>	95,9	95,5
<b>zusammen</b>	<b>1 863</b>	<b>100</b>	<b>100</b>

Stand: 2008

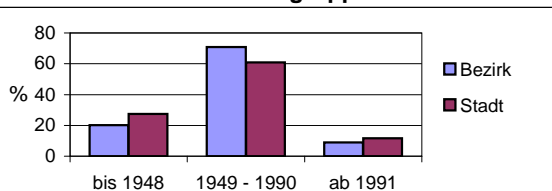
Anteil Haushalte Alleinerziehende



Wohnungen nach Baujahrsgruppen	Bezirk		Stadt
	Zahl	%	%
bis 1948	<b>385</b>	20,3	27,4
1949 - 1990	<b>1 347</b>	70,9	60,9
ab 1991	<b>169</b>	8,9	11,7
<b>zusammen</b>	<b>1 901</b>	<b>100</b>	<b>100</b>

Stand: 2008

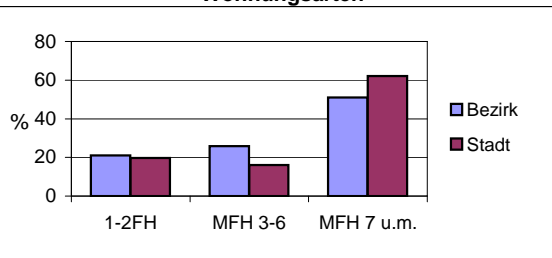
Baujahrsgruppen



Wohnungen in	Bezirk		Stadt
	Zahl	%	%
Einfamilienhäusern	<b>274</b>	14,4	13,9
Zweifamilienhäusern	<b>126</b>	6,6	5,8
MFH m. 3-6 Whg.	<b>491</b>	25,8	16,1
MFH ab 7 Whg.	<b>971</b>	51,1	62,0
sonst. Unterkünften	<b>39</b>	2,1	2,1
<b>zusammen</b>	<b>1 901</b>	<b>100</b>	<b>100</b>

Stand: 2008

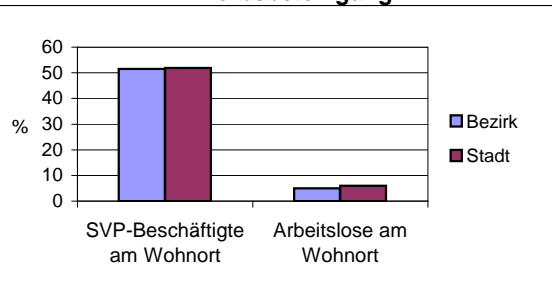
Wohnungsarten



Erwerbsbeteiligung	Bezirk		Stadt
	Zahl	% **)	in % **)
SVP-Beschäftigte am Wohnort	<b>1 306</b>	51,6	51,9
Arbeitslose am Wohnort	<b>125</b>	4,9	5,9

Stand: 2008

Erwerbsbeteiligung



\*\*) %-Anteil an der erwerbsfähigen Bevölkerung  
SVP = Sozialversicherungspflichtig

Kraftfahrzeuge	Bezirk		Stadt
	Zahl	%	%
Anzahl der PKW/Kombi	<b>1 682</b>		220 397
PKW je 1000 Einwohner	<b>455</b>		445
PKW mit Dieselmotor, Anteil in %	<b>31,2</b>		26,4

Stand: 2008

Anteil Pkw mit Dieselmotoren

