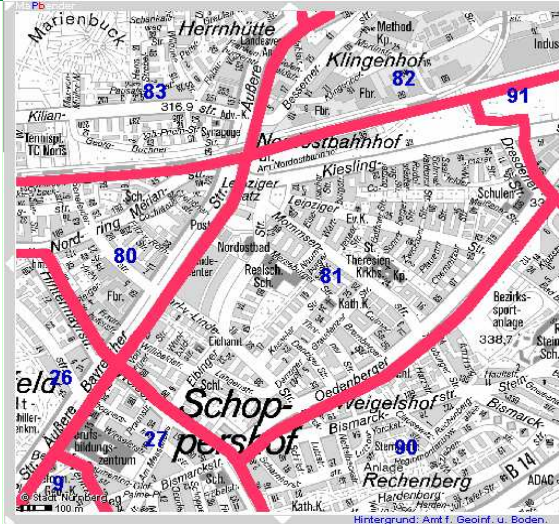
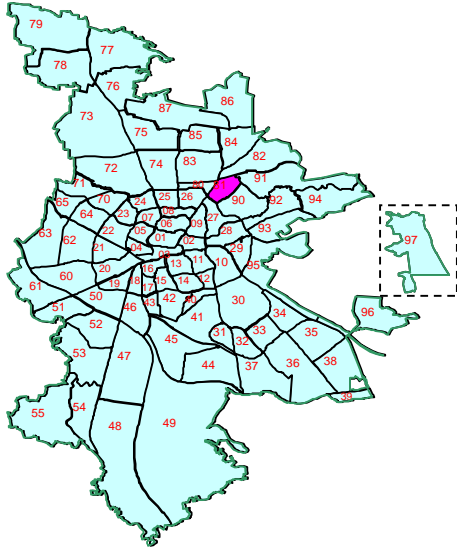


Bezirksdatenblatt

Statistischer Bezirk: **81 Schoppershof**



Kartenquelle: Stadtplandienst

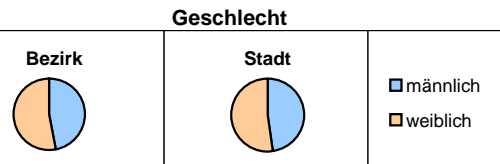
Fläche in ha	Bezirk	90,74	Gesamtstadt	18 654,78
Bevölkerung *)		7 647		495 459
Einwohner je ha		84,3		26,6



*) Einwohner mit Hauptwohnung in Nürnberg (Melderegister 31.12.2008)

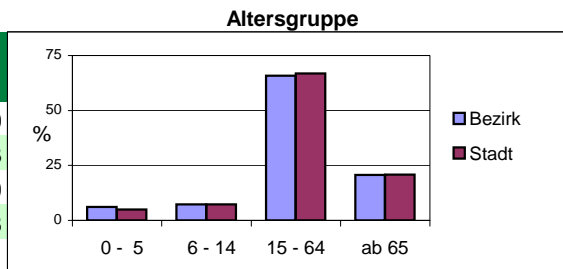
Einwohner nach Geschlecht	Bezirk		Stadt	
	Zahl	%	Zahl	%
männlich	3 595	47,0		47,9
weiblich	4 052	53,0		52,1
zusammen	7 647	100,0		100,0

Stand: 2008



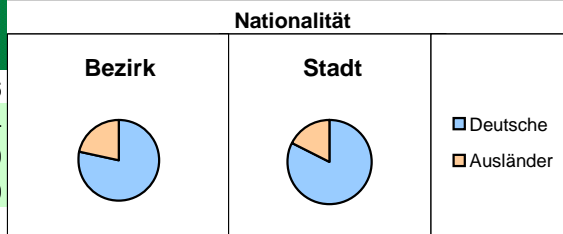
Einwohner nach Altersgruppen	Bezirk		Stadt	
	Zahl	%	Zahl	%
0 - 5	469	6,1		5,0
6 - 14	558	7,3		7,3
15 - 64	5 037	65,9		66,9
ab 65	1 583	20,7		20,8

Stand: 2008



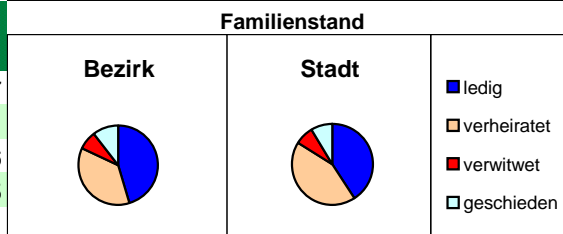
Einwohner nach Nationalität	Bezirk		Stadt	
	Zahl	%	Zahl	%
Deutsche	5 998	78,4		82,6
Ausländer	1 649	21,6		17,4
darunter aus EU	341	4,5		5,9
darunter aus Türkei	402	5,3		4,0

Stand: 2008



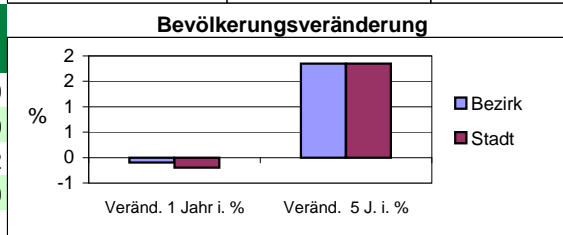
Einwohner nach Familienstand	Bezirk		Stadt	
	Zahl	%	Zahl	%
ledig	3 445	45,1		40,7
verheiratet	2 806	36,7		43,1
verwitwet	569	7,4		7,6
geschieden	811	10,6		8,5

Stand: 2008



Bevölkerungsveränderung	Bezirk		Stadt	
	Zahl	%	Zahl	%
Einwohner 2007	7 656			496 299
Einwohner 2003	7 501			486 110
Veränd. 1 Jahr i. %	-0,1			-0,2
Veränd. 5 J. i. %	1,9			1,9

Stand: 2008



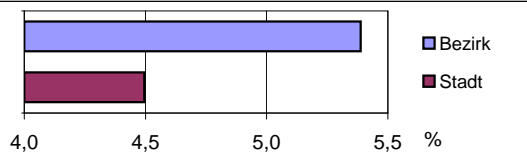
Bezirksdatenblatt

Statistischer Bezirk: **81 Schoppershof**

Haushalte	Bezirk		Stadt
	Zahl	%	%
Alleinerziehende	237	5,4	4,5
Sonstige Haushalte	4 162	94,6	95,5
zusammen	4 399	100	100

Stand: 2008

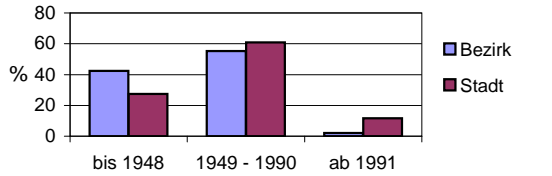
Anteil Haushalte Alleinerziehende



Wohnungen nach Baujahrsgruppen	Bezirk		Stadt
	Zahl	%	%
bis 1948	2 066	42,5	27,4
1949 - 1990	2 693	55,4	60,9
ab 1991	105	2,2	11,7
zusammen	4 864	100	100

Stand: 2008

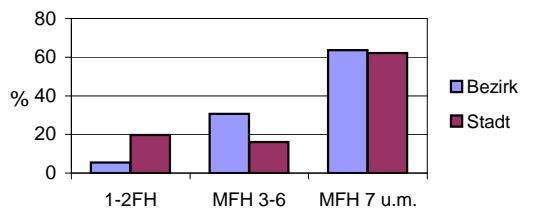
Baujahrsgruppen



Wohnungen in	Bezirk		Stadt
	Zahl	%	%
Einfamilienhäusern	162	3,3	13,9
Zweifamilienhäusern	104	2,1	5,8
MFH m. 3-6 Whg.	1490	30,6	16,1
MFH ab 7 Whg.	3092	63,6	62,0
sonst. Unterkünften	16	0,3	2,1
zusammen	4 864	100	100

Stand: 2008

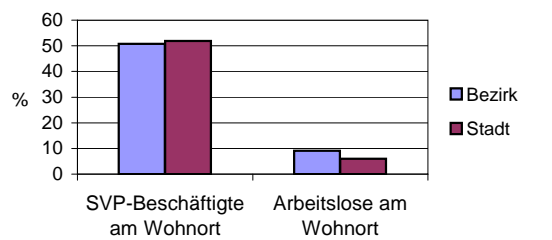
Wohnungsarten



Erwerbsbeteiligung	Bezirk		Stadt
	Zahl	% **)	in % **)
SVP-Beschäftigte am Wohnort	2 559	50,8	51,9
Arbeitslose am Wohnort	457	9,1	5,9

Stand: 2008

Erwerbsbeteiligung



**) %-Anteil an der erwerbsfähigen Bevölkerung
SVP = Sozialversicherungspflichtig

Kraftfahrzeuge	Bezirk		Stadt
	Zahl	%	%
Anzahl der PKW/Kombi	2 534		220 397
PKW je 1000 Einwohner	331		445
PKW mit Dieselmotor, Anteil in %	19,7		26,4

Stand: 2008

Anteil Pkw mit Dieselmotoren

