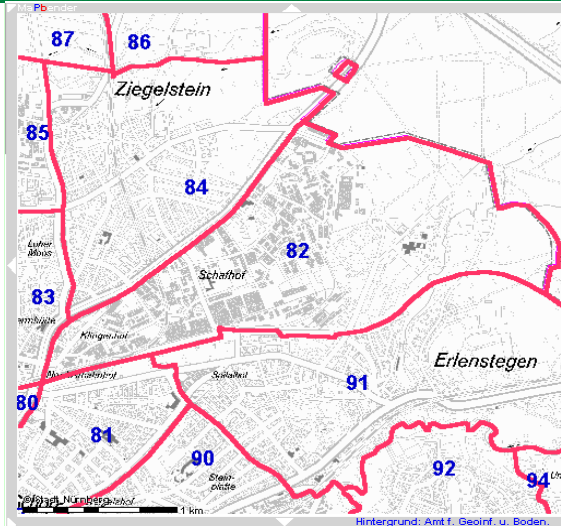
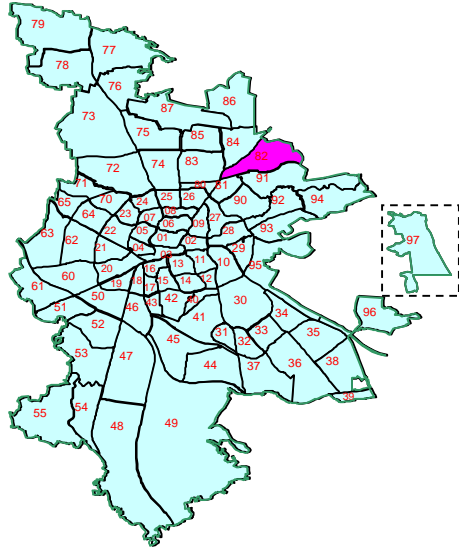


Bezirksdatenblatt

Statistischer Bezirk: **82 Schafhof**



Kartenquelle: Stadtplandienst

Fläche in ha		Bezirk	274,59	Gesamtstadt	18 654,78
Bevölkerung *)			1 939		495 459
Einwohner je ha			7,1		26,6



*) Einwohner mit Hauptwohnung in Nürnberg (Melderegister 31.12.2008)

Einwohner nach Geschlecht	Bezirk		Stadt	
	Zahl	%	Zahl	%
männlich	876	45,2	479	47,9
weiblich	1 063	54,8	521	52,1
zusammen	1 939	100,0	1 000	100,0

Stand: 2008

Geschlecht

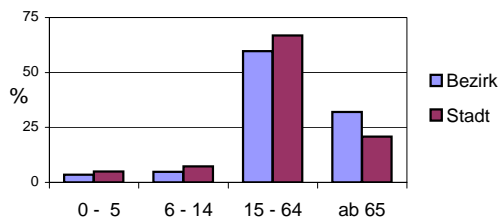


■ männlich
■ weiblich

Einwohner nach Altersgruppen	Bezirk		Stadt	
	Zahl	%	Zahl	%
0 - 5	67	3,5	50	5,0
6 - 14	93	4,8	73	7,3
15 - 64	1 159	59,8	669	66,9
ab 65	620	32,0	208	20,8

Stand: 2008

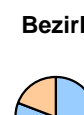
Altersgruppe



Einwohner nach Nationalität	Bezirk		Stadt	
	Zahl	%	Zahl	%
Deutsche	1 569	80,9	826	82,6
Ausländer	370	19,1	174	17,4
darunter aus EU	90	4,6	59	5,9
darunter aus Türkei	32	1,7	40	4,0

Stand: 2008

Nationalität



■ Deutsche
■ Ausländer

Einwohner nach Familienstand	Bezirk		Stadt	
	Zahl	%	Zahl	%
ledig	816	42,1	407	40,7
verheiratet	662	34,1	431	43,1
verwitwet	264	13,6	76	7,6
geschieden	193	10,0	85	8,5

Stand: 2008

Familienstand

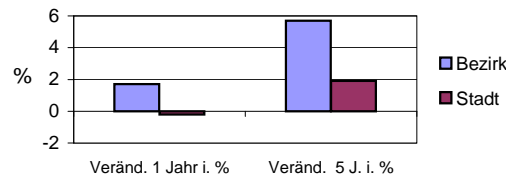


■ ledig
■ verheiratet
■ verwitwet
■ geschieden

Bevölkerungsveränderung	Bezirk		Stadt	
	Zahl	%	Zahl	%
Einwohner 2007	1 907		496 299	
Einwohner 2003	1 835		486 110	
Veränd. 1 Jahr i. %	1,7		-0,2	
Veränd. 5 J. i. %	5,7		1,9	

Stand: 2008

Bevölkerungsveränderung



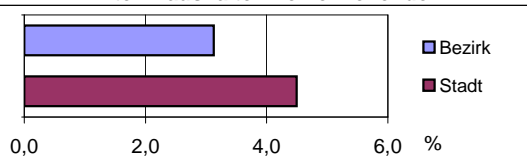
Bezirksdatenblatt

Statistischer Bezirk: **82 Schafhof**

Haushalte	Bezirk		Stadt
	Zahl	%	%
Alleinerziehende	27	3,1	4,5
Sonstige Haushalte	837	96,9	95,5
zusammen	864	100	100

Stand: 2008

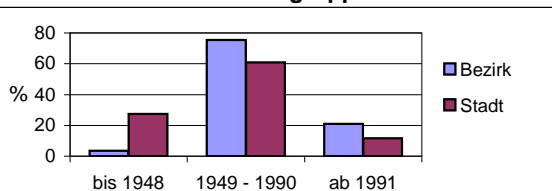
Anteil Haushalte Alleinerziehende



Wohnungen nach Baualtersgruppen	Bezirk		Stadt
	Zahl	%	%
bis 1948	36	3,5	27,4
1949 - 1990	767	75,4	60,9
ab 1991	214	21,0	11,7
zusammen	1 017	100	100

Stand: 2008

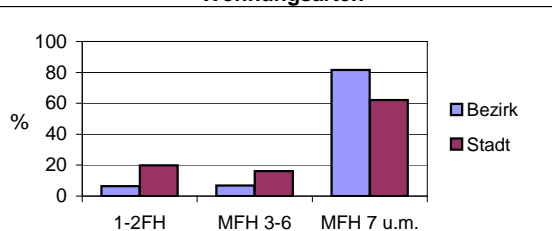
Baualtersgruppen



Wohnungen in	Bezirk		Stadt
	Zahl	%	%
Einfamilienhäusern	43	4,2	13,9
Zweifamilienhäusern	22	2,2	5,8
MFH m. 3-6 Whg.	69	6,8	16,1
MFH ab 7 Whg.	829	81,5	62,0
sonst. Unterkünften	54	5,3	2,1
zusammen	1 017	100	100

Stand: 2008

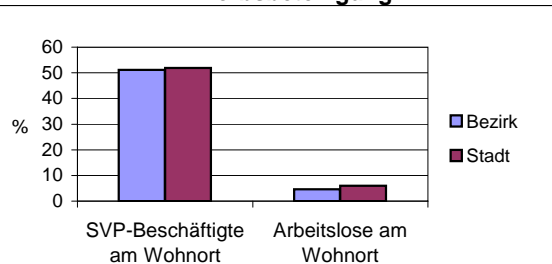
Wohnungsarten



Erwerbsbeteiligung	Bezirk		Stadt
	Zahl	% **)	in % **)
SVP-Beschäftigte am Wohnort	593	51,2	51,9
Arbeitslose am Wohnort	54	4,7	5,9

Stand: 2008

Erwerbsbeteiligung



**) %-Anteil an der erwerbsfähigen Bevölkerung
SVP = Sozialversicherungspflichtig

Kraftfahrzeuge	Bezirk		Stadt
	Zahl	%	%
Anzahl der PKW/Kombi	1 900		220 397
PKW je 1000 Einwohner	980		445
PKW mit Dieselmotor, Anteil in %	58,2		26,4

Stand: 2008

Anteil Pkw mit Dieselmotoren

