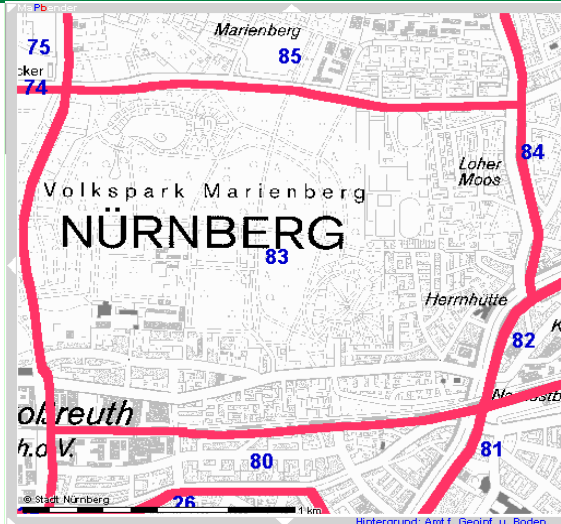
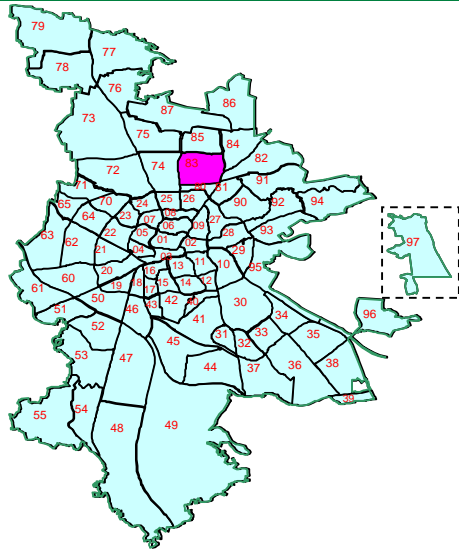


Bezirksdatenblatt

Statistischer Bezirk: **83 Marienberg**



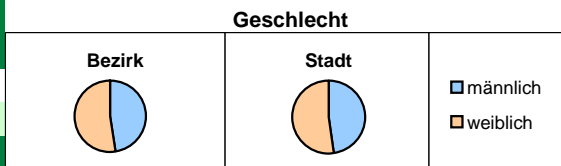
Kartenquelle: Stadtplandienst

Fläche in ha	Bezirk	229,07	Gesamtstadt	18 654,78
Bevölkerung *)		4 053		495 459
Einwohner je ha		17,7		26,6

*) Einwohner mit Hauptwohnung in Nürnberg (Melderegister 31.12.2008)

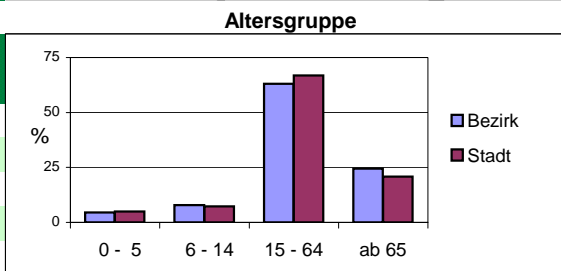
Einwohner nach Geschlecht	Bezirk		Stadt	
	Zahl	%	Zahl	%
männlich	1 931	47,6		47,9
weiblich	2 122	52,4		52,1
zusammen	4 053	100,0		100,0

Stand: 2008



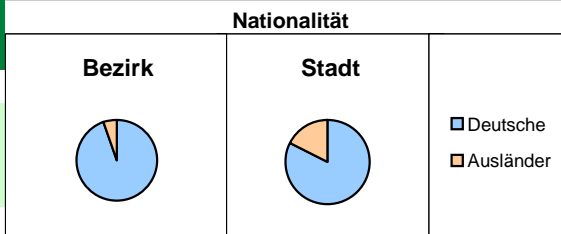
Einwohner nach Altersgruppen	Bezirk		Stadt	
	Zahl	%	Zahl	%
0 - 5	183	4,5		5,0
6 - 14	321	7,9		7,3
15 - 64	2 557	63,1		66,9
ab 65	992	24,5		20,8

Stand: 2008



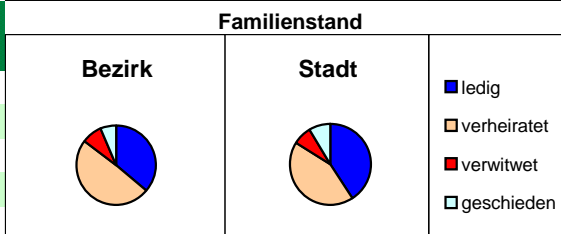
Einwohner nach Nationalität	Bezirk		Stadt	
	Zahl	%	Zahl	%
Deutsche	3 840	94,7		82,6
Ausländer	213	5,3		17,4
darunter aus EU	80	2,0		5,9
darunter aus Türkei	41	1,0		4,0

Stand: 2008



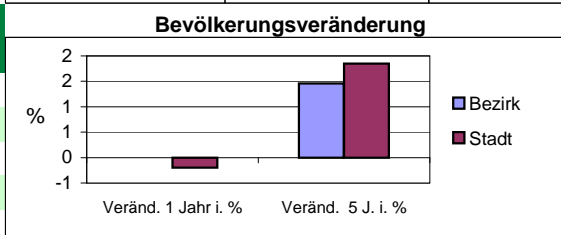
Einwohner nach Familienstand	Bezirk		Stadt	
	Zahl	%	Zahl	%
ledig	1 459	36,0		40,7
verheiratet	2 000	49,3		43,1
verwitwet	339	8,4		7,6
geschieden	254	6,3		8,5

Stand: 2008



Bevölkerungsveränderung	Bezirk		Stadt	
	Zahl	%	Zahl	%
Einwohner 2007	4 054			496 299
Einwohner 2003	3 995			486 110
Veränd. 1 Jahr i. %	0,0			-0,2
Veränd. 5 J. i. %	1,5			1,9

Stand: 2008



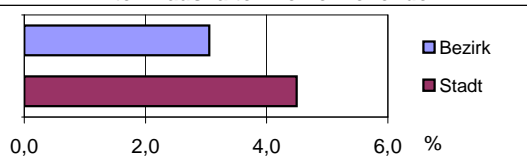
Bezirksdatenblatt

Statistischer Bezirk: **83 Marienberg**

Haushalte	Bezirk		Stadt
	Zahl	%	%
Alleinerziehende	60	3,1	4,5
Sonstige Haushalte	1 904	96,9	95,5
zusammen	1 964	100	100

Stand: 2008

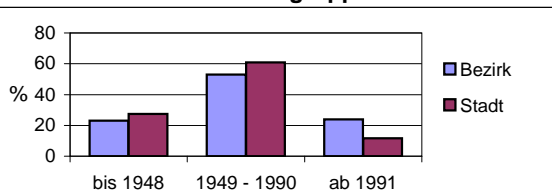
Anteil Haushalte Alleinerziehende



Wohnungen nach Baujahrsgruppen	Bezirk		Stadt
	Zahl	%	%
bis 1948	437	23,1	27,4
1949 - 1990	999	52,9	60,9
ab 1991	452	23,9	11,7
zusammen	1 888	100	100

Stand: 2008

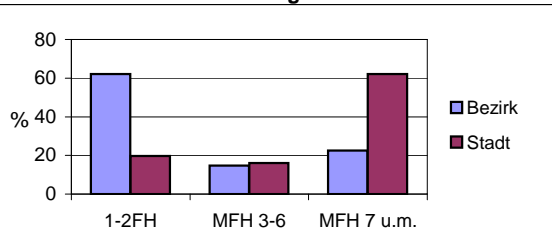
Baujahrsgruppen



Wohnungen in	Bezirk		Stadt
	Zahl	%	%
Einfamilienhäusern	926	49,0	13,9
Zweifamilienhäusern	246	13,0	5,8
MFH m. 3-6 Whg.	279	14,8	16,1
MFH ab 7 Whg.	426	22,6	62,0
sonst. Unterkünften	11	0,6	2,1
zusammen	1 888	100	100

Stand: 2008

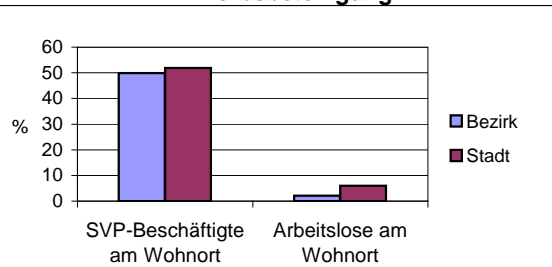
Wohnungsarten



Erwerbsbeteiligung	Bezirk		Stadt
	Zahl	% **)	in % **)
SVP-Beschäftigte am Wohnort	1 276	49,9	51,9
Arbeitslose am Wohnort	53	2,1	5,9

Stand: 2008

Erwerbsbeteiligung



**) %-Anteil an der erwerbsfähigen Bevölkerung
SVP = Sozialversicherungspflichtig

Kraftfahrzeuge	Bezirk		Stadt
	Zahl	%	%
Anzahl der PKW/Kombi	2 198		220 397
PKW je 1000 Einwohner	542		445
PKW mit Dieselmotor, Anteil in %	25,2		26,4

Stand: 2008

Anteil Pkw mit Dieselmotoren

