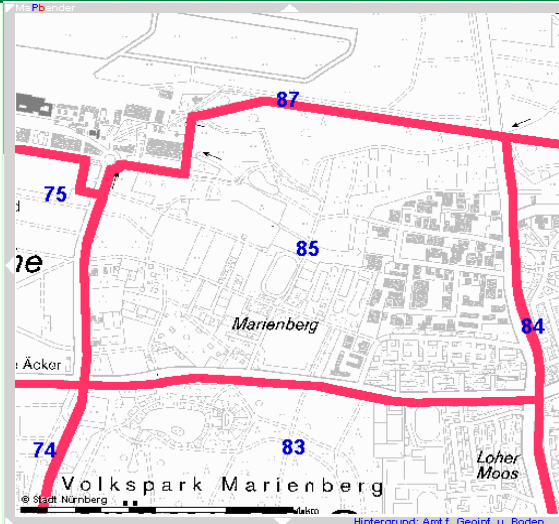
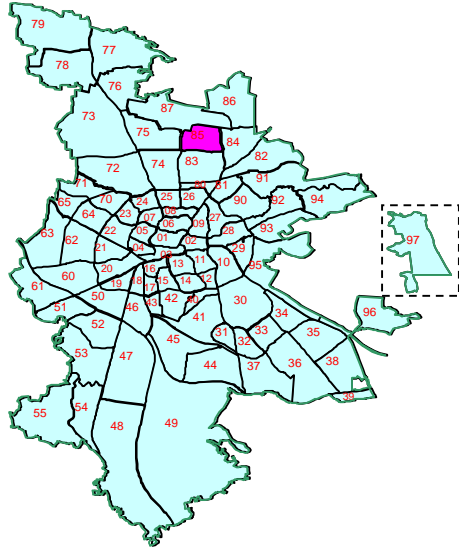


Bezirksdatenblatt

Statistischer Bezirk: **85 Mooshof**



Kartenquelle: Stadtplandienst

Fläche in ha		Bezirk	162,32	Gesamtstadt	18 654,78
Bevölkerung *)			1 609		495 459
Einwohner je ha			9,9		26,6



*) Einwohner mit Hauptwohnung in Nürnberg (Melderegister 31.12.2008)

Einwohner nach Geschlecht	Bezirk		Stadt	
	Zahl	%	Zahl	%
männlich	795	49,4	479	47,9
weiblich	814	50,6	521	52,1
zusammen	1 609	100,0	1 000	100,0

Stand: 2008

Geschlecht

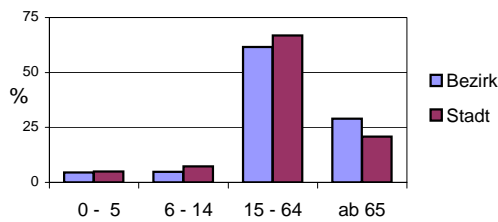


■ männlich
■ weiblich

Einwohner nach Altersgruppen	Bezirk		Stadt	
	Zahl	%	Zahl	%
0 - 5	73	4,5	50	5,0
6 - 14	78	4,8	53	7,3
15 - 64	991	61,6	669	66,9
ab 65	467	29,0	208	20,8

Stand: 2008

Altersgruppe



Einwohner nach Nationalität	Bezirk		Stadt	
	Zahl	%	Zahl	%
Deutsche	1 422	88,4	826	82,6
Ausländer	187	11,6	174	17,4
darunter aus EU	62	3,9	59	5,9
darunter aus Türkei	30	1,9	40	4,0

Stand: 2008

Nationalität



■ Deutsche
■ Ausländer

Einwohner nach Familienstand	Bezirk		Stadt	
	Zahl	%	Zahl	%
ledig	515	32,0	407	40,7
verheiratet	779	48,4	431	43,1
verwitwet	156	9,7	76	7,6
geschieden	158	9,8	85	8,5

Stand: 2008

Familienstand

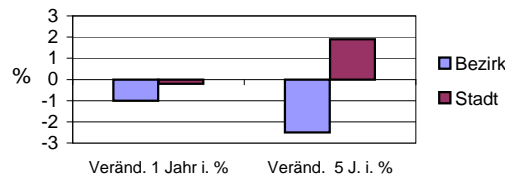


■ ledig
■ verheiratet
■ verwitwet
■ geschieden

Bevölkerungsveränderung	Bezirk		Stadt	
	Zahl	%	Zahl	%
Einwohner 2007	1 626		496 299	
Einwohner 2003	1 651		486 110	
Veränd. 1 Jahr i. %	-1,0		-0,2	
Veränd. 5 J. i. %	-2,5		1,9	

Stand: 2008

Bevölkerungsveränderung



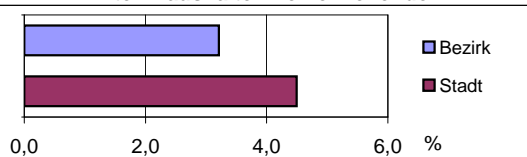
Bezirksdatenblatt

Statistischer Bezirk: **85 Mooshof**

Haushalte	Bezirk		Stadt
	Zahl	%	%
Alleinerziehende	31	3,2	4,5
Sonstige Haushalte	935	96,8	95,5
zusammen	966	100	100

Stand: 2008

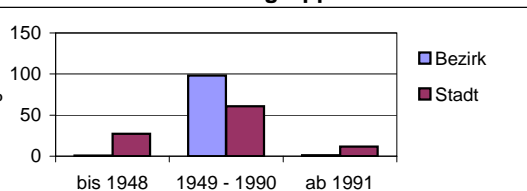
Anteil Haushalte Alleinerziehende



Wohnungen nach Baujahrsgruppen	Bezirk		Stadt
	Zahl	%	%
bis 1948	7	0,7	27,4
1949 - 1990	963	98,3	60,9
ab 1991	10	1,0	11,7
zusammen	980	100	100

Stand: 2008

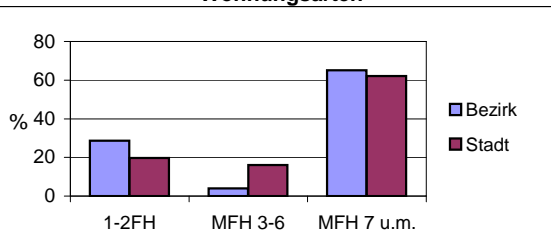
Baujahrsgruppen



Wohnungen in	Bezirk		Stadt
	Zahl	%	%
Einfamilienhäusern	261	26,6	13,9
Zweifamilienhäusern	20	2,0	5,8
MFH m. 3-6 Whg.	39	4,0	16,1
MFH ab 7 Whg.	638	65,1	62,0
sonst. Unterkünften	22	2,2	2,1
zusammen	980	100	100

Stand: 2008

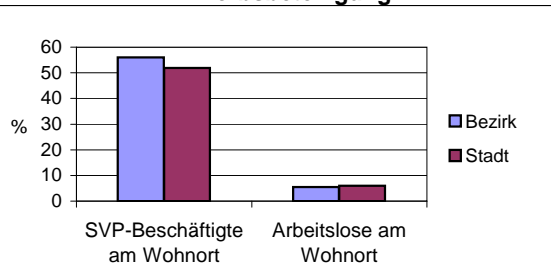
Wohnungsarten



Erwerbsbeteiligung	Bezirk		Stadt
	Zahl	% **)	in % **)
SVP-Beschäftigte am Wohnort	555	56,0	51,9
Arbeitslose am Wohnort	54	5,4	5,9

Stand: 2008

Erwerbsbeteiligung



**) %-Anteil an der erwerbsfähigen Bevölkerung
SVP = Sozialversicherungspflichtig

Kraftfahrzeuge	Bezirk		Stadt
	Zahl	%	%
Anzahl der PKW/Kombi	1 553		220 397
PKW je 1000 Einwohner	965		445
PKW mit Dieselmotor, Anteil in %	48,8		26,4

Stand: 2008

Anteil Pkw mit Dieselmotoren

