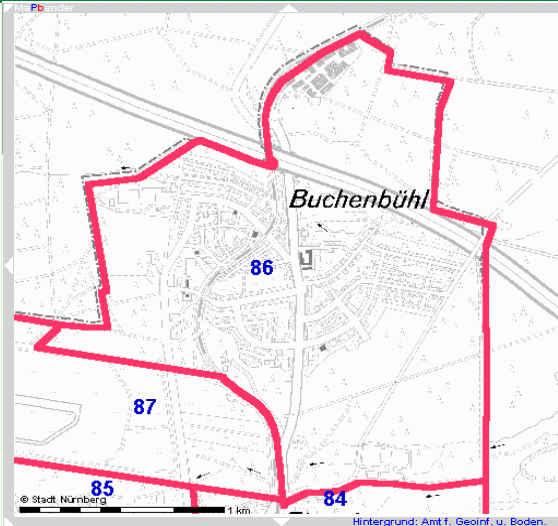
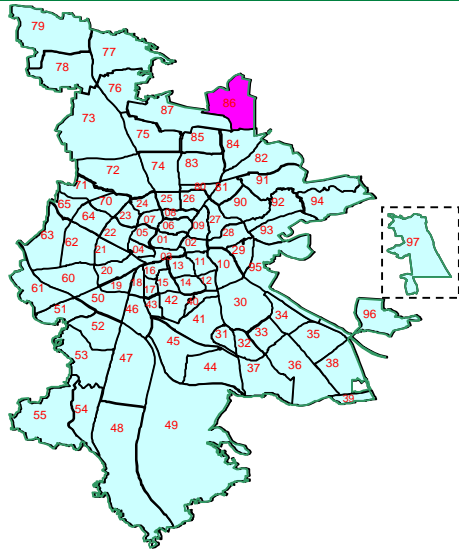


# Bezirksdatenblatt

Statistischer Bezirk: **86 Buchenbühl**



Kartenquelle: Stadtplandienst

|   |        |               |             |                  |
|---|--------|---------------|-------------|------------------|
| Fläche in ha<br>Bevölkerung *)<br>Einwohner je ha | Bezirk | <b>313,96</b> | Gesamtstadt | <b>18 654,78</b> |
|   |        | <b>2 290</b>  |             | <b>495 459</b>   |
|   |        | <b>7,3</b>    |             | <b>26,6</b>      |



\*) Einwohner mit Hauptwohnung in Nürnberg (Melderegister 31.12.2008)

| Einwohner nach<br>Geschlecht | Bezirk       |              | Stadt        |
|------------------------------|--------------|--------------|--------------|
|                              | Zahl         | %            | %            |
| männlich                     | <b>1 092</b> | 47,7         | 47,9         |
| weiblich                     | <b>1 198</b> | 52,3         | 52,1         |
| <b>zusammen</b>              | <b>2 290</b> | <b>100,0</b> | <b>100,0</b> |

Stand: 2008

## Geschlecht

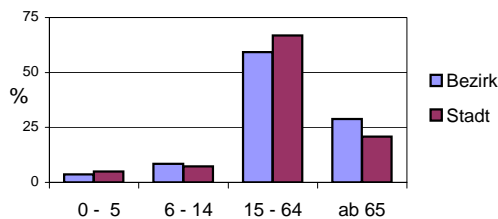


■ männlich  
■ weiblich

| Einwohner nach<br>Altersgruppen | Bezirk       |      | Stadt |
|---------------------------------|--------------|------|-------|
|                                 | Zahl         | %    | %     |
| 0 - 5                           | <b>82</b>    | 3,6  | 5,0   |
| 6 - 14                          | <b>193</b>   | 8,4  | 7,3   |
| 15 - 64                         | <b>1 356</b> | 59,2 | 66,9  |
| ab 65                           | <b>659</b>   | 28,8 | 20,8  |

Stand: 2008

## Altersgruppe



| Einwohner nach<br>Nationalität | Bezirk       |      | Stadt |
|--------------------------------|--------------|------|-------|
|                                | Zahl         | %    | %     |
| Deutsche                       | <b>2 233</b> | 97,5 | 82,6  |
| Ausländer                      | <b>57</b>    | 2,5  | 17,4  |
| darunter aus EU                | <b>29</b>    | 1,3  | 5,9   |
| darunter aus Türkei            | <b>0</b>     | 0,0  | 4,0   |

Stand: 2008

## Nationalität



■ Deutsche  
■ Ausländer

| Einwohner nach<br>Familienstand | Bezirk       |      | Stadt |
|---------------------------------|--------------|------|-------|
|                                 | Zahl         | %    | %     |
| ledig                           | <b>709</b>   | 31,0 | 40,7  |
| verheiratet                     | <b>1 231</b> | 53,8 | 43,1  |
| verwitwet                       | <b>221</b>   | 9,7  | 7,6   |
| geschieden                      | <b>129</b>   | 5,6  | 8,5   |

Stand: 2008

## Familienstand

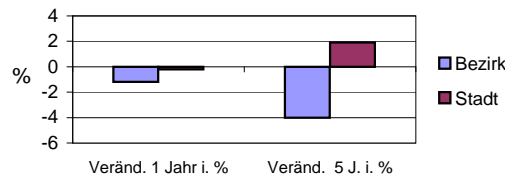


■ ledig  
■ verheiratet  
■ verwitwet  
■ geschieden

| Bevölkerungs-<br>veränderung | Bezirk       |   | Stadt   |
|------------------------------|--------------|---|---------|
|                              | Zahl         | % | %       |
| Einwohner 2007               | <b>2 317</b> |   | 496 299 |
| Einwohner 2003               | <b>2 385</b> |   | 486 110 |
| Veränd. 1 Jahr i. %          | <b>-1,2</b>  |   | -0,2    |
| Veränd. 5 J. i. %            | <b>-4,0</b>  |   | 1,9     |

Stand: 2008

## Bevölkerungsveränderung



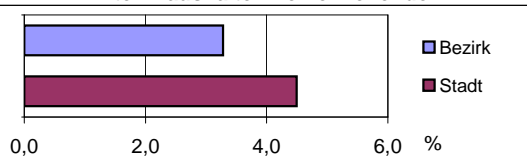
# Bezirksdatenblatt

Statistischer Bezirk: 86 Buchenbühl

| Haushalte          | Bezirk       |            | Stadt      |
|--------------------|--------------|------------|------------|
|                    | Zahl         | %          | %          |
| Alleinerziehende   | 34           | 3,3        | 4,5        |
| Sonstige Haushalte | 1 003        | 96,7       | 95,5       |
| <b>zusammen</b>    | <b>1 037</b> | <b>100</b> | <b>100</b> |

Stand: 2008

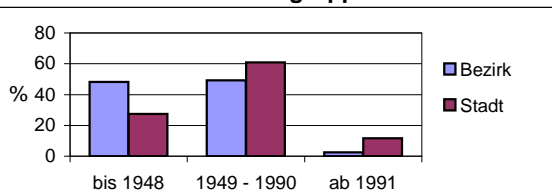
Anteil Haushalte Alleinerziehende



| Wohnungen nach Baujahrsgruppen | Bezirk       |            | Stadt      |
|--------------------------------|--------------|------------|------------|
|                                | Zahl         | %          | %          |
| bis 1948                       | 533          | 48,2       | 27,4       |
| 1949 - 1990                    | 545          | 49,3       | 60,9       |
| ab 1991                        | 28           | 2,5        | 11,7       |
| <b>zusammen</b>                | <b>1 106</b> | <b>100</b> | <b>100</b> |

Stand: 2008

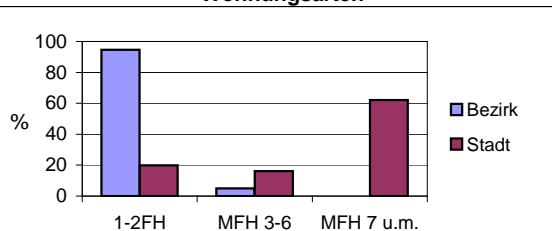
Baujahrsgruppen



| Wohnungen in        | Bezirk       |            | Stadt      |
|---------------------|--------------|------------|------------|
|                     | Zahl         | %          | %          |
| Einfamilienhäusern  | 674          | 60,9       | 13,9       |
| Zweifamilienhäusern | 372          | 33,6       | 5,8        |
| MFH m. 3-6 Whg.     | 56           | 5,1        | 16,1       |
| MFH ab 7 Whg.       | 0            | 0,0        | 62,0       |
| sonst. Unterkünften | 4            | 0,4        | 2,1        |
| <b>zusammen</b>     | <b>1 106</b> | <b>100</b> | <b>100</b> |

Stand: 2008

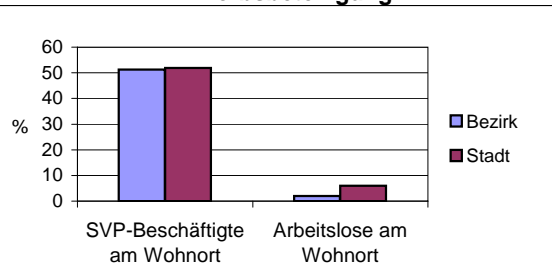
Wohnungsarten



| Erwerbsbeteiligung          | Bezirk |       | Stadt    |
|-----------------------------|--------|-------|----------|
|                             | Zahl   | % **) | in % **) |
| SVP-Beschäftigte am Wohnort | 695    | 51,3  | 51,9     |
| Arbeitslose am Wohnort      | 27     | 2,0   | 5,9      |

Stand: 2008

Erwerbsbeteiligung



\*\*) %-Anteil an der erwerbsfähigen Bevölkerung  
SVP = Sozialversicherungspflichtig

| Kraftfahrzeuge                   | Bezirk |   | Stadt   |
|----------------------------------|--------|---|---------|
|                                  | Zahl   | % | %       |
| Anzahl der PKW/Kombi             | 1 233  |   | 220 397 |
| PKW je 1000 Einwohner            | 538    |   | 445     |
| PKW mit Dieselmotor, Anteil in % | 20,9   |   | 26,4    |

Stand: 2008

Anteil Pkw mit Dieselmotoren

