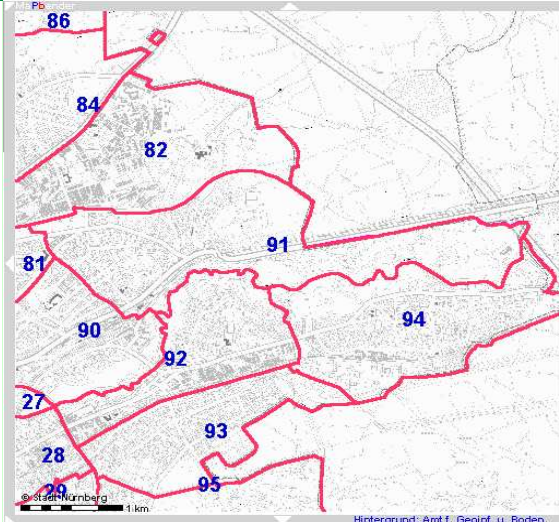
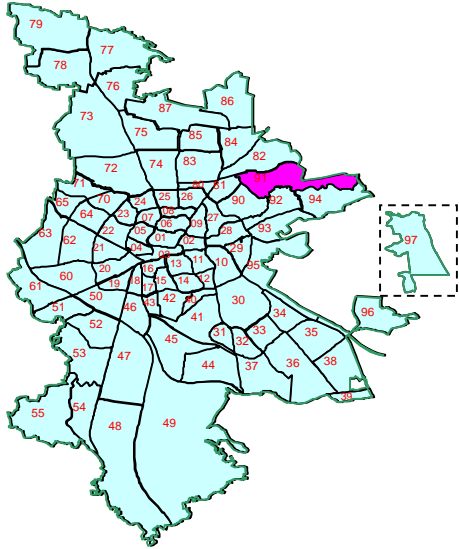


Bezirksdatenblatt

Statistischer Bezirk: **91 Erlenstegen**



Kartenquelle: Stadtplandienst

Fläche in ha		Bezirk	343,55	Gesamtstadt	18 654,78
Bevölkerung *)			3 931		495 459
Einwohner je ha			11,4		26,6



*) Einwohner mit Hauptwohnung in Nürnberg (Melderegister 31.12.2008)

Einwohner nach Geschlecht	Bezirk		Stadt	
	Zahl	%	Zahl	%
männlich	1 812	46,1		47,9
weiblich	2 119	53,9		52,1
zusammen	3 931	100,0		100,0

Stand: 2008

Geschlecht

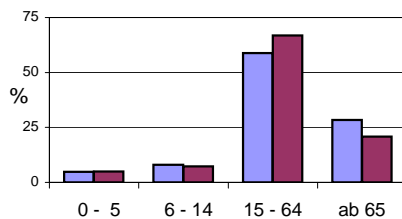


■ männlich
■ weiblich

Einwohner nach Altersgruppen	Bezirk		Stadt	
	Zahl	%	Zahl	%
0 - 5	189	4,8		5,0
6 - 14	314	8,0		7,3
15 - 64	2 312	58,8		66,9
ab 65	1 116	28,4		20,8

Stand: 2008

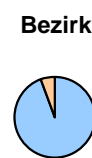
Altersgruppe



Einwohner nach Nationalität	Bezirk		Stadt	
	Zahl	%	Zahl	%
Deutsche	3 711	94,4		82,6
Ausländer	220	5,6		17,4
darunter aus EU	106	2,7		5,9
darunter aus Türkei	19	0,5		4,0

Stand: 2008

Nationalität



■ Deutsche
■ Ausländer

Einwohner nach Familienstand	Bezirk		Stadt	
	Zahl	%	Zahl	%
ledig	1 424	36,2		40,7
verheiratet	1 883	47,9		43,1
verwitwet	368	9,4		7,6
geschieden	256	6,5		8,5

Stand: 2008

Familienstand

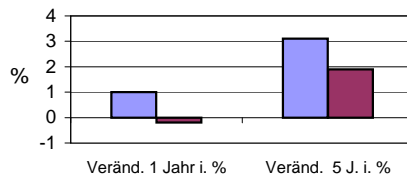


■ ledig
■ verheiratet
■ verwitwet
■ geschieden

Bevölkerungsveränderung	Bezirk		Stadt	
	Zahl	%	Zahl	%
Einwohner 2007	3 893		496 299	
Einwohner 2003	3 812		486 110	
Veränd. 1 Jahr i. %	1,0		-0,2	
Veränd. 5 J. i. %	3,1		1,9	

Stand: 2008

Bevölkerungsveränderung



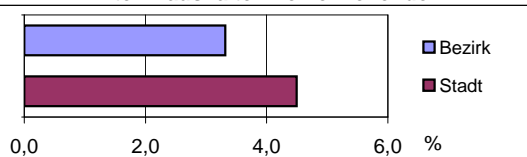
Bezirksdatenblatt

Statistischer Bezirk: **91 Erlenstegen**

Haushalte	Bezirk		Stadt
	Zahl	%	%
Alleinerziehende	64	3,3	4,5
Sonstige Haushalte	1 867	96,7	95,5
zusammen	1 931	100	100

Stand: 2008

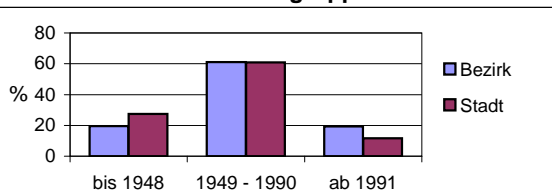
Anteil Haushalte Alleinerziehende



Wohnungen nach Baualtersgruppen	Bezirk		Stadt
	Zahl	%	%
bis 1948	428	19,6	27,4
1949 - 1990	1 338	61,2	60,9
ab 1991	421	19,3	11,7
zusammen	2 187	100	100

Stand: 2008

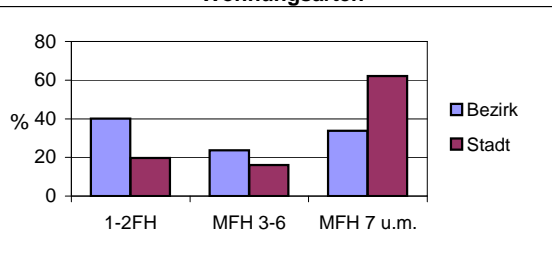
Baualtersgruppen



Wohnungen in	Bezirk		Stadt
	Zahl	%	%
Einfamilienhäusern	638	28,9	13,9
Zweifamilienhäusern	248	11,2	5,8
MFH m. 3-6 Whg.	524	23,7	16,1
MFH ab 7 Whg.	747	33,8	62,0
sonst. Unterkünften	54	2,4	2,1
zusammen	2 211	100	100

Stand: 2008

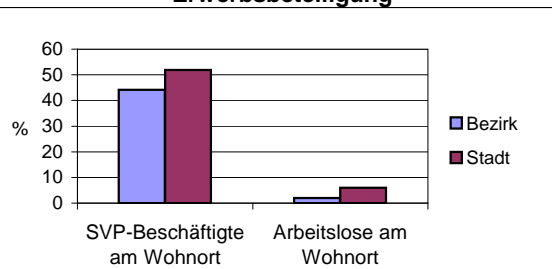
Wohnungsarten



Erwerbsbeteiligung	Bezirk		Stadt
	Zahl	% **)	in % **)
SVP-Beschäftigte am Wohnort	1 022	44,2	51,9
Arbeitslose am Wohnort	45	1,9	5,9

Stand: 2008

Erwerbsbeteiligung



**) %-Anteil an der erwerbsfähigen Bevölkerung
SVP = Sozialversicherungspflichtig

Kraftfahrzeuge	Bezirk		Stadt
	Zahl	%	%
Anzahl der PKW/Kombi	2 456		220 397
PKW je 1000 Einwohner	625		445
PKW mit Dieselmotor, Anteil in %	25,0		26,4

Stand: 2008

Anteil Pkw mit Dieselmotoren

