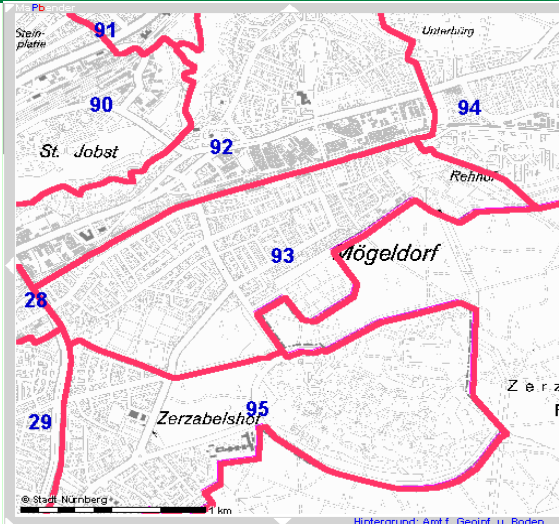
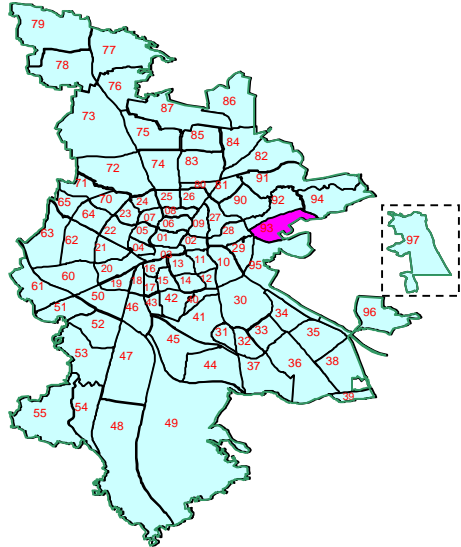


# Bezirksdatenblatt

Statistischer Bezirk: **93 Schmausenbuckstraße**



Kartenquelle: Stadtplandienst

Fläche in ha	Bezirk	162,11	Gesamtstadt	18 654,78
Bevölkerung *)		4 559		495 459
Einwohner je ha		28,1		26,6



\*) Einwohner mit Hauptwohnung in Nürnberg (Melderegister 31.12.2008)

Einwohner nach Geschlecht	Bezirk		Stadt	
	Zahl	%	Zahl	%
männlich	2 128	46,7	47,9	
weiblich	2 431	53,3	52,1	
<b>zusammen</b>	<b>4 559</b>	<b>100,0</b>	<b>100,0</b>	

Stand: 2008

## Geschlecht

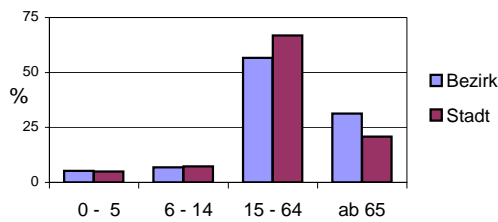


■ männlich  
■ weiblich

Einwohner nach Altersgruppen	Bezirk		Stadt	
	Zahl	%	Zahl	%
0 - 5	241	5,3	5,0	
6 - 14	309	6,8	7,3	
15 - 64	2 583	56,7	66,9	
ab 65	1 426	31,3	20,8	

Stand: 2008

## Altersgruppe



Einwohner nach Nationalität	Bezirk		Stadt	
	Zahl	%	Zahl	%
Deutsche	4 395	96,4	82,6	
Ausländer	164	3,6	17,4	
darunter aus EU	87	1,9	5,9	
darunter aus Türkei	14	0,3	4,0	

Stand: 2008

## Nationalität



■ Deutsche  
■ Ausländer

Einwohner nach Familienstand	Bezirk		Stadt	
	Zahl	%	Zahl	%
ledig	1 486	32,6	40,7	
verheiratet	2 337	51,3	43,1	
verwitwet	418	9,2	7,6	
geschieden	316	6,9	8,5	

Stand: 2008

## Familienstand

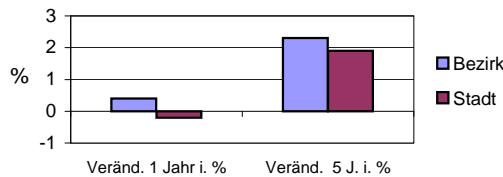


■ ledig  
■ verheiratet  
■ verwitwet  
■ geschieden

Bevölkerungsveränderung	Bezirk		Stadt	
	Zahl	%	Zahl	%
Einwohner 2007	4 543		496 299	
Einwohner 2003	4 457		486 110	
Veränd. 1 Jahr i. %	0,4		-0,2	
Veränd. 5 J. i. %	2,3		1,9	

Stand: 2008

## Bevölkerungsveränderung



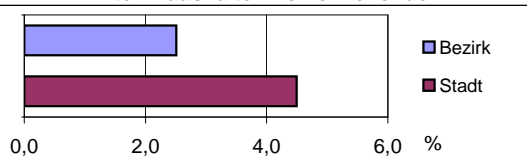
# Bezirksdatenblatt

Statistischer Bezirk: 93 Schmausenbuckstraße

Haushalte	Bezirk		Stadt
	Zahl	%	%
Alleinerziehende	57	2,5	4,5
Sonstige Haushalte	2 214	97,5	95,5
<b>zusammen</b>	<b>2 271</b>	<b>100</b>	<b>100</b>

Stand: 2008

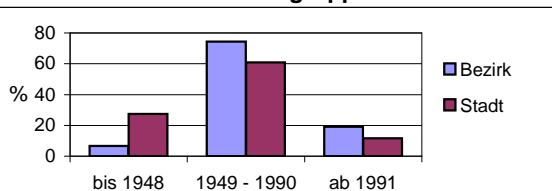
Anteil Haushalte Alleinerziehende



Wohnungen nach Baujahrsgruppen	Bezirk		Stadt
	Zahl	%	%
bis 1948	169	6,6	27,4
1949 - 1990	1 916	74,3	60,9
ab 1991	494	19,2	11,7
<b>zusammen</b>	<b>2 579</b>	<b>100</b>	<b>100</b>

Stand: 2008

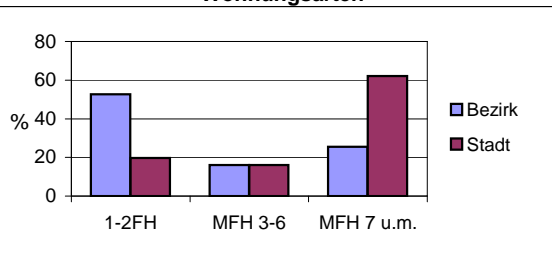
Baujahrsgruppen



Wohnungen in	Bezirk		Stadt
	Zahl	%	%
Einfamilienhäusern	1 114	43,2	13,9
Zweifamilienhäusern	246	9,5	5,8
MFH m. 3-6 Whg.	414	16,1	16,1
MFH ab 7 Whg.	657	25,5	62,0
sonst. Unterkünften	148	5,7	2,1
<b>zusammen</b>	<b>2 579</b>	<b>100</b>	<b>100</b>

Stand: 2008

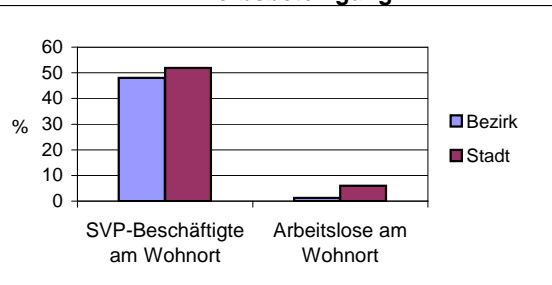
Wohnungsarten



Erwerbsbeteiligung	Bezirk		Stadt
	Zahl	% **)	in % **)
SVP-Beschäftigte am Wohnort	1 242	48,1	51,9
Arbeitslose am Wohnort	33	1,3	5,9

Stand: 2008

Erwerbsbeteiligung



\*\*) %-Anteil an der erwerbsfähigen Bevölkerung  
SVP = Sozialversicherungspflichtig

Kraftfahrzeuge	Bezirk		Stadt
	Zahl	%	%
Anzahl der PKW/Kombi	2 599		220 397
PKW je 1000 Einwohner	570		445
PKW mit Dieselmotor, Anteil in %	22,2		26,4

Stand: 2008

Anteil Pkw mit Dieselmotoren

