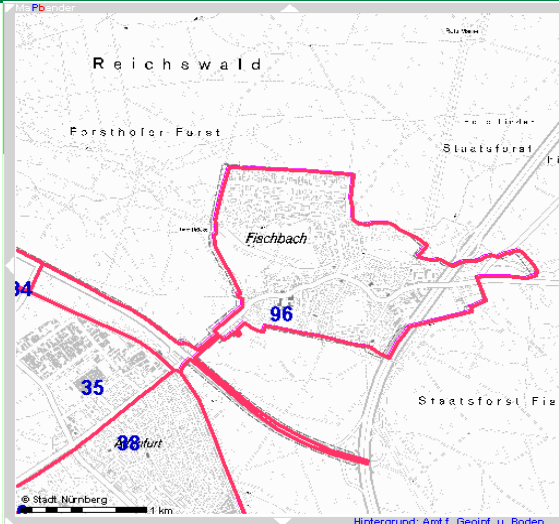
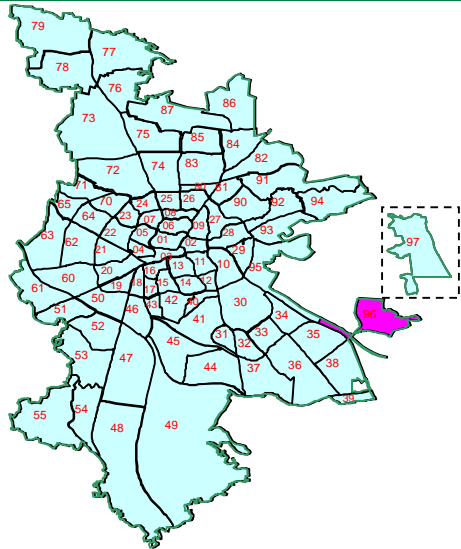


Bezirksdatenblatt

Statistischer Bezirk: **96 Fischbach**



Kartenquelle: Stadtplandienst

Fläche in ha		Bezirk	260,94	Gesamtstadt	18 654,78
Bevölkerung *)		Bezirk	4 880	Gesamtstadt	495 459
Einwohner je ha		Bezirk	18,7	Gesamtstadt	26,6

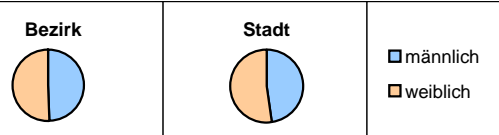


*) Einwohner mit Hauptwohnung in Nürnberg (Melderegister 31.12.2008)

Einwohner nach Geschlecht	Bezirk		Stadt	
	Zahl	%	Zahl	%
männlich	2 410	49,4	47,9	
weiblich	2 470	50,6	52,1	
zusammen	4 880	100,0	100,0	

Stand: 2008

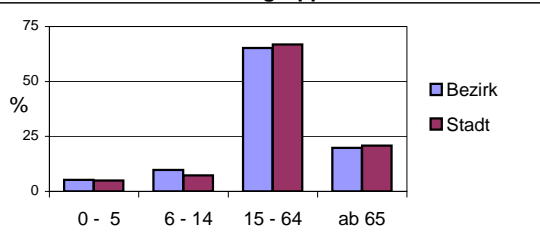
Geschlecht



Einwohner nach Altersgruppen	Bezirk		Stadt	
	Zahl	%	Zahl	%
0 - 5	254	5,2	5,0	
6 - 14	477	9,8	7,3	
15 - 64	3 182	65,2	66,9	
ab 65	967	19,8	20,8	

Stand: 2008

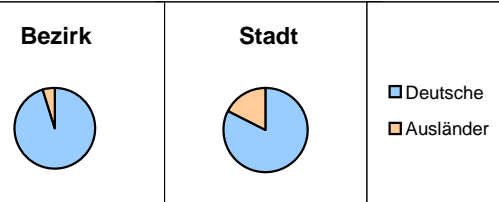
Altersgruppe



Einwohner nach Nationalität	Bezirk		Stadt	
	Zahl	%	Zahl	%
Deutsche	4 652	95,3	82,6	
Ausländer	228	4,7	17,4	
darunter aus EU	127	2,6	5,9	
darunter aus Türkei	17	0,3	4,0	

Stand: 2008

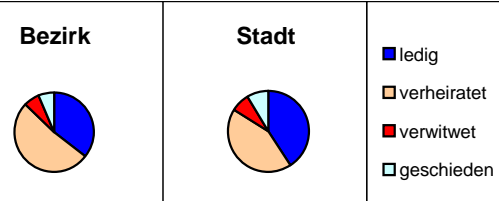
Nationalität



Einwohner nach Familienstand	Bezirk		Stadt	
	Zahl	%	Zahl	%
ledig	1 734	35,5	40,7	
verheiratet	2 524	51,7	43,1	
verwitwet	309	6,3	7,6	
geschieden	313	6,4	8,5	

Stand: 2008

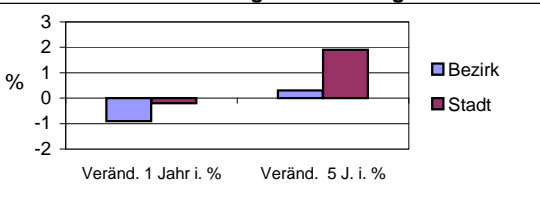
Familienstand



Bevölkerungsveränderung	Bezirk		Stadt	
	Zahl	%	Zahl	%
Einwohner 2007	4 926		496 299	
Einwohner 2003	4 865		486 110	
Veränd. 1 Jahr i. %	-0,9		-0,2	
Veränd. 5 J. i. %	0,3		1,9	

Stand: 2008

Bevölkerungsveränderung



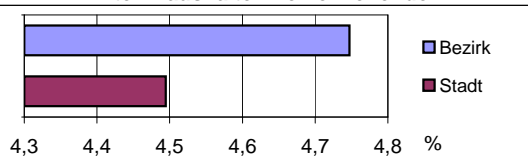
Bezirksdatenblatt

Statistischer Bezirk: **96 Fischbach**

Haushalte	Bezirk		Stadt
	Zahl	%	%
Alleinerziehende	106	4,7	4,5
Sonstige Haushalte	2 127	95,3	95,5
zusammen	2 233	100	100

Stand: 2008

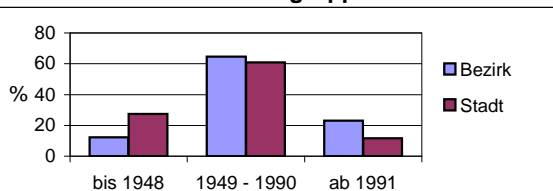
Anteil Haushalte Alleinerziehende



Wohnungen nach Baujahrsgruppen	Bezirk		Stadt
	Zahl	%	%
bis 1948	286	12,3	27,4
1949 - 1990	1 502	64,6	60,9
ab 1991	537	23,1	11,7
zusammen	2 325	100	100

Stand: 2008

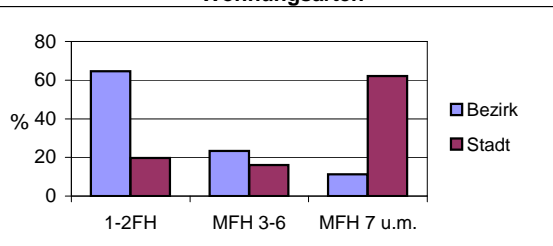
Baujahrsgruppen



Wohnungen in	Bezirk		Stadt
	Zahl	%	%
Einfamilienhäusern	1030	44,3	13,9
Zweifamilienhäusern	472	20,3	5,8
MFH m. 3-6 Whg.	542	23,3	16,1
MFH ab 7 Whg.	263	11,3	62,0
sonst. Unterkünften	18	0,8	2,1
zusammen	2 325	100	100

Stand: 2008

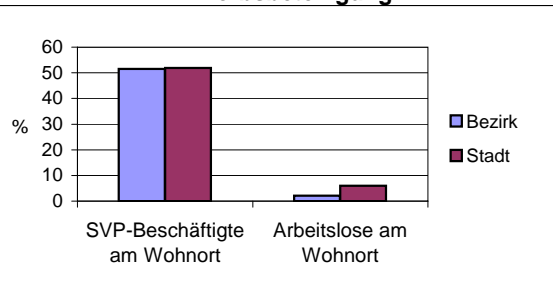
Wohnungsarten



Erwerbsbeteiligung	Bezirk		Stadt
	Zahl	% **)	in % **)
SVP-Beschäftigte am Wohnort	1 638	51,5	51,9
Arbeitslose am Wohnort	69	2,2	5,9

Stand: 2008

Erwerbsbeteiligung



**) %-Anteil an der erwerbsfähigen Bevölkerung
SVP = Sozialversicherungspflichtig

Kraftfahrzeuge	Bezirk		Stadt
	Zahl	%	%
Anzahl der PKW/Kombi	2 728		220 397
PKW je 1000 Einwohner	559		445
PKW mit Dieselmotor, Anteil in %	25,7		26,4

Stand: 2008

Anteil Pkw mit Dieselmotoren

