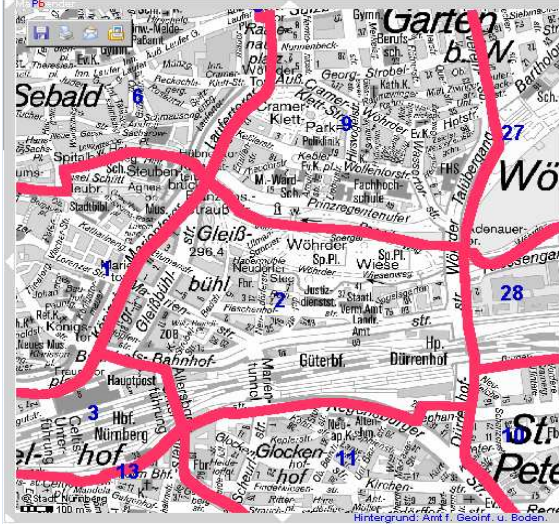
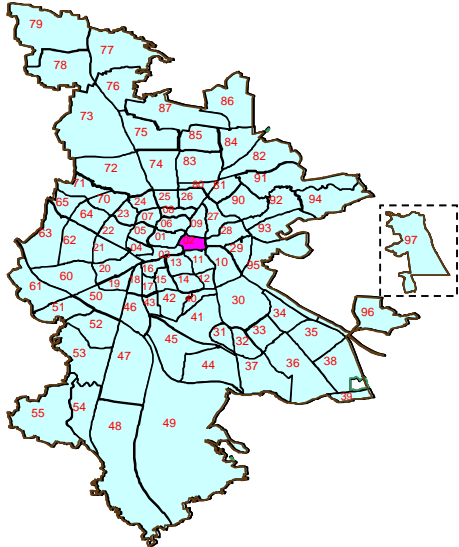


Bezirksdatenblatt

Statistischer Bezirk: **02 Marienvorstadt**



Kartenquelle: Stadtplandienst

Fläche in ha	Bezirk	60,03	Gesamtstadt	18 654,78
		1 121		495 977
Bevölkerung ¹⁾		18,7		26,6
Einwohner je ha				

1) Einwohner mit Hauptwohnung in Nürnberg (Melderegister 31.12.2009)

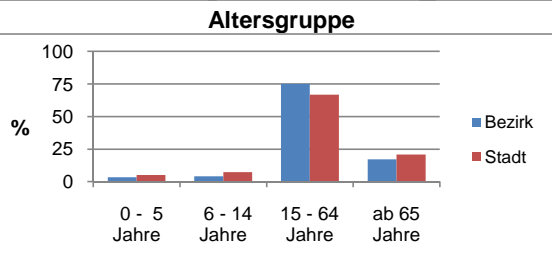
Einwohner nach Geschlecht	Bezirk		Stadt	
	Zahl	%	Zahl	%
männlich	492	43,9	48,0	
weiblich	629	56,1	52,0	
zusammen	1 121	100,0	100,0	

Stand: 2009



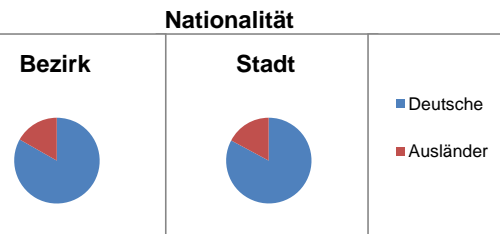
Einwohner nach Altersgruppen	Bezirk		Stadt	
	Zahl	%	Zahl	%
0 - 5 Jahre	39	3,5	5,0	
6 - 14 Jahre	46	4,1	7,3	
15 - 64 Jahre	842	75,1	66,8	
ab 65 Jahre	194	17,3	20,9	

Stand: 2009



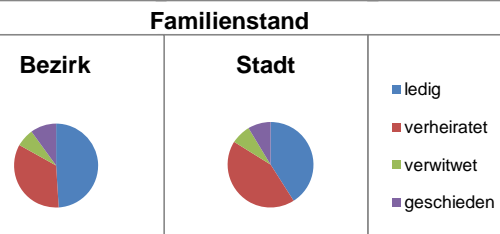
Einwohner nach Nationalität	Bezirk		Stadt	
	Zahl	%	Zahl	%
Deutsche	933	83,2	82,8	
Ausländer	188	16,8	17,2	
darunter aus EU	67	6,0	5,8	
darunter aus Türkei	41	3,7	4,0	

Stand: 2009



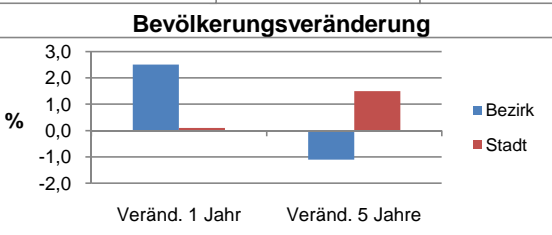
Einwohner nach Familienstand	Bezirk		Stadt	
	Zahl	%	Zahl	%
ledig	549	49,0	41,0	
verheiratet	382	34,1	42,9	
verwitwet	78	7,0	7,5	
geschieden	112	10,0	8,6	

Stand: 2009



Bevölkerungsveränderung	Bezirk		Stadt	
	Zahl	%	Zahl	%
Einwohner 2008	1 094		495 459	
Einwohner 2004	1 133		488 756	
Veränd. 1 Jahr in %	2,5		0,1	
Veränd. 5 J. in %	-1,1		1,5	

Stand: 2009



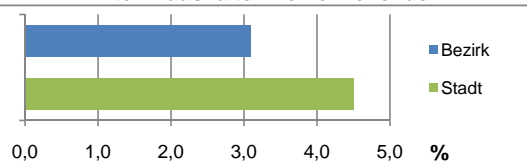
Bezirksdatenblatt

Statistischer Bezirk: **02 Marienvorstadt**

Haushalte	Bezirk		Stadt
	Zahl	%	%
Alleinerziehende	21	3,1	4,5
Sonstige Haushalte	657	96,9	95,5
zusammen	678	100	100

Stand: 2009

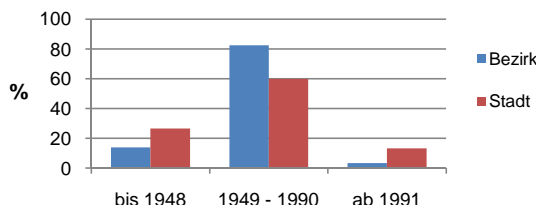
Anteil Haushalte Alleinerziehende



Wohnungen nach Baualtersgruppen	Bezirk		Stadt
	Zahl	%	%
bis 1948	108	14,0	26,6
1949 - 1990	637	82,5	59,8
ab 1991	27	3,5	13,3
ohne Angabe	0	0,0	0,3
zusammen	772	100	100

Stand: 2009

Baualtersgruppen

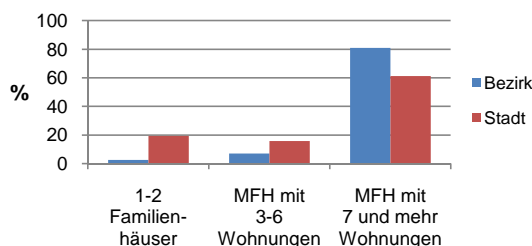


Wohnungen in	Bezirk		Stadt
	Zahl	%	%
Einfamilienhäusern	10	1,3	13,8
Zweifamilienhäusern	10	1,3	5,7
MFH mit 3-6 Whg. ²⁾	54	7,0	15,8
MFH ab 7 Whg. ²⁾	624	80,8	61,3
sonst. Unterkünften	74	9,6	3,5
zusammen	772	100	100

2) MFH= Mehrfamilienhäuser

Stand: 2009

Wohnungsarten

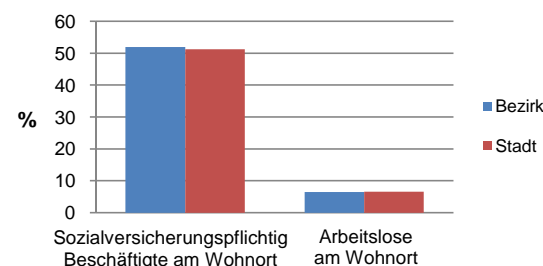


Erwerbsbeteiligung	Bezirk		Stadt
	Zahl	% ³⁾	in % ³⁾
Sozialversicherungspflichtig Beschäftigte am Wohnort	437	51,9	51,2
Arbeitslose am Wohnort	55	6,5	6,6

3) %-Anteil an der erwerbsfähigen Bevölkerung

Stand: 2009

Erwerbsbeteiligung



Kraftfahrzeuge	Bezirk		Stadt
	Zahl	je 1000 Einwohner	je 1000 Einwohner
Anzahl der Pkw/Kombi	2 327		226 646
Pkw je 1000 Einwohner	2 076		457
Pkw mit Dieselmotor, Anteil in %	71,9		27,9

Stand: 2009

Anteil Pkw mit Dieselmotoren

