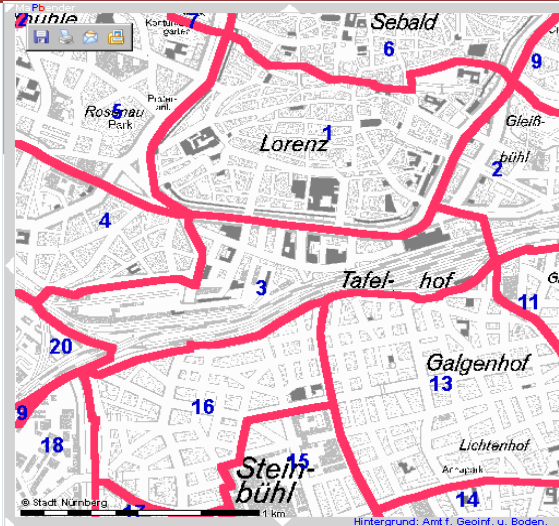
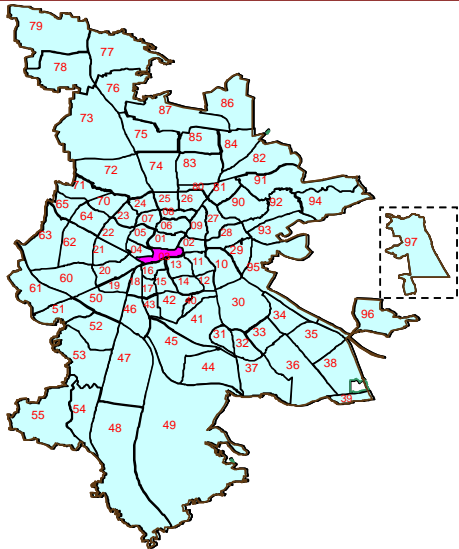


Bezirksdatenblatt

Statistischer Bezirk: **03 Tafelhof**



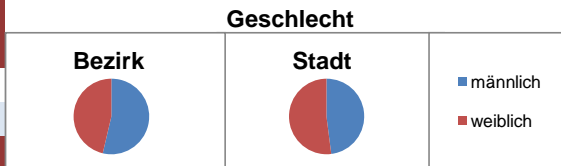
Kartenquelle: Stadtplandienst

Fläche in ha	Bezirk	64,72	Gesamtstadt	18 654,78
	Bevölkerung ¹⁾	957		495 977
Einwohner je ha		14,8		26,6

1) Einwohner mit Hauptwohnung in Nürnberg (Melderegister 31.12.2009)

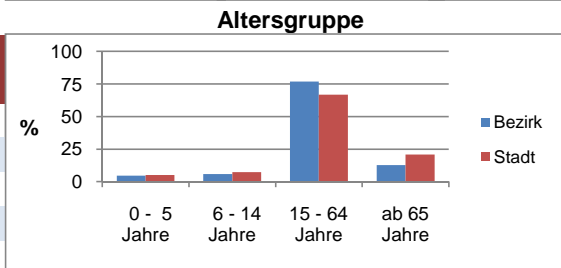
Einwohner nach Geschlecht	Bezirk		Stadt
	Zahl	%	%
männlich	514	53,7	48,0
weiblich	443	46,3	52,0
zusammen	957	100,0	100,0

Stand: 2009



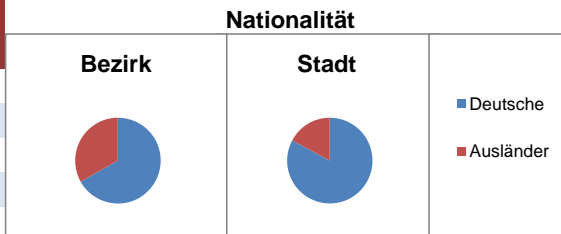
Einwohner nach Altersgruppen	Bezirk		Stadt
	Zahl	%	%
0 - 5 Jahre	44	4,6	5,0
6 - 14 Jahre	57	6,0	7,3
15 - 64 Jahre	735	76,8	66,8
ab 65 Jahre	121	12,6	20,9

Stand: 2009



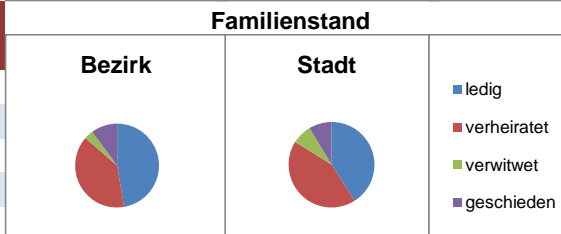
Einwohner nach Nationalität	Bezirk		Stadt
	Zahl	%	%
Deutsche	639	66,8	82,8
Ausländer	318	33,2	17,2
darunter aus EU	129	13,5	5,8
darunter aus Türkei	60	6,3	4,0

Stand: 2009



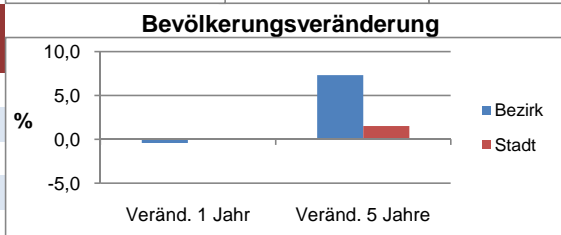
Einwohner nach Familienstand	Bezirk		Stadt
	Zahl	%	%
ledig	453	47,3	41,0
verheiratet	374	39,1	42,9
verwitwet	33	3,4	7,5
geschieden	97	10,1	8,6

Stand: 2009



Bevölkerungsveränderung	Bezirk	Stadt
	Einwohner 2008	961
Einwohner 2004	892	488 756
Veränd. 1 Jahr in %	-0,4	0,1
Veränd. 5 J. in %	7,3	1,5

Stand: 2009



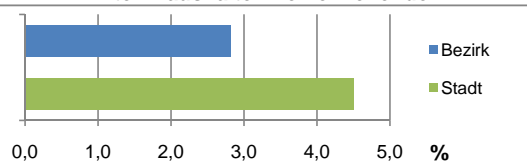
Bezirksdatenblatt

Statistischer Bezirk: **03 Tafelhof**

Haushalte	Bezirk		Stadt
	Zahl	%	%
Alleinerziehende	16	2,8	4,5
Sonstige Haushalte	551	97,2	95,5
zusammen	567	100	100

Stand: 2009

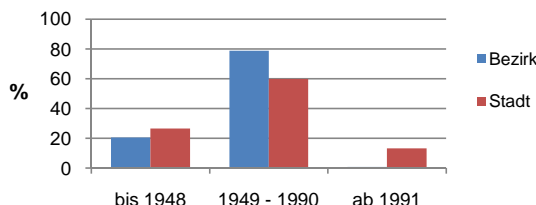
Anteil Haushalte Alleinerziehende



Wohnungen nach Baualtersgruppen	Bezirk		Stadt
	Zahl	%	%
bis 1948	132	20,5	26,6
1949 - 1990	507	78,7	59,8
ab 1991	5	0,8	13,3
ohne Angabe	0	0,0	0,3
zusammen	644	100	100

Stand: 2009

Baualtersgruppen

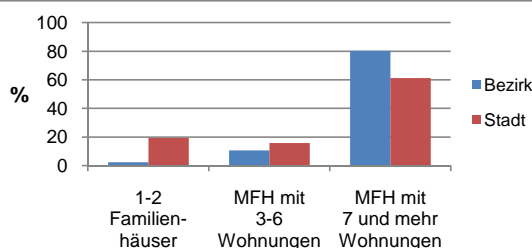


Wohnungen in	Bezirk		Stadt
	Zahl	%	%
Einfamilienhäusern	4	0,6	13,8
Zweifamilienhäusern	12	1,9	5,7
MFH mit 3-6 Whg. ²⁾	68	10,6	15,8
MFH ab 7 Whg. ²⁾	517	80,3	61,3
sonst. Unterkünften	43	6,7	3,5
zusammen	644	100	100

2) MFH= Mehrfamilienhäuser

Stand: 2009

Wohnungsarten

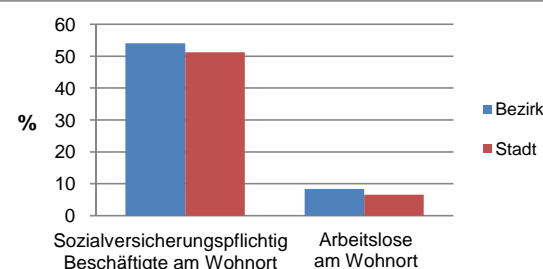


Erwerbsbeteiligung	Bezirk		Stadt
	Zahl	% ³⁾	in % ³⁾
Sozialversicherungspflichtig Beschäftigte am Wohnort	397	54,0	51,2
Arbeitslose am Wohnort	62	8,4	6,6

3) %-Anteil an der erwerbsfähigen Bevölkerung

Stand: 2009

Erwerbsbeteiligung



Kraftfahrzeuge	Bezirk		Stadt
	Zahl	%	%
Anzahl der Pkw/Kombi	499		226 646
Pkw je 1000 Einwohner	521		457
Pkw mit Dieselmotor, Anteil in %	40,1		27,9

Stand: 2009

Anteil Pkw mit Dieselmotoren

