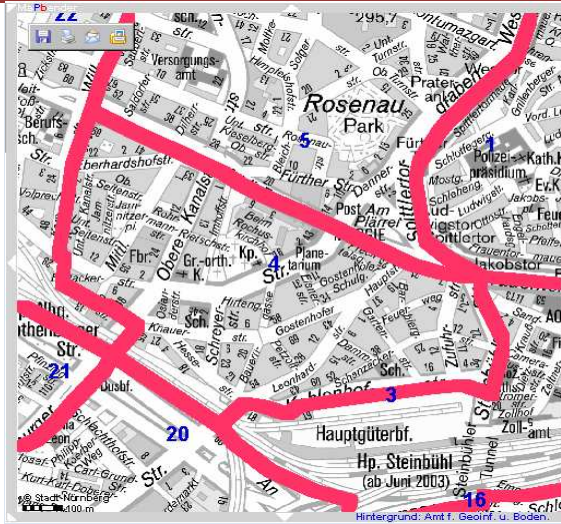
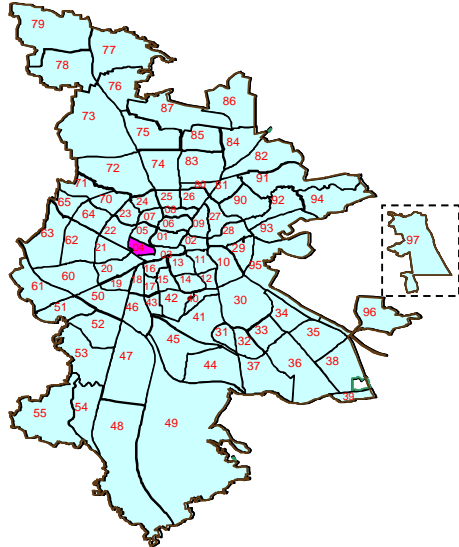


Bezirksdatenblatt

Statistischer Bezirk: **04 Gostenhof**



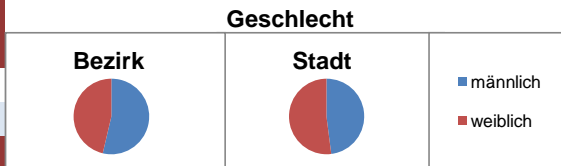
Kartenquelle: Stadtplandienst

Fläche in ha	Bezirk	51,78	Gesamtstadt	18 654,78
	Bevölkerung ¹⁾	8 079		495 977
Einwohner je ha		156,0		26,6

1) Einwohner mit Hauptwohnung in Nürnberg (Melderegister 31.12.2009)

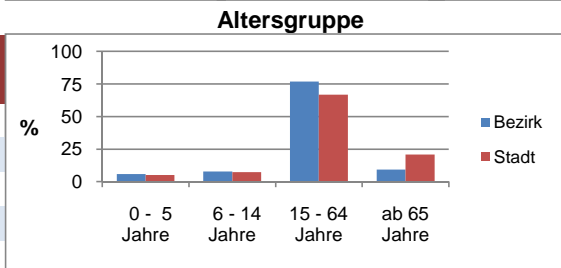
Einwohner nach Geschlecht	Bezirk		Stadt	
	Zahl	%	Zahl	%
männlich	4 341	53,7	48,0	
weiblich	3 738	46,3	52,0	
zusammen	8 079	100,0	100,0	

Stand: 2009



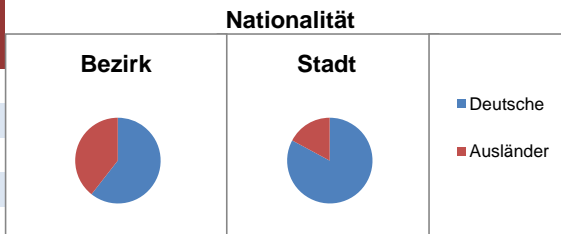
Einwohner nach Altersgruppen	Bezirk		Stadt	
	Zahl	%	Zahl	%
0 - 5 Jahre	472	5,8	5,0	
6 - 14 Jahre	639	7,9	7,3	
15 - 64 Jahre	6 220	77,0	66,8	
ab 65 Jahre	748	9,3	20,9	

Stand: 2009



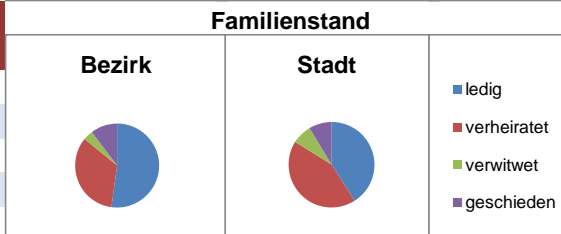
Einwohner nach Nationalität	Bezirk		Stadt	
	Zahl	%	Zahl	%
Deutsche	4 897	60,6	82,8	
Ausländer	3 182	39,4	17,2	
darunter aus EU	1 119	13,9	5,8	
darunter aus Türkei	925	11,4	4,0	

Stand: 2009



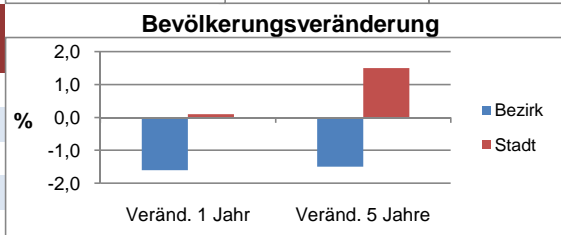
Einwohner nach Familienstand	Bezirk		Stadt	
	Zahl	%	Zahl	%
ledig	4 213	52,1	41,0	
verheiratet	2 724	33,7	42,9	
verwitwet	306	3,8	7,5	
geschieden	836	10,3	8,6	

Stand: 2009



Bevölkerungsveränderung	Bezirk		Stadt	
	Zahl	%	Zahl	%
Einwohner 2008	8 213		495 459	
Einwohner 2004	8 198		488 756	
Veränd. 1 Jahr in %	-1,6		0,1	
Veränd. 5 J. in %	-1,5		1,5	

Stand: 2009



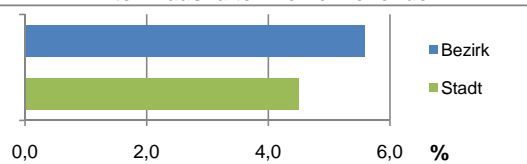
Bezirksdatenblatt

Statistischer Bezirk: **04 Gostenhof**

Haushalte	Bezirk		Stadt
	Zahl	%	%
Alleinerziehende	251	5,6	4,5
Sonstige Haushalte	4 240	94,4	95,5
zusammen	4 491	100	100

Stand: 2009

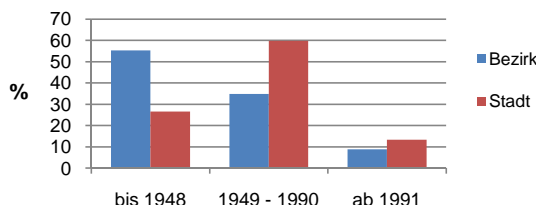
Anteil Haushalte Alleinerziehende



Wohnungen nach Baualtersgruppen	Bezirk		Stadt
	Zahl	%	%
bis 1948	2 471	55,3	26,6
1949 - 1990	1 560	34,9	59,8
ab 1991	395	8,8	13,3
ohne Angabe	45	1,0	0,3
zusammen	4 471	100	100

Stand: 2009

Baualtersgruppen

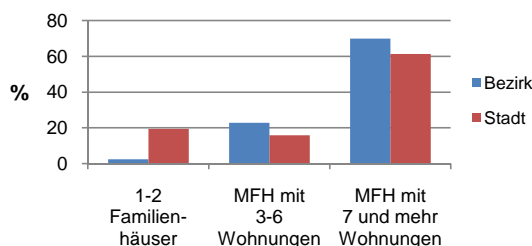


Wohnungen in	Bezirk		Stadt
	Zahl	%	%
Einfamilienhäusern	49	1,1	13,8
Zweifamilienhäusern	64	1,4	5,7
MFH mit 3-6 Whg. ²⁾	1024	22,9	15,8
MFH ab 7 Whg. ²⁾	3129	70,0	61,3
sonst. Unterkünften	205	4,6	3,5
zusammen	4 471	100	100

2) MFH= Mehrfamilienhäuser

Stand: 2009

Wohnungsarten

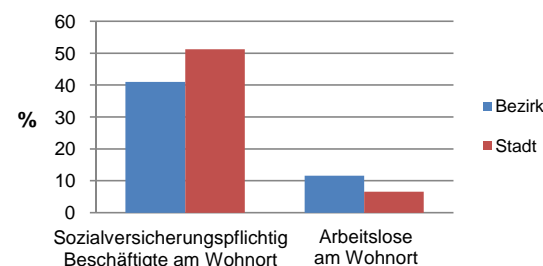


Erwerbsbeteiligung	Bezirk		Stadt
	Zahl	% ³⁾	in % ³⁾
Sozialversicherungspflichtig Beschäftigte am Wohnort	2 550	41,0	51,2
Arbeitslose am Wohnort	719	11,6	6,6

3) %-Anteil an der erwerbsfähigen Bevölkerung

Stand: 2009

Erwerbsbeteiligung



Kraftfahrzeuge	Bezirk		Stadt
	Zahl	%	%
Anzahl der Pkw/Kombi	2 611		226 646
Pkw je 1000 Einwohner	323		457
Pkw mit Dieselmotor, Anteil in %	43,1		27,9

Stand: 2009

Anteil Pkw mit Dieselmotoren

