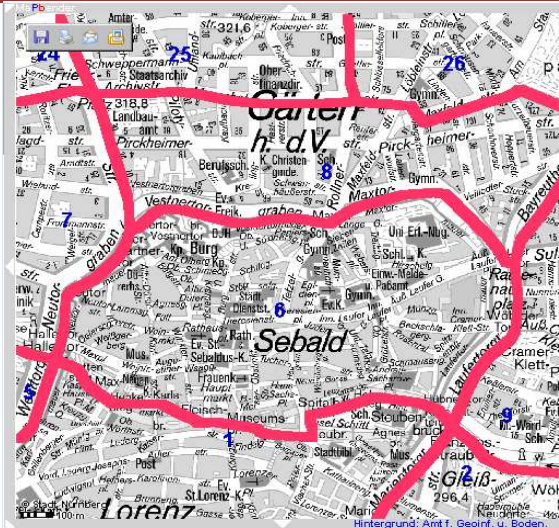
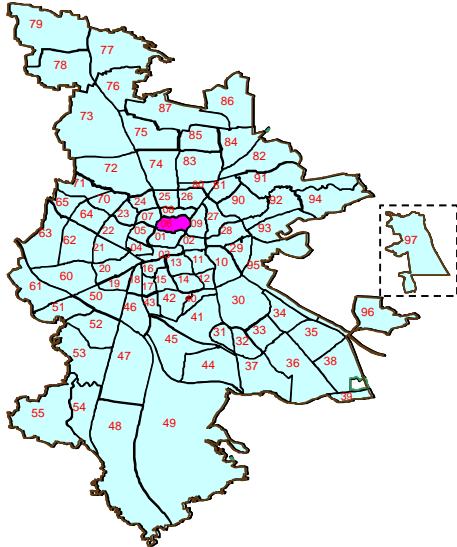


# Bezirksdatenblatt

Statistischer Bezirk: 06 Altstadt, St. Sebald



Kartenquelle: Stadtplandienst

Fläche in ha	Bezirk	79,62
Bevölkerung <sup>1)</sup>		8 688
Einwohner je ha		109,1

Gesamtstadt	18 654,78
	495 977
	26,6



1) Einwohner mit Hauptwohnung in Nürnberg (Melderegister 31.12.2009)

Einwohner nach Geschlecht	Bezirk		Stadt	
	Zahl	%	Zahl	%
männlich	4 099	47,2	48,0	
weiblich	4 589	52,8	52,0	
<b>zusammen</b>	<b>8 688</b>	<b>100,0</b>	<b>100,0</b>	

Stand: 2009

## Geschlecht

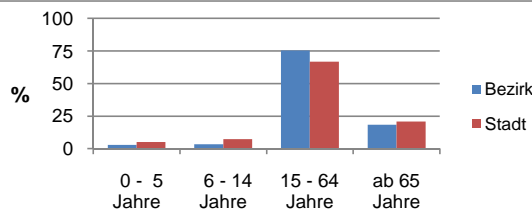


■ männlich  
■ weiblich

Einwohner nach Altersgruppen	Bezirk		Stadt	
	Zahl	%	Zahl	%
0 - 5 Jahre	260	3,0	5,0	
6 - 14 Jahre	290	3,3	7,3	
15 - 64 Jahre	6 544	75,3	66,8	
ab 65 Jahre	1 594	18,3	20,9	

Stand: 2009

## Altersgruppe



Einwohner nach Nationalität	Bezirk		Stadt	
	Zahl	%	Zahl	%
Deutsche	7 300	84,0	82,8	
Ausländer	1 388	16,0	17,2	
darunter aus EU	652	7,5	5,8	
darunter aus Türkei	132	1,5	4,0	

Stand: 2009

## Nationalität



■ Deutsche  
■ Ausländer

Einwohner nach Familienstand	Bezirk		Stadt	
	Zahl	%	Zahl	%
ledig	4 838	55,7	41,0	
verheiratet	2 461	28,3	42,9	
verwitwet	553	6,4	7,5	
geschieden	836	9,6	8,6	

Stand: 2009

## Familienstand

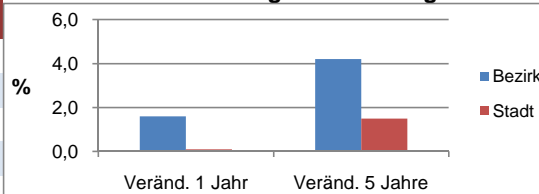


■ ledig  
■ verheiratet  
■ verwitwet  
■ geschieden

Bevölkerungsveränderung	Bezirk		Stadt	
	Zahl	%	Zahl	%
Einwohner 2008	8 555		495 459	
Einwohner 2004	8 338		488 756	
Veränd. 1 Jahr in %	1,6		0,1	
Veränd. 5 J. in %	4,2		1,5	

Stand: 2009

## Bevölkerungsveränderung



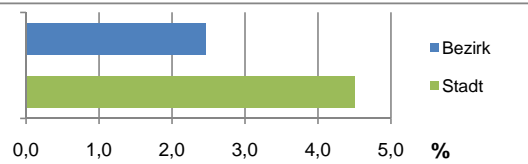
# Bezirksdatenblatt

Statistischer Bezirk: 06 Altstadt, St. Sebald

Haushalte	Bezirk		Stadt
	Zahl	%	%
Alleinerziehende	153	2,5	4,5
Sonstige Haushalte	6 055	97,5	95,5
<b>zusammen</b>	<b>6 208</b>	<b>100</b>	<b>100</b>

Stand: 2009

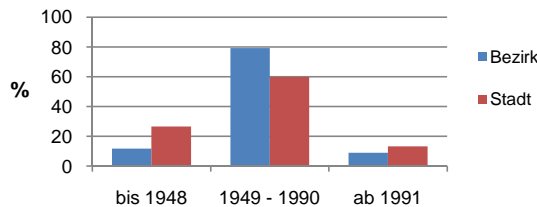
Anteil Haushalte Alleinerziehende



Wohnungen nach Baualtersgruppen	Bezirk		Stadt
	Zahl	%	%
bis 1948	819	11,8	26,6
1949 - 1990	5 482	79,2	59,8
ab 1991	616	8,9	13,3
ohne Angabe	2	0,0	0,3
<b>zusammen</b>	<b>6 919</b>	<b>100</b>	<b>100</b>

Stand: 2009

Baualtersgruppen

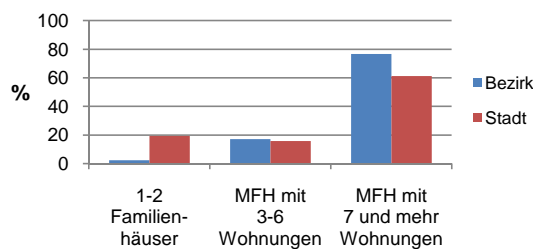


Wohnungen in	Bezirk		Stadt
	Zahl	%	%
Einfamilienhäusern	51	0,7	13,8
Zweifamilienhäusern	108	1,6	5,7
MFH mit 3-6 Whg. <sup>2)</sup>	1184	17,1	15,8
MFH ab 7 Whg. <sup>2)</sup>	5307	76,7	61,3
sonst. Unterkünften	269	3,9	3,5
<b>zusammen</b>	<b>6 919</b>	<b>100</b>	<b>100</b>

2) MFH= Mehrfamilienhäuser

Stand: 2009

Wohnungsarten

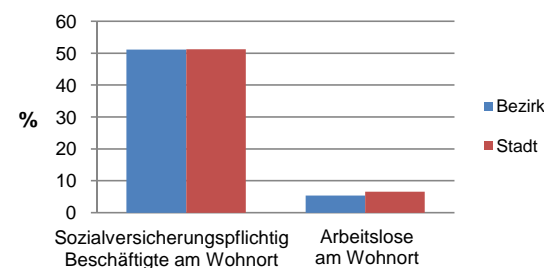


Erwerbsbeteiligung	Bezirk		Stadt
	Zahl	% <sup>3)</sup>	in % <sup>3)</sup>
Sozialversicherungspflichtig Beschäftigte am Wohnort	3 344	51,1	51,2
Arbeitslose am Wohnort	349	5,3	6,6

3) %-Anteil an der erwerbsfähigen Bevölkerung

Stand: 2009

Erwerbsbeteiligung



Kraftfahrzeuge	Bezirk		Stadt
	Zahl	%	%
Anzahl der Pkw/Kombi	3 338		226 646
Pkw je 1000 Einwohner	384		457
Pkw mit Dieselmotor, Anteil in %	25,3		27,9

Stand: 2009

Anteil Pkw mit Dieselmotoren

