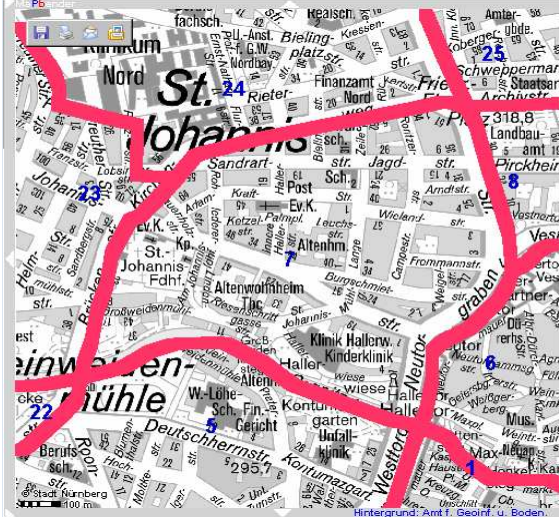
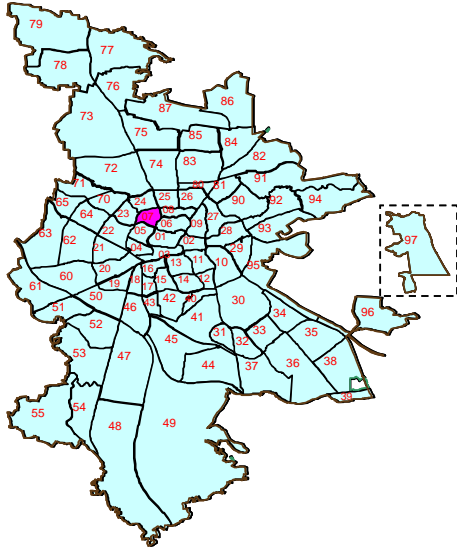


Bezirksdatenblatt

Statistischer Bezirk: **07 St. Johannis**



Kartenquelle: Stadtplandienst

Fläche in ha	Bezirk	59,41	Gesamtstadt	18 654,78
	Bevölkerung ¹⁾	7 614		495 977
Einwohner je ha		128,2		26,6

1) Einwohner mit Hauptwohnung in Nürnberg (Melderegister 31.12.2009)

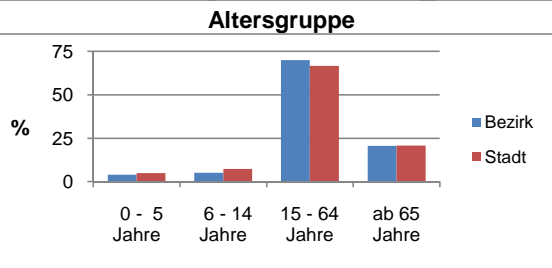
Einwohner nach Geschlecht	Bezirk		Stadt	
	Zahl	%	Zahl	%
männlich	3 521	46,2	48,0	
weiblich	4 093	53,8	52,0	
zusammen	7 614	100,0	100,0	

Stand: 2009



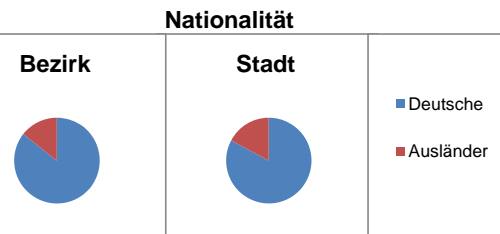
Einwohner nach Altersgruppen	Bezirk		Stadt	
	Zahl	%	Zahl	%
0 - 5 Jahre	311	4,1	5,0	
6 - 14 Jahre	391	5,1	7,3	
15 - 64 Jahre	5 337	70,1	66,8	
ab 65 Jahre	1 575	20,7	20,9	

Stand: 2009



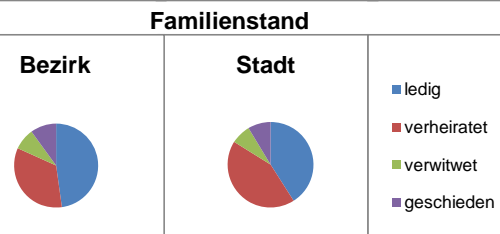
Einwohner nach Nationalität	Bezirk		Stadt	
	Zahl	%	Zahl	%
Deutsche	6 519	85,6	82,8	
Ausländer	1 095	14,4	17,2	
darunter aus EU	446	5,9	5,8	
darunter aus Türkei	177	2,3	4,0	

Stand: 2009



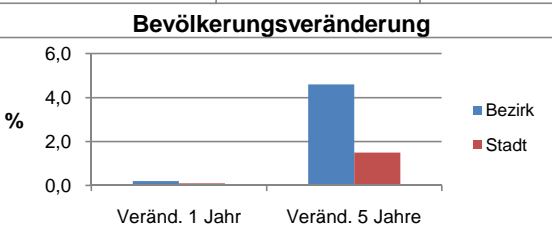
Einwohner nach Familienstand	Bezirk		Stadt	
	Zahl	%	Zahl	%
ledig	3 638	47,8	41,0	
verheiratet	2 583	33,9	42,9	
verwitwet	636	8,4	7,5	
geschieden	757	9,9	8,6	

Stand: 2009



Bevölkerungsveränderung	Bezirk		Stadt	
	Zahl	%	Zahl	%
Einwohner 2008	7 596		495 459	
Einwohner 2004	7 278		488 756	
Veränd. 1 Jahr in %	0,2		0,1	
Veränd. 5 J. in %	4,6		1,5	

Stand: 2009



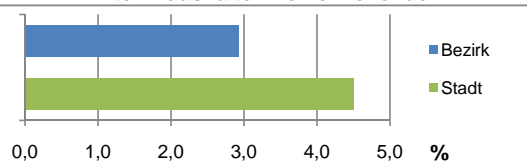
Bezirksdatenblatt

Statistischer Bezirk: 07 St. Johannis

Haushalte	Bezirk		Stadt
	Zahl	%	%
Alleinerziehende	133	2,9	4,5
Sonstige Haushalte	4 412	97,1	95,5
zusammen	4 545	100	100

Stand: 2009

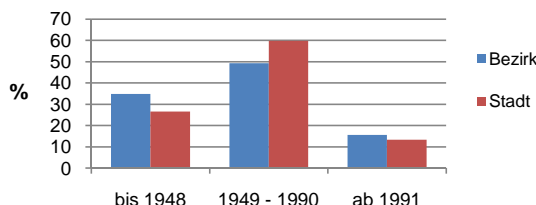
Anteil Haushalte Alleinerziehende



Wohnungen nach Baualtersgruppen	Bezirk		Stadt
	Zahl	%	%
bis 1948	1 895	34,8	26,6
1949 - 1990	2 682	49,2	59,8
ab 1991	853	15,7	13,3
ohne Angabe	16	0,3	0,3
zusammen	5 446	100	100

Stand: 2009

Baualtersgruppen

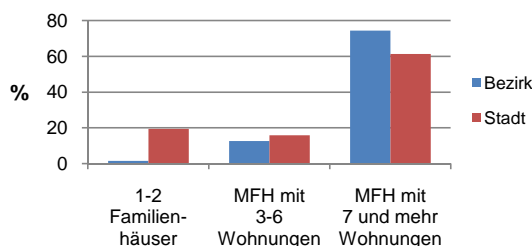


Wohnungen in	Bezirk		Stadt
	Zahl	%	%
Einfamilienhäusern	48	0,9	13,8
Zweifamilienhäusern	36	0,7	5,7
MFH mit 3-6 Whg. ²⁾	685	12,6	15,8
MFH ab 7 Whg. ²⁾	4050	74,4	61,3
sonst. Unterkünften	627	11,5	3,5
zusammen	5 446	100	100

2) MFH= Mehrfamilienhäuser

Stand: 2009

Wohnungsarten

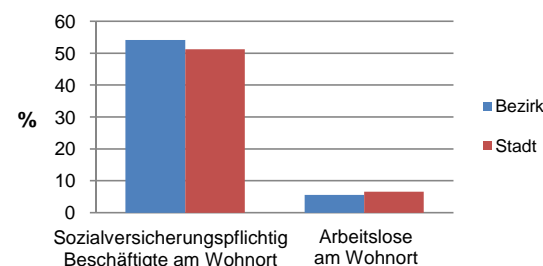


Erwerbsbeteiligung	Bezirk		Stadt
	Zahl	% ³⁾	in % ³⁾
Sozialversicherungspflichtig Beschäftigte am Wohnort	2 891	54,2	51,2
Arbeitslose am Wohnort	297	5,6	6,6

3) %-Anteil an der erwerbsfähigen Bevölkerung

Stand: 2009

Erwerbsbeteiligung



Kraftfahrzeuge	Bezirk		Stadt
	Zahl	je 1000 Einwohner	je 1000 Einwohner
Anzahl der Pkw/Kombi	3 215		226 646
Pkw je 1000 Einwohner	422		457
Pkw mit Dieselmotor, Anteil in %	26,0		27,9

Stand: 2009

Anteil Pkw mit Dieselmotoren

