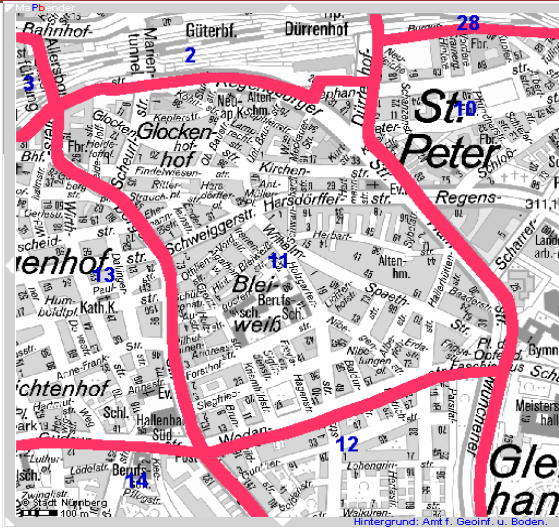
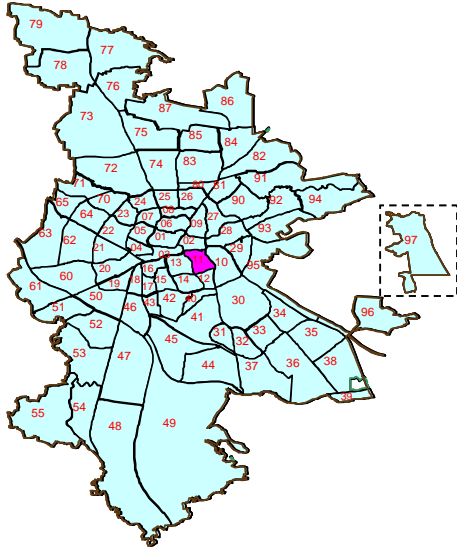


Bezirksdatenblatt

Statistischer Bezirk: **11 Glockenhof**



Kartenquelle: Stadtplandienst

Fläche in ha	Bezirk	82,99	Gesamtstadt	18 654,78
	Bevölkerung ¹⁾	16 619		495 977
Einwohner je ha		200,3		26,6

1) Einwohner mit Hauptwohnung in Nürnberg (Melderegister 31.12.2009)

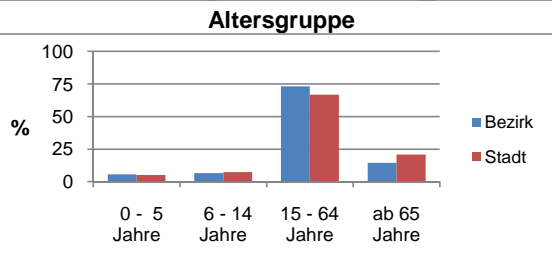
Einwohner nach Geschlecht	Bezirk		Stadt	
	Zahl	%	Zahl	%
männlich	7 988	48,1	48,0	
weiblich	8 631	51,9	52,0	
zusammen	16 619	100,0	100,0	

Stand: 2009



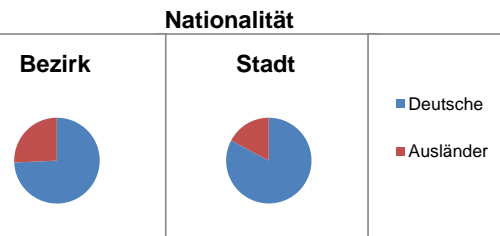
Einwohner nach Altersgruppen	Bezirk		Stadt	
	Zahl	%	Zahl	%
0 - 5 Jahre	928	5,6	5,0	
6 - 14 Jahre	1 093	6,6	7,3	
15 - 64 Jahre	12 180	73,3	66,8	
ab 65 Jahre	2 418	14,5	20,9	

Stand: 2009



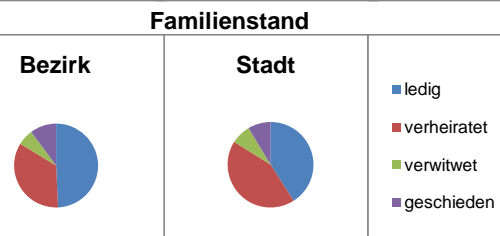
Einwohner nach Nationalität	Bezirk		Stadt	
	Zahl	%	Zahl	%
Deutsche	12 353	74,3	82,8	
Ausländer	4 266	25,7	17,2	
darunter aus EU	1 180	7,1	5,8	
darunter aus Türkei	1 081	6,5	4,0	

Stand: 2009



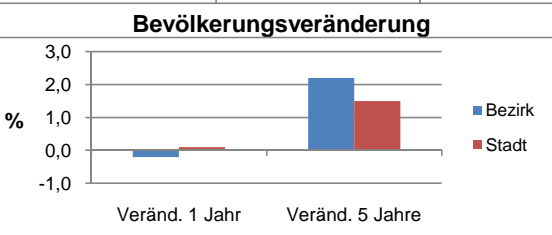
Einwohner nach Familienstand	Bezirk		Stadt	
	Zahl	%	Zahl	%
ledig	8 180	49,2	41,0	
verheiratet	5 734	34,5	42,9	
verwitwet	1 025	6,2	7,5	
geschieden	1 680	10,1	8,6	

Stand: 2009



Bevölkerungsveränderung	Bezirk		Stadt	
	Zahl	%	Zahl	%
Einwohner 2008	16 659		495 459	
Einwohner 2004	16 263		488 756	
Veränd. 1 Jahr in %	-0,2		0,1	
Veränd. 5 J. in %	2,2		1,5	

Stand: 2009



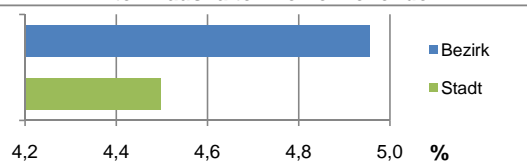
Bezirksdatenblatt

Statistischer Bezirk: **11 Glockenhof**

Haushalte	Bezirk		Stadt
	Zahl	%	%
Alleinerziehende	441	5,0	4,5
Sonstige Haushalte	8 457	95,0	95,5
zusammen	8 898	100	100

Stand: 2009

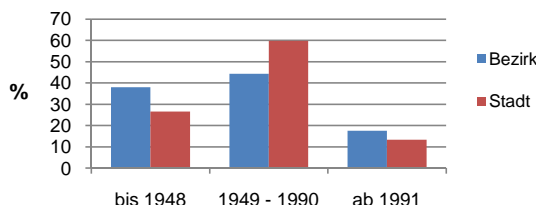
Anteil Haushalte Alleinerziehende



Wohnungen nach Baualtersgruppen	Bezirk		Stadt
	Zahl	%	%
bis 1948	3 800	38,0	26,6
1949 - 1990	4 425	44,3	59,8
ab 1991	1 757	17,6	13,3
ohne Angabe	5	0,1	0,3
zusammen	9 987	100	100

Stand: 2009

Baualtersgruppen

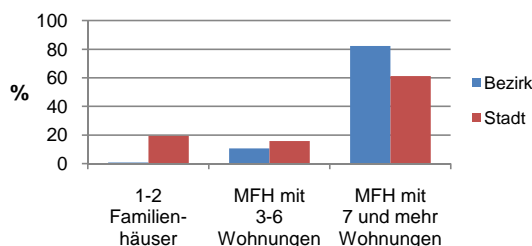


Wohnungen in	Bezirk		Stadt
	Zahl	%	%
Einfamilienhäusern	32	0,3	13,8
Zweifamilienhäusern	58	0,6	5,7
MFH mit 3-6 Whg. ²⁾	1071	10,7	15,8
MFH ab 7 Whg. ²⁾	8213	82,2	61,3
sonst. Unterkünften	613	6,1	3,5
zusammen	9 987	100	100

2) MFH= Mehrfamilienhäuser

Stand: 2009

Wohnungsarten

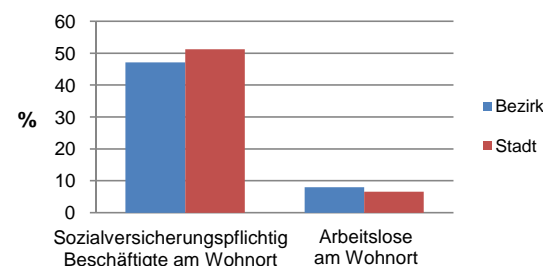


Erwerbsbeteiligung	Bezirk		Stadt
	Zahl	% ³⁾	in % ³⁾
Sozialversicherungspflichtig Beschäftigte am Wohnort	5 736	47,1	51,2
Arbeitslose am Wohnort	970	8,0	6,6

3) %-Anteil an der erwerbsfähigen Bevölkerung

Stand: 2009

Erwerbsbeteiligung



Kraftfahrzeuge	Bezirk		Stadt
	Zahl	je 1000 Einwohner	je 1000 Einwohner
Anzahl der Pkw/Kombi	5 261		226 646
Pkw je 1000 Einwohner	317		457
Pkw mit Dieselmotor, Anteil in %	22,8		27,9

Stand: 2009

Anteil Pkw mit Dieselmotoren

