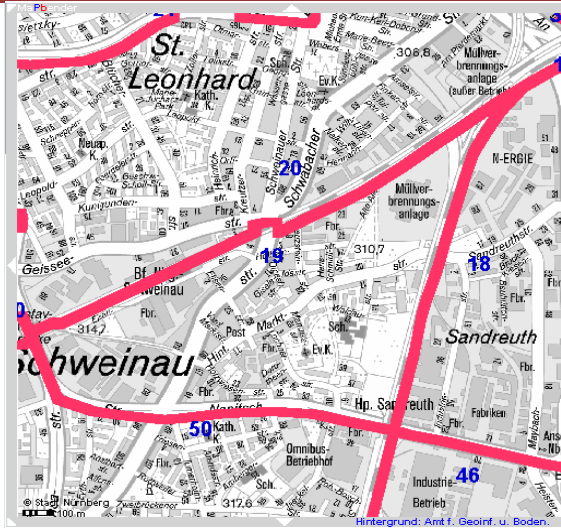
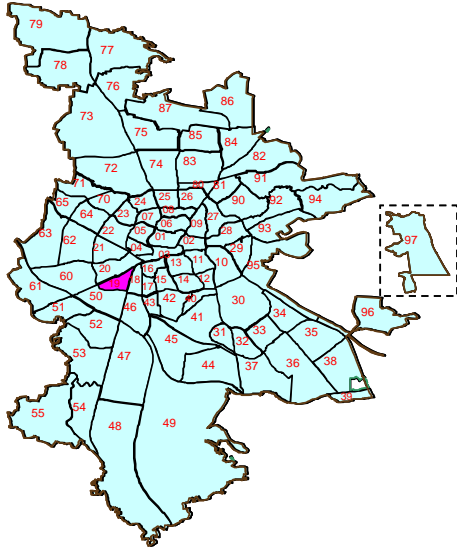


Bezirksdatenblatt

Statistischer Bezirk: **19 Schweinau**



Kartenquelle: Stadtplandienst

Fläche in ha Bevölkerung ¹⁾ Einwohner je ha	Bezirk	74,45	Gesamtstadt	18 654,78
		4 559		495 977
		61,2		26,6



1) Einwohner mit Hauptwohnung in Nürnberg (Melderegister 31.12.2009)

Einwohner nach Geschlecht	Bezirk		Stadt	
	Zahl	%	Zahl	%
männlich	2 288	50,2	48,0	
weiblich	2 271	49,8	52,0	
zusammen	4 559	100,0	100,0	

Stand: 2009

Geschlecht

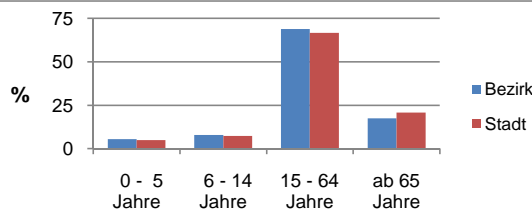


■ männlich
■ weiblich

Einwohner nach Altersgruppen	Bezirk		Stadt	
	Zahl	%	Zahl	%
0 - 5 Jahre	253	5,5	5,0	
6 - 14 Jahre	364	8,0	7,3	
15 - 64 Jahre	3 141	68,9	66,8	
ab 65 Jahre	801	17,6	20,9	

Stand: 2009

Altersgruppe



Einwohner nach Nationalität	Bezirk		Stadt	
	Zahl	%	Zahl	%
Deutsche	3 232	70,9	82,8	
Ausländer	1 327	29,1	17,2	
darunter aus EU	473	10,4	5,8	
darunter aus Türkei	353	7,7	4,0	

Stand: 2009

Nationalität



■ Deutsche
■ Ausländer

Einwohner nach Familienstand	Bezirk		Stadt	
	Zahl	%	Zahl	%
ledig	1 821	39,9	41,0	
verheiratet	2 012	44,1	42,9	
verwitwet	301	6,6	7,5	
geschieden	425	9,3	8,6	

Stand: 2009

Familienstand

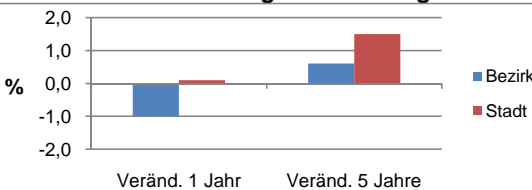


■ ledig
■ verheiratet
■ verwitwet
■ geschieden

Bevölkerungsveränderung	Bezirk		Stadt	
	Zahl	%	Zahl	%
Einwohner 2008	4 604		495 459	
Einwohner 2004	4 534		488 756	
Veränd. 1 Jahr in %	-1,0		0,1	
Veränd. 5 J. in %	0,6		1,5	

Stand: 2009

Bevölkerungsveränderung



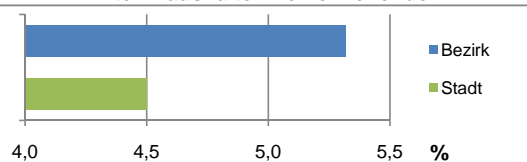
Bezirksdatenblatt

Statistischer Bezirk: **19 Schweinau**

Haushalte	Bezirk		Stadt
	Zahl	%	%
Alleinerziehende	123	5,3	4,5
Sonstige Haushalte	2 190	94,7	95,5
zusammen	2 313	100	100

Stand: 2009

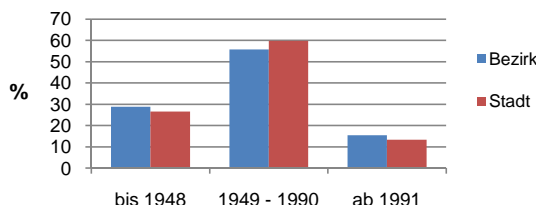
Anteil Haushalte Alleinerziehende



Wohnungen nach Baujahrsgruppen	Bezirk		Stadt
	Zahl	%	%
bis 1948	701	28,8	26,6
1949 - 1990	1 357	55,8	59,8
ab 1991	375	15,4	13,3
ohne Angabe	0	0,0	0,3
zusammen	2 433	100	100

Stand: 2009

Baujahrsgruppen

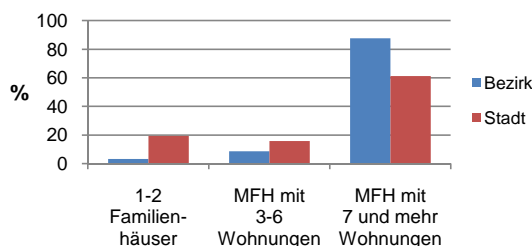


Wohnungen in	Bezirk		Stadt
	Zahl	%	%
Einfamilienhäusern	33	1,4	13,8
Zweifamilienhäusern	48	2,0	5,7
MFH mit 3-6 Whg. ²⁾	211	8,7	15,8
MFH ab 7 Whg. ²⁾	2130	87,5	61,3
sonst. Unterkünften	11	0,5	3,5
zusammen	2 433	100	100

2) MFH= Mehrfamilienhäuser

Stand: 2009

Wohnungsarten

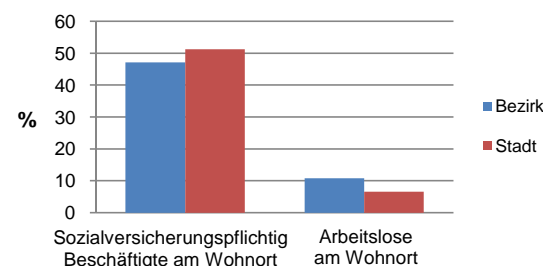


Erwerbsbeteiligung	Bezirk		Stadt
	Zahl	% ³⁾	in % ³⁾
Sozialversicherungspflichtig Beschäftigte am Wohnort	1 479	47,1	51,2
Arbeitslose am Wohnort	340	10,8	6,6

3) %-Anteil an der erwerbsfähigen Bevölkerung

Stand: 2009

Erwerbsbeteiligung



Kraftfahrzeuge	Bezirk		Stadt
	Zahl	%	%
Anzahl der Pkw/Kombi	1 657		226 646
Pkw je 1000 Einwohner	363		457
Pkw mit Dieselmotor, Anteil in %	32,3		27,9

Stand: 2009

Anteil Pkw mit Dieselmotoren

