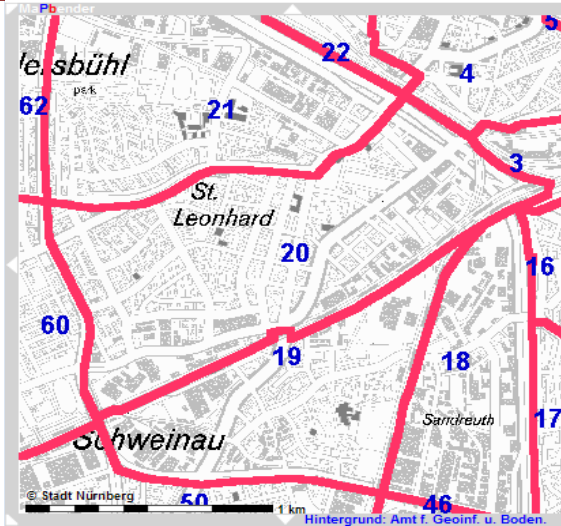
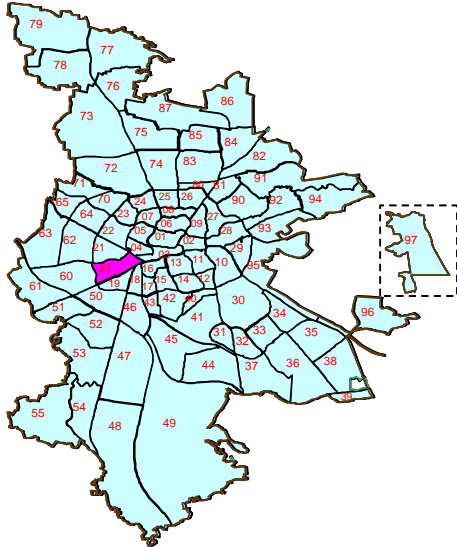


Bezirksdatenblatt

Statistischer Bezirk: 20 St. Leonhard



Kartenquelle: Stadtplandienst

Fläche in ha Bevölkerung ¹⁾ Einwohner je ha	Bezirk	128,79	Gesamtstadt	18 654,78
		13 314		495 977
		103,4		26,6

Gesamtstadt	18 654,78
	495 977
	26,6



1) Einwohner mit Hauptwohnung in Nürnberg (Melderegister 31.12.2009)

Einwohner nach Geschlecht	Bezirk		Stadt	
	Zahl	%	Zahl	%
männlich	6 492	48,8	48,0	
weiblich	6 822	51,2	52,0	
zusammen	13 314	100,0	100,0	

Stand: 2009

Geschlecht

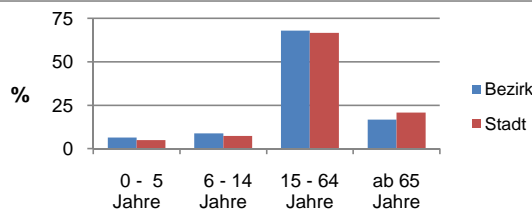


■ männlich
■ weiblich

Einwohner nach Altersgruppen	Bezirk		Stadt	
	Zahl	%	Zahl	%
0 - 5 Jahre	851	6,4	5,0	
6 - 14 Jahre	1 177	8,8	7,3	
15 - 64 Jahre	9 060	68,0	66,8	
ab 65 Jahre	2 226	16,7	20,9	

Stand: 2009

Altersgruppe



Einwohner nach Nationalität	Bezirk		Stadt	
	Zahl	%	Zahl	%
Deutsche	9 000	67,6	82,8	
Ausländer	4 314	32,4	17,2	
darunter aus EU	1 520	11,4	5,8	
darunter aus Türkei	1 038	7,8	4,0	

Stand: 2009

Nationalität



■ Deutsche
■ Ausländer

Einwohner nach Familienstand	Bezirk		Stadt	
	Zahl	%	Zahl	%
ledig	5 775	43,4	41,0	
verheiratet	5 524	41,5	42,9	
verwitwet	827	6,2	7,5	
geschieden	1 188	8,9	8,6	

Stand: 2009

Familienstand

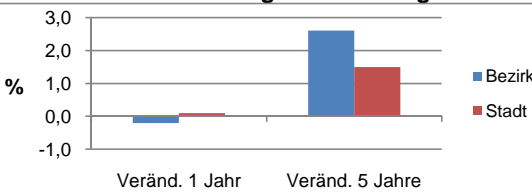


■ ledig
■ verheiratet
■ verwitwet
■ geschieden

Bevölkerungs- veränderung	Bezirk		Stadt	
	Zahl	%	Zahl	%
Einwohner 2008	13 341		495 459	
Einwohner 2004	12 971		488 756	
Veränd. 1 Jahr in %	-0,2		0,1	
Veränd. 5 J. in %	2,6		1,5	

Stand: 2009

Bevölkerungsveränderung



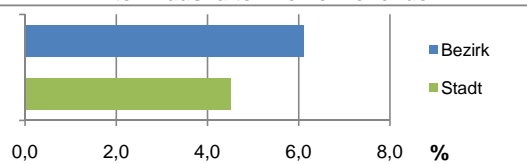
Bezirksdatenblatt

Statistischer Bezirk: 20 St. Leonhard

Haushalte	Bezirk		Stadt
	Zahl	%	%
Alleinerziehende	404	6,1	4,5
Sonstige Haushalte	6 213	93,9	95,5
zusammen	6 617	100	100

Stand: 2009

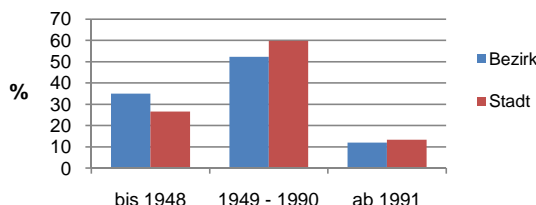
Anteil Haushalte Alleinerziehende



Wohnungen nach Baualtersgruppen	Bezirk		Stadt
	Zahl	%	%
bis 1948	2 383	35,1	26,6
1949 - 1990	3 554	52,3	59,8
ab 1991	820	12,1	13,3
ohne Angabe	38	0,6	0,3
zusammen	6 795	100	100

Stand: 2009

Baualtersgruppen

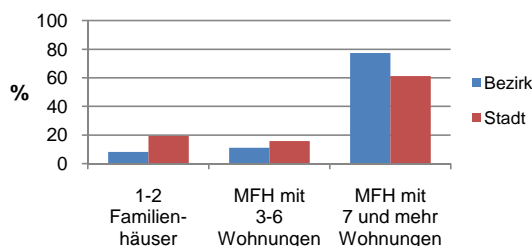


Wohnungen in	Bezirk		Stadt
	Zahl	%	%
Einfamilienhäusern	416	6,1	13,8
Zweifamilienhäusern	140	2,1	5,7
MFH mit 3-6 Whg. ²⁾	762	11,2	15,8
MFH ab 7 Whg. ²⁾	5260	77,4	61,3
sonst. Unterkünften	217	3,2	3,5
zusammen	6 795	100	100

2) MFH= Mehrfamilienhäuser

Stand: 2009

Wohnungsarten

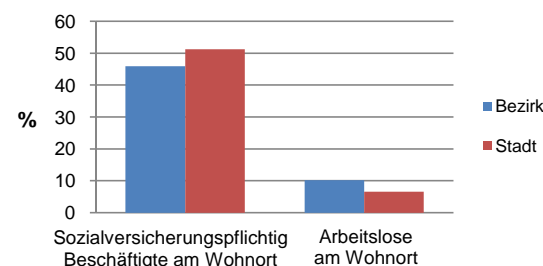


Erwerbsbeteiligung	Bezirk		Stadt
	Zahl	% ³⁾	in % ³⁾
Sozialversicherungspflichtig Beschäftigte am Wohnort	4 159	45,9	51,2
Arbeitslose am Wohnort	921	10,2	6,6

3) %-Anteil an der erwerbsfähigen Bevölkerung

Stand: 2009

Erwerbsbeteiligung



Kraftfahrzeuge	Bezirk		Stadt
	Zahl	je 1000 Einwohner	je 1000 Einwohner
Anzahl der Pkw/Kombi	4 226		226 646
Pkw je 1000 Einwohner		317	457
Pkw mit Dieselmotor, Anteil in %		27,7	27,9

Stand: 2009

Anteil Pkw mit Dieselmotoren

