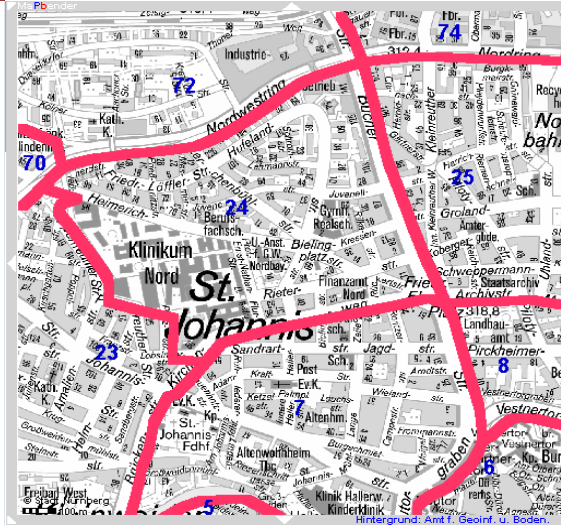
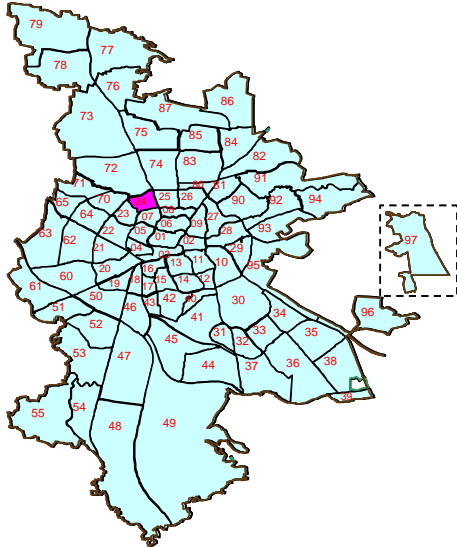


Bezirksdatenblatt

Statistischer Bezirk: **24 Bielingplatz**



Kartenquelle: Stadtplandienst

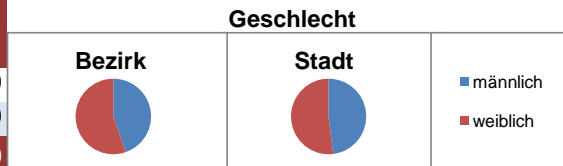
Fläche in ha Bevölkerung ¹⁾ Einwohner je ha	Bezirk	64,19	Gesamtstadt	18 654,78
		4 705		495 977
		73,3		26,6



1) Einwohner mit Hauptwohnung in Nürnberg (Melderegister 31.12.2009)

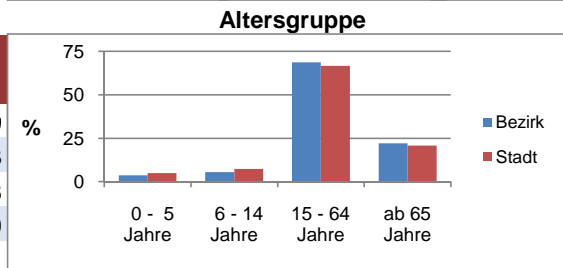
Einwohner nach Geschlecht	Bezirk		Stadt	
	Zahl	%	Zahl	%
männlich	2 104	44,7	48,0	
weiblich	2 601	55,3	52,0	
zusammen	4 705	100,0	100,0	

Stand: 2009



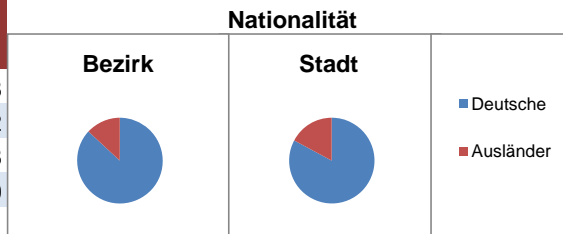
Einwohner nach Altersgruppen	Bezirk		Stadt	
	Zahl	%	Zahl	%
0 - 5 Jahre	173	3,7	5,0	
6 - 14 Jahre	264	5,6	7,3	
15 - 64 Jahre	3 231	68,7	66,8	
ab 65 Jahre	1 037	22,0	20,9	

Stand: 2009



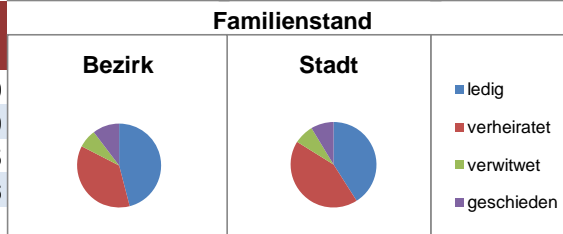
Einwohner nach Nationalität	Bezirk		Stadt	
	Zahl	%	Zahl	%
Deutsche	4 090	86,9	82,8	
Ausländer	615	13,1	17,2	
darunter aus EU	229	4,9	5,8	
darunter aus Türkei	130	2,8	4,0	

Stand: 2009



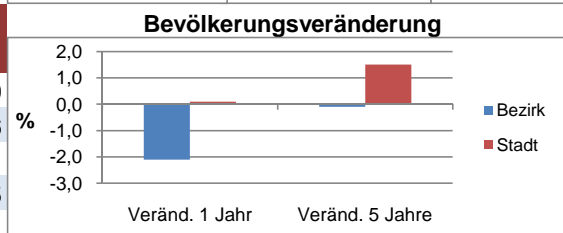
Einwohner nach Familienstand	Bezirk		Stadt	
	Zahl	%	Zahl	%
ledig	2 163	46,0	41,0	
verheiratet	1 721	36,6	42,9	
verwitwet	335	7,1	7,5	
geschieden	486	10,3	8,6	

Stand: 2009



Bevölkerungsveränderung	Bezirk		Stadt	
	Zahl	%	Zahl	%
Einwohner 2008	4 808		495 459	
Einwohner 2004	4 712		488 756	
Veränd. 1 Jahr in %	-2,1		0,1	
Veränd. 5 J. in %	-0,1		1,5	

Stand: 2009



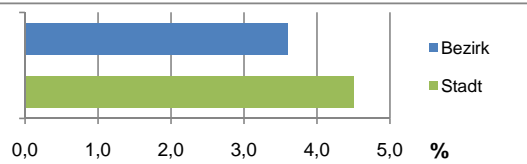
Bezirksdatenblatt

Statistischer Bezirk: 24 Bielingplatz

Haushalte	Bezirk		Stadt
	Zahl	%	%
Alleinerziehende	99	3,6	4,5
Sonstige Haushalte	2 655	96,4	95,5
zusammen	2 754	100	100

Stand: 2009

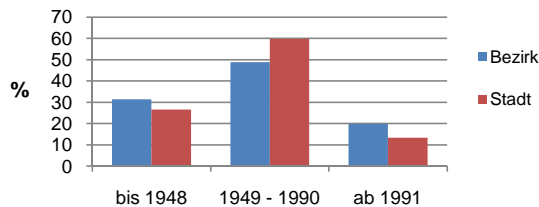
Anteil Haushalte Alleinerziehende



Wohnungen nach Baualtersgruppen	Bezirk		Stadt
	Zahl	%	%
bis 1948	994	31,4	26,6
1949 - 1990	1 546	48,8	59,8
ab 1991	630	19,9	13,3
ohne Angabe	0	0,0	0,3
zusammen	3 170	100	100

Stand: 2009

Baualtersgruppen

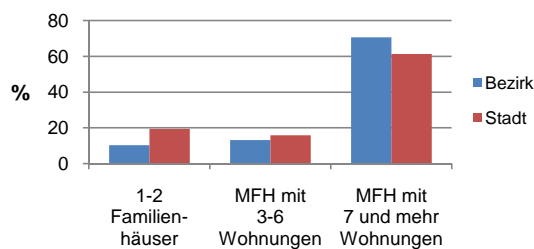


Wohnungen in	Bezirk		Stadt
	Zahl	%	%
Einfamilienhäusern	269	8,5	13,8
Zweifamilienhäusern	58	1,8	5,7
MFH mit 3-6 Whg. ²⁾	419	13,2	15,8
MFH ab 7 Whg. ²⁾	2237	70,6	61,3
sonst. Unterkünften	187	5,9	3,5
zusammen	3 170	100	100

2) MFH= Mehrfamilienhäuser

Stand: 2009

Wohnungsarten

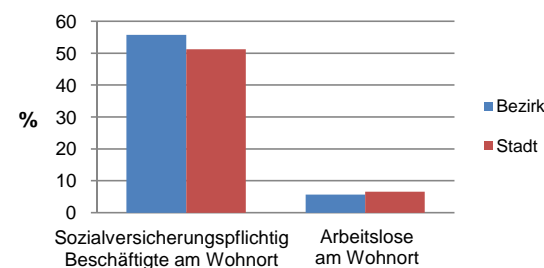


Erwerbsbeteiligung	Bezirk		Stadt
	Zahl	% ³⁾	in % ³⁾
Sozialversicherungspflichtig Beschäftigte am Wohnort	1 801	55,7	51,2
Arbeitslose am Wohnort	183	5,7	6,6

3) %-Anteil an der erwerbsfähigen Bevölkerung

Stand: 2009

Erwerbsbeteiligung



Kraftfahrzeuge	Bezirk		Stadt
	Zahl	je 1000 Einwohner	je 1000 Einwohner
Anzahl der Pkw/Kombi	2 330		226 646
Pkw je 1000 Einwohner	495		457
Pkw mit Dieselmotor, Anteil in %	33,6		27,9

Stand: 2009

Anteil Pkw mit Dieselmotoren

