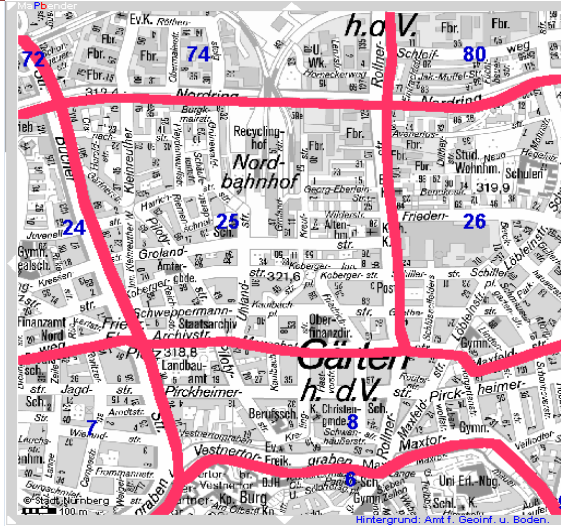
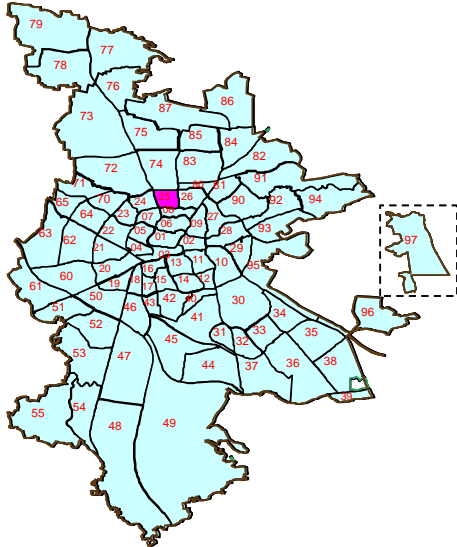


# Bezirksdatenblatt

Statistischer Bezirk: **25 Umlandstraße**



Kartenquelle: Stadtplandienst

Fläche in ha	Bezirk	70,71	Gesamtstadt	18 654,78
Bevölkerung <sup>1)</sup>	Bezirk	10 592	Gesamtstadt	495 977
Einwohner je ha	Bezirk	149,8	Gesamtstadt	26,6

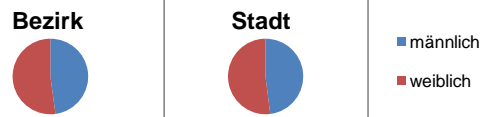


1) Einwohner mit Hauptwohnung in Nürnberg (Melderegister 31.12.2009)

Einwohner nach Geschlecht	Bezirk		Stadt	
	Zahl	%	Zahl	%
männlich	5 060	47,8	480	48,0
weiblich	5 532	52,2	520	52,0
<b>zusammen</b>	<b>10 592</b>	<b>100,0</b>	<b>1000</b>	<b>100,0</b>

Stand: 2009

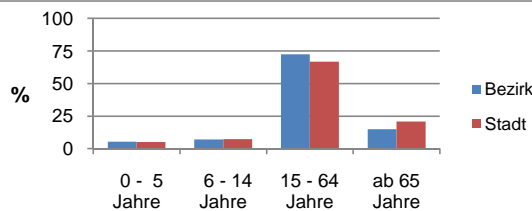
## Geschlecht



Einwohner nach Altersgruppen	Bezirk		Stadt	
	Zahl	%	Zahl	%
0 - 5 Jahre	580	5,5	50	5,0
6 - 14 Jahre	758	7,2	73	7,3
15 - 64 Jahre	7 679	72,5	668	66,8
ab 65 Jahre	1 575	14,9	209	20,9

Stand: 2009

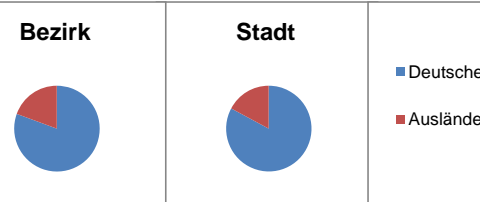
## Altersgruppe



Einwohner nach Nationalität	Bezirk		Stadt	
	Zahl	%	Zahl	%
Deutsche	8 540	80,6	828	82,8
Ausländer	2 052	19,4	172	17,2
darunter aus EU	662	6,3	58	5,8
darunter aus Türkei	570	5,4	40	4,0

Stand: 2009

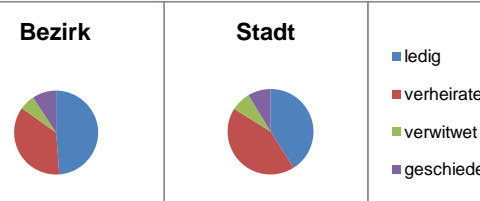
## Nationalität



Einwohner nach Familienstand	Bezirk		Stadt	
	Zahl	%	Zahl	%
ledig	5 164	48,8	410	41,0
verheiratet	3 822	36,1	429	42,9
verwitwet	625	5,9	75	7,5
geschieden	981	9,3	86	8,6

Stand: 2009

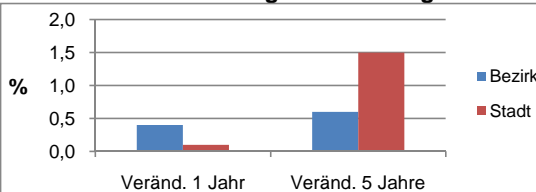
## Familienstand



Bevölkerungsveränderung	Bezirk		Stadt	
	Zahl	%	Zahl	%
Einwohner 2008	10 547		495 459	
Einwohner 2004	10 525		488 756	
Veränd. 1 Jahr in %	0,4		0,1	
Veränd. 5 J. in %	0,6		1,5	

Stand: 2009

## Bevölkerungsveränderung



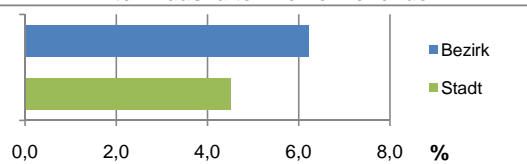
# Bezirksdatenblatt

Statistischer Bezirk: 25 Umlandstraße

Haushalte	Bezirk		Stadt
	Zahl	%	%
Alleinerziehende	366	6,2	4,5
Sonstige Haushalte	5 517	93,8	95,5
<b>zusammen</b>	<b>5 883</b>	<b>100</b>	<b>100</b>

Stand: 2009

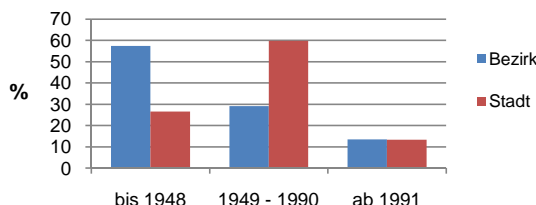
Anteil Haushalte Alleinerziehende



Wohnungen nach Baualtersgruppen	Bezirk		Stadt
	Zahl	%	%
bis 1948	3 546	57,4	26,6
1949 - 1990	1 805	29,2	59,8
ab 1991	831	13,4	13,3
ohne Angabe	0	0,0	0,3
<b>zusammen</b>	<b>6 182</b>	<b>100</b>	<b>100</b>

Stand: 2009

Baualtersgruppen

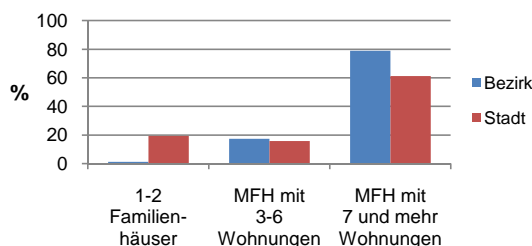


Wohnungen in	Bezirk		Stadt
	Zahl	%	%
Einfamilienhäusern	42	0,7	13,8
Zweifamilienhäusern	30	0,5	5,7
MFH mit 3-6 Whg. <sup>2)</sup>	1072	17,3	15,8
MFH ab 7 Whg. <sup>2)</sup>	4872	78,8	61,3
sonst. Unterkünften	166	2,7	3,5
<b>zusammen</b>	<b>6 182</b>	<b>100</b>	<b>100</b>

2) MFH= Mehrfamilienhäuser

Stand: 2009

Wohnungsarten

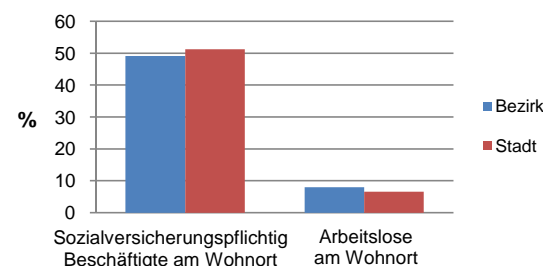


Erwerbsbeteiligung	Bezirk		Stadt
	Zahl	% <sup>3)</sup>	in % <sup>3)</sup>
Sozialversicherungspflichtig Beschäftigte am Wohnort	3 774	49,1	51,2
Arbeitslose am Wohnort	614	8,0	6,6

3) %-Anteil an der erwerbsfähigen Bevölkerung

Stand: 2009

Erwerbsbeteiligung



Kraftfahrzeuge	Bezirk		Stadt
	Zahl	je 1000 Einwohner	je 1000 Einwohner
Anzahl der Pkw/Kombi	3 911		226 646
Pkw je 1000 Einwohner		369	457
Pkw mit Dieselmotor, Anteil in %		27,6	27,9

Stand: 2009

Anteil Pkw mit Dieselmotoren

