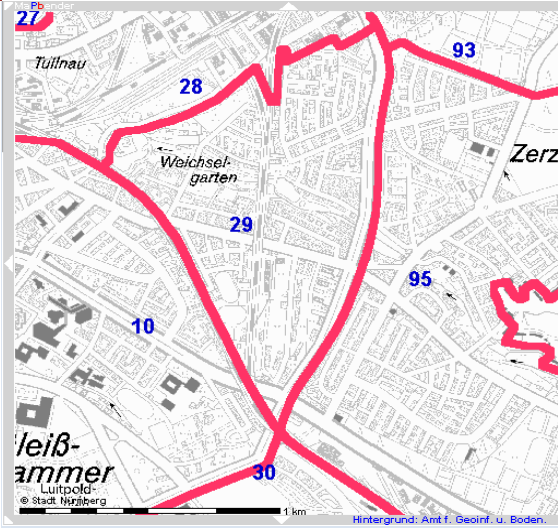
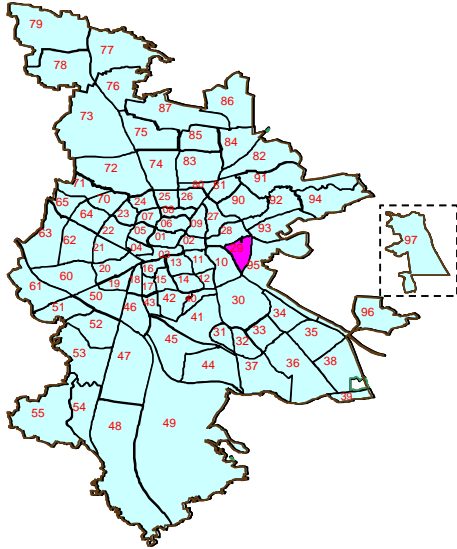


Bezirksdatenblatt

Statistischer Bezirk: **29 Gleißhammer**



Kartenquelle: Stadtplandienst

Fläche in ha	Bezirk	94,24	Gesamtstadt	18 654,78
	Bevölkerung ¹⁾	6 174		495 977
Einwohner je ha		65,5		26,6



1) Einwohner mit Hauptwohnung in Nürnberg (Melderegister 31.12.2009)

Einwohner nach Geschlecht	Bezirk		Stadt	
	Zahl	%	Zahl	%
männlich	2 861	46,3	48,0	
weiblich	3 313	53,7	52,0	
zusammen	6 174	100,0	100,0	

Stand: 2009

Geschlecht

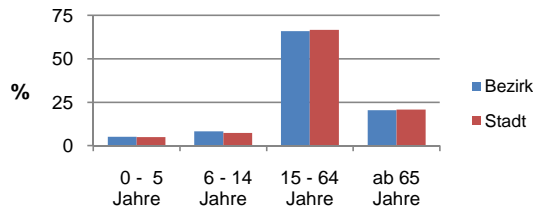


■ männlich
■ weiblich

Einwohner nach Altersgruppen	Bezirk		Stadt	
	Zahl	%	Zahl	%
0 - 5 Jahre	317	5,1	5,0	
6 - 14 Jahre	517	8,4	7,3	
15 - 64 Jahre	4 074	66,0	66,8	
ab 65 Jahre	1 266	20,5	20,9	

Stand: 2009

Altersgruppe



Einwohner nach Nationalität	Bezirk		Stadt	
	Zahl	%	Zahl	%
Deutsche	5 459	88,4	82,8	
Ausländer	715	11,6	17,2	
darunter aus EU	198	3,2	5,8	
darunter aus Türkei	148	2,4	4,0	

Stand: 2009

Nationalität



■ Deutsche
■ Ausländer

Einwohner nach Familienstand	Bezirk		Stadt	
	Zahl	%	Zahl	%
ledig	2 490	40,3	41,0	
verheiratet	2 713	43,9	42,9	
verwitwet	467	7,6	7,5	
geschieden	504	8,2	8,6	

Stand: 2009

Familienstand

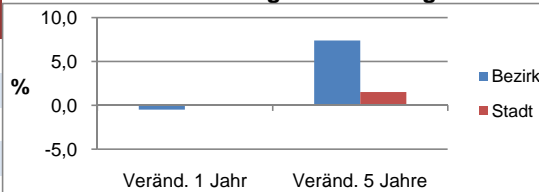


■ ledig
■ verheiratet
■ verwitwet
■ geschieden

Bevölkerungsveränderung	Bezirk		Stadt	
	Zahl	%	Zahl	%
Einwohner 2008	6 202		495 459	
Einwohner 2004	5 748		488 756	
Veränd. 1 Jahr in %	-0,5		0,1	
Veränd. 5 J. in %	7,4		1,5	

Stand: 2009

Bevölkerungsveränderung



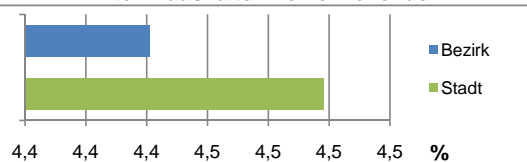
Bezirksdatenblatt

Statistischer Bezirk: **29 Gleißhammer**

Haushalte	Bezirk		Stadt
	Zahl	%	%
Alleinerziehende	139	4,4	4,5
Sonstige Haushalte	2 991	95,6	95,5
zusammen	3 130	100	100

Stand: 2009

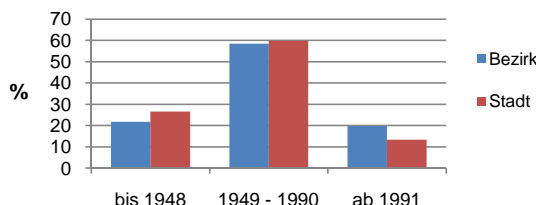
Anteil Haushalte Alleinerziehende



Wohnungen nach Baujahrsgruppen	Bezirk		Stadt
	Zahl	%	%
bis 1948	718	21,7	26,6
1949 - 1990	1 934	58,4	59,8
ab 1991	657	19,9	13,3
ohne Angabe	0	0,0	0,3
zusammen	3 309	100	100

Stand: 2009

Baujahrsgruppen

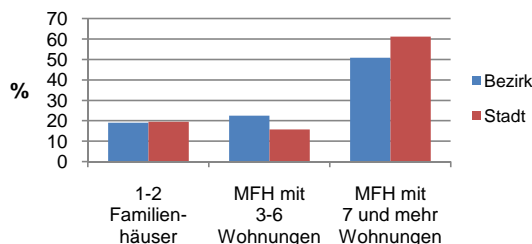


Wohnungen in	Bezirk		Stadt
	Zahl	%	%
Einfamilienhäusern	382	11,5	13,8
Zweifamilienhäusern	250	7,6	5,7
MFH mit 3-6 Whg. ²⁾	746	22,5	15,8
MFH ab 7 Whg. ²⁾	1682	50,8	61,3
sonst. Unterkünften	249	7,5	3,5
zusammen	3 309	100	100

2) MFH= Mehrfamilienhäuser

Stand: 2009

Wohnungsarten

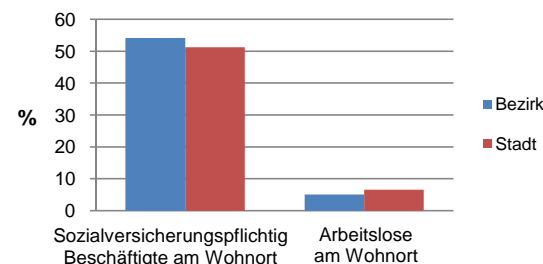


Erwerbsbeteiligung	Bezirk		Stadt
	Zahl	% ³⁾	in % ³⁾
Sozialversicherungspflichtig Beschäftigte am Wohnort	2 205	54,1	51,2
Arbeitslose am Wohnort	205	5,0	6,6

3) %-Anteil an der erwerbsfähigen Bevölkerung

Stand: 2009

Erwerbsbeteiligung



Kraftfahrzeuge	Bezirk		Stadt
	Zahl	%	%
Anzahl der Pkw/Kombi	2 706		226 646
Pkw je 1000 Einwohner	438		457
Pkw mit Dieselmotor, Anteil in %	21,8		27,9

Stand: 2009

Anteil Pkw mit Dieselmotoren

