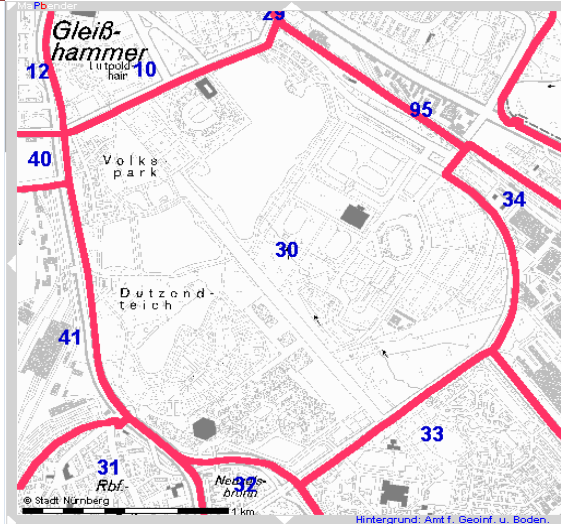
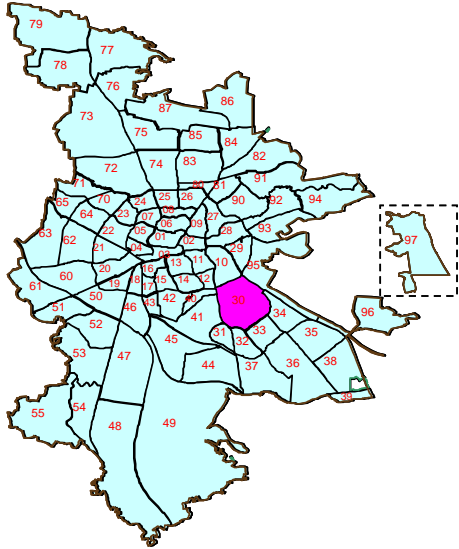


# Bezirksdatenblatt

Statistischer Bezirk: **30 Dutzendteich**



Kartenquelle: Stadtplandienst

Fläche in ha	Bezirk	<b>356,10</b>	Gesamtstadt	<b>18 654,78</b>
	Bevölkerung <sup>1)</sup>	<b>985</b>		<b>495 977</b>
Einwohner je ha		<b>2,8</b>		<b>26,6</b>

1) Einwohner mit Hauptwohnung in Nürnberg (Melderegister 31.12.2009)

Einwohner nach Geschlecht	Bezirk		Stadt	
	Zahl	%	Zahl	%
männlich	<b>494</b>	50,2	48,0	
weiblich	<b>491</b>	49,8	52,0	
<b>zusammen</b>	<b>985</b>	<b>100,0</b>	<b>100,0</b>	

Stand: 2009

## Geschlecht

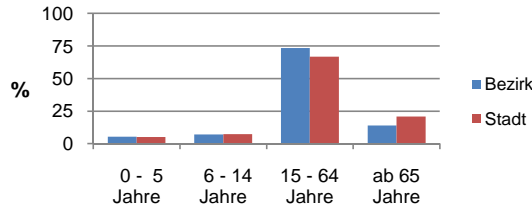


■ männlich  
■ weiblich

Einwohner nach Altersgruppen	Bezirk		Stadt	
	Zahl	%	Zahl	%
0 - 5 Jahre	<b>54</b>	5,5	5,0	
6 - 14 Jahre	<b>70</b>	7,1	7,3	
15 - 64 Jahre	<b>723</b>	73,4	66,8	
ab 65 Jahre	<b>138</b>	14,0	20,9	

Stand: 2009

## Altersgruppe



Einwohner nach Nationalität	Bezirk		Stadt	
	Zahl	%	Zahl	%
Deutsche	<b>832</b>	84,5	82,8	
Ausländer	<b>153</b>	15,5	17,2	
darunter aus EU	<b>45</b>	4,6	5,8	
darunter aus Türkei	<b>34</b>	3,5	4,0	

Stand: 2009

## Nationalität



■ Deutsche  
■ Ausländer

Einwohner nach Familienstand	Bezirk		Stadt	
	Zahl	%	Zahl	%
ledig	<b>482</b>	48,9	41,0	
verheiratet	<b>356</b>	36,1	42,9	
verwitwet	<b>45</b>	4,6	7,5	
geschieden	<b>102</b>	10,4	8,6	

Stand: 2009

## Familienstand

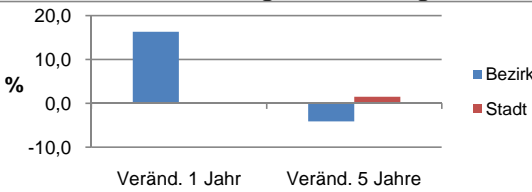


■ ledig  
■ verheiratet  
■ verwitwet  
■ geschieden

Bevölkerungsveränderung	Bezirk		Stadt	
	Zahl	%	Zahl	%
Einwohner 2008	<b>847</b>		495 459	
Einwohner 2004	<b>1 027</b>		488 756	
Veränd. 1 Jahr in %	<b>16,3</b>		0,1	
Veränd. 5 J. in %	<b>-4,1</b>		1,5	

Stand: 2009

## Bevölkerungsveränderung



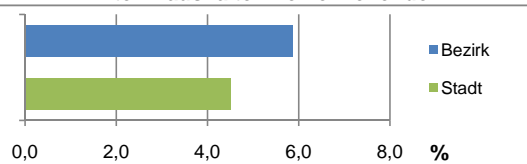
# Bezirksdatenblatt

Statistischer Bezirk: 30 Dutzendteich

Haushalte	Bezirk		Stadt
	Zahl	%	%
Alleinerziehende	33	5,9	4,5
Sonstige Haushalte	530	94,1	95,5
<b>zusammen</b>	<b>563</b>	<b>100</b>	<b>100</b>

Stand: 2009

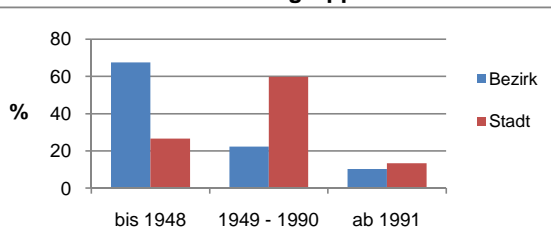
Anteil Haushalte Alleinerziehende



Wohnungen nach Baualtersgruppen	Bezirk		Stadt
	Zahl	%	%
bis 1948	410	67,5	26,6
1949 - 1990	135	22,2	59,8
ab 1991	62	10,2	13,3
ohne Angabe	0	0,0	0,3
<b>zusammen</b>	<b>607</b>	<b>100</b>	<b>100</b>

Stand: 2009

Baualtersgruppen

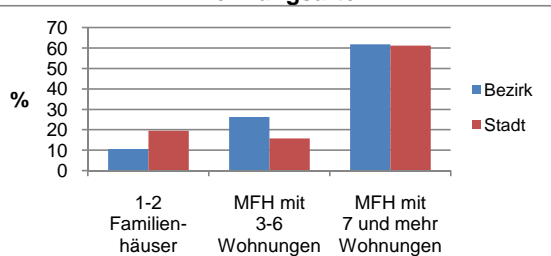


Wohnungen in	Bezirk		Stadt
	Zahl	%	%
Einfamilienhäusern	40	6,6	13,8
Zweifamilienhäusern	24	4,0	5,7
MFH mit 3-6 Whg. <sup>2)</sup>	159	26,2	15,8
MFH ab 7 Whg. <sup>2)</sup>	375	61,8	61,3
sonst. Unterkünften	9	1,5	3,5
<b>zusammen</b>	<b>607</b>	<b>100</b>	<b>100</b>

2) MFH= Mehrfamilienhäuser

Stand: 2009

Wohnungsarten

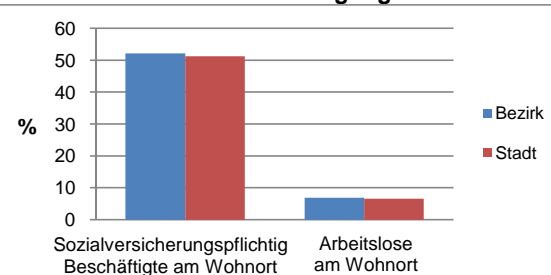


Erwerbsbeteiligung	Bezirk		Stadt
	Zahl	% <sup>3)</sup>	in % <sup>3)</sup>
Sozialversicherungspflichtig Beschäftigte am Wohnort	377	52,1	51,2
Arbeitslose am Wohnort	50	6,9	6,6

3) %-Anteil an der erwerbsfähigen Bevölkerung

Stand: 2009

Erwerbsbeteiligung



Kraftfahrzeuge	Bezirk		Stadt
	Zahl	%	%
Anzahl der Pkw/Kombi	494		226 646
Pkw je 1000 Einwohner	502		457
Pkw mit Dieselmotor, Anteil in %	32,4		27,9

Stand: 2009

Anteil Pkw mit Dieselmotoren

