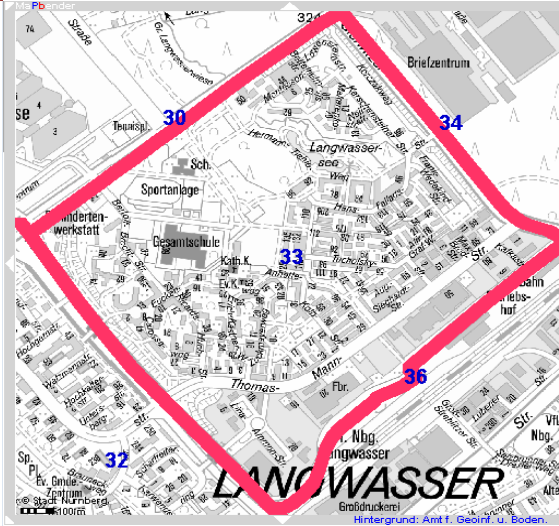
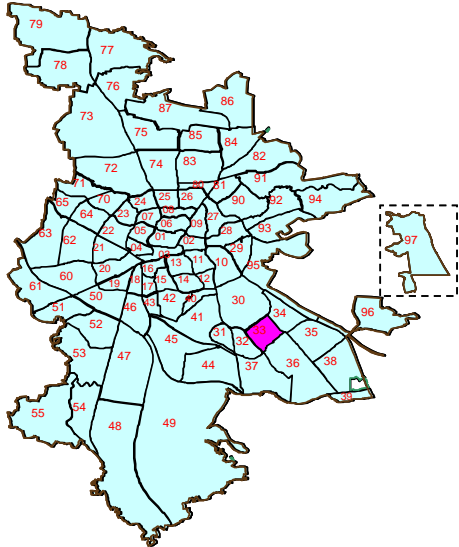


Bezirksdatenblatt

Statistischer Bezirk: **33 Langwasser Nordost**



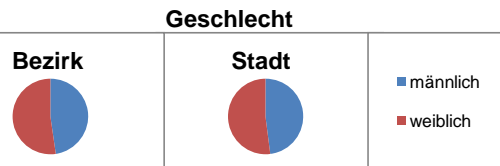
Kartenquelle: Stadtplandienst

Fläche in ha Bevölkerung ¹⁾ Einwohner je ha	Bezirk	125,03	Gesamtstadt	18 654,78
		6 730		495 977
		53,8		26,6

1) Einwohner mit Hauptwohnung in Nürnberg (Melderegister 31.12.2009)

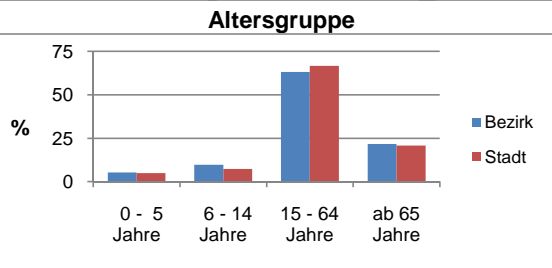
Einwohner nach Geschlecht	Bezirk		Stadt	
	Zahl	%	Zahl	%
männlich	3 210	47,7	48,0	
weiblich	3 520	52,3	52,0	
zusammen	6 730	100,0	100,0	

Stand: 2009



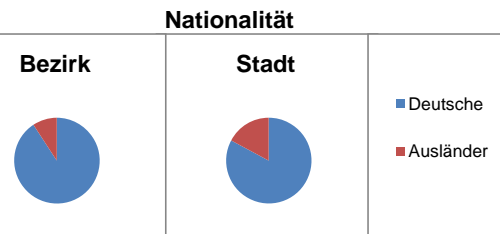
Einwohner nach Altersgruppen	Bezirk		Stadt	
	Zahl	%	Zahl	%
0 - 5 Jahre	354	5,3	5,0	
6 - 14 Jahre	656	9,7	7,3	
15 - 64 Jahre	4 256	63,2	66,8	
ab 65 Jahre	1 464	21,8	20,9	

Stand: 2009



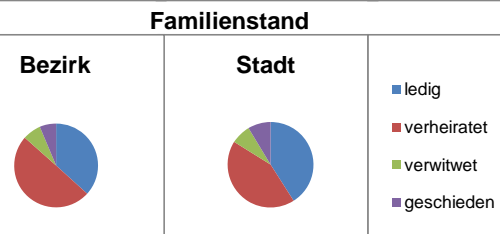
Einwohner nach Nationalität	Bezirk		Stadt	
	Zahl	%	Zahl	%
Deutsche	6 108	90,8	82,8	
Ausländer	622	9,2	17,2	
darunter aus EU	205	3,0	5,8	
darunter aus Türkei	73	1,1	4,0	

Stand: 2009



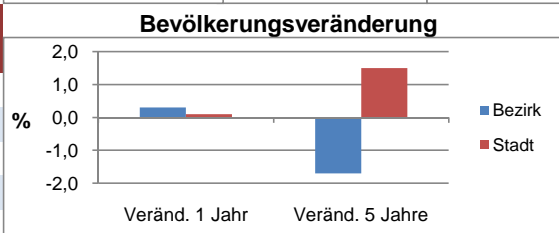
Einwohner nach Familienstand	Bezirk		Stadt	
	Zahl	%	Zahl	%
ledig	2 477	36,8	41,0	
verheiratet	3 343	49,7	42,9	
verwitwet	481	7,1	7,5	
geschieden	429	6,4	8,6	

Stand: 2009



Bevölkerungsveränderung	Bezirk		Stadt	
	Zahl	%	Zahl	%
Einwohner 2008	6 712		495 459	
Einwohner 2004	6 845		488 756	
Veränd. 1 Jahr in %	0,3		0,1	
Veränd. 5 J. in %	-1,7		1,5	

Stand: 2009



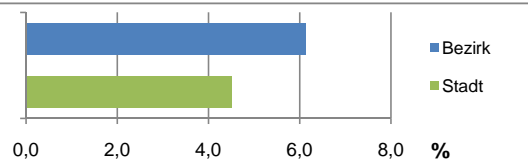
Bezirksdatenblatt

Statistischer Bezirk: **33 Langwasser Nordost**

Haushalte	Bezirk		Stadt
	Zahl	%	%
Alleinerziehende	179	6,1	4,5
Sonstige Haushalte	2 736	93,9	95,5
zusammen	2 915	100	100

Stand: 2009

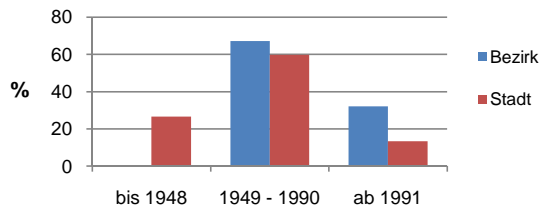
Anteil Haushalte Alleinerziehende



Wohnungen nach Baualtersgruppen	Bezirk		Stadt
	Zahl	%	%
bis 1948	3	0,1	26,6
1949 - 1990	2 501	67,1	59,8
ab 1991	1 196	32,1	13,3
ohne Angabe	28	0,8	0,3
zusammen	3 728	100	100

Stand: 2009

Baualtersgruppen

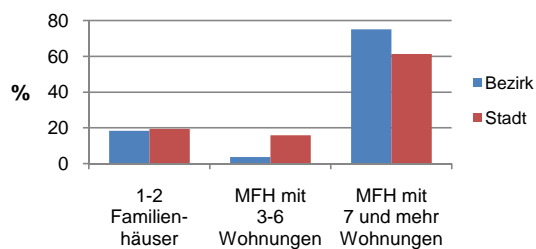


Wohnungen in	Bezirk		Stadt
	Zahl	%	%
Einfamilienhäusern	609	16,3	13,8
Zweifamilienhäusern	74	2,0	5,7
MFH mit 3-6 Whg. ²⁾	138	3,7	15,8
MFH ab 7 Whg. ²⁾	2804	75,2	61,3
sonst. Unterkünften	103	2,8	3,5
zusammen	3 728	100	100

2) MFH= Mehrfamilienhäuser

Stand: 2009

Wohnungsarten

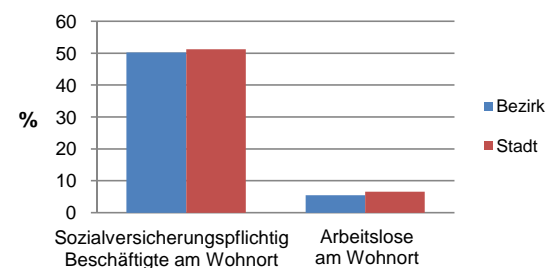


Erwerbsbeteiligung	Bezirk		Stadt
	Zahl	% ³⁾	in % ³⁾
Sozialversicherungspflichtig Beschäftigte am Wohnort	2 136	50,2	51,2
Arbeitslose am Wohnort	234	5,5	6,6

3) %-Anteil an der erwerbsfähigen Bevölkerung

Stand: 2009

Erwerbsbeteiligung



Kraftfahrzeuge	Bezirk		Stadt
	Zahl	je 1000 Einwohner	je 1000 Einwohner
Anzahl der Pkw/Kombi	3 252		226 646
Pkw je 1000 Einwohner	483		457
Pkw mit Dieselmotor, Anteil in %	33,9		27,9

Stand: 2009

Anteil Pkw mit Dieselmotoren

