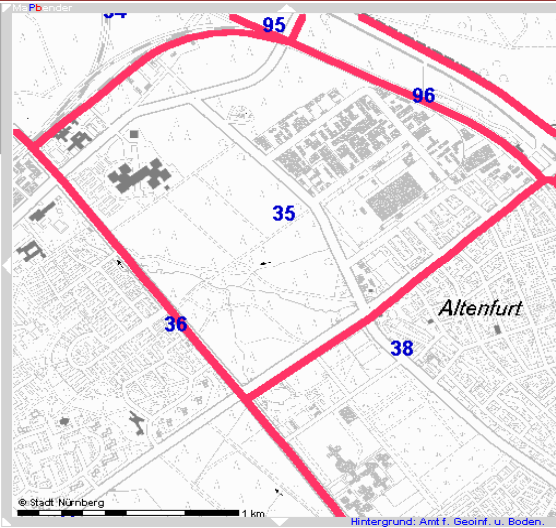
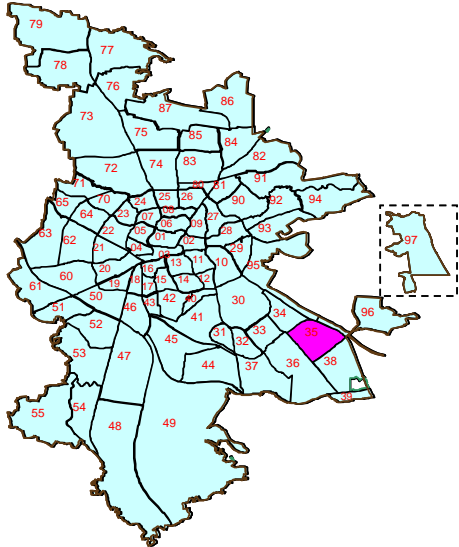


Bezirksdatenblatt

Statistischer Bezirk: **35 Altenfurt Nord**



Kartenquelle: Stadtplandienst

Fläche in ha Bevölkerung ¹⁾ Einwohner je ha	Bezirk	226,53	Gesamtstadt	18 654,78
		1 207		495 977
		5,3		26,6

1) Einwohner mit Hauptwohnung in Nürnberg (Melderegister 31.12.2009)

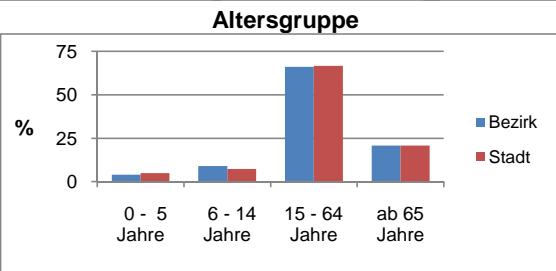
Einwohner nach Geschlecht	Bezirk		Stadt	
	Zahl	%	Zahl	%
männlich	586	48,6	48,0	
weiblich	621	51,4	52,0	
zusammen	1 207	100,0	100,0	

Stand: 2009



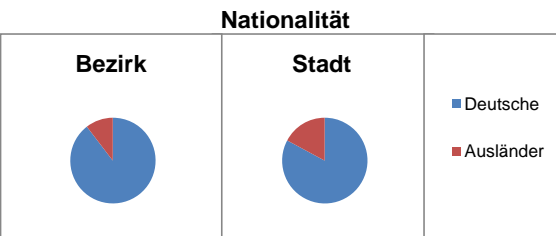
Einwohner nach Altersgruppen	Bezirk		Stadt	
	Zahl	%	Zahl	%
0 - 5 Jahre	49	4,1	5,0	
6 - 14 Jahre	109	9,0	7,3	
15 - 64 Jahre	798	66,1	66,8	
ab 65 Jahre	251	20,8	20,9	

Stand: 2009



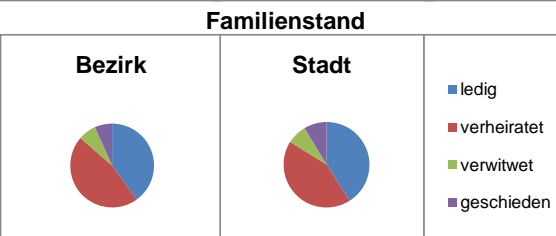
Einwohner nach Nationalität	Bezirk		Stadt	
	Zahl	%	Zahl	%
Deutsche	1 081	89,6	82,8	
Ausländer	126	10,4	17,2	
darunter aus EU	49	4,1	5,8	
darunter aus Türkei	34	2,8	4,0	

Stand: 2009



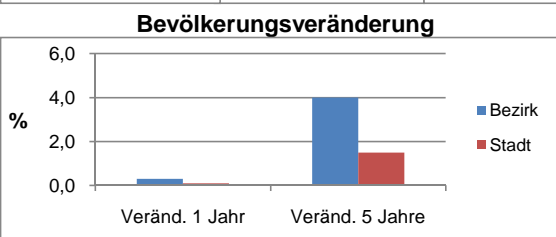
Einwohner nach Familienstand	Bezirk		Stadt	
	Zahl	%	Zahl	%
ledig	482	39,9	41,0	
verheiratet	560	46,4	42,9	
verwitwet	84	7,0	7,5	
geschieden	81	6,7	8,6	

Stand: 2009



Bevölkerungs- veränderung	Bezirk		Stadt	
	Zahl	%	Zahl	%
Einwohner 2008	1 203		495 459	
Einwohner 2004	1 161		488 756	
Veränd. 1 Jahr in %	0,3		0,1	
Veränd. 5 J. in %	4,0		1,5	

Stand: 2009



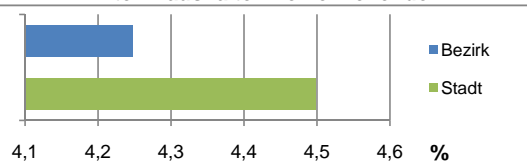
Bezirksdatenblatt

Statistischer Bezirk: **35 Altenfurt Nord**

Haushalte	Bezirk		Stadt
	Zahl	%	%
Alleinerziehende	24	4,2	4,5
Sonstige Haushalte	541	95,8	95,5
zusammen	565	100	100

Stand: 2009

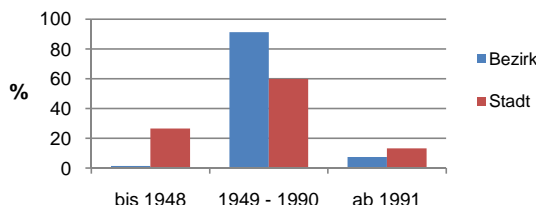
Anteil Haushalte Alleinerziehende



Wohnungen nach Baualtersgruppen	Bezirk		Stadt
	Zahl	%	%
bis 1948	9	1,4	26,6
1949 - 1990	569	91,2	59,8
ab 1991	46	7,4	13,3
ohne Angabe	0	0,0	0,3
zusammen	624	100	100

Stand: 2009

Baualtersgruppen

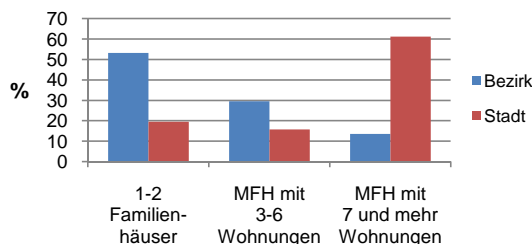


Wohnungen in	Bezirk		Stadt
	Zahl	%	%
Einfamilienhäusern	182	29,2	13,8
Zweifamilienhäusern	150	24,0	5,7
MFH mit 3-6 Whg. ²⁾	184	29,5	15,8
MFH ab 7 Whg. ²⁾	85	13,6	61,3
sonst. Unterkünften	23	3,7	3,5
zusammen	624	100	100

2) MFH= Mehrfamilienhäuser

Stand: 2009

Wohnungsarten

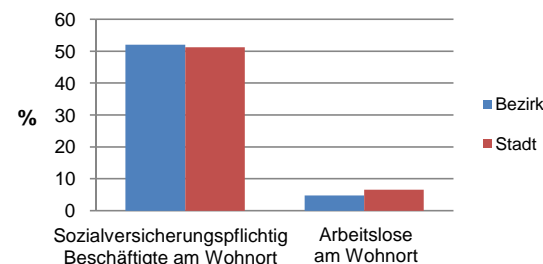


Erwerbsbeteiligung	Bezirk		Stadt
	Zahl	% ³⁾	in % ³⁾
Sozialversicherungspflichtig Beschäftigte am Wohnort	415	52,0	51,2
Arbeitslose am Wohnort	38	4,8	6,6

3) %-Anteil an der erwerbsfähigen Bevölkerung

Stand: 2009

Erwerbsbeteiligung



Kraftfahrzeuge	Bezirk		Stadt
	Zahl	%	%
Anzahl der Pkw/Kombi	824		226 646
Pkw je 1000 Einwohner	683		457
Pkw mit Dieselmotor, Anteil in %	43,0		27,9

Stand: 2009

Anteil Pkw mit Dieselmotoren

