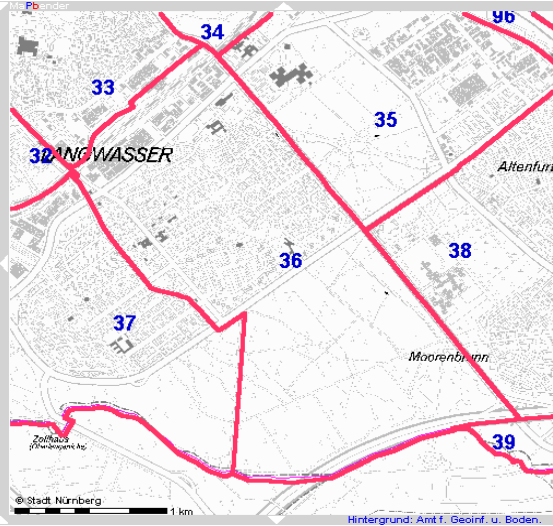
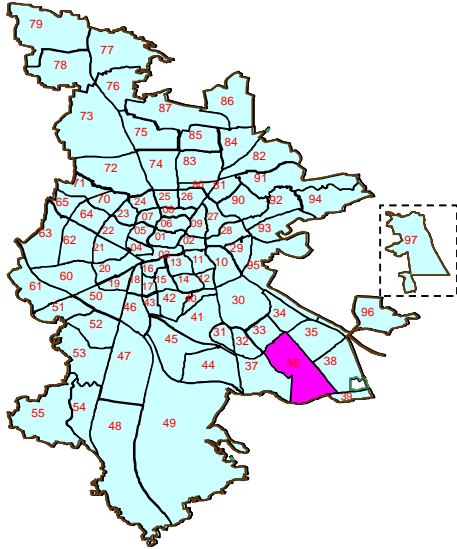


# Bezirksdatenblatt

Statistischer Bezirk: **36 Langwasser Südost**



Kartenquelle: Stadtplandienst

Fläche in ha Bevölkerung <sup>1)</sup> Einwohner je ha	Bezirk	<b>405,68</b>	Gesamtstadt	<b>18 654,78</b>
		<b>10 306</b>		<b>495 977</b>
		<b>25,4</b>		<b>26,6</b>

1) Einwohner mit Hauptwohnung in Nürnberg (Melderegister 31.12.2009)

Einwohner nach Geschlecht	Bezirk		Stadt	
	Zahl	%	Zahl	%
männlich	<b>4 745</b>	46,0	48,0	
weiblich	<b>5 561</b>	54,0	52,0	
<b>zusammen</b>	<b>10 306</b>	<b>100,0</b>	<b>100,0</b>	

Stand: 2009

## Geschlecht

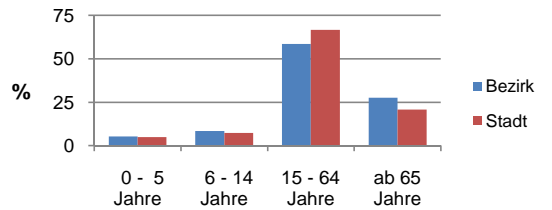


■ männlich  
■ weiblich

Einwohner nach Altersgruppen	Bezirk		Stadt	
	Zahl	%	Zahl	%
0 - 5 Jahre	<b>541</b>	5,2	5,0	
6 - 14 Jahre	<b>874</b>	8,5	7,3	
15 - 64 Jahre	<b>6 039</b>	58,6	66,8	
ab 65 Jahre	<b>2 852</b>	27,7	20,9	

Stand: 2009

## Altersgruppe



Einwohner nach Nationalität	Bezirk		Stadt	
	Zahl	%	Zahl	%
Deutsche	<b>9 086</b>	88,2	82,8	
Ausländer	<b>1 220</b>	11,8	17,2	
darunter aus EU	<b>398</b>	3,9	5,8	
darunter aus Türkei	<b>218</b>	2,1	4,0	

Stand: 2009

## Nationalität



■ Deutsche  
■ Ausländer

Einwohner nach Familienstand	Bezirk		Stadt	
	Zahl	%	Zahl	%
ledig	<b>3 562</b>	34,6	41,0	
verheiratet	<b>4 787</b>	46,4	42,9	
verwitwet	<b>1 082</b>	10,5	7,5	
geschieden	<b>875</b>	8,5	8,6	

Stand: 2009

## Familienstand

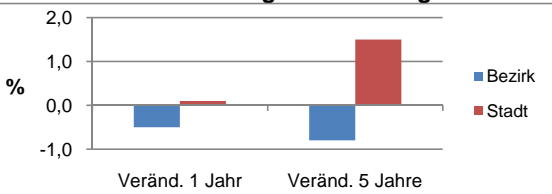


■ ledig  
■ verheiratet  
■ verwitwet  
■ geschieden

Bevölkerungs- veränderung	Bezirk		Stadt	
	Zahl	%	Zahl	%
Einwohner 2008	<b>10 359</b>		495 459	
Einwohner 2004	<b>10 388</b>		488 756	
Veränd. 1 Jahr in %	<b>-0,5</b>		0,1	
Veränd. 5 J. in %	<b>-0,8</b>		1,5	

Stand: 2009

## Bevölkerungsveränderung



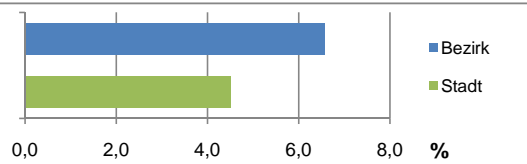
# Bezirksdatenblatt

Statistischer Bezirk: **36 Langwasser Südost**

Haushalte	Bezirk		Stadt
	Zahl	%	%
Alleinerziehende	<b>324</b>	6,6	4,5
Sonstige Haushalte	<b>4 617</b>	93,4	95,5
<b>zusammen</b>	<b>4 941</b>	<b>100</b>	<b>100</b>

Stand: 2009

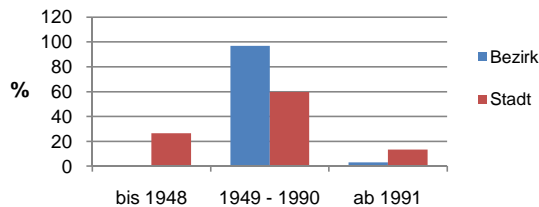
Anteil Haushalte Alleinerziehende



Wohnungen nach Baualtersgruppen	Bezirk		Stadt
	Zahl	%	%
bis 1948	<b>0</b>	0,0	26,6
1949 - 1990	<b>5 007</b>	96,8	59,8
ab 1991	<b>163</b>	3,2	13,3
ohne Angabe	<b>0</b>	0,0	0,3
<b>zusammen</b>	<b>5 170</b>	<b>100</b>	<b>100</b>

Stand: 2009

Baualtersgruppen

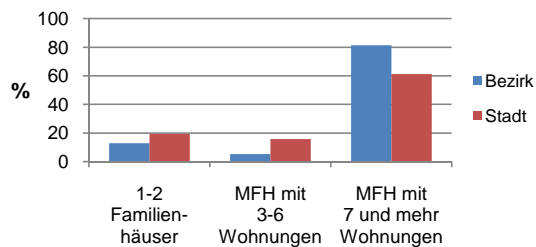


Wohnungen in	Bezirk		Stadt
	Zahl	%	%
Einfamilienhäusern	<b>630</b>	12,2	13,8
Zweifamilienhäusern	<b>34</b>	0,7	5,7
MFH mit 3-6 Whg. <sup>2)</sup>	<b>277</b>	5,4	15,8
MFH ab 7 Whg. <sup>2)</sup>	<b>4212</b>	81,5	61,3
sonst. Unterkünften	<b>17</b>	0,3	3,5
<b>zusammen</b>	<b>5 170</b>	<b>100</b>	<b>100</b>

2) MFH= Mehrfamilienhäuser

Stand: 2009

Wohnungsarten

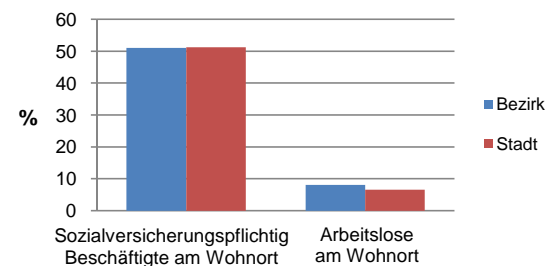


Erwerbsbeteiligung	Bezirk		Stadt
	Zahl	% <sup>3)</sup>	in % <sup>3)</sup>
Sozialversicherungspflichtig Beschäftigte am Wohnort	<b>3 078</b>	51,0	51,2
Arbeitslose am Wohnort	<b>486</b>	8,0	6,6

3) %-Anteil an der erwerbsfähigen Bevölkerung

Stand: 2009

Erwerbsbeteiligung



Kraftfahrzeuge	Bezirk		Stadt
	Zahl	%	%
Anzahl der Pkw/Kombi	<b>3 861</b>		226 646
Pkw je 1000 Einwohner	<b>375</b>		457
Pkw mit Dieselmotor, Anteil in %	<b>22,3</b>		27,9

Stand: 2009

Anteil Pkw mit Dieselmotoren

