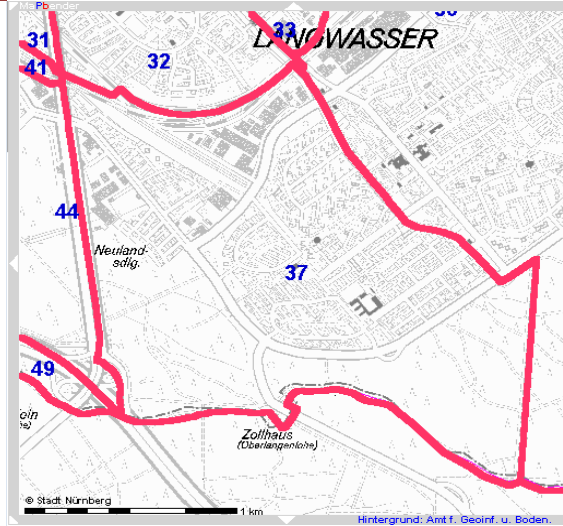
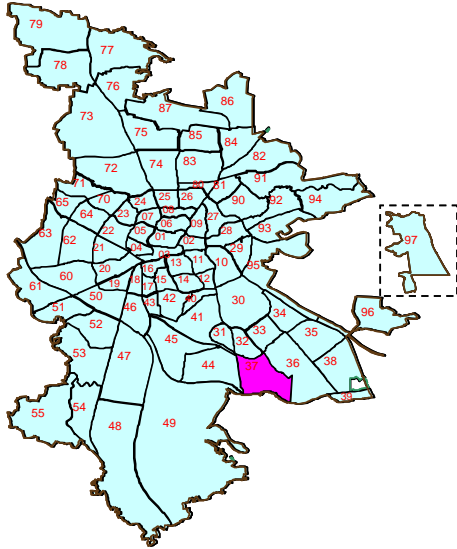


Bezirksdatenblatt

Statistischer Bezirk: **37 Langwasser Südwest**



Kartenquelle: Stadtplandienst

Fläche in ha	Bezirk	283,46	Gesamtstadt	18 654,78
	Bevölkerung ¹⁾	8 318		495 977
Einwohner je ha		29,3		26,6



1) Einwohner mit Hauptwohnung in Nürnberg (Melderegister 31.12.2009)

Einwohner nach Geschlecht	Bezirk		Stadt	
	Zahl	%	Zahl	%
männlich	3 883	46,7	48,0	
weiblich	4 435	53,3	52,0	
zusammen	8 318	100,0	100,0	

Stand: 2009

Geschlecht

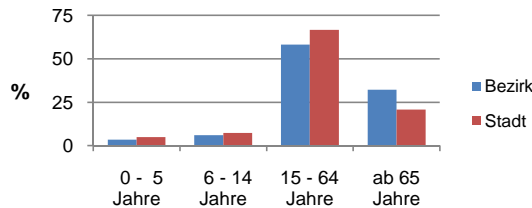


■ männlich
■ weiblich

Einwohner nach Altersgruppen	Bezirk		Stadt	
	Zahl	%	Zahl	%
0 - 5 Jahre	290	3,5	5,0	
6 - 14 Jahre	510	6,1	7,3	
15 - 64 Jahre	4 838	58,2	66,8	
ab 65 Jahre	2 680	32,2	20,9	

Stand: 2009

Altersgruppe



Einwohner nach Nationalität	Bezirk		Stadt	
	Zahl	%	Zahl	%
Deutsche	7 564	90,9	82,8	
Ausländer	754	9,1	17,2	
darunter aus EU	220	2,6	5,8	
darunter aus Türkei	172	2,1	4,0	

Stand: 2009

Nationalität



■ Deutsche
■ Ausländer

Einwohner nach Familienstand	Bezirk		Stadt	
	Zahl	%	Zahl	%
ledig	2 528	30,4	41,0	
verheiratet	4 146	49,8	42,9	
verwitwet	903	10,9	7,5	
geschieden	741	8,9	8,6	

Stand: 2009

Familienstand

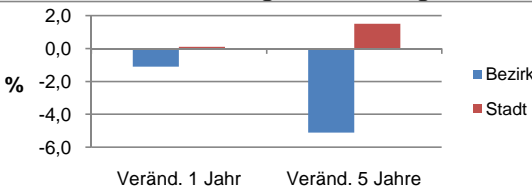


■ ledig
■ verheiratet
■ verwitwet
■ geschieden

Bevölkerungsveränderung	Bezirk		Stadt	
	Zahl	%	Zahl	%
Einwohner 2008	8 410		495 459	
Einwohner 2004	8 769		488 756	
Veränd. 1 Jahr in %	-1,1		0,1	
Veränd. 5 J. in %	-5,1		1,5	

Stand: 2009

Bevölkerungsveränderung



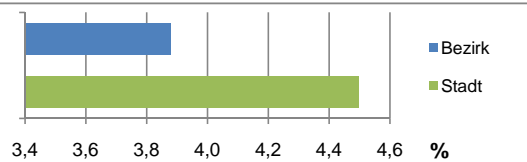
Bezirksdatenblatt

Statistischer Bezirk: **37 Langwasser Südwest**

Haushalte	Bezirk		Stadt
	Zahl	%	%
Alleinerziehende	172	3,9	4,5
Sonstige Haushalte	4 263	96,1	95,5
zusammen	4 435	100	100

Stand: 2009

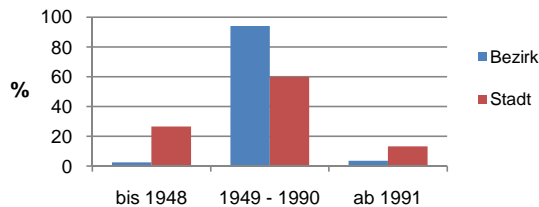
Anteil Haushalte Alleinerziehende



Wohnungen nach Baualtersgruppen	Bezirk		Stadt
	Zahl	%	%
bis 1948	114	2,4	26,6
1949 - 1990	4 410	94,0	59,8
ab 1991	165	3,5	13,3
ohne Angabe	2	0,0	0,3
zusammen	4 691	100	100

Stand: 2009

Baualtersgruppen

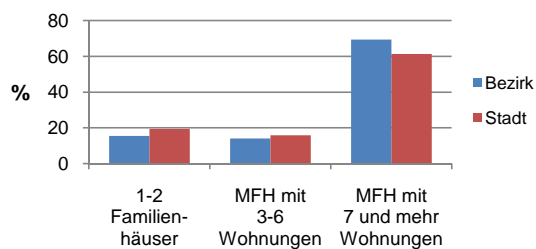


Wohnungen in	Bezirk		Stadt
	Zahl	%	%
Einfamilienhäusern	565	12,0	13,8
Zweifamilienhäusern	164	3,5	5,7
MFH mit 3-6 Whg. ²⁾	660	14,1	15,8
MFH ab 7 Whg. ²⁾	3255	69,4	61,3
sonst. Unterkünften	47	1,0	3,5
zusammen	4 691	100	100

2) MFH= Mehrfamilienhäuser

Stand: 2009

Wohnungsarten

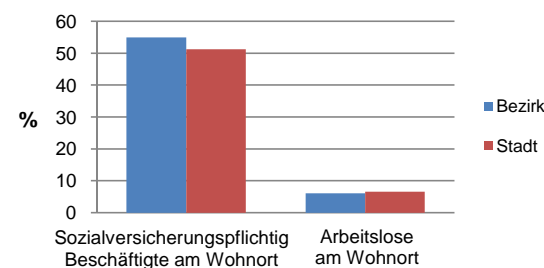


Erwerbsbeteiligung	Bezirk		Stadt
	Zahl	% ³⁾	in % ³⁾
Sozialversicherungspflichtig Beschäftigte am Wohnort	2 655	54,9	51,2
Arbeitslose am Wohnort	293	6,1	6,6

3) %-Anteil an der erwerbsfähigen Bevölkerung

Stand: 2009

Erwerbsbeteiligung



Kraftfahrzeuge	Bezirk		Stadt
	Zahl	%	%
Anzahl der Pkw/Kombi	3 590		226 646
Pkw je 1000 Einwohner	432		457
Pkw mit Dieselmotor, Anteil in %	22,5		27,9

Stand: 2009

Anteil Pkw mit Dieselmotoren

