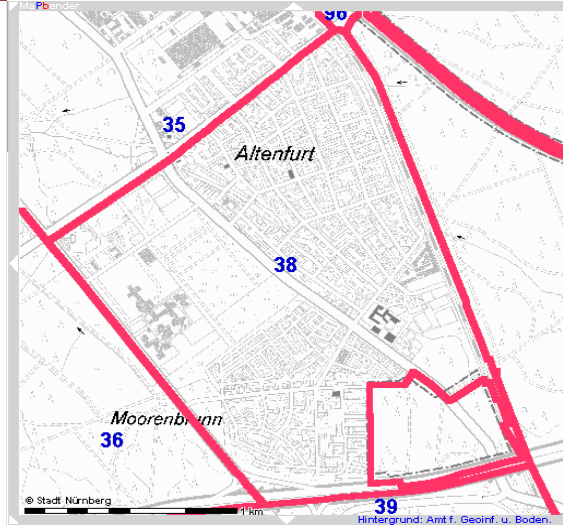
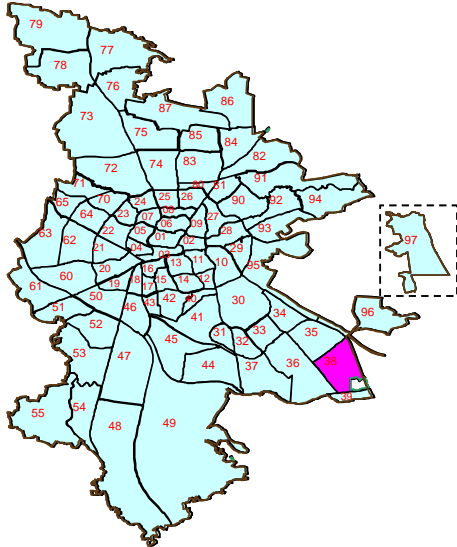


# Bezirksdatenblatt

Statistischer Bezirk: **38 Altenfurt, Moorenbrunn**



Kartenquelle: Stadtplandienst

Fläche in ha	Bezirk	<b>272,89</b>	Gesamtstadt	<b>18 654,78</b>
	Bevölkerung <sup>1)</sup>	<b>8 157</b>		<b>495 977</b>
Einwohner je ha		<b>29,9</b>		<b>26,6</b>

1) Einwohner mit Hauptwohnung in Nürnberg (Melderegister 31.12.2009)

Einwohner nach Geschlecht	Bezirk		Stadt
	Zahl	%	%
männlich	<b>3 952</b>	48,4	48,0
weiblich	<b>4 205</b>	51,6	52,0
<b>zusammen</b>	<b>8 157</b>	<b>100,0</b>	<b>100,0</b>

Stand: 2009

## Geschlecht

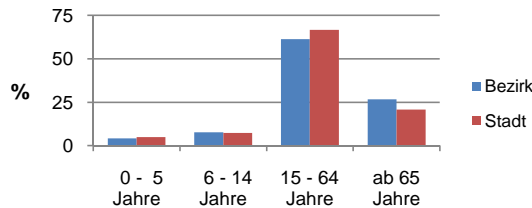


■ männlich  
■ weiblich

Einwohner nach Altersgruppen	Bezirk		Stadt
	Zahl	%	%
0 - 5 Jahre	<b>339</b>	4,2	5,0
6 - 14 Jahre	<b>627</b>	7,7	7,3
15 - 64 Jahre	<b>5 007</b>	61,4	66,8
ab 65 Jahre	<b>2 184</b>	26,8	20,9

Stand: 2009

## Altersgruppe



Einwohner nach Nationalität	Bezirk		Stadt
	Zahl	%	%
Deutsche	<b>7 704</b>	94,4	82,8
Ausländer	<b>453</b>	5,6	17,2
darunter aus EU	<b>194</b>	2,4	5,8
darunter aus Türkei	<b>75</b>	0,9	4,0

Stand: 2009

## Nationalität



■ Deutsche  
■ Ausländer

Einwohner nach Familienstand	Bezirk		Stadt
	Zahl	%	%
ledig	<b>2 685</b>	32,9	41,0
verheiratet	<b>4 303</b>	52,8	42,9
verwitwet	<b>679</b>	8,3	7,5
geschieden	<b>490</b>	6,0	8,6

Stand: 2009

## Familienstand

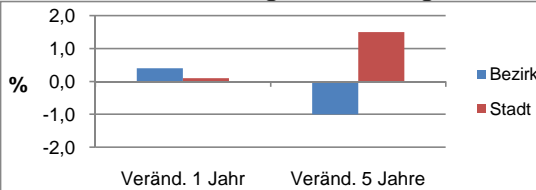


■ ledig  
■ verheiratet  
■ verwitwet  
■ geschieden

Bevölkerungsveränderung	Bezirk	Stadt
	Einwohner 2008	<b>8 125</b>
Einwohner 2004	<b>8 242</b>	488 756
Veränd. 1 Jahr in %	<b>0,4</b>	0,1
Veränd. 5 J. in %	<b>-1,0</b>	1,5

Stand: 2009

## Bevölkerungsveränderung



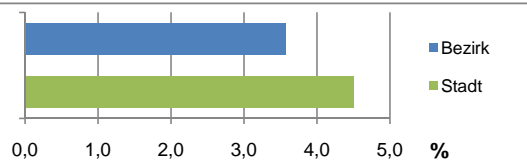
# Bezirksdatenblatt

Statistischer Bezirk: 38 Altenfurt, Moorenbrunn

Haushalte	Bezirk		Stadt
	Zahl	%	%
Alleinerziehende	136	3,6	4,5
Sonstige Haushalte	3 670	96,4	95,5
<b>zusammen</b>	<b>3 806</b>	<b>100</b>	<b>100</b>

Stand: 2009

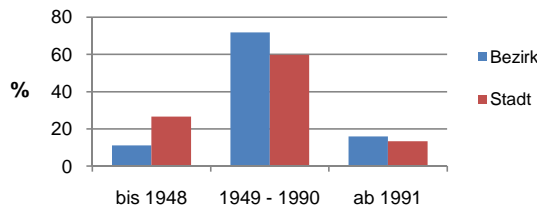
Anteil Haushalte Alleinerziehende



Wohnungen nach Baualtersgruppen	Bezirk		Stadt
	Zahl	%	%
bis 1948	453	11,2	26,6
1949 - 1990	2 904	71,8	59,8
ab 1991	642	15,9	13,3
ohne Angabe	45	1,1	0,3
<b>zusammen</b>	<b>4 044</b>	<b>100</b>	<b>100</b>

Stand: 2009

Baualtersgruppen

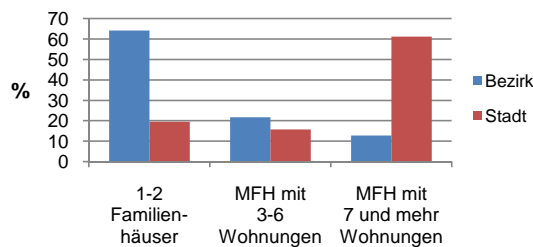


Wohnungen in	Bezirk		Stadt
	Zahl	%	%
Einfamilienhäusern	1870	46,2	13,8
Zweifamilienhäusern	724	17,9	5,7
MFH mit 3-6 Whg. <sup>2)</sup>	880	21,8	15,8
MFH ab 7 Whg. <sup>2)</sup>	518	12,8	61,3
sonst. Unterkünften	52	1,3	3,5
<b>zusammen</b>	<b>4 044</b>	<b>100</b>	<b>100</b>

2) MFH= Mehrfamilienhäuser

Stand: 2009

Wohnungsarten

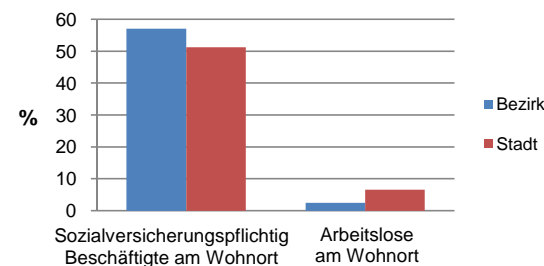


Erwerbsbeteiligung	Bezirk		Stadt
	Zahl	% <sup>3)</sup>	in % <sup>3)</sup>
Sozialversicherungspflichtig Beschäftigte am Wohnort	2 857	57,1	51,2
Arbeitslose am Wohnort	122	2,4	6,6

3) %-Anteil an der erwerbsfähigen Bevölkerung

Stand: 2009

Erwerbsbeteiligung



Kraftfahrzeuge	Bezirk		Stadt
	Zahl	je 1000 Einwohner	je 1000 Einwohner
Anzahl der Pkw/Kombi	4 494		226 646
Pkw je 1000 Einwohner		551	457
Pkw mit Dieselmotor, Anteil in %		22,5	27,9

Stand: 2009

Anteil Pkw mit Dieselmotoren

