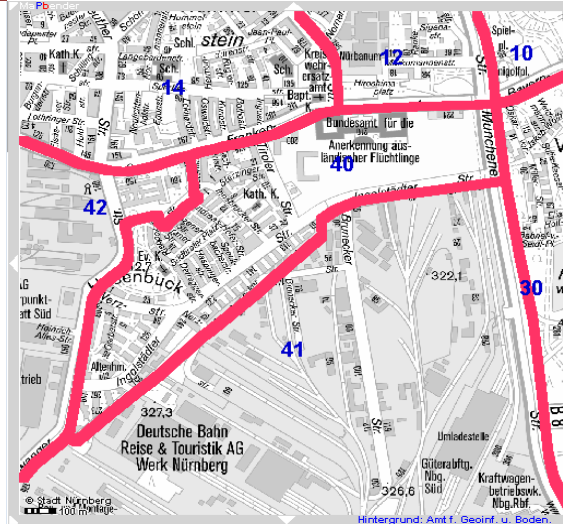
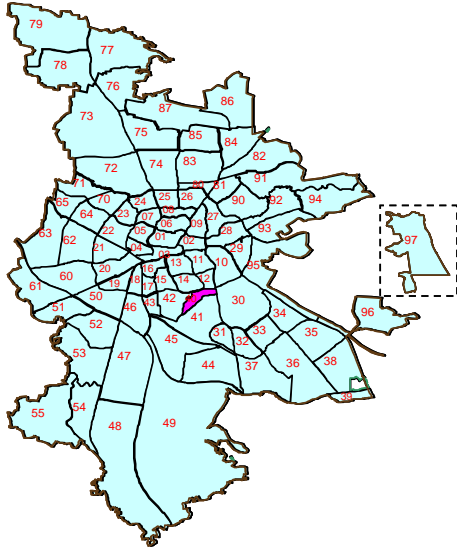


Bezirksdatenblatt

Statistischer Bezirk: **40 Hasenbuck**



Kartenquelle: Stadtplandienst

Fläche in ha	Bezirk	56,27	Gesamtstadt	18 654,78
	Bevölkerung ¹⁾	3 938		495 977
Einwohner je ha		70,0		26,6



1) Einwohner mit Hauptwohnung in Nürnberg (Melderegister 31.12.2009)

Einwohner nach Geschlecht	Bezirk		Stadt	
	Zahl	%	Zahl	%
männlich	1 914	48,6	48,0	
weiblich	2 024	51,4	52,0	
zusammen	3 938	100,0	100,0	

Stand: 2009

Geschlecht

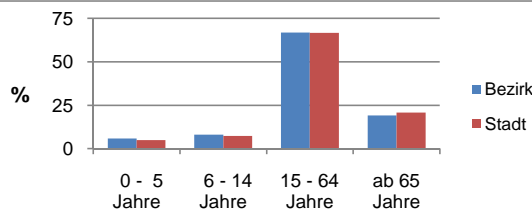


■ männlich
■ weiblich

Einwohner nach Altersgruppen	Bezirk		Stadt	
	Zahl	%	Zahl	%
0 - 5 Jahre	233	5,9	5,0	
6 - 14 Jahre	319	8,1	7,3	
15 - 64 Jahre	2 630	66,8	66,8	
ab 65 Jahre	756	19,2	20,9	

Stand: 2009

Altersgruppe



Einwohner nach Nationalität	Bezirk		Stadt	
	Zahl	%	Zahl	%
Deutsche	2 987	75,9	82,8	
Ausländer	951	24,1	17,2	
darunter aus EU	187	4,7	5,8	
darunter aus Türkei	256	6,5	4,0	

Stand: 2009

Nationalität



■ Deutsche
■ Ausländer

Einwohner nach Familienstand	Bezirk		Stadt	
	Zahl	%	Zahl	%
ledig	1 654	42,0	41,0	
verheiratet	1 492	37,9	42,9	
verwitwet	376	9,5	7,5	
geschieden	416	10,6	8,6	

Stand: 2009

Familienstand

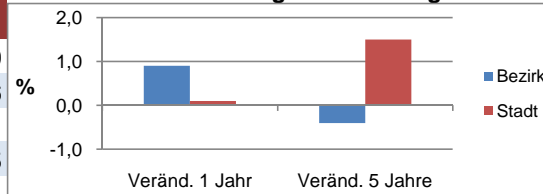


■ ledig
■ verheiratet
■ verwitwet
■ geschieden

Bevölkerungsveränderung	Bezirk		Stadt	
	Zahl	%	Zahl	%
Einwohner 2008	3 902		495 459	
Einwohner 2004	3 953		488 756	
Veränd. 1 Jahr in %	0,9		0,1	
Veränd. 5 J. in %	-0,4		1,5	

Stand: 2009

Bevölkerungsveränderung



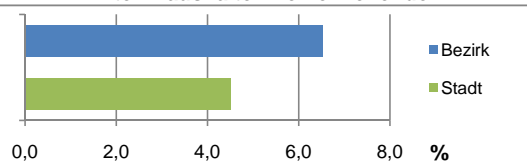
Bezirksdatenblatt

Statistischer Bezirk: 40 Hasenbuck

Haushalte	Bezirk		Stadt
	Zahl	%	%
Alleinerziehende	127	6,5	4,5
Sonstige Haushalte	1 822	93,5	95,5
zusammen	1 949	100	100

Stand: 2009

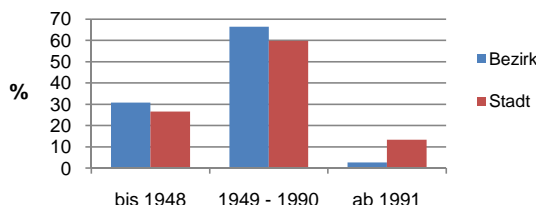
Anteil Haushalte Alleinerziehende



Wohnungen nach Baualtersgruppen	Bezirk		Stadt
	Zahl	%	%
bis 1948	632	30,8	26,6
1949 - 1990	1 362	66,4	59,8
ab 1991	54	2,6	13,3
ohne Angabe	2	0,1	0,3
zusammen	2 050	100	100

Stand: 2009

Baualtersgruppen

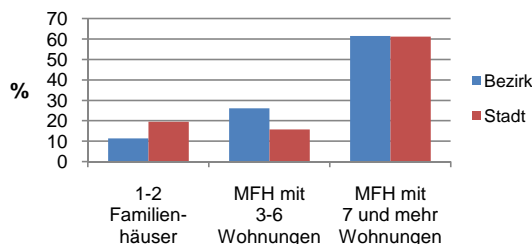


Wohnungen in	Bezirk		Stadt
	Zahl	%	%
Einfamilienhäusern	196	9,6	13,8
Zweifamilienhäusern	36	1,8	5,7
MFH mit 3-6 Whg. ²⁾	536	26,1	15,8
MFH ab 7 Whg. ²⁾	1261	61,5	61,3
sonst. Unterkünften	21	1,0	3,5
zusammen	2 050	100	100

2) MFH= Mehrfamilienhäuser

Stand: 2009

Wohnungsarten

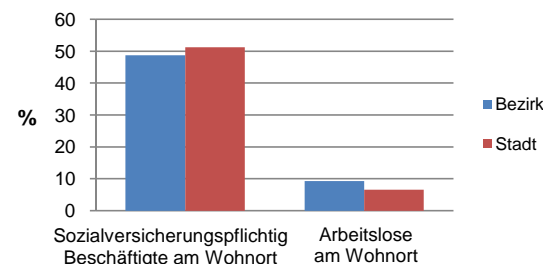


Erwerbsbeteiligung	Bezirk		Stadt
	Zahl	% ³⁾	in % ³⁾
Sozialversicherungspflichtig Beschäftigte am Wohnort	1 281	48,7	51,2
Arbeitslose am Wohnort	244	9,3	6,6

3) %-Anteil an der erwerbsfähigen Bevölkerung

Stand: 2009

Erwerbsbeteiligung



Kraftfahrzeuge	Bezirk		Stadt
	Zahl	je 1000 Einwohner	je 1000 Einwohner
Anzahl der Pkw/Kombi	1 340		226 646
Pkw je 1000 Einwohner	340		457
Pkw mit Dieselmotor, Anteil in %	24,7		27,9

Stand: 2009

Anteil Pkw mit Dieselmotoren

