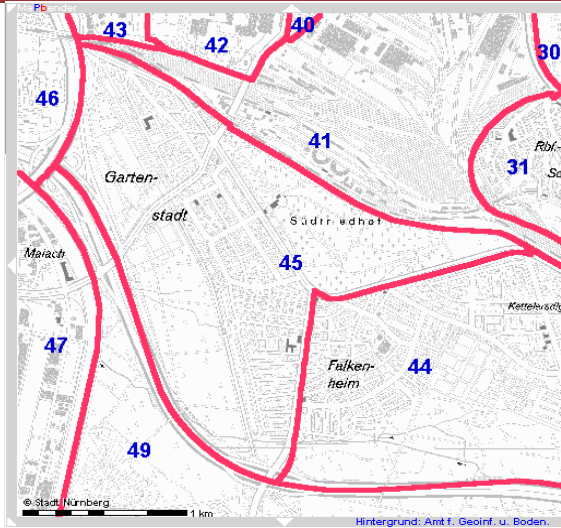
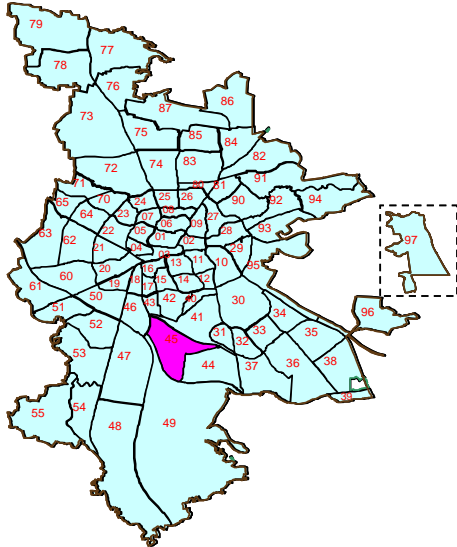


# Bezirksdatenblatt

Statistischer Bezirk: **45 Gartenstadt**



Kartenquelle: Stadtplandienst

Fläche in ha Bevölkerung <sup>1)</sup> Einwohner je ha	Bezirk	<b>312,84</b>	Gesamtstadt	<b>18 654,78</b>
		<b>7 438</b>		<b>495 977</b>
		<b>23,8</b>		<b>26,6</b>

1) Einwohner mit Hauptwohnung in Nürnberg (Melderegister 31.12.2009)

Einwohner nach Geschlecht	Bezirk		Stadt	
	Zahl	%	Zahl	%
männlich	<b>3 467</b>	46,6	48,0	
weiblich	<b>3 971</b>	53,4	52,0	
<b>zusammen</b>	<b>7 438</b>	<b>100,0</b>	<b>100,0</b>	

Stand: 2009

## Geschlecht

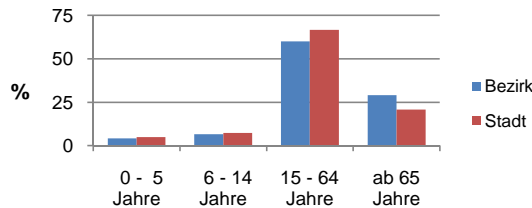


■ männlich  
■ weiblich

Einwohner nach Altersgruppen	Bezirk		Stadt	
	Zahl	%	Zahl	%
0 - 5 Jahre	<b>316</b>	4,2	5,0	
6 - 14 Jahre	<b>496</b>	6,7	7,3	
15 - 64 Jahre	<b>4 467</b>	60,1	66,8	
ab 65 Jahre	<b>2 159</b>	29,0	20,9	

Stand: 2009

## Altersgruppe



Einwohner nach Nationalität	Bezirk		Stadt	
	Zahl	%	Zahl	%
Deutsche	<b>6 938</b>	93,3	82,8	
Ausländer	<b>500</b>	6,7	17,2	
darunter aus EU	<b>144</b>	1,9	5,8	
darunter aus Türkei	<b>143</b>	1,9	4,0	

Stand: 2009

## Nationalität



■ Deutsche  
■ Ausländer

Einwohner nach Familienstand	Bezirk		Stadt	
	Zahl	%	Zahl	%
ledig	<b>2 379</b>	32,0	41,0	
verheiratet	<b>3 645</b>	49,0	42,9	
verwitwet	<b>751</b>	10,1	7,5	
geschieden	<b>663</b>	8,9	8,6	

Stand: 2009

## Familienstand

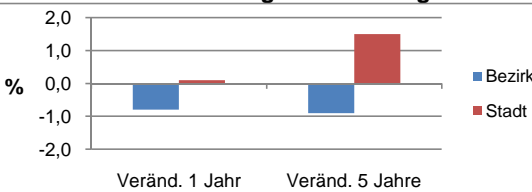


■ ledig  
■ verheiratet  
■ verwitwet  
■ geschieden

Bevölkerungs- veränderung	Bezirk		Stadt	
	Zahl	%	Zahl	%
Einwohner 2008	<b>7 499</b>		495 459	
Einwohner 2004	<b>7 507</b>		488 756	
Veränd. 1 Jahr in %	<b>-0,8</b>		0,1	
Veränd. 5 J. in %	<b>-0,9</b>		1,5	

Stand: 2009

## Bevölkerungsveränderung



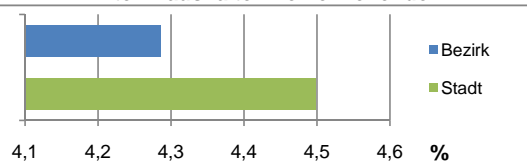
# Bezirksdatenblatt

Statistischer Bezirk: **45 Gartenstadt**

Haushalte	Bezirk		Stadt
	Zahl	%	%
Alleinerziehende	<b>173</b>	4,3	4,5
Sonstige Haushalte	<b>3 863</b>	95,7	95,5
<b>zusammen</b>	<b>4 036</b>	<b>100</b>	<b>100</b>

Stand: 2009

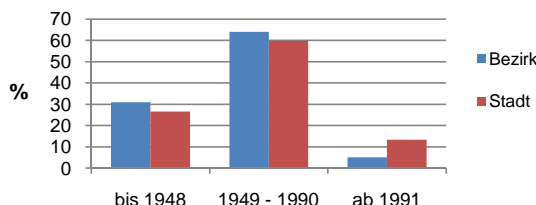
Anteil Haushalte Alleinerziehende



Wohnungen nach Baualtersgruppen	Bezirk		Stadt
	Zahl	%	%
bis 1948	<b>1 296</b>	30,9	26,6
1949 - 1990	<b>2 686</b>	64,0	59,8
ab 1991	<b>211</b>	5,0	13,3
ohne Angabe	<b>3</b>	0,1	0,3
<b>zusammen</b>	<b>4 196</b>	<b>100</b>	<b>100</b>

Stand: 2009

Baualtersgruppen

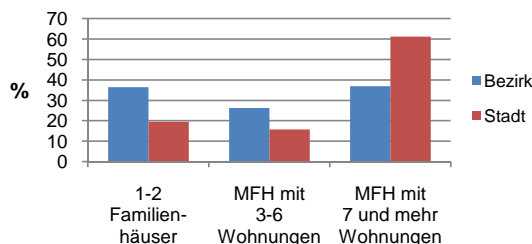


Wohnungen in	Bezirk		Stadt
	Zahl	%	%
Einfamilienhäusern	<b>1245</b>	29,7	13,8
Zweifamilienhäusern	<b>282</b>	6,7	5,7
MFH mit 3-6 Whg. <sup>2)</sup>	<b>1100</b>	26,2	15,8
MFH ab 7 Whg. <sup>2)</sup>	<b>1548</b>	36,9	61,3
sonst. Unterkünften	<b>21</b>	0,5	3,5
<b>zusammen</b>	<b>4 196</b>	<b>100</b>	<b>100</b>

2) MFH= Mehrfamilienhäuser

Stand: 2009

Wohnungsarten

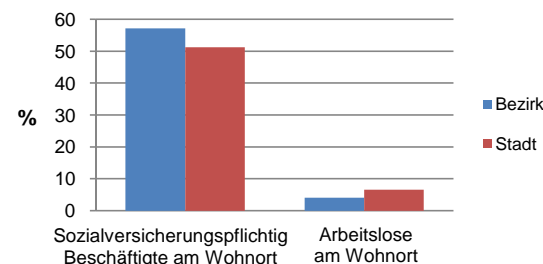


Erwerbsbeteiligung	Bezirk		Stadt
	Zahl	% <sup>3)</sup>	in % <sup>3)</sup>
Sozialversicherungspflichtig Beschäftigte am Wohnort	<b>2 551</b>	57,1	51,2
Arbeitslose am Wohnort	<b>184</b>	4,1	6,6

3) %-Anteil an der erwerbsfähigen Bevölkerung

Stand: 2009

Erwerbsbeteiligung



Kraftfahrzeuge	Bezirk		Stadt
	Zahl	je 1000 Einwohner	je 1000 Einwohner
Anzahl der Pkw/Kombi	<b>3 446</b>		226 646
Pkw je 1000 Einwohner	<b>463</b>		457
Pkw mit Dieselmotor, Anteil in %	<b>16,7</b>		27,9

Stand: 2009

Anteil Pkw mit Dieselmotoren

