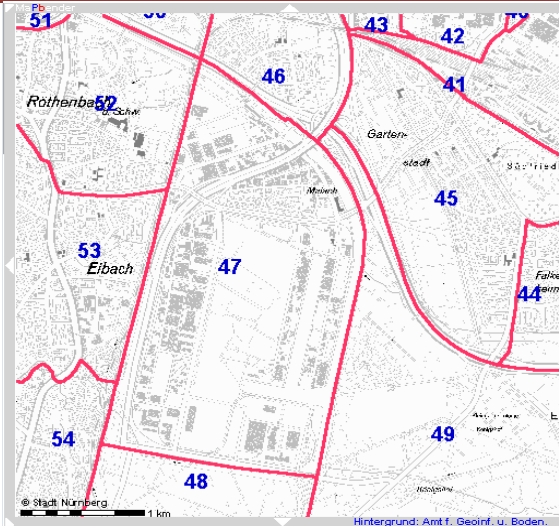
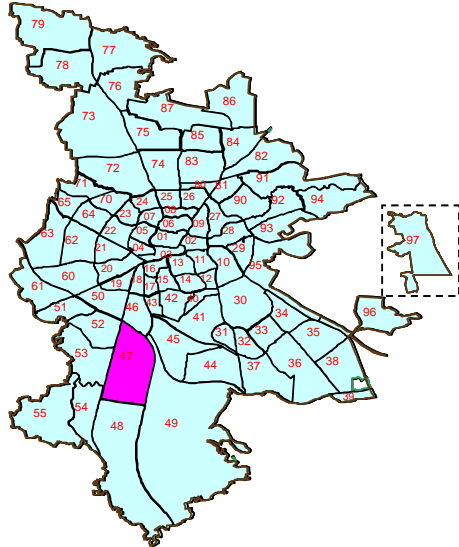


Bezirksdatenblatt

Statistischer Bezirk: 47 Maiach



Kartenquelle: Stadtplandienst

Fläche in ha	Bezirk	502,81	Gesamtstadt	18 654,78
	Bevölkerung ¹⁾	1 074		495 977
Einwohner je ha		2,1		26,6

1) Einwohner mit Hauptwohnung in Nürnberg (Melderegister 31.12.2009)

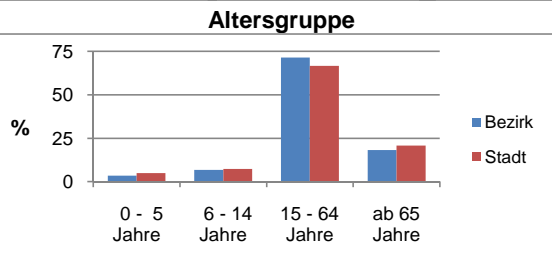
Einwohner nach Geschlecht	Bezirk		Stadt
	Zahl	%	%
männlich	545	50,7	48,0
weiblich	529	49,3	52,0
zusammen	1 074	100,0	100,0

Stand: 2009



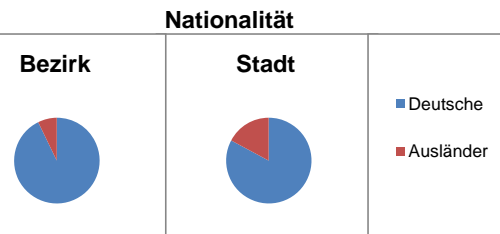
Einwohner nach Altersgruppen	Bezirk		Stadt
	Zahl	%	%
0 - 5 Jahre	38	3,5	5,0
6 - 14 Jahre	73	6,8	7,3
15 - 64 Jahre	767	71,4	66,8
ab 65 Jahre	196	18,2	20,9

Stand: 2009



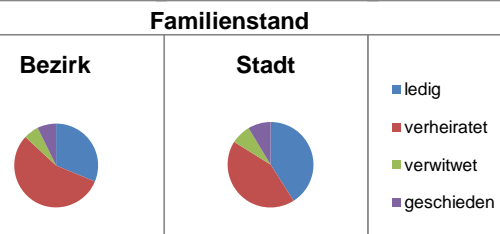
Einwohner nach Nationalität	Bezirk		Stadt
	Zahl	%	%
Deutsche	997	92,8	82,8
Ausländer	77	7,2	17,2
darunter aus EU	48	4,5	5,8
darunter aus Türkei	3	0,3	4,0

Stand: 2009



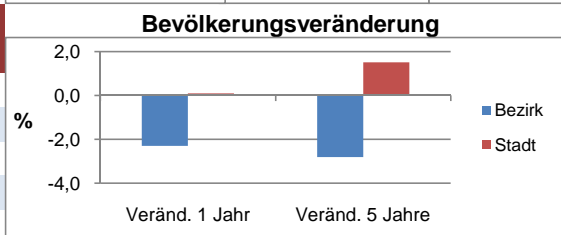
Einwohner nach Familienstand	Bezirk		Stadt
	Zahl	%	%
ledig	335	31,2	41,0
verheiratet	599	55,8	42,9
verwitwet	62	5,8	7,5
geschieden	78	7,3	8,6

Stand: 2009



Bevölkerungsveränderung	Bezirk	Stadt
	Einwohner 2008	1 099
Einwohner 2004	1 105	488 756
Veränd. 1 Jahr in %	-2,3	0,1
Veränd. 5 J. in %	-2,8	1,5

Stand: 2009



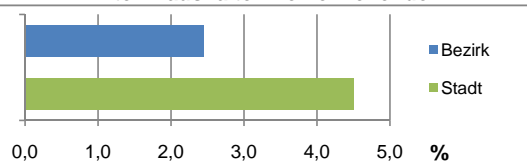
Bezirksdatenblatt

Statistischer Bezirk: 47 Maiaach

Haushalte	Bezirk		Stadt
	Zahl	%	%
Alleinerziehende	12	2,4	4,5
Sonstige Haushalte	478	97,6	95,5
zusammen	490	100	100

Stand: 2009

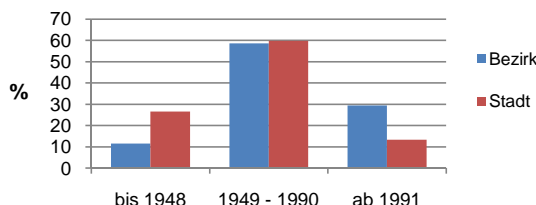
Anteil Haushalte Alleinerziehende



Wohnungen nach Baualtersgruppen	Bezirk		Stadt
	Zahl	%	%
bis 1948	64	11,6	26,6
1949 - 1990	324	58,6	59,8
ab 1991	163	29,5	13,3
ohne Angabe	2	0,4	0,3
zusammen	553	100	100

Stand: 2009

Baualtersgruppen

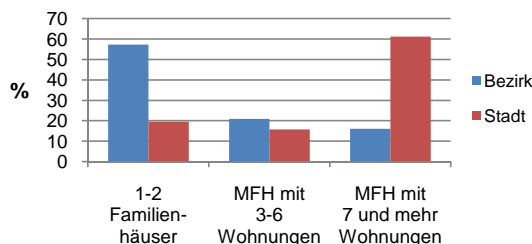


Wohnungen in	Bezirk		Stadt
	Zahl	%	%
Einfamilienhäusern	235	42,5	13,8
Zweifamilienhäusern	82	14,8	5,7
MFH mit 3-6 Whg. ²⁾	116	21,0	15,8
MFH ab 7 Whg. ²⁾	89	16,1	61,3
sonst. Unterkünften	31	5,6	3,5
zusammen	553	100	100

2) MFH= Mehrfamilienhäuser

Stand: 2009

Wohnungsarten

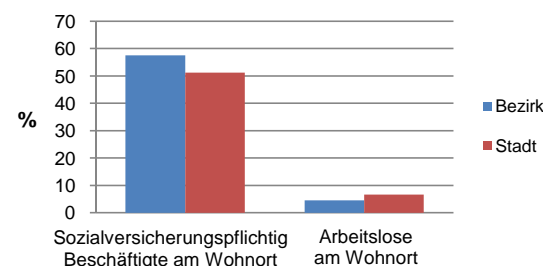


Erwerbsbeteiligung	Bezirk		Stadt
	Zahl	% ³⁾	in % ³⁾
Sozialversicherungspflichtig Beschäftigte am Wohnort	441	57,5	51,2
Arbeitslose am Wohnort	35	4,6	6,6

3) %-Anteil an der erwerbsfähigen Bevölkerung

Stand: 2009

Erwerbsbeteiligung



Kraftfahrzeuge	Bezirk		Stadt
	Zahl	%	%
Anzahl der Pkw/Kombi	1 453		226 646
Pkw je 1000 Einwohner	1 353		457
Pkw mit Dieselmotor, Anteil in %	53,9		27,9

Stand: 2009

Anteil Pkw mit Dieselmotoren

