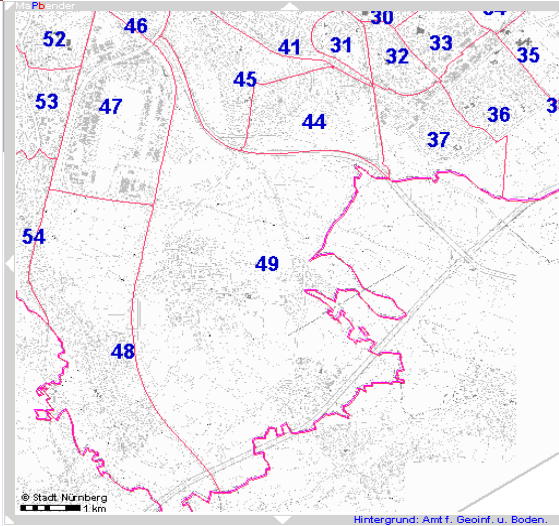
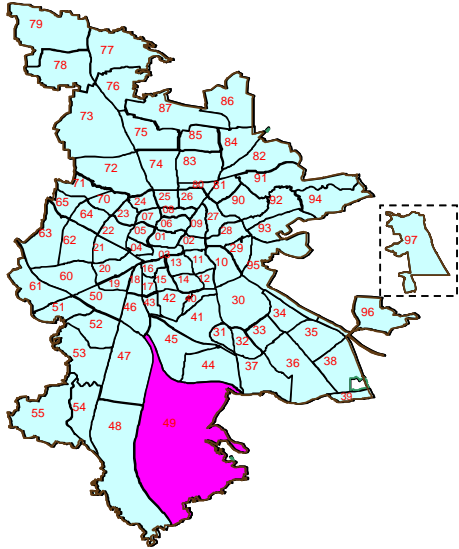


Bezirksdatenblatt

Statistischer Bezirk: 49 Kornburg, Worzeldorf



Kartenquelle: Stadtplandienst

Fläche in ha Bevölkerung ¹⁾ Einwohner je ha	Bezirk	1 942,61	Gesamtstadt	18 654,78
		12 710		495 977
		6,5		26,6



1) Einwohner mit Hauptwohnung in Nürnberg (Melderegister 31.12.2009)

Einwohner nach Geschlecht	Bezirk		Stadt
	Zahl	%	%
männlich	6 132	48,2	48,0
weiblich	6 578	51,8	52,0
zusammen	12 710	100,0	100,0

Stand: 2009

Geschlecht

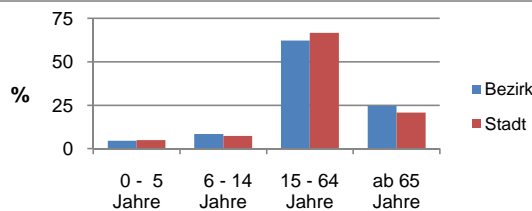


■ männlich
■ weiblich

Einwohner nach Altersgruppen	Bezirk		Stadt
	Zahl	%	%
0 - 5 Jahre	577	4,5	5,0
6 - 14 Jahre	1 065	8,4	7,3
15 - 64 Jahre	7 920	62,3	66,8
ab 65 Jahre	3 148	24,8	20,9

Stand: 2009

Altersgruppe



Einwohner nach Nationalität	Bezirk		Stadt
	Zahl	%	%
Deutsche	12 262	96,5	82,8
Ausländer	448	3,5	17,2
darunter aus EU	241	1,9	5,8
darunter aus Türkei	59	0,5	4,0

Stand: 2009

Nationalität



■ Deutsche
■ Ausländer

Einwohner nach Familienstand	Bezirk		Stadt
	Zahl	%	%
ledig	4 103	32,3	41,0
verheiratet	6 962	54,8	42,9
verwitwet	923	7,3	7,5
geschieden	722	5,7	8,6

Stand: 2009

Familienstand

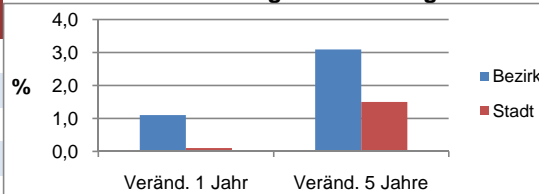


■ ledig
■ verheiratet
■ verwitwet
■ geschieden

Bevölkerungs- veränderung	Bezirk	Stadt
	Einwohner 2008	12 573
Einwohner 2004	12 322	488 756
Veränd. 1 Jahr in %	1,1	0,1
Veränd. 5 J. in %	3,1	1,5

Stand: 2009

Bevölkerungsveränderung



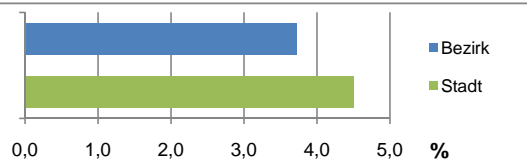
Bezirksdatenblatt

Statistischer Bezirk: 49 Kornburg, Worzeldorf

Haushalte	Bezirk		Stadt
	Zahl	%	%
Alleinerziehende	211	3,7	4,5
Sonstige Haushalte	5 464	96,3	95,5
zusammen	5 675	100	100

Stand: 2009

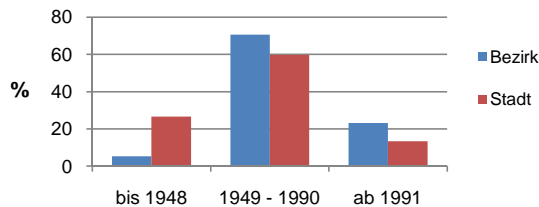
Anteil Haushalte Alleinerziehende



Wohnungen nach Baualtersgruppen	Bezirk		Stadt
	Zahl	%	%
bis 1948	323	5,3	26,6
1949 - 1990	4 272	70,7	59,8
ab 1991	1 401	23,2	13,3
ohne Angabe	48	0,8	0,3
zusammen	6 044	100	100

Stand: 2009

Baualtersgruppen

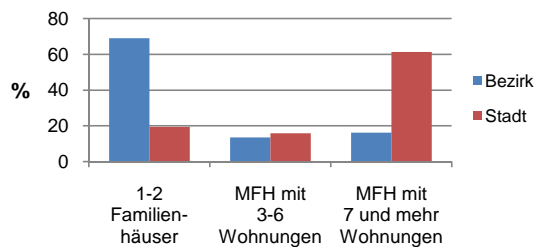


Wohnungen in	Bezirk		Stadt
	Zahl	%	%
Einfamilienhäusern	3303	54,6	13,8
Zweifamilienhäusern	870	14,4	5,7
MFH mit 3-6 Whg. ²⁾	815	13,5	15,8
MFH ab 7 Whg. ²⁾	977	16,2	61,3
sonst. Unterkünften	79	1,3	3,5
zusammen	6 044	100	100

2) MFH= Mehrfamilienhäuser

Stand: 2009

Wohnungsarten

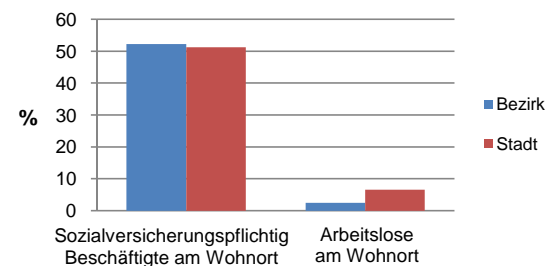


Erwerbsbeteiligung	Bezirk		Stadt
	Zahl	% ³⁾	in % ³⁾
Sozialversicherungspflichtig Beschäftigte am Wohnort	4 139	52,3	51,2
Arbeitslose am Wohnort	197	2,5	6,6

3) %-Anteil an der erwerbsfähigen Bevölkerung

Stand: 2009

Erwerbsbeteiligung



Kraftfahrzeuge	Bezirk		Stadt
	Zahl	%	%
Anzahl der Pkw/Kombi	7 477		226 646
Pkw je 1000 Einwohner	588		457
Pkw mit Dieselmotor, Anteil in %	23,4		27,9

Stand: 2009

Anteil Pkw mit Dieselmotoren

