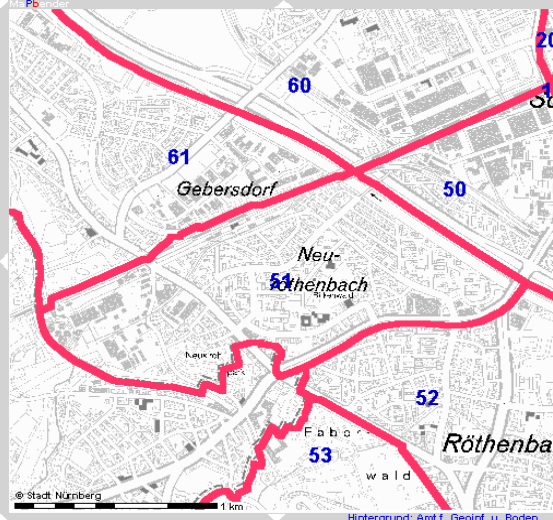
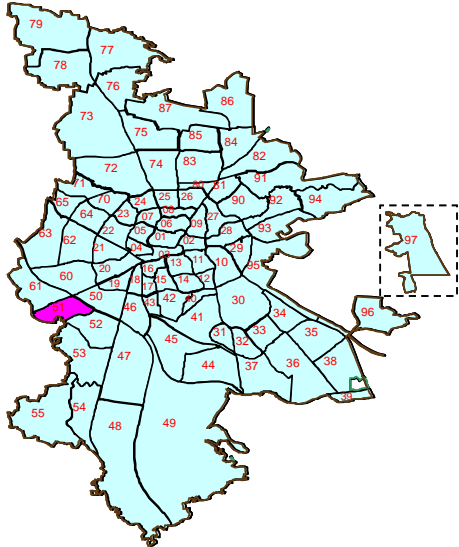


# Bezirksdatenblatt

Statistischer Bezirk: 51 Röthenbach West



Kartenquelle: Stadtplandienst

Fläche in ha Bevölkerung <sup>1)</sup> Einwohner je ha	Bezirk	152,13	Gesamtstadt	18 654,78
		8 604		495 977
		56,6		26,6

1) Einwohner mit Hauptwohnung in Nürnberg (Melderegister 31.12.2009)

Einwohner nach Geschlecht	Bezirk		Stadt	
	Zahl	%	Zahl	%
männlich	3 956	46,0	480 000	48,0
weiblich	4 648	54,0	495 977	52,0
<b>zusammen</b>	<b>8 604</b>	<b>100,0</b>	<b>975 977</b>	<b>100,0</b>

Stand: 2009

## Geschlecht

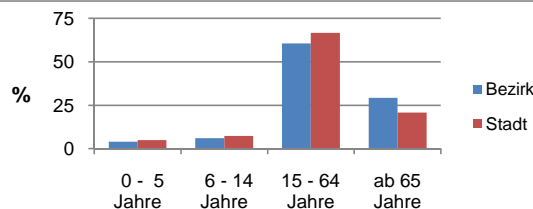


■ männlich  
■ weiblich

Einwohner nach Altersgruppen	Bezirk		Stadt	
	Zahl	%	Zahl	%
0 - 5 Jahre	348	4,0	50 000	5,0
6 - 14 Jahre	527	6,1	73 000	7,3
15 - 64 Jahre	5 215	60,6	668 000	66,8
ab 65 Jahre	2 514	29,2	204 977	20,9

Stand: 2009

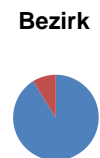
## Altersgruppe



Einwohner nach Nationalität	Bezirk		Stadt	
	Zahl	%	Zahl	%
Deutsche	7 839	91,1	828 000	82,8
Ausländer	765	8,9	172 000	17,2
darunter aus EU	339	3,9	58 000	5,8
darunter aus Türkei	139	1,6	40 000	4,0

Stand: 2009

## Nationalität



■ Deutsche  
■ Ausländer

Einwohner nach Familienstand	Bezirk		Stadt	
	Zahl	%	Zahl	%
ledig	2 649	30,8	410 000	41,0
verheiratet	4 355	50,6	429 000	42,9
verwitwet	900	10,5	75 000	7,5
geschieden	700	8,1	86 977	8,6

Stand: 2009

## Familienstand

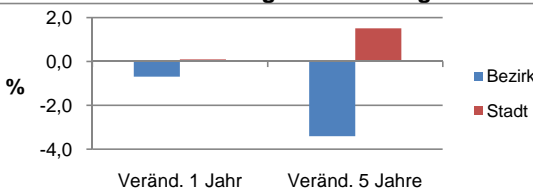


■ ledig  
■ verheiratet  
■ verwitwet  
■ geschieden

Bevölkerungs- veränderung	Bezirk		Stadt	
	Zahl	%	Zahl	%
Einwohner 2008	8 668		495 459	
Einwohner 2004	8 904		488 756	
Veränd. 1 Jahr in %	-0,7		0,1	
Veränd. 5 J. in %	-3,4		1,5	

Stand: 2009

## Bevölkerungsveränderung



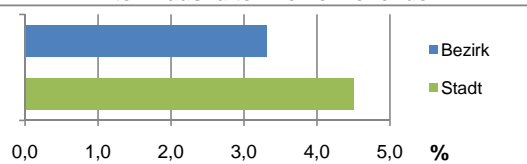
# Bezirksdatenblatt

Statistischer Bezirk: **51 Röthenbach West**

Haushalte	Bezirk		Stadt
	Zahl	%	%
Alleinerziehende	<b>143</b>	3,3	4,5
Sonstige Haushalte	<b>4 169</b>	96,7	95,5
<b>zusammen</b>	<b>4 312</b>	<b>100</b>	<b>100</b>

Stand: 2009

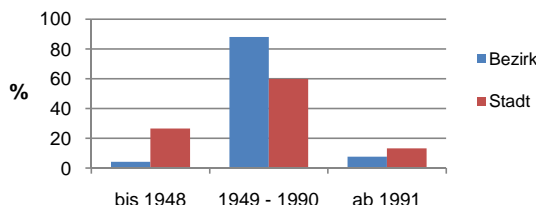
Anteil Haushalte Alleinerziehende



Wohnungen nach Baualtersgruppen	Bezirk		Stadt
	Zahl	%	%
bis 1948	<b>205</b>	4,4	26,6
1949 - 1990	<b>4 141</b>	87,9	59,8
ab 1991	<b>363</b>	7,7	13,3
ohne Angabe	<b>0</b>	0,0	0,3
<b>zusammen</b>	<b>4 709</b>	<b>100</b>	<b>100</b>

Stand: 2009

Baualtersgruppen

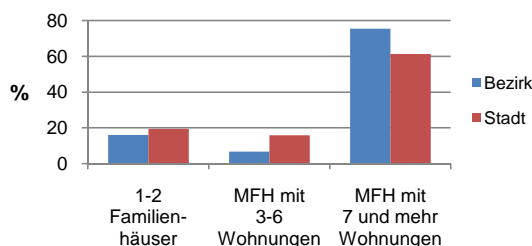


Wohnungen in	Bezirk		Stadt
	Zahl	%	%
Einfamilienhäusern	<b>557</b>	11,8	13,8
Zweifamilienhäusern	<b>202</b>	4,3	5,7
MFH mit 3-6 Whg. <sup>2)</sup>	<b>319</b>	6,8	15,8
MFH ab 7 Whg. <sup>2)</sup>	<b>3551</b>	75,4	61,3
sonst. Unterkünften	<b>80</b>	1,7	3,5
<b>zusammen</b>	<b>4 709</b>	<b>100</b>	<b>100</b>

2) MFH= Mehrfamilienhäuser

Stand: 2009

Wohnungsarten

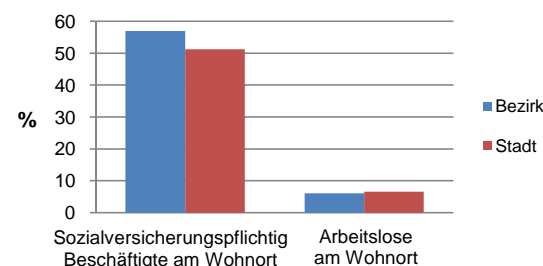


Erwerbsbeteiligung	Bezirk		Stadt
	Zahl	% <sup>3)</sup>	in % <sup>3)</sup>
Sozialversicherungspflichtig Beschäftigte am Wohnort	<b>2 971</b>	57,0	51,2
Arbeitslose am Wohnort	<b>317</b>	6,1	6,6

3) %-Anteil an der erwerbsfähigen Bevölkerung

Stand: 2009

Erwerbsbeteiligung



Kraftfahrzeuge	Bezirk		Stadt
	Zahl	je 1000 Einwohner	je 1000 Einwohner
Anzahl der Pkw/Kombi	<b>3 801</b>		226 646
Pkw je 1000 Einwohner	<b>442</b>		457
Pkw mit Dieselmotor, Anteil in %	<b>20,9</b>		27,9

Stand: 2009

Anteil Pkw mit Dieselmotoren

