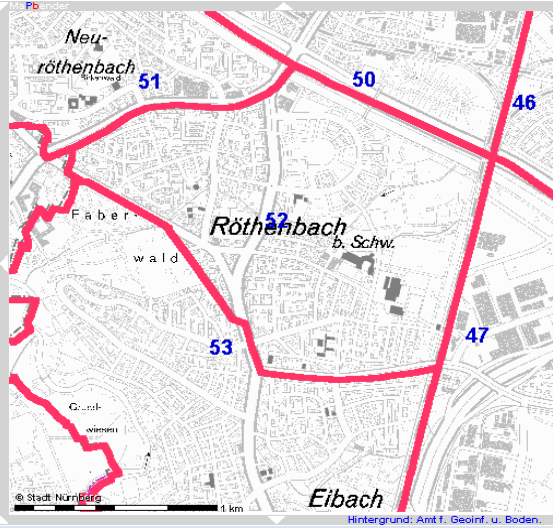
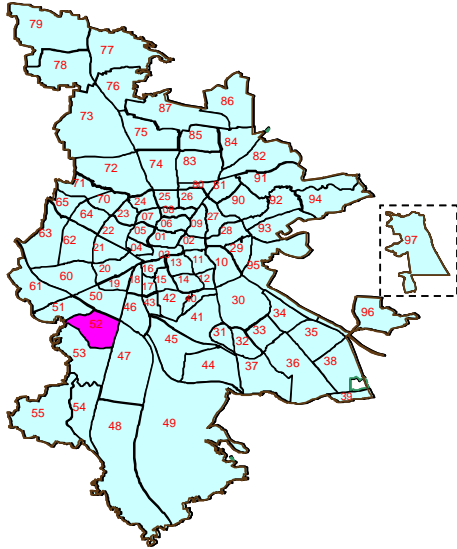


Bezirksdatenblatt

Statistischer Bezirk: **52 Röthenbach Ost**



Kartenquelle: Stadtplandienst

Fläche in ha Bevölkerung ¹⁾ Einwohner je ha	Bezirk	212,16	Gesamtstadt	18 654,78
		10 866		495 977
		51,2		26,6

1) Einwohner mit Hauptwohnung in Nürnberg (Melderegister 31.12.2009)

Einwohner nach Geschlecht	Bezirk		Stadt	
	Zahl	%	Zahl	%
männlich	5 045	46,4	48,0	
weiblich	5 821	53,6	52,0	
zusammen	10 866	100,0	100,0	

Stand: 2009

Geschlecht

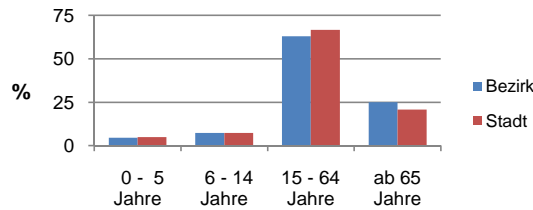


■ männlich
■ weiblich

Einwohner nach Altersgruppen	Bezirk		Stadt	
	Zahl	%	Zahl	%
0 - 5 Jahre	506	4,7	5,0	
6 - 14 Jahre	801	7,4	7,3	
15 - 64 Jahre	6 838	62,9	66,8	
ab 65 Jahre	2 721	25,0	20,9	

Stand: 2009

Altersgruppe



Einwohner nach Nationalität	Bezirk		Stadt	
	Zahl	%	Zahl	%
Deutsche	9 886	91,0	82,8	
Ausländer	980	9,0	17,2	
darunter aus EU	406	3,7	5,8	
darunter aus Türkei	175	1,6	4,0	

Stand: 2009

Nationalität



■ Deutsche
■ Ausländer

Einwohner nach Familienstand	Bezirk		Stadt	
	Zahl	%	Zahl	%
ledig	3 704	34,1	41,0	
verheiratet	5 437	50,0	42,9	
verwitwet	970	8,9	7,5	
geschieden	755	6,9	8,6	

Stand: 2009

Familienstand

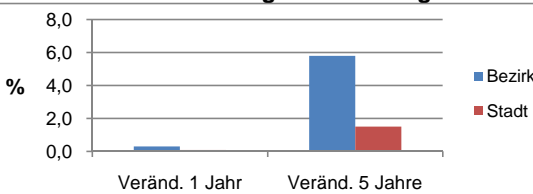


■ ledig
■ verheiratet
■ verwitwet
■ geschieden

Bevölkerungs- veränderung	Bezirk		Stadt	
	Zahl	%	Zahl	%
Einwohner 2008	10 837		495 459	
Einwohner 2004	10 266		488 756	
Veränd. 1 Jahr in %	0,3		0,1	
Veränd. 5 J. in %	5,8		1,5	

Stand: 2009

Bevölkerungsveränderung



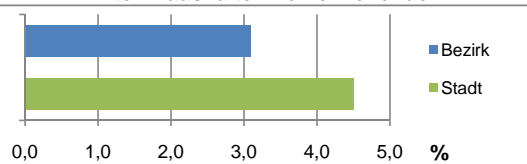
Bezirksdatenblatt

Statistischer Bezirk: 52 Röthenbach Ost

Haushalte	Bezirk		Stadt
	Zahl	%	%
Alleinerziehende	163	3,1	4,5
Sonstige Haushalte	5 099	96,9	95,5
zusammen	5 262	100	100

Stand: 2009

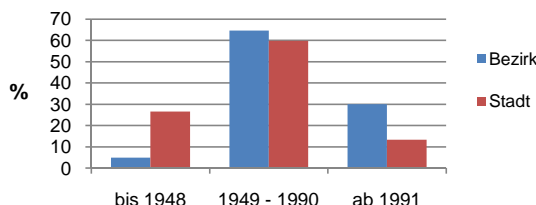
Anteil Haushalte Alleinerziehende



Wohnungen nach Baualtersgruppen	Bezirk		Stadt
	Zahl	%	%
bis 1948	300	4,9	26,6
1949 - 1990	3 914	64,6	59,8
ab 1991	1 817	30,0	13,3
ohne Angabe	32	0,5	0,3
zusammen	6 063	100	100

Stand: 2009

Baualtersgruppen

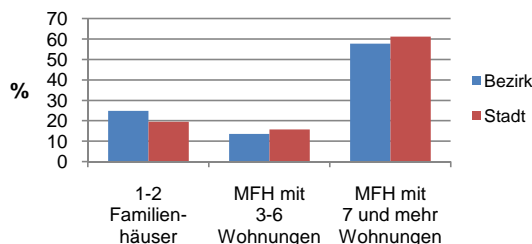


Wohnungen in	Bezirk		Stadt
	Zahl	%	%
Einfamilienhäusern	1153	19,0	13,8
Zweifamilienhäusern	354	5,8	5,7
MFH mit 3-6 Whg. ²⁾	819	13,5	15,8
MFH ab 7 Whg. ²⁾	3505	57,8	61,3
sonst. Unterkünften	232	3,8	3,5
zusammen	6 063	100	100

2) MFH= Mehrfamilienhäuser

Stand: 2009

Wohnungsarten

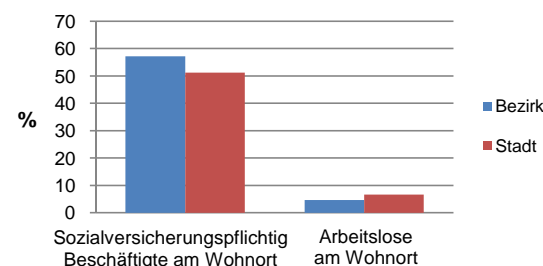


Erwerbsbeteiligung	Bezirk		Stadt
	Zahl	% ³⁾	in % ³⁾
Sozialversicherungspflichtig Beschäftigte am Wohnort	3 912	57,2	51,2
Arbeitslose am Wohnort	314	4,6	6,6

3) %-Anteil an der erwerbsfähigen Bevölkerung

Stand: 2009

Erwerbsbeteiligung



Kraftfahrzeuge	Bezirk		Stadt
	Zahl	je 1000 Einwohner	je 1000 Einwohner
Anzahl der Pkw/Kombi	4 964		226 646
Pkw je 1000 Einwohner	457		457
Pkw mit Dieselmotor, Anteil in %	23,0		27,9

Stand: 2009

Anteil Pkw mit Dieselmotoren

