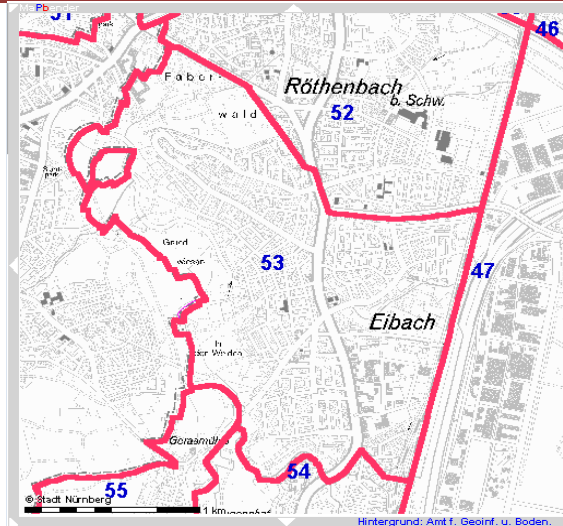
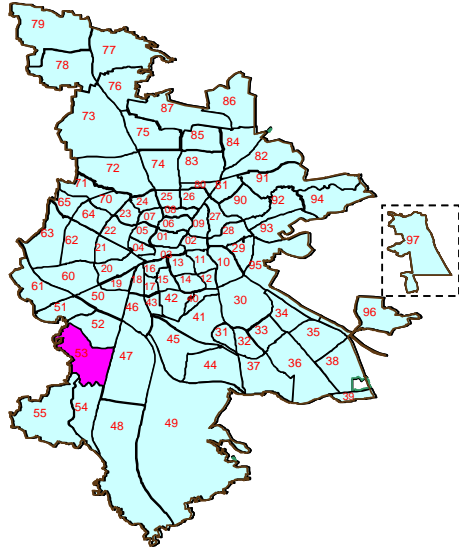


Bezirksdatenblatt

Statistischer Bezirk: **53 Eibach**



Kartenquelle: Stadtplandienst

Fläche in ha	Bezirk	319,91	Gesamtstadt	18 654,78
	Bevölkerung ¹⁾	8 487		495 977
Einwohner je ha		26,5		26,6

1) Einwohner mit Hauptwohnung in Nürnberg (Melderegister 31.12.2009)

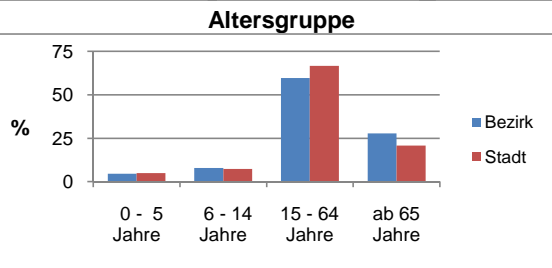
Einwohner nach Geschlecht	Bezirk		Stadt
	Zahl	%	%
männlich	4 026	47,4	48,0
weiblich	4 461	52,6	52,0
zusammen	8 487	100,0	100,0

Stand: 2009



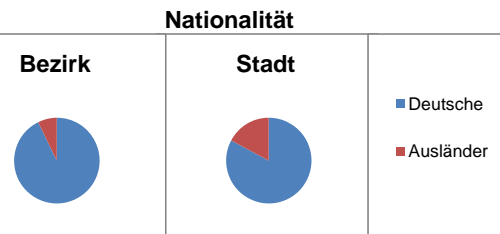
Einwohner nach Altersgruppen	Bezirk		Stadt
	Zahl	%	%
0 - 5 Jahre	384	4,5	5,0
6 - 14 Jahre	677	8,0	7,3
15 - 64 Jahre	5 069	59,7	66,8
ab 65 Jahre	2 357	27,8	20,9

Stand: 2009



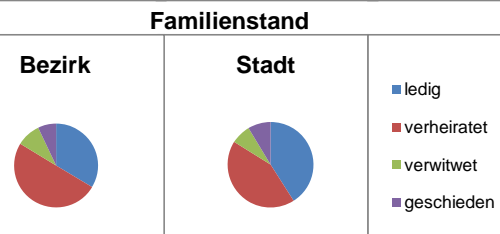
Einwohner nach Nationalität	Bezirk		Stadt
	Zahl	%	%
Deutsche	7 876	92,8	82,8
Ausländer	611	7,2	17,2
darunter aus EU	317	3,7	5,8
darunter aus Türkei	138	1,6	4,0

Stand: 2009



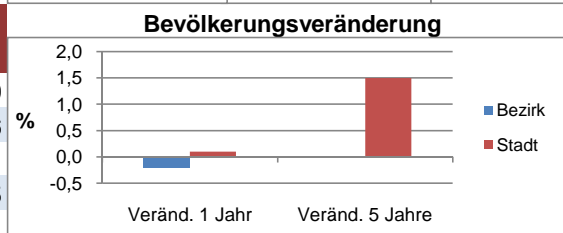
Einwohner nach Familienstand	Bezirk		Stadt
	Zahl	%	%
ledig	2 853	33,6	41,0
verheiratet	4 248	50,1	42,9
verwitwet	785	9,2	7,5
geschieden	601	7,1	8,6

Stand: 2009



Bevölkerungsveränderung	Bezirk	Stadt
	Einwohner 2008	8 502
Einwohner 2004	8 483	488 756
Veränd. 1 Jahr in %	-0,2	0,1
Veränd. 5 J. in %	0,0	1,5

Stand: 2009



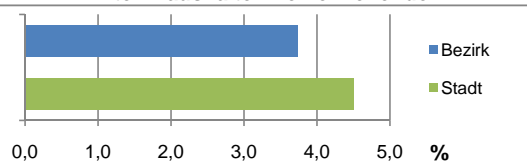
Bezirksdatenblatt

Statistischer Bezirk: **53 Eibach**

Haushalte	Bezirk		Stadt
	Zahl	%	%
Alleinerziehende	153	3,7	4,5
Sonstige Haushalte	3 940	96,3	95,5
zusammen	4 093	100	100

Stand: 2009

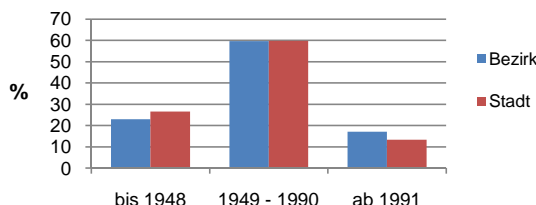
Anteil Haushalte Alleinerziehende



Wohnungen nach Baualtersgruppen	Bezirk		Stadt
	Zahl	%	%
bis 1948	1 088	22,9	26,6
1949 - 1990	2 834	59,7	59,8
ab 1991	811	17,1	13,3
ohne Angabe	17	0,4	0,3
zusammen	4 750	100	100

Stand: 2009

Baualtersgruppen

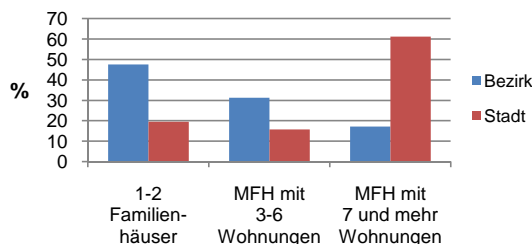


Wohnungen in	Bezirk		Stadt
	Zahl	%	%
Einfamilienhäusern	1466	30,9	13,8
Zweifamilienhäusern	796	16,8	5,7
MFH mit 3-6 Whg. ²⁾	1483	31,2	15,8
MFH ab 7 Whg. ²⁾	817	17,2	61,3
sonst. Unterkünften	188	4,0	3,5
zusammen	4 750	100	100

2) MFH= Mehrfamilienhäuser

Stand: 2009

Wohnungsarten

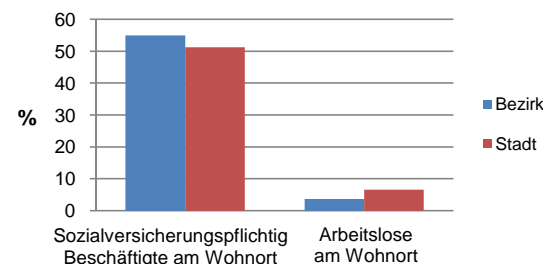


Erwerbsbeteiligung	Bezirk		Stadt
	Zahl	% ³⁾	in % ³⁾
Sozialversicherungspflichtig Beschäftigte am Wohnort	2 785	54,9	51,2
Arbeitslose am Wohnort	188	3,7	6,6

3) %-Anteil an der erwerbsfähigen Bevölkerung

Stand: 2009

Erwerbsbeteiligung



Kraftfahrzeuge	Bezirk		Stadt
	Zahl	%	%
Anzahl der Pkw/Kombi	4 518		226 646
Pkw je 1000 Einwohner	532		457
Pkw mit Dieselmotor, Anteil in %	23,9		27,9

Stand: 2009

Anteil Pkw mit Dieselmotoren

