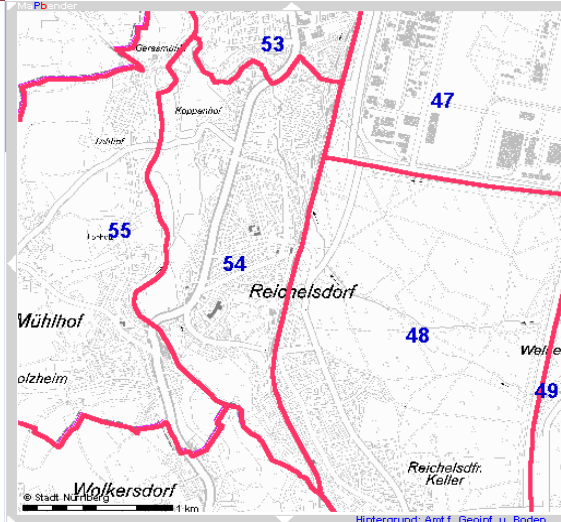
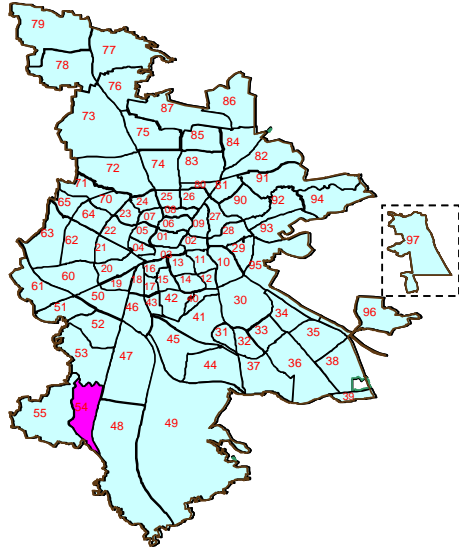


Bezirksdatenblatt

Statistischer Bezirk: **54 Reichelsdorf**



Kartenquelle: Stadtplandienst

Fläche in ha Bevölkerung ¹⁾ Einwohner je ha	Bezirk	239,50	Gesamtstadt	18 654,78
		7 140		495 977
		29,8		26,6



1) Einwohner mit Hauptwohnung in Nürnberg (Melderegister 31.12.2009)

Einwohner nach Geschlecht	Bezirk		Stadt	
	Zahl	%	Zahl	%
männlich	3 304	46,3	48,0	
weiblich	3 836	53,7	52,0	
zusammen	7 140	100,0	100,0	

Stand: 2009

Geschlecht

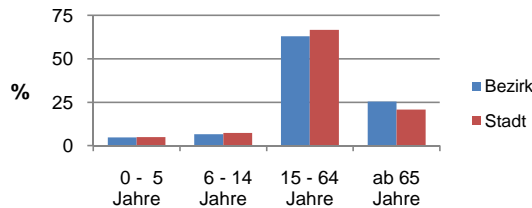


■ männlich
■ weiblich

Einwohner nach Altersgruppen	Bezirk		Stadt	
	Zahl	%	Zahl	%
0 - 5 Jahre	345	4,8	5,0	
6 - 14 Jahre	478	6,7	7,3	
15 - 64 Jahre	4 498	63,0	66,8	
ab 65 Jahre	1 819	25,5	20,9	

Stand: 2009

Altersgruppe



Einwohner nach Nationalität	Bezirk		Stadt	
	Zahl	%	Zahl	%
Deutsche	6 601	92,5	82,8	
Ausländer	539	7,5	17,2	
darunter aus EU	256	3,6	5,8	
darunter aus Türkei	104	1,5	4,0	

Stand: 2009

Nationalität



■ Deutsche
■ Ausländer

Einwohner nach Familienstand	Bezirk		Stadt	
	Zahl	%	Zahl	%
ledig	2 499	35,0	41,0	
verheiratet	3 326	46,6	42,9	
verwitwet	634	8,9	7,5	
geschieden	681	9,5	8,6	

Stand: 2009

Familienstand

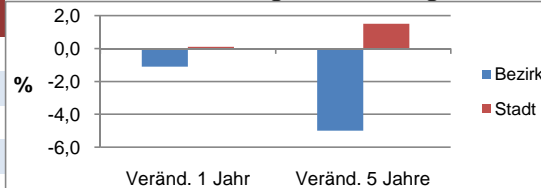


■ ledig
■ verheiratet
■ verwitwet
■ geschieden

Bevölkerungs- veränderung	Bezirk		Stadt	
	Zahl	%	Zahl	%
Einwohner 2008	7 221		495 459	
Einwohner 2004	7 514		488 756	
Veränd. 1 Jahr in %	-1,1		0,1	
Veränd. 5 J. in %	-5,0		1,5	

Stand: 2009

Bevölkerungsveränderung



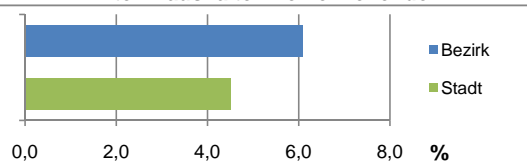
Bezirksdatenblatt

Statistischer Bezirk: 54 Reichelsdorf

Haushalte	Bezirk		Stadt
	Zahl	%	%
Alleinerziehende	221	6,1	4,5
Sonstige Haushalte	3 415	93,9	95,5
zusammen	3 636	100	100

Stand: 2009

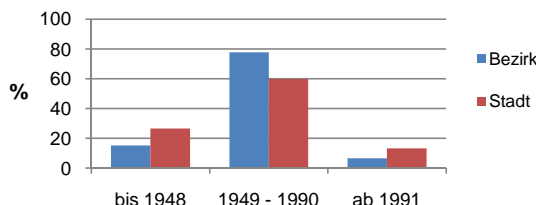
Anteil Haushalte Alleinerziehende



Wohnungen nach Baualtersgruppen	Bezirk		Stadt
	Zahl	%	%
bis 1948	592	15,1	26,6
1949 - 1990	3 042	77,7	59,8
ab 1991	261	6,7	13,3
ohne Angabe	18	0,5	0,3
zusammen	3 913	100	100

Stand: 2009

Baualtersgruppen

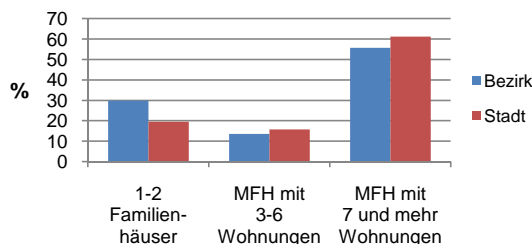


Wohnungen in	Bezirk		Stadt
	Zahl	%	%
Einfamilienhäusern	720	18,4	13,8
Zweifamilienhäusern	448	11,4	5,7
MFH mit 3-6 Whg. ²⁾	534	13,6	15,8
MFH ab 7 Whg. ²⁾	2181	55,7	61,3
sonst. Unterkünften	30	0,8	3,5
zusammen	3 913	100	100

2) MFH= Mehrfamilienhäuser

Stand: 2009

Wohnungsarten

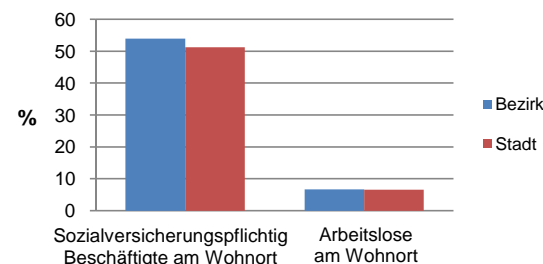


Erwerbsbeteiligung	Bezirk		Stadt
	Zahl	% ³⁾	in % ³⁾
Sozialversicherungspflichtig Beschäftigte am Wohnort	2 424	53,9	51,2
Arbeitslose am Wohnort	299	6,6	6,6

3) %-Anteil an der erwerbsfähigen Bevölkerung

Stand: 2009

Erwerbsbeteiligung



Kraftfahrzeuge	Bezirk		Stadt
	Zahl	je 1000 Einwohner	je 1000 Einwohner
Anzahl der Pkw/Kombi	3 218		226 646
Pkw je 1000 Einwohner	451		457
Pkw mit Dieselmotor, Anteil in %	20,1		27,9

Stand: 2009

Anteil Pkw mit Dieselmotoren

