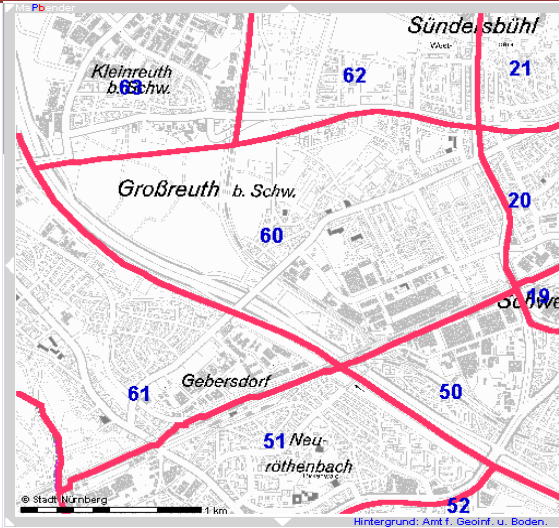
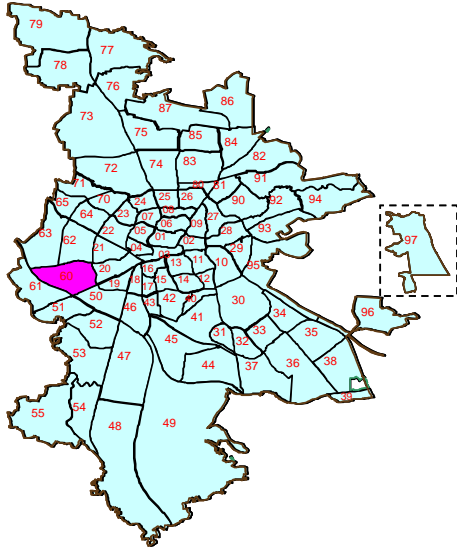


Bezirksdatenblatt

Statistischer Bezirk: 60 Großreuth bei Schweinau



Kartenquelle: Stadtplandienst

Fläche in ha Bevölkerung ¹⁾ Einwohner je ha	Bezirk	252,16	Gesamtstadt	18 654,78
		5 600		495 977
		22,2		26,6

1) Einwohner mit Hauptwohnung in Nürnberg (Melderegister 31.12.2009)

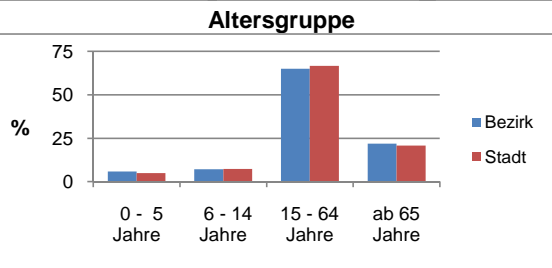
Einwohner nach Geschlecht	Bezirk		Stadt
	Zahl	%	%
männlich	2 680	47,9	48,0
weiblich	2 920	52,1	52,0
zusammen	5 600	100,0	100,0

Stand: 2009



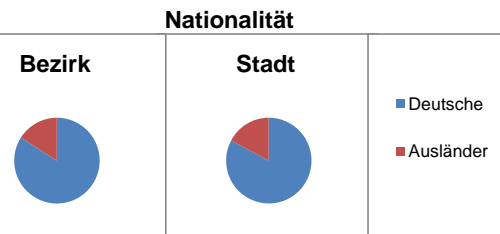
Einwohner nach Altersgruppen	Bezirk		Stadt
	Zahl	%	%
0 - 5 Jahre	327	5,8	5,0
6 - 14 Jahre	400	7,1	7,3
15 - 64 Jahre	3 646	65,1	66,8
ab 65 Jahre	1 227	21,9	20,9

Stand: 2009



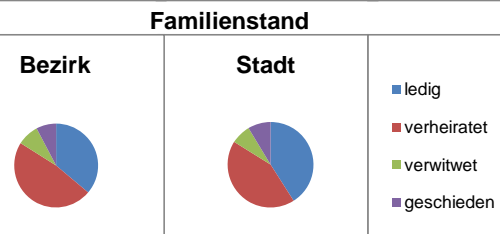
Einwohner nach Nationalität	Bezirk		Stadt
	Zahl	%	%
Deutsche	4 702	84,0	82,8
Ausländer	898	16,0	17,2
darunter aus EU	366	6,5	5,8
darunter aus Türkei	233	4,2	4,0

Stand: 2009



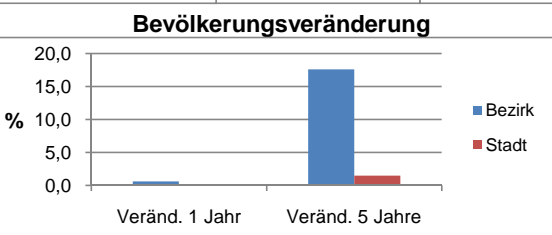
Einwohner nach Familienstand	Bezirk		Stadt
	Zahl	%	%
ledig	2 022	36,1	41,0
verheiratet	2 681	47,9	42,9
verwitwet	466	8,3	7,5
geschieden	431	7,7	8,6

Stand: 2009



Bevölkerungs- veränderung	Bezirk	Stadt
	Einwohner 2008	5 566
Einwohner 2004	4 760	488 756
Veränd. 1 Jahr in %	0,6	0,1
Veränd. 5 J. in %	17,6	1,5

Stand: 2009



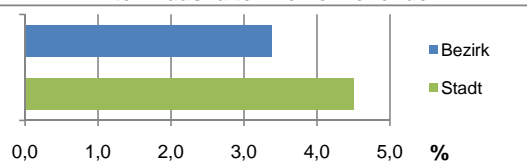
Bezirksdatenblatt

Statistischer Bezirk: **60 Großreuth bei Schweinau**

Haushalte	Bezirk		Stadt
	Zahl	%	%
Alleinerziehende	89	3,4	4,5
Sonstige Haushalte	2 542	96,6	95,5
zusammen	2 631	100	100

Stand: 2009

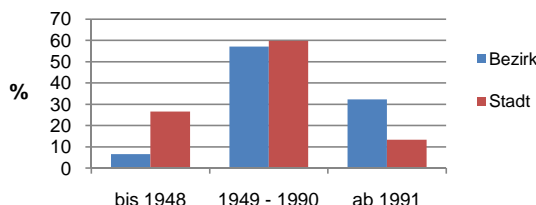
Anteil Haushalte Alleinerziehende



Wohnungen nach Baualtersgruppen	Bezirk		Stadt
	Zahl	%	%
bis 1948	175	6,5	26,6
1949 - 1990	1 533	57,1	59,8
ab 1991	867	32,3	13,3
ohne Angabe	111	4,1	0,3
zusammen	2 686	100	100

Stand: 2009

Baualtersgruppen

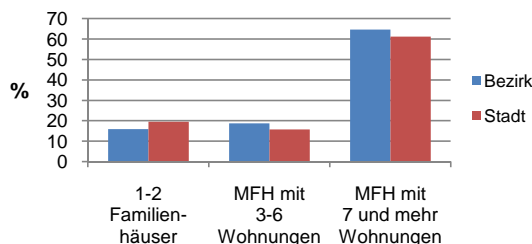


Wohnungen in	Bezirk		Stadt
	Zahl	%	%
Einfamilienhäusern	362	13,5	13,8
Zweifamilienhäusern	64	2,4	5,7
MFH mit 3-6 Whg. ²⁾	504	18,8	15,8
MFH ab 7 Whg. ²⁾	1737	64,7	61,3
sonst. Unterkünften	19	0,7	3,5
zusammen	2 686	100	100

2) MFH= Mehrfamilienhäuser

Stand: 2009

Wohnungsarten

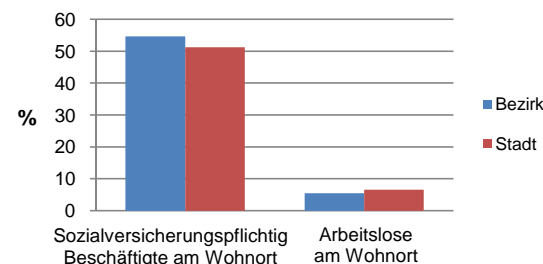


Erwerbsbeteiligung	Bezirk		Stadt
	Zahl	% ³⁾	in % ³⁾
Sozialversicherungspflichtig Beschäftigte am Wohnort	1 992	54,6	51,2
Arbeitslose am Wohnort	200	5,5	6,6

3) %-Anteil an der erwerbsfähigen Bevölkerung

Stand: 2009

Erwerbsbeteiligung



Kraftfahrzeuge	Bezirk		Stadt
	Zahl	je 1000 Einwohner	je 1000 Einwohner
Anzahl der Pkw/Kombi	2 619		226 646
Pkw je 1000 Einwohner	468		457
Pkw mit Dieselmotor, Anteil in %	27,0		27,9

Stand: 2009

Anteil Pkw mit Dieselmotoren

