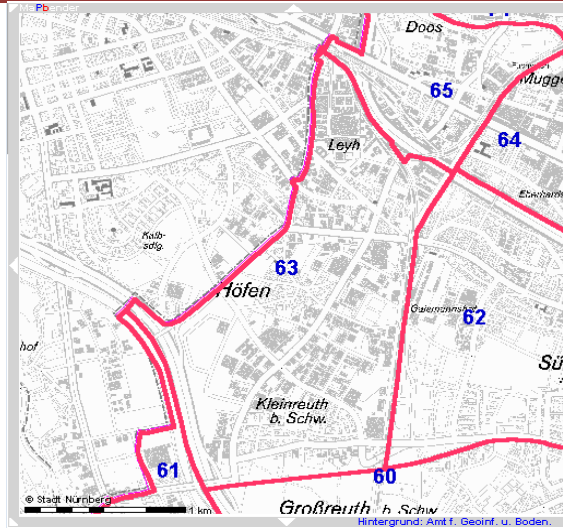
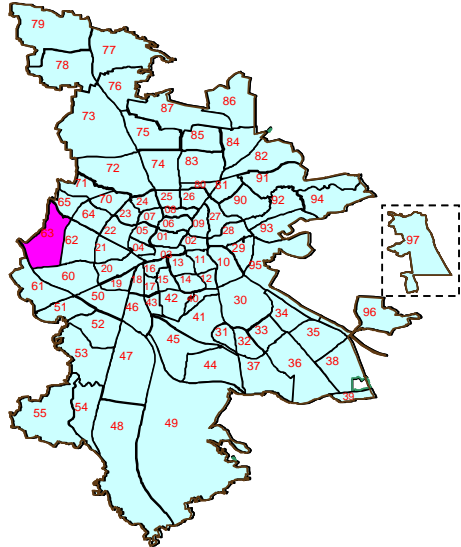


Bezirksdatenblatt

Statistischer Bezirk: **63 Höfen**



Kartenquelle: Stadtplandienst

Fläche in ha Bevölkerung ¹⁾ Einwohner je ha	Bezirk	276,14	Gesamtstadt	18 654,78
		3 059		495 977
		11,1		26,6



1) Einwohner mit Hauptwohnung in Nürnberg (Melderegister 31.12.2009)

Einwohner nach Geschlecht	Bezirk		Stadt	
	Zahl	%	Zahl	%
männlich	1 546	50,5	48,0	
weiblich	1 513	49,5	52,0	
zusammen	3 059	100,0	100,0	

Stand: 2009

Geschlecht

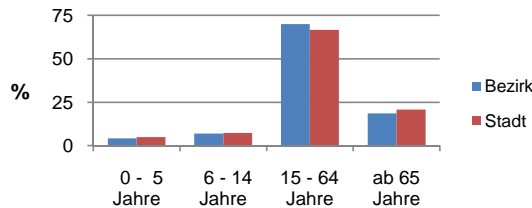


■ männlich
■ weiblich

Einwohner nach Altersgruppen	Bezirk		Stadt	
	Zahl	%	Zahl	%
0 - 5 Jahre	132	4,3	5,0	
6 - 14 Jahre	216	7,1	7,3	
15 - 64 Jahre	2 140	70,0	66,8	
ab 65 Jahre	571	18,7	20,9	

Stand: 2009

Altersgruppe



Einwohner nach Nationalität	Bezirk		Stadt	
	Zahl	%	Zahl	%
Deutsche	2 506	81,9	82,8	
Ausländer	553	18,1	17,2	
darunter aus EU	249	8,1	5,8	
darunter aus Türkei	116	3,8	4,0	

Stand: 2009

Nationalität



■ Deutsche
■ Ausländer

Einwohner nach Familienstand	Bezirk		Stadt	
	Zahl	%	Zahl	%
ledig	1 126	36,8	41,0	
verheiratet	1 462	47,8	42,9	
verwitwet	193	6,3	7,5	
geschieden	278	9,1	8,6	

Stand: 2009

Familienstand

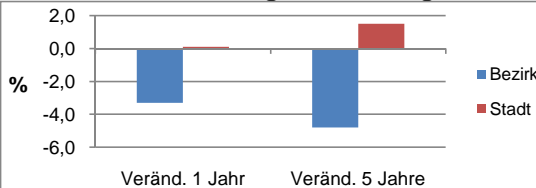


■ ledig
■ verheiratet
■ verwitwet
■ geschieden

Bevölkerungs- veränderung	Bezirk		Stadt	
	Zahl	%	Zahl	%
Einwohner 2008	3 162		495 459	
Einwohner 2004	3 213		488 756	
Veränd. 1 Jahr in %	-3,3		0,1	
Veränd. 5 J. in %	-4,8		1,5	

Stand: 2009

Bevölkerungsveränderung



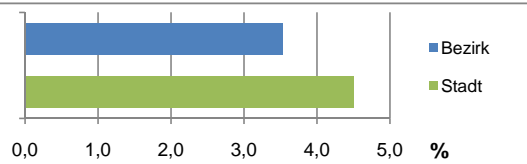
Bezirksdatenblatt

Statistischer Bezirk: **63 Höfen**

Haushalte	Bezirk		Stadt
	Zahl	%	%
Alleinerziehende	58	3,5	4,5
Sonstige Haushalte	1 587	96,5	95,5
zusammen	1 645	100	100

Stand: 2009

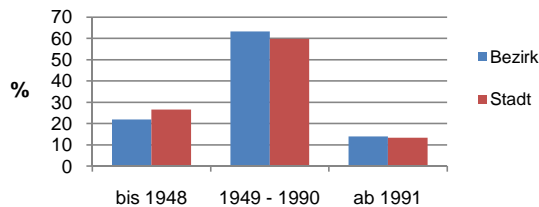
Anteil Haushalte Alleinerziehende



Wohnungen nach Baualtersgruppen	Bezirk		Stadt
	Zahl	%	%
bis 1948	359	21,9	26,6
1949 - 1990	1 036	63,2	59,8
ab 1991	228	13,9	13,3
ohne Angabe	16	1,0	0,3
zusammen	1 639	100	100

Stand: 2009

Baualtersgruppen

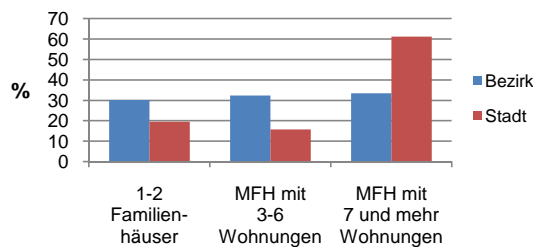


Wohnungen in	Bezirk		Stadt
	Zahl	%	%
Einfamilienhäusern	259	15,8	13,8
Zweifamilienhäusern	236	14,4	5,7
MFH mit 3-6 Whg. ²⁾	530	32,3	15,8
MFH ab 7 Whg. ²⁾	548	33,4	61,3
sonst. Unterkünften	66	4,0	3,5
zusammen	1 639	100	100

2) MFH= Mehrfamilienhäuser

Stand: 2009

Wohnungsarten

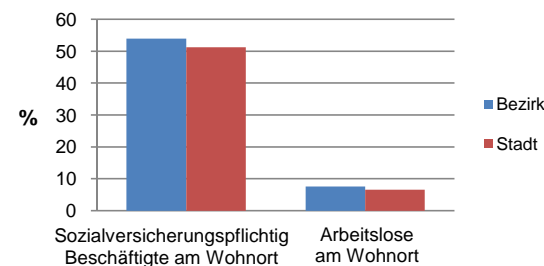


Erwerbsbeteiligung	Bezirk		Stadt
	Zahl	% ³⁾	in % ³⁾
Sozialversicherungspflichtig Beschäftigte am Wohnort	1 154	53,9	51,2
Arbeitslose am Wohnort	163	7,6	6,6

3) %-Anteil an der erwerbsfähigen Bevölkerung

Stand: 2009

Erwerbsbeteiligung



Kraftfahrzeuge	Bezirk		Stadt
	Zahl	%	%
Anzahl der Pkw/Kombi	2 497		226 646
Pkw je 1000 Einwohner	816		457
Pkw mit Dieselmotor, Anteil in %	40,1		27,9

Stand: 2009

Anteil Pkw mit Dieselmotoren

