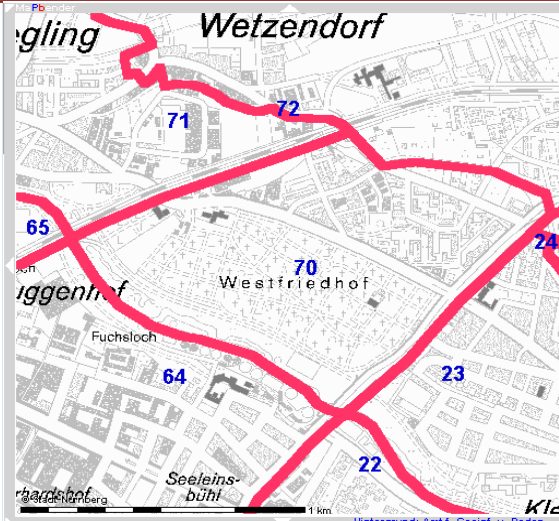
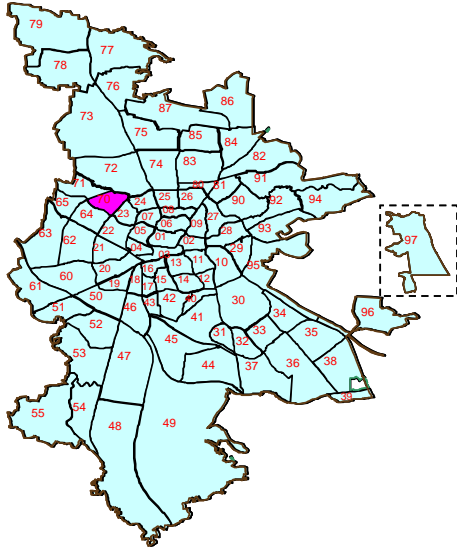


# Bezirksdatenblatt

Statistischer Bezirk: **70 Westfriedhof**



Kartenquelle: Stadtplandienst

Fläche in ha	Bezirk	<b>98,43</b>	Gesamtstadt	<b>18 654,78</b>
	Bevölkerung <sup>1)</sup>	<b>2 815</b>		495 977
Einwohner je ha		<b>28,6</b>		<b>26,6</b>

1) Einwohner mit Hauptwohnung in Nürnberg (Melderegister 31.12.2009)

Einwohner nach Geschlecht	Bezirk		Stadt	
	Zahl	%	Zahl	%
männlich	<b>1 312</b>	46,6	48,0	
weiblich	<b>1 503</b>	53,4	52,0	
<b>zusammen</b>	<b>2 815</b>	<b>100,0</b>	<b>100,0</b>	

Stand: 2009

## Geschlecht

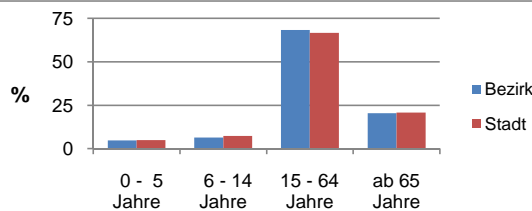


■ männlich  
■ weiblich

Einwohner nach Altersgruppen	Bezirk		Stadt	
	Zahl	%	Zahl	%
0 - 5 Jahre	<b>136</b>	4,8	5,0	
6 - 14 Jahre	<b>181</b>	6,4	7,3	
15 - 64 Jahre	<b>1 924</b>	68,3	66,8	
ab 65 Jahre	<b>574</b>	20,4	20,9	

Stand: 2009

## Altersgruppe



Einwohner nach Nationalität	Bezirk		Stadt	
	Zahl	%	Zahl	%
Deutsche	<b>2 551</b>	90,6	82,8	
Ausländer	<b>264</b>	9,4	17,2	
darunter aus EU	<b>101</b>	3,6	5,8	
darunter aus Türkei	<b>52</b>	1,8	4,0	

Stand: 2009

## Nationalität



■ Deutsche  
■ Ausländer

Einwohner nach Familienstand	Bezirk		Stadt	
	Zahl	%	Zahl	%
ledig	<b>1 086</b>	38,6	41,0	
verheiratet	<b>1 250</b>	44,4	42,9	
verwitwet	<b>207</b>	7,4	7,5	
geschieden	<b>272</b>	9,7	8,6	

Stand: 2009

## Familienstand

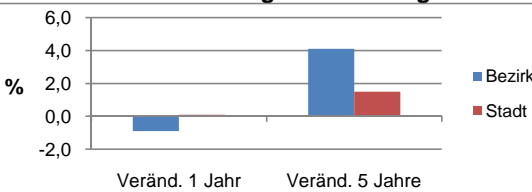


■ ledig  
■ verheiratet  
■ verwitwet  
■ geschieden

Bevölkerungsveränderung	Bezirk		Stadt	
	Zahl	%	Zahl	%
Einwohner 2008	<b>2 840</b>		495 459	
Einwohner 2004	<b>2 705</b>		488 756	
Veränd. 1 Jahr in %	<b>-0,9</b>		0,1	
Veränd. 5 J. in %	<b>4,1</b>		1,5	

Stand: 2009

## Bevölkerungsveränderung



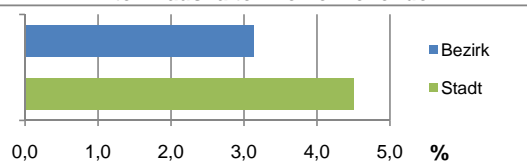
# Bezirksdatenblatt

Statistischer Bezirk: **70 Westfriedhof**

Haushalte	Bezirk		Stadt
	Zahl	%	%
Alleinerziehende	46	3,1	4,5
Sonstige Haushalte	1 425	96,9	95,5
<b>zusammen</b>	<b>1 471</b>	<b>100</b>	<b>100</b>

Stand: 2009

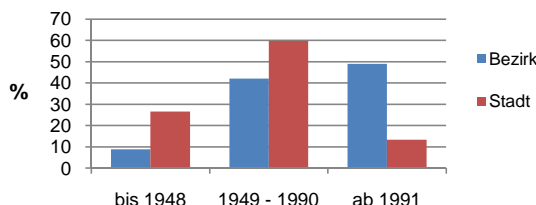
Anteil Haushalte Alleinerziehende



Wohnungen nach Baualtersgruppen	Bezirk		Stadt
	Zahl	%	%
bis 1948	143	8,9	26,6
1949 - 1990	676	42,1	59,8
ab 1991	786	49,0	13,3
ohne Angabe	0	0,0	0,3
<b>zusammen</b>	<b>1 605</b>	<b>100</b>	<b>100</b>

Stand: 2009

Baualtersgruppen

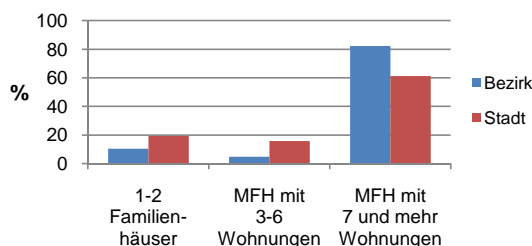


Wohnungen in	Bezirk		Stadt
	Zahl	%	%
Einfamilienhäusern	140	8,7	13,8
Zweifamilienhäusern	26	1,6	5,7
MFH mit 3-6 Whg. <sup>2)</sup>	77	4,8	15,8
MFH ab 7 Whg. <sup>2)</sup>	1322	82,4	61,3
sonst. Unterkünften	40	2,5	3,5
<b>zusammen</b>	<b>1 605</b>	<b>100</b>	<b>100</b>

2) MFH= Mehrfamilienhäuser

Stand: 2009

Wohnungsarten

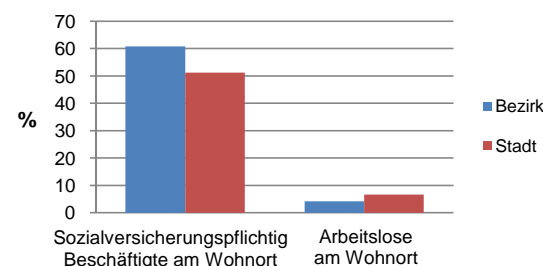


Erwerbsbeteiligung	Bezirk		Stadt
	Zahl	% <sup>3)</sup>	in % <sup>3)</sup>
Sozialversicherungspflichtig Beschäftigte am Wohnort	1 170	60,8	51,2
Arbeitslose am Wohnort	81	4,2	6,6

3) %-Anteil an der erwerbsfähigen Bevölkerung

Stand: 2009

Erwerbsbeteiligung



Kraftfahrzeuge	Bezirk		Stadt
	Zahl	je 1000 Einwohner	je 1000 Einwohner
Anzahl der Pkw/Kombi	1 782		226 646
Pkw je 1000 Einwohner	633		457
Pkw mit Dieselmotor, Anteil in %	35,0		27,9

Stand: 2009

Anteil Pkw mit Dieselmotoren

