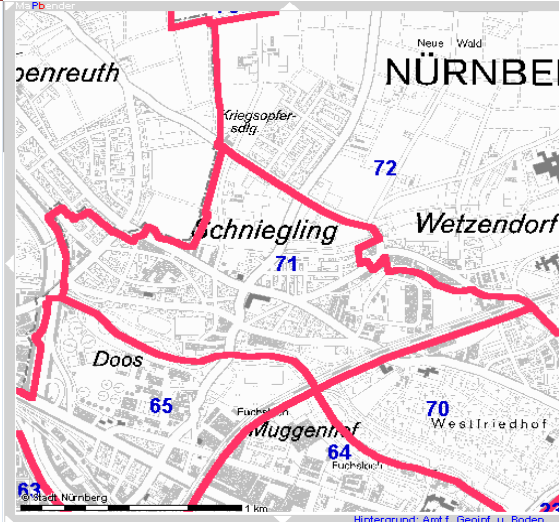
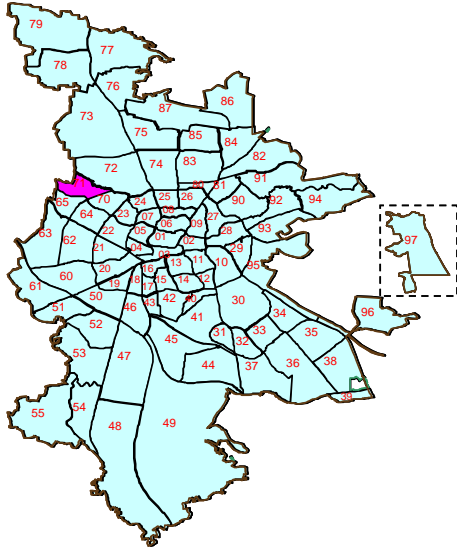


Bezirksdatenblatt

Statistischer Bezirk: **71 Schniegling**



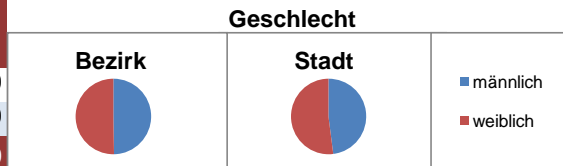
Kartenquelle: Stadtplandienst

Fläche in ha	Bezirk	115,09	Gesamtstadt	18 654,78
	Bevölkerung ¹⁾	3 602		495 977
Einwohner je ha		31,3		26,6

1) Einwohner mit Hauptwohnung in Nürnberg (Melderegister 31.12.2009)

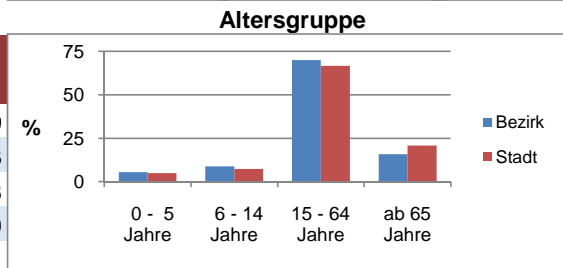
Einwohner nach Geschlecht	Bezirk		Stadt
	Zahl	%	%
männlich	1 789	49,7	48,0
weiblich	1 813	50,3	52,0
zusammen	3 602	100,0	100,0

Stand: 2009



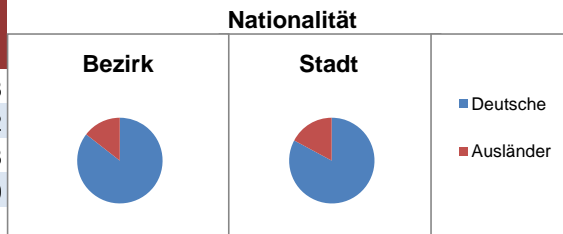
Einwohner nach Altersgruppen	Bezirk		Stadt
	Zahl	%	%
0 - 5 Jahre	197	5,5	5,0
6 - 14 Jahre	317	8,8	7,3
15 - 64 Jahre	2 520	70,0	66,8
ab 65 Jahre	568	15,8	20,9

Stand: 2009



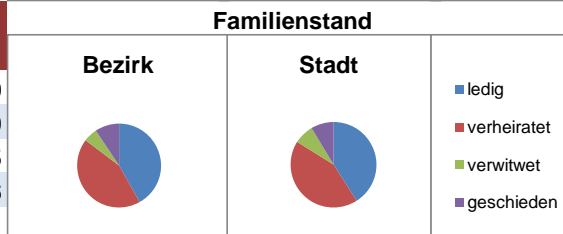
Einwohner nach Nationalität	Bezirk		Stadt
	Zahl	%	%
Deutsche	3 081	85,5	82,8
Ausländer	521	14,5	17,2
darunter aus EU	191	5,3	5,8
darunter aus Türkei	145	4,0	4,0

Stand: 2009



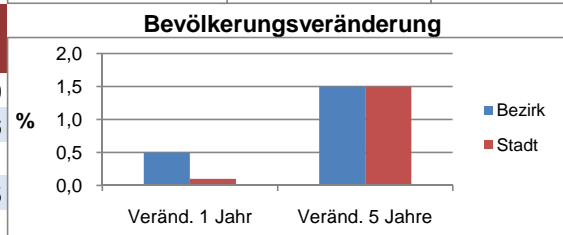
Einwohner nach Familienstand	Bezirk		Stadt
	Zahl	%	%
ledig	1 510	41,9	41,0
verheiratet	1 562	43,4	42,9
verwitwet	192	5,3	7,5
geschieden	338	9,4	8,6

Stand: 2009



Bevölkerungsveränderung	Bezirk	Stadt
	Einwohner 2008	3 585
Einwohner 2004	3 548	488 756
Veränd. 1 Jahr in %	0,5	0,1
Veränd. 5 J. in %	1,5	1,5

Stand: 2009



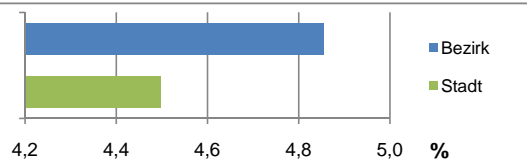
Bezirksdatenblatt

Statistischer Bezirk: **71 Schniegling**

Haushalte	Bezirk		Stadt
	Zahl	%	%
Alleinerziehende	90	4,9	4,5
Sonstige Haushalte	1 764	95,1	95,5
zusammen	1 854	100	100

Stand: 2009

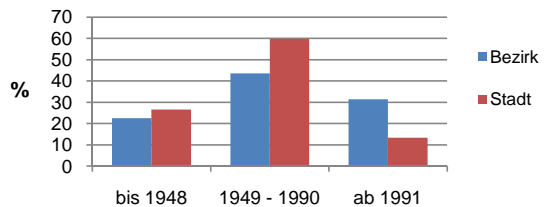
Anteil Haushalte Alleinerziehende



Wohnungen nach Baualtersgruppen	Bezirk		Stadt
	Zahl	%	%
bis 1948	494	22,5	26,6
1949 - 1990	959	43,6	59,8
ab 1991	689	31,3	13,3
ohne Angabe	56	2,5	0,3
zusammen	2 198	100	100

Stand: 2009

Baualtersgruppen

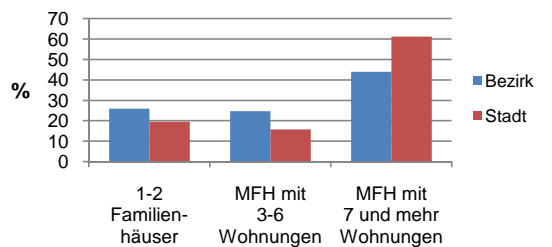


Wohnungen in	Bezirk		Stadt
	Zahl	%	%
Einfamilienhäusern	331	15,1	13,8
Zweifamilienhäusern	238	10,8	5,7
MFH mit 3-6 Whg. ²⁾	543	24,7	15,8
MFH ab 7 Whg. ²⁾	965	43,9	61,3
sonst. Unterkünften	121	5,5	3,5
zusammen	2 198	100	100

2) MFH= Mehrfamilienhäuser

Stand: 2009

Wohnungsarten

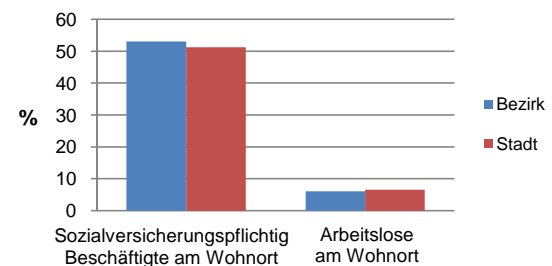


Erwerbsbeteiligung	Bezirk		Stadt
	Zahl	% ³⁾	in % ³⁾
Sozialversicherungspflichtig Beschäftigte am Wohnort	1 335	53,0	51,2
Arbeitslose am Wohnort	153	6,1	6,6

3) %-Anteil an der erwerbsfähigen Bevölkerung

Stand: 2009

Erwerbsbeteiligung



Kraftfahrzeuge	Bezirk		Stadt
	Zahl	je 1000 Einwohner	je 1000 Einwohner
Anzahl der Pkw/Kombi	1 961		226 646
Pkw je 1000 Einwohner	544		457
Pkw mit Dieselmotor, Anteil in %	27,9		27,9

Stand: 2009

Anteil Pkw mit Dieselmotoren

